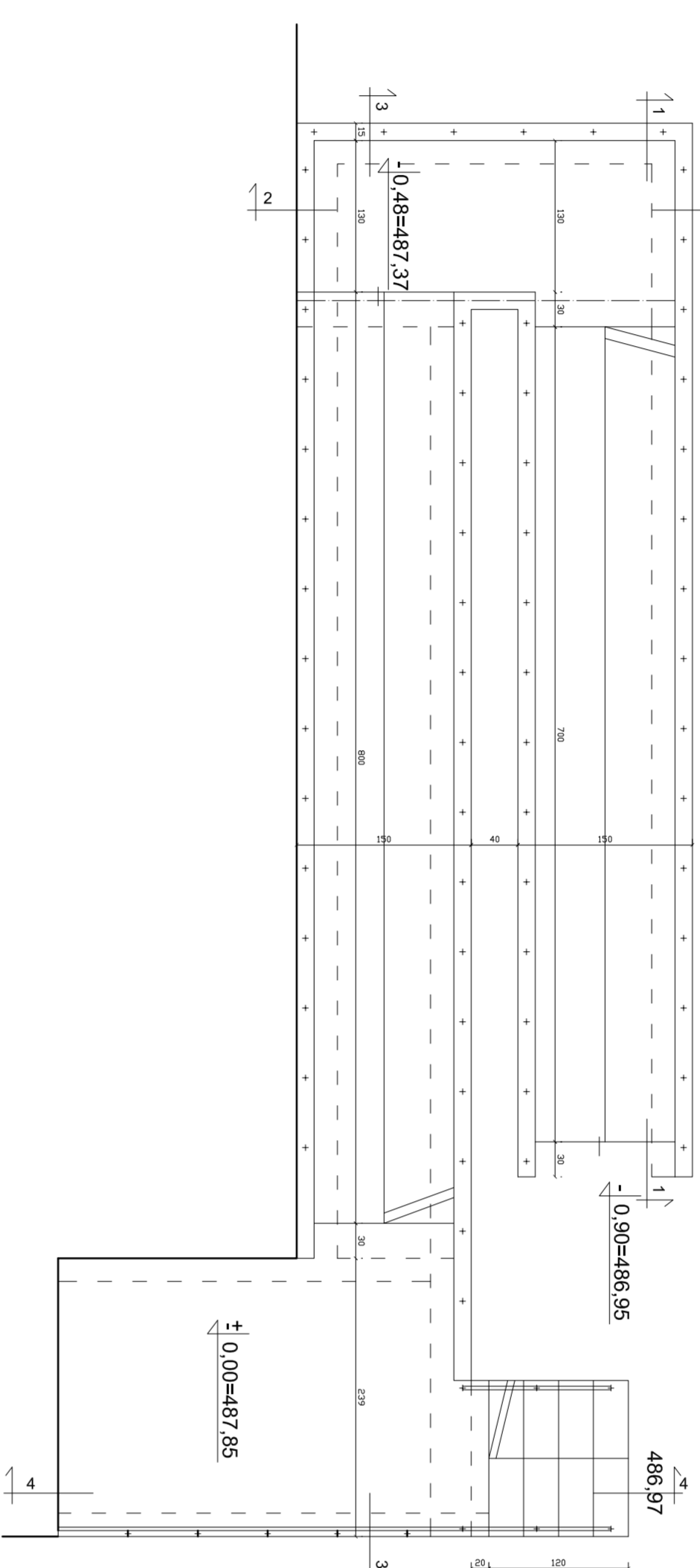
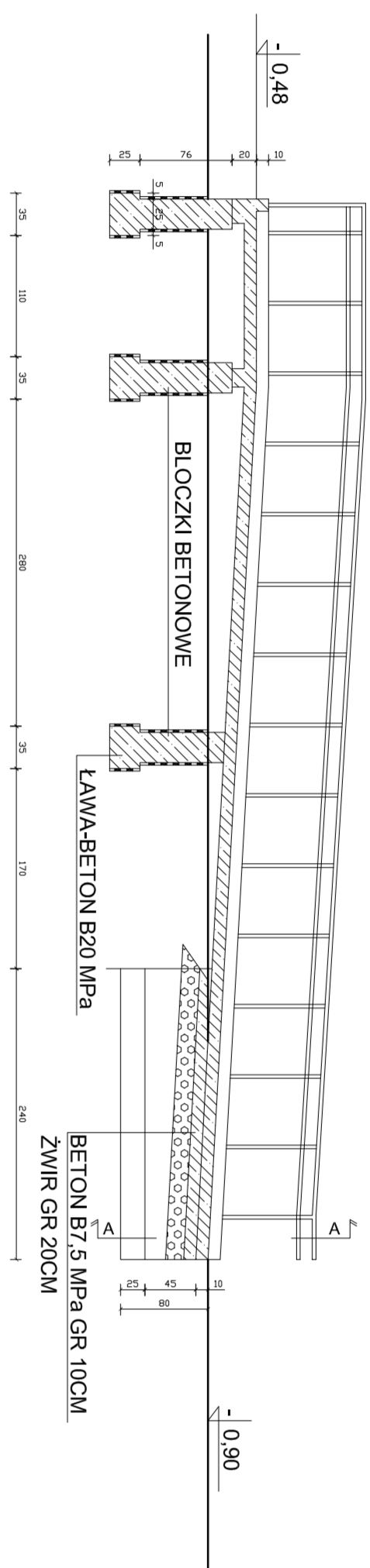


# PRZEKROJE POCHYLNI DLA OSÓB NIEPEŁNOSPRAWNYCH

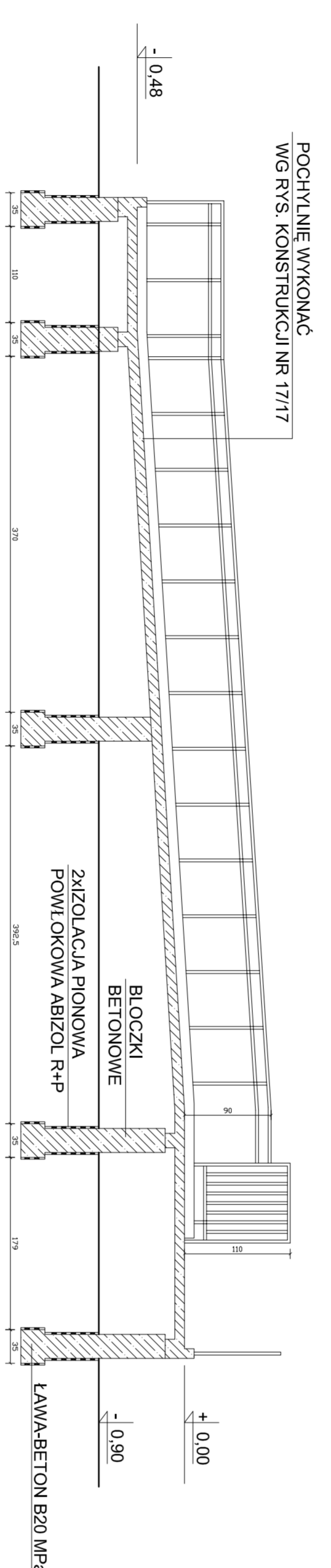
DLUGOŚĆ BALUSTRADY O H=0,9M=39M  
ZESTAWIENIE STALI DLA BALUSTRADY PRZY POCHYLNI NA 1MB

NR ELEM.	PROFIL	DL MM	IŁOŚĆ SZT	CIEŻAR KG/M	CIEŻAR KG
1	50x50x3	1092	2	4,22	9,21
2	44,5x2,9	1000	2	2,98	5,96
3	6x40	1250	4	1,88	9,4
4	50x8	1000	1	3,14	3,14

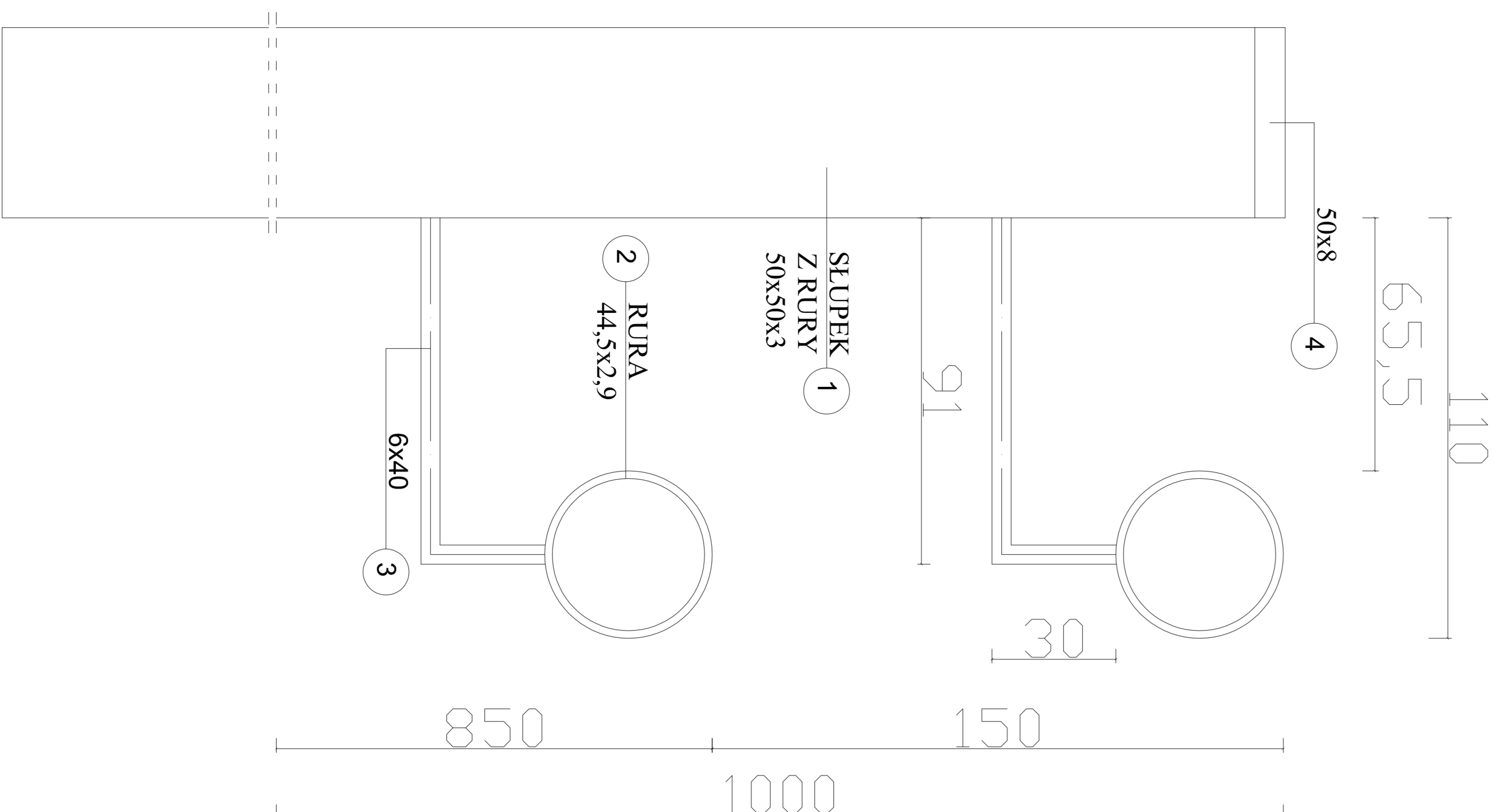
IŁOŚĆ SŁUPKÓW O H=1,09 2M=64 RAZEM 27,71 KG



PRZEKRÓJ 3-3



PRZEKRÓJ 4-4

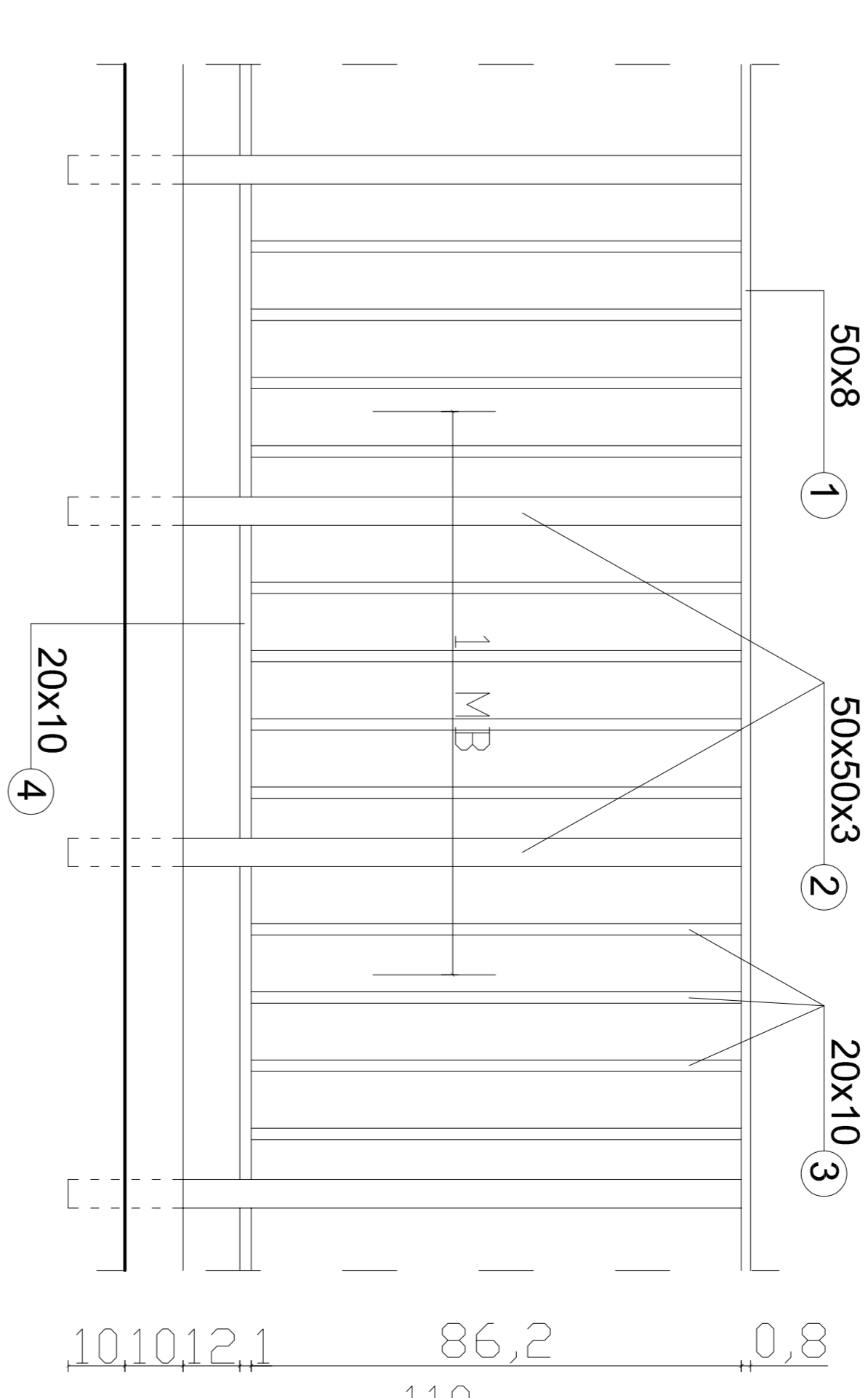


SZCZEGÓŁ A  
skala 1:2

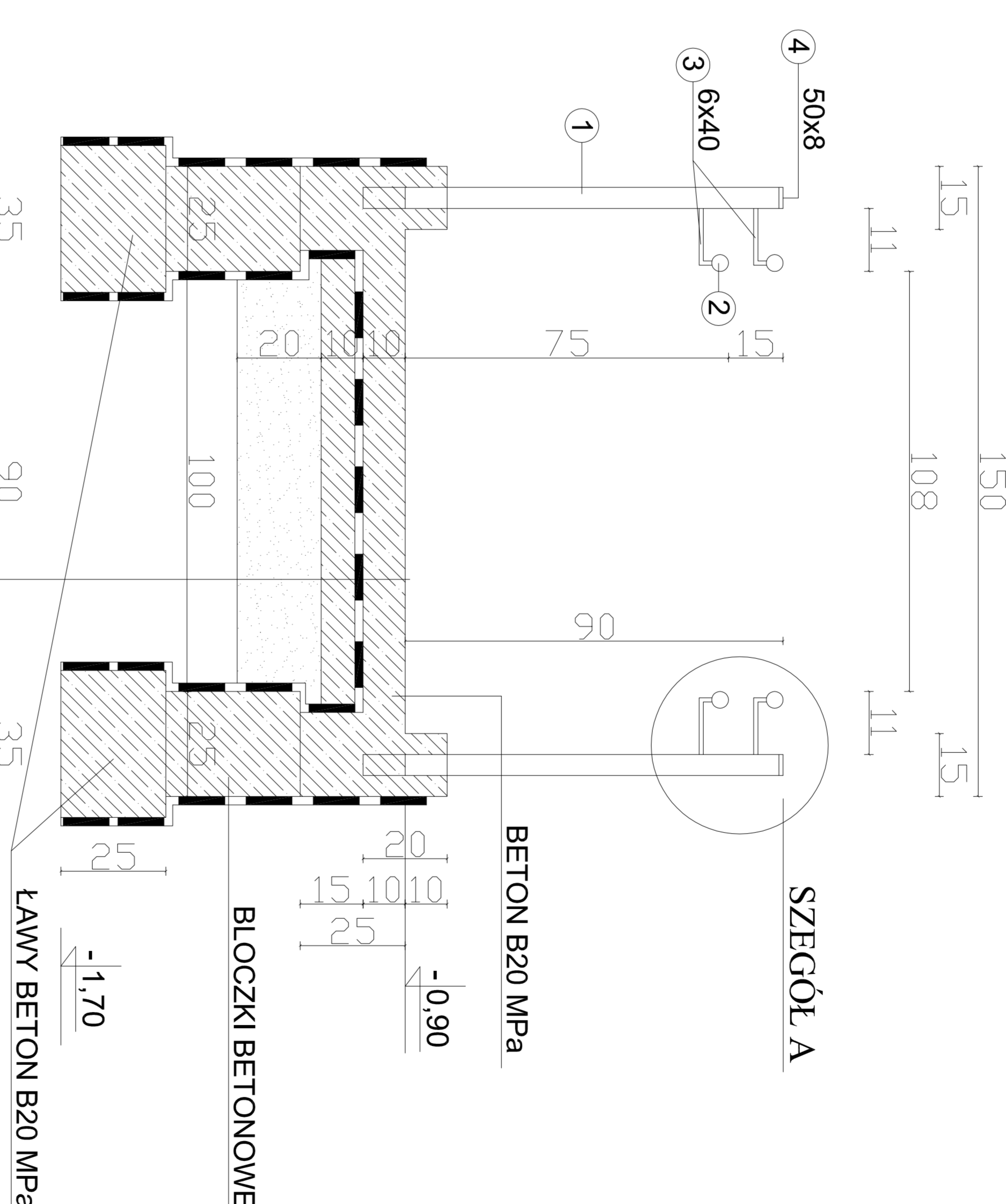
ZESTAWIENIE STALI DLA BALUSTRADY PROSTEJ O H=1,10M NA 1 MB  
DLUGOŚĆ. BALUSTRADY 4,40 MB

NR ELEM.	PROFIL	DL MM	IŁOŚĆ SZT	CIEŻAR KG/M	CIEŻAR KG
1	50x8	1000	1	3,14	3,14
2	50x50x3	1192	2	4,22	10,06
3	20x10	862	6	1,57	8,12
4	20x10	1000	1	1,57	1,57

IŁOŚĆ SŁUPKÓW O H=1,192M=5 RAZEM 22,89 KG



A-A PRZEKRÓJ POPRZECZNY PRZEZ POCHYLNIĘ  
DLA OSÓB NIEPEŁNOSPRAWNYCH skala 1:20



SZCZEGÓŁ A

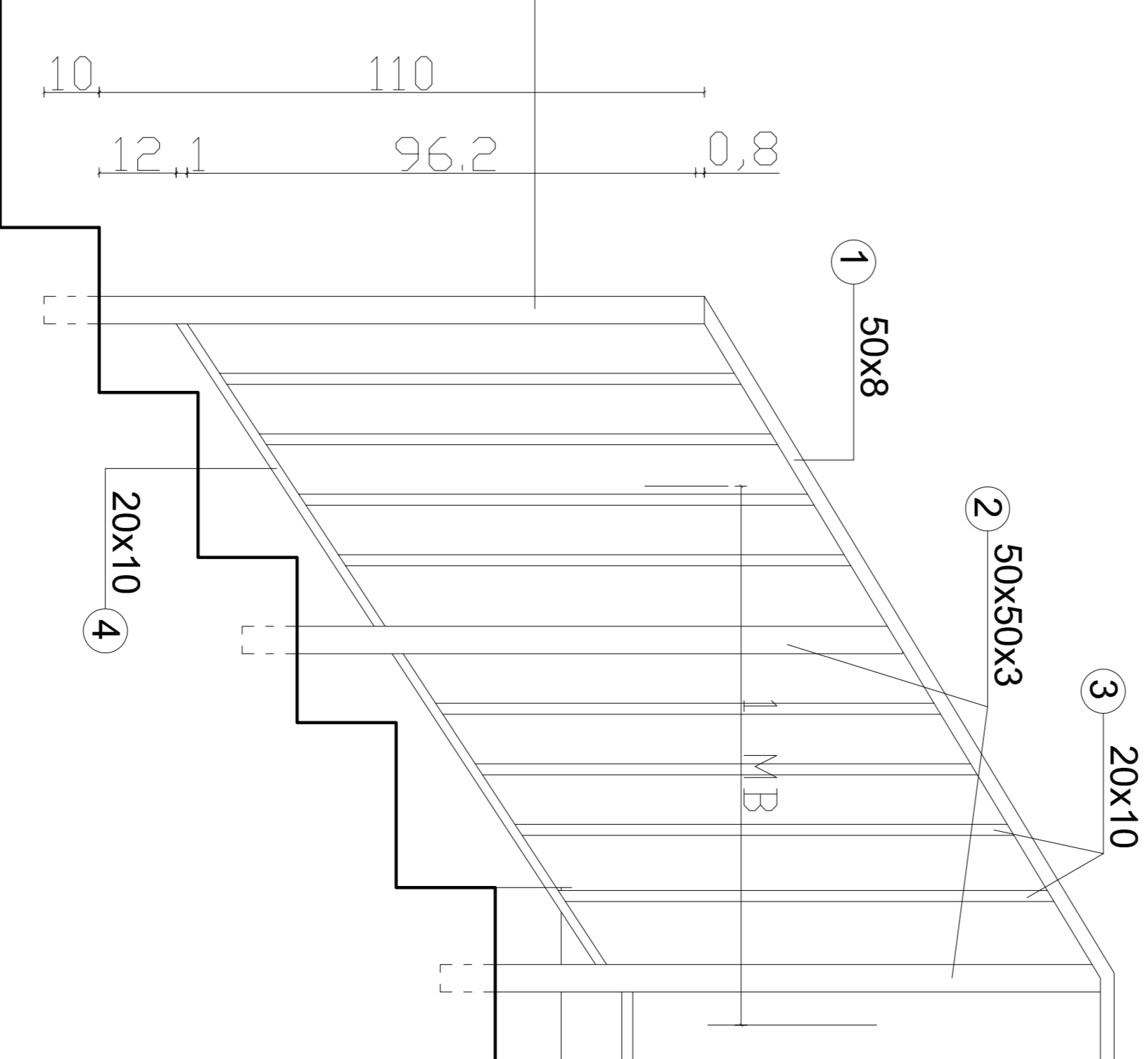
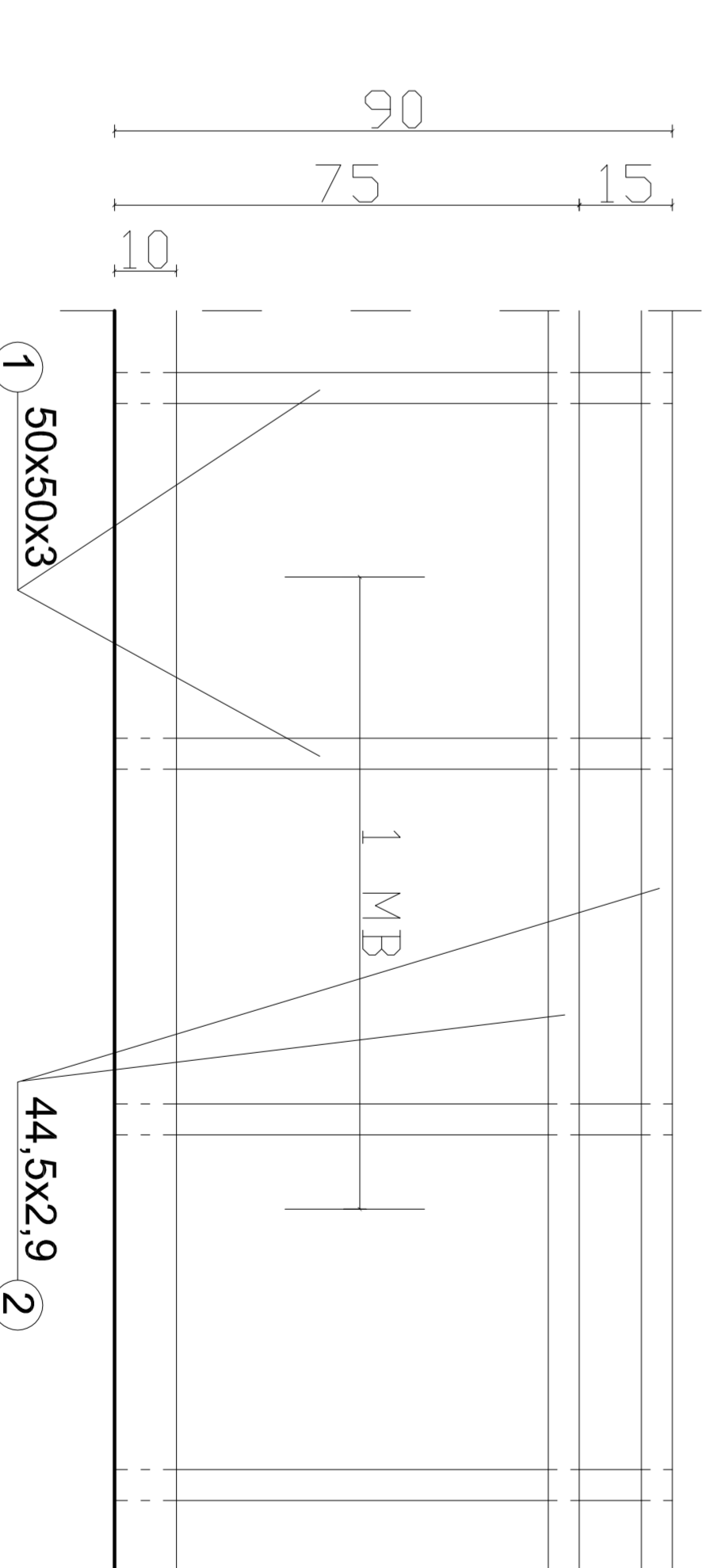
PL. GRESOWE  
PL. ŻELBET GR 100CM  
IZOLACJA POZIOMA 2xFOLIA PCV  
BETON B7,5 MPa GR100CM  
ŻWIR GR 20CM

ZESTAWIENIE STALI DLA BALUSTRADY SKOSNEJ O H=1,1M  
NA 1 MB DL. BALUSTRADY SKOSNEJ 3,0 MB

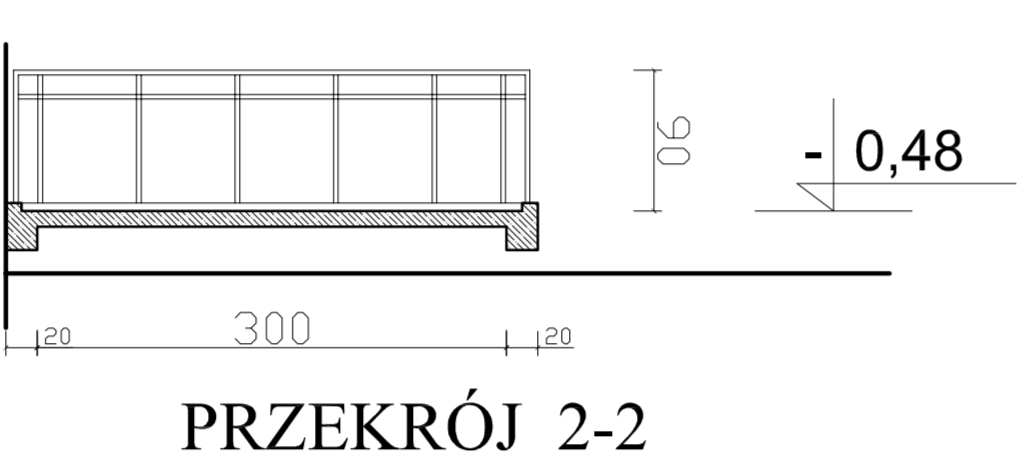
NR	PROFIL	DL MM	IŁOŚĆ SZT	CIEŻAR KG/M	CIEŻAR KG
1	50x8	1000	1	3,14	3,14
2	50x50x3	1192	2	4,22	10,06
3	20x10	862	6	1,57	8,06
4	20x10	1000	1	1,57	1,57

IŁOŚĆ SŁUPKÓW O H=1,192M=5 RAZEM 22,89 KG

BALUSTRADA PRZY POCHYLNI  
SKALA 1:20



PRZEKRÓJ 4-4



PRZEKRÓJ 2-2

UWAGA: NAWIERZCHNIĘ POCHYLNI  
WYKONAJCIE WYKONAWCY  
REPRODUKOWAĆ

Jednostka projektowa: Daniel Szatan ul. Nowotki 1/1 57-550 Stronie Śląskie	Adres: 57-550 Stronie Śląskie ul. Zielona 5
Investor: Urząd Miasta i Gminy Stronie Śląskie	Podpis:
Projektant (cała architektura): mgr inż. Daniel Szatan	Data:
Projektant (cała architektura): mgr inż. Daniel Szatan	Podpis:
Projektant (cała architektura): mgr inż. Daniel Szatan	Podpis:
Projektant (cała architektura): mgr inż. Daniel Szatan	Podpis:
Projektant (cała architektura): mgr inż. Daniel Szatan	Podpis:

Skala: 1:20	Temat rysunku: PRZEKROJE POCHYLNI DLA OSÓB NIEPEŁNOSPRAWNYCH
Temat projektu/przebudowa (modernizacja) budynku mieszkalnego wieloosobowego	Nr rysunku: 17