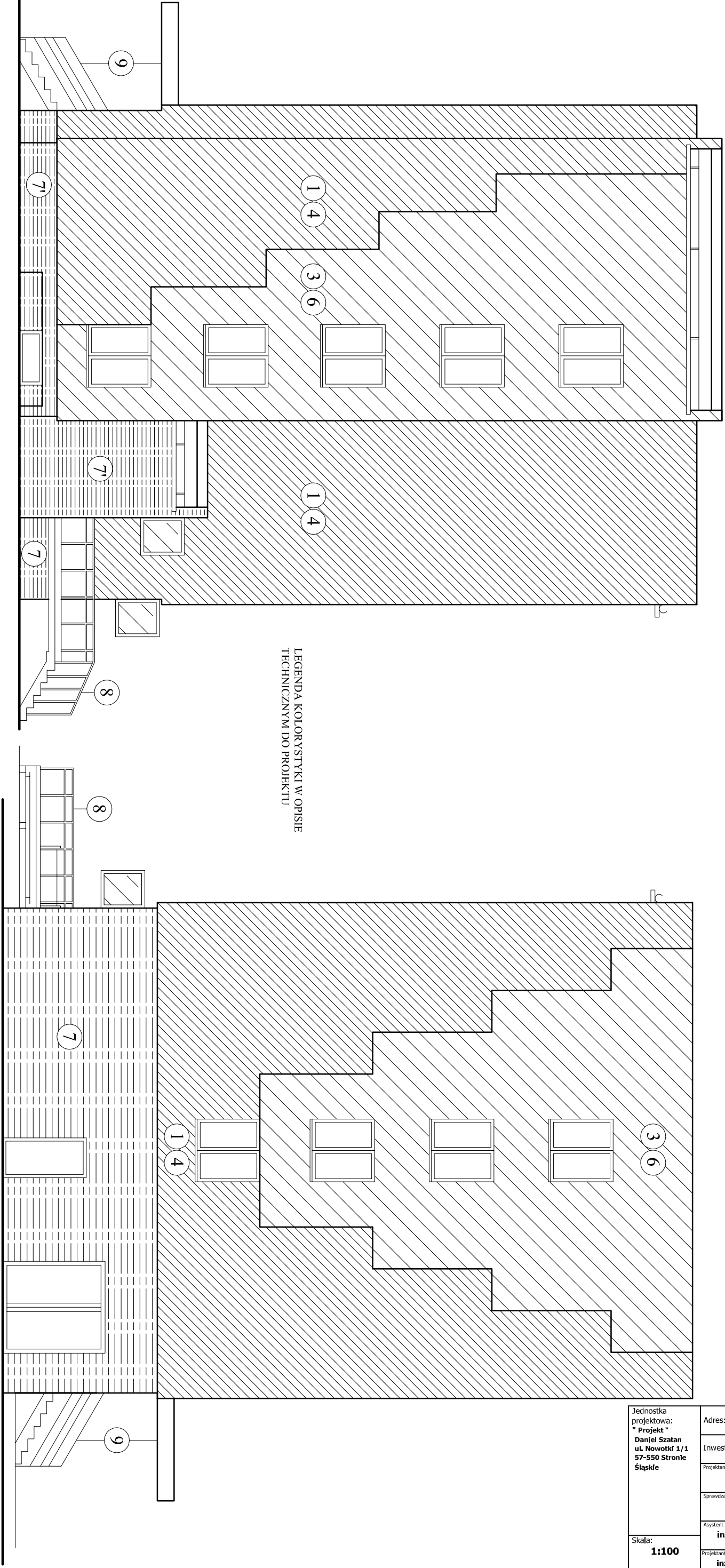


ELEWACJE PÓŁNOCNO - WSCHODNIA I PÓŁNOCNO - ZACHODNIA



LEGENDA KOŁORYSTYKI W OPISIE
TECHNICZNYM DO PROJEKTU

Jednostka projektowa: "Projekt" Daniel Szatan ul. Nowotki 1/1 57-550 Stronie Śląskie	Adres: 57-550 Stronie Śląskie ul. Zielona 5		
	Inwestor: Urząd Miasta i Gminy Stronie Śląskie		
	Projektant cz. architektonicznej	Data:	Podpis:
	Sprawdzający cz. architektoniczną		
Skala: 1:100	Asystent projektanta cz. architektonicznej inż. Daniel Szatan		
	Projektant cz. konstrukcyjnej: inż. Daniel Szatan		
	Sprawdzający cz. konstrukcyjną:		
Temat projektu:Przebudowa (modernizacja) budynku mieszkalnego wielorodzinnego		Nr rysunku: 10	
Temat rysunku: ELEWACJE PÓŁNOCNO - WSCHODNIA I PÓŁNOCNO - ZACHODNIA			