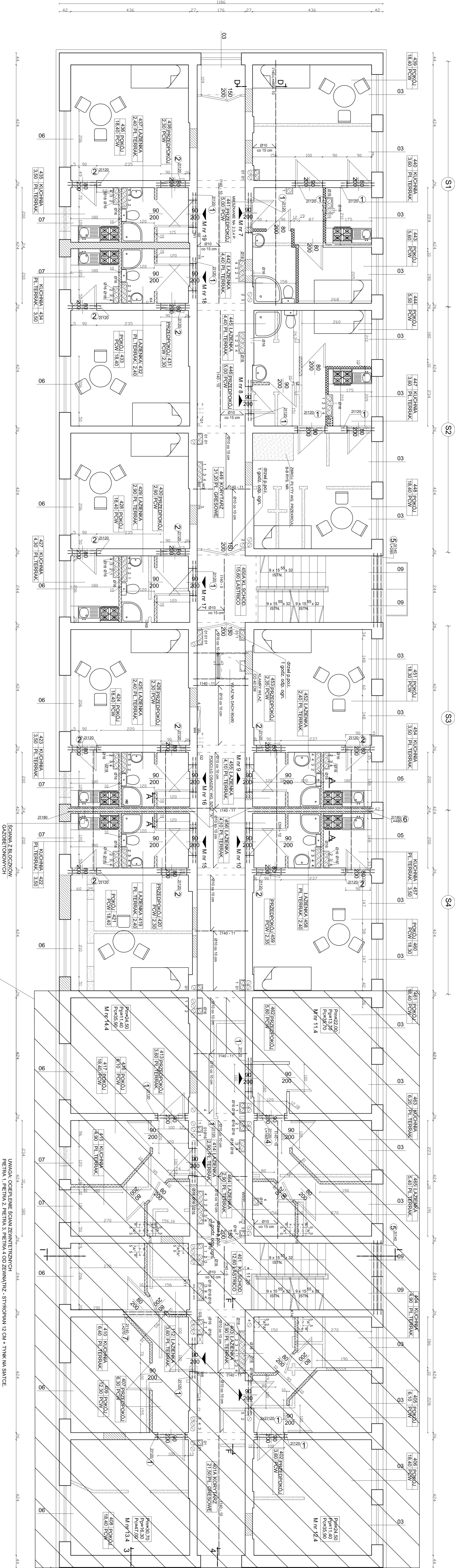


RZUT PIĘTRA IV



ZASTAWIANI STALĄ PROFILOWANĄ

| NZL | Symbol | Symbol | Symbol |
|-----|-------------|-----------|-----------|
| 1 | 1500 x 1500 | 500 x 500 | 500 x 500 |
| 2 | 1500 x 1500 | 500 x 500 | 500 x 500 |
| 3 | 1500 x 1500 | 500 x 500 | 500 x 500 |
| 4 | 1500 x 1500 | 500 x 500 | 500 x 500 |
| 5 | 1500 x 1500 | 500 x 500 | 500 x 500 |
| 6 | 1500 x 1500 | 500 x 500 | 500 x 500 |
| 7 | 1500 x 1500 | 500 x 500 | 500 x 500 |
| 8 | 1500 x 1500 | 500 x 500 | 500 x 500 |
| 9 | 1500 x 1500 | 500 x 500 | 500 x 500 |
| 10 | 1500 x 1500 | 500 x 500 | 500 x 500 |
| 11 | 1500 x 1500 | 500 x 500 | 500 x 500 |
| 12 | 1500 x 1500 | 500 x 500 | 500 x 500 |

UWAGA:
 PRZEKROJ A - A KYS NR
 010 - 765 m - 472 kg
 04 - 130 m - 71 kg

UWAGA: COPIEM ENIE SĄMI ZWYKLIWYMI
 PIĘTRA 1, PIĘTRA 2, PIĘTRA 3, PIĘTRA 4, OD ZIEMIANI TRZ. - STYCZNIK 12.04. - TYNKI NA ŚCIĘCE
 K.023

CZEŚĆ ZAWIESKOWANA OZNACZA PRĄDZIENIE ORIENTU KTÓRY NIE
 BĘDZIE REALIZOWANY POZOSTAŁO ZADANIA INWESTYCYJNEGO
 PONIEWAŻ WZMIESZYSZ CZĘŚCIOWY REMONT WENIATIZ
 OBIEKTU ZAKONCZĄ SIĘ NA TYM ETAPIE. ZWNIERZAJNE ELEMENTY
 BUDOWNI (ELEWACJA) BĘDĄ REALIZOWANE W TYM ZADANIU
 INWESTYCYJNYM.

Temat rysunku: Rzut pięt IV

| | |
|-------------|------|
| Projektant | 1350 |
| Wzrost | 1350 |
| Waga | 1350 |
| Temperatura | 1350 |
| Wzrost | 1350 |
| Waga | 1350 |
| Temperatura | 1350 |