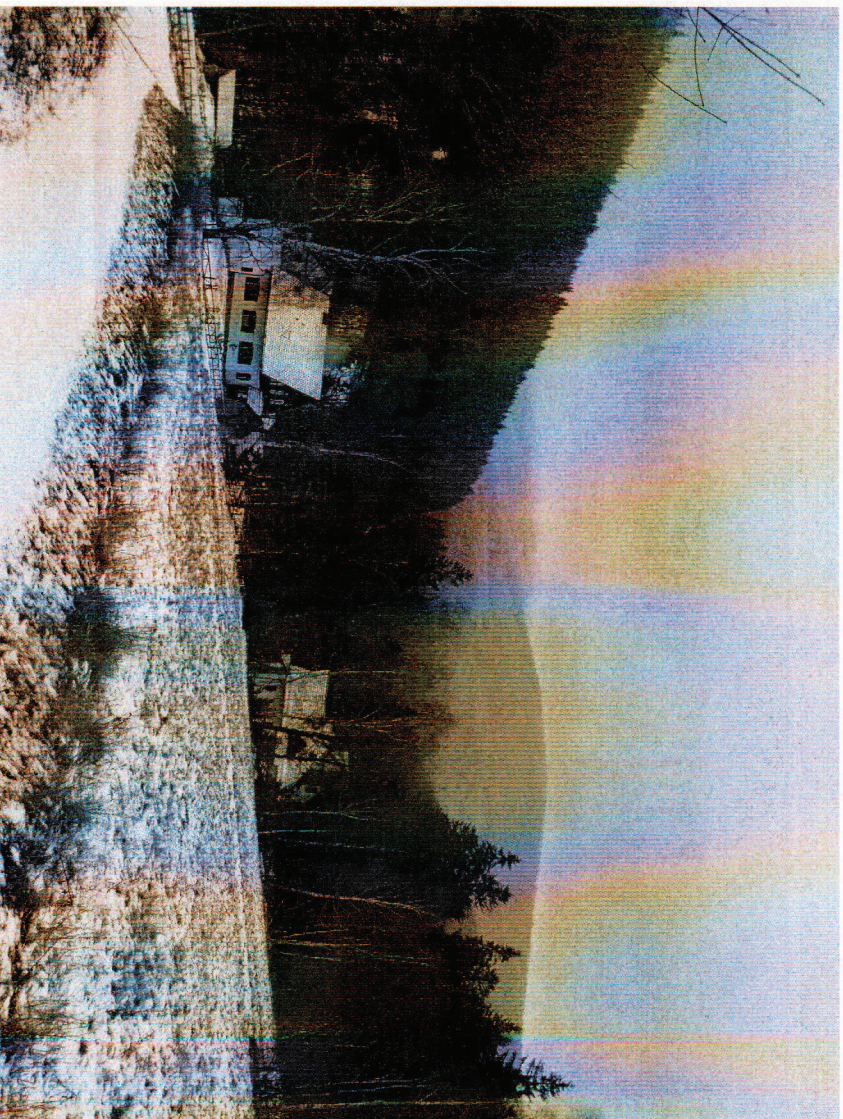


Sołecka Strategia Rozwoju Wsi Kletno

Kletno 2009 - 2015



Spis treści:

- 1) *Współautorzy opracowania*
- 2) *Analiza zasobów cz. I*
- 3) *Analiza zasobów cz. II*
- 4) *Analiza zasobów cz. III*
- 5) *Analiza potencjału rozwojowego wsi Kletno*
- 6) *Wizja wsi Kletno*
- 7) *Program krótkoterminowy*
- 8) *Program długoterminowy*
- 9) *Galeria zdjęć wsi*

Współautorzy opracowania:

Barbara Drożdżik - Fintowska

Maria Lica

Monika Figurska

Stanisława Balas

Moderatorzy:

Zbigniew Dąbrowski i Anna Skraba



ANALIZA ZASOBÓW CZ I

| Rodzaj zasobu | Opis (nazwanie) zasobu jakim wieś dysponuje | Znaczenie zasobu (odpowiednio wstaw X) | | |
|---|---|---|------|-------------------|
| | | Małe | Duże | Wyróż- niające |
| 1 | 2 | 3 | 4 | 5 |
| Przyrodniczy | | | | |
| -walory krajobrazu, rzeźby terenu..... | Teren górzysy. Rezerwat Śnieżnika, Jaskinia Niedźwiedzia, Krajobrazowy Park Ścieżka dydaktyczna | | | X |
| -walory klimatu..... | Długo zalegająca pokrywa śnieżna- tagodny klimat, umożliwiając turystykę przez cały rok | | | X |
| -walory szaty roślinnej..... | Bujna roślinność lasy, grzyby, jagody, | | X | |
| -cenne przyrodniczo obszary lub obiekty..... | Rezerwat Śnieżnika i Jaskinia Niedźwiedzia | | | X |
| -świat zwierzęcy (ostoje, siedliska)..... | Koźlice górskie, ptak pluszcz | X | | |
| -wody powierzchniowe (cieki, rzeki, stawy)..... | Rzeka Kleśnica, stawy rybne, Źródłko Marianna | X | | |
| -wody podziemne..... | | | | |
| -gleby..... | | | | |
| -kopaliny..... | Hałdy po Kopalni uranu ok. 70 różnych minerałów | | | X |
| -walory geotechniczne..... | | | | |
| Kulturowy | | | | |
| -walory architektury | Kilka ponad 150-cio letnich budynków, 2 kapliczki | X | | |
| -walory przestrzeni wiejskiej publicznej..... | W centrum wsi plac spotkań wiejskich | | | |
| -walory przestrzeni wiejskiej prywatnej | Otwarte posesje-bez wysokich ogrodzeń- Posesje otwarte na gości | X | | |
| -zabytki i pamiątki historyczne | 2 kapliczki przydrożne | | | |
| -osobliwości kulturowe..... | | | | |
| -miejsca, osoby i przedmioty kultu..... | | | | |
| -święta, odpusty, pielgrzymki..... | | | | |
| -tradycje, obrzędy, gwara..... | Wieczór wigilijny | | | |
| -legendy, podania i fakty historyczne..... | Górnictwo od średniowiecza Kletnuś – bajka | X | | |
| -przekazy literackie..... | Jakub Sadej – pierwszy opiekun Jaskini Niedźwiedziej | | | X |
| -ważne postacie i przekazy historyczne..... | | | | |
| -specyficzne nazwy..... | | | | |
| -specyficzne potrawy..... | Pierogi z jagodami | | | |
| - dawne zawody..... | | | | |
| - zespoły artystyczne, twórcy..... | | | | |
| | | | | |
| | | | | |

Zasoby – wszelkie elementy materialne i niematerialne wsi i związanego z nią obszaru, które mogą być wykorzystane obecnie bądź w przyszłości w realizacji publicznych bądź prywatnych przedsięwzięć odnowy wsi. Zwrócić uwagę na elementy specyficzne i rzadkie (wyróżniające wieś). *Opracowanie: Ryszard Wilczyński*

ANALIZA ZASOBÓW CZ II

| Rodzaj zasobu | Opis (nazwanie) zasobu jakim wieś dysponuje | Znaczenie zasobu (odpowiednio wstaw X) | | |
|---|--|--|------|--------------|
| | | Małe | Duże | Wyróżniające |
| 1 | 2 | 3 | 4 | 5 |
| Obiekty i tereny | | | | |
| -działki pod zabudowę mieszkaniową..... | Wszystkie nieruchomości w obrocie prywatnym, brak dziełek gminnych | X | | |
| -działki pod domy letniskowe..... | | | | |
| -działki pod zakłady usługowe i przemysł..... | | | | |
| -pustostany mieszkaniowe..... | | | | |
| -pustostany poprzemysłowe..... | | | | |
| -tradycyjne nie użytkowane obiekty gospodarskie (stodoły, spichlerze, kuźnie, młyny, itp.)..... | | | | |
| | | | | |
| Infrastruktura społeczna | | | | |
| -plac publicznych spotkań, festynów..... | Plac wiejski, kamieniołom | X | | |
| -sale spotkań, świetlice, kluby..... | | | | |
| -miejsca uprawiania sportu..... | | | | |
| -miejsca rekreacji..... | | | | |
| -ścieżki rowerowe, szlaki turyst. | Międzynarodowe trasy rowerowe Trasy narciarstwa biegowego, szlaki turystyczne Śnieżnik - Młynsko | | | X |
| -szkoły..... | | | | |
| -przedszkola..... | | | | |
| -biblioteki..... | | | | |
| -placówki opieki społecznej..... | | | | |
| -placówki służby zdrowia..... | | | | |
| | | | | |
| | | | | |
| Infrastruktura techniczna | | | | |
| -wodociąg, kanalizacja..... | | | | |
| | | | | |
| -drogi (nawierzchnia, oznakowanie oświetlenie)..... | Droga asfaltowa bez pobocza | | | X |
| | | | | |
| chodniki, parkingi, przystanki..... | parkingi niewystarczające | | | X |
| | | | | |
| sieć telefoniczna i dostępność internetu..... | Jest | | | X |
| telefonnia komórkowa..... | jest | | | X |
| inne..... | | | | |
| | | | | |
| | | | | |

Zasoby – jak w części pierwszej

Opracowanie: Ryszard Wilczyński

ANALIZA ZASOBÓW CZ III

| Rodzaj zasobu | Opis (nazwanie) zasobu jakim wieś dysponuje | Znaczenie zasobu (odpowiednio wstaw X) | | |
|--|--|---|------|--------------|
| | | Małe | Duże | Wyróżniające |
| 1 | 2 | 3 | 4 | 5 |
| Gospodarka, rolnictwo | | | | |
| - Miejsca pracy (gdzie, ile?)...15miejsc pracy..... | Restauracja Biker’s Choice, Pod Jaskinią, Stawy Rybne, Muzeum Ziemi, Kopalnia, Jaskinia. | | X | |
| -znane firmy produkcyjne i zakłady usługowe..... | | | | |
| i ich produkty..... | | | | |
| -gastronomia..... | 1 bar, 2 restauracje, 1 smażalnia ryb | | X | |
| -miejsca noclegowe..... | 360 miejsc noclegowych | | X | |
| -gospodarstwa rolne | | | | |
| -prawy hodowle..... | | | | |
| -możliwe do wykorzystania odpady produkcyjne | | | | |
| -zasoby odnawialnych energii..... | | | | |
| | | | | |
| Środki finansowe i pozyskiwanie funduszy | | | | |
| -środki udostępniane przez gminę..... | Fundusz sołectwa, grupa odnowy wsi dostała 4000zł tj, 1000zł/rok | X | | |
| - środki wypracowywane..... | | | | |
| Mieszkańcy (kapitał społeczny i ludzki) | | | | |
| -Autorytety i znane postacie we wsi..... | Jakub Sądej – opiekun Jaskini Niedzwiedzia | X | | |
| -Krajanie znani w regionie, w kraju i zagranicą..... | | | | |
| -Osoby o specyficznej lub ważnej dla wiedzy i umiejętnościach, m.in. studenci..... | Geolog – właściciel Muzeum Ziemi | | X | |
| -Przedsiębiorcy, sponsorzy..... | Muzeum Ziemi, Kopalnia Uranu, Wiedźminówka, Nad Stawami | X | | |
| osoby z dostępem do Internetu i umiejętnościach informatycznych..... | Kilku mieszkańców | | | |
| -Pracownicy nauki..... | Stowarzyszenie Przyjaciół Kletna | X | | |
| -Związki i stowarzyszenia..... | Międzynarodowe Mistrzostwa w Poszukiwaniu Mineratów . Lato Jaskiniowców | | X | |
| -Kontakty zewnętrzne (np. z mediami)..... | | | | |
| -Współpraca zagraniczna i krajowa..... | | | | |
| | | | | |
| Informacje dostępne o wsi | | | | |
| -Publikatory, lokalna prasa..... | Brama – Gazeta Prowincjonalna | | X | |
| -Książki, przewodniki..... | 40 lat Jaskini, Masyw Śnieżnika | | X | |
| -Strony www..... | www.klethno.info.pl, www.klethno.com | | X | |

Zasoby – jak w części pierwszej

Opracowanie: Ryszard Wilczyński

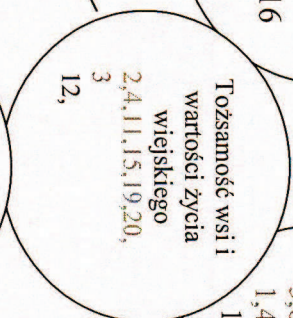
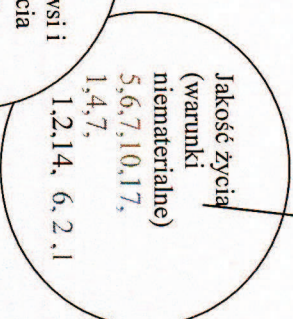
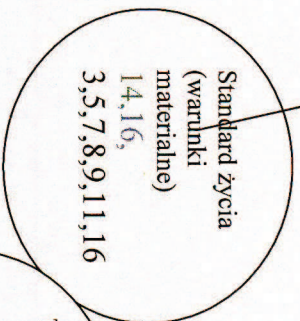
Analiza potencjału rozwojowego wsi Kletno

| | |
|---|---|
| 2 | 0 |
| 7 | 0 |

(-) =

| | |
|---|---|
| 5 | 3 |
| 3 | 3 |

(+) =



| | |
|---|---|
| 6 | 1 |
| 1 | 0 |

(+) +

| | |
|---|---|
| 7 | 4 |
| 5 | 4 |

(+) =

| | |
|--------------|------------|
| silne strony | szanse |
| słabe strony | zagrożenia |

| SZANSE | ZAGROŻENIA |
|---|---|
| <ol style="list-style-type: none"> 1) Bliskość przejść granicznych z Czechami 2) Bliskość Ośrodka Sportów Zimowych Czarna Góra i Kamienica 3) Bliskość szczytu Śnieżnika 4) Możliwość korzystania z zalewu rekreacyjnego w Starej Morawie 5) Dostępność środków finansowych z gminy 6) Duża ilość środków z funduszy unijnych na rozwój wsi 7) Wzrost zainteresowania zdrowym trybem życia 8) Wzrost dochodów Polaków | <ol style="list-style-type: none"> 1) Wysokie podatki od działalności gospodarczej 2) Wysokie ceny opatu, stałe rosnące 3) Nie ustabilizowane warunki pogodowe związane z efektem cieplarnianym. 4) Długie procedury w pozyskiwaniu funduszy 5) Niedostateczna informacja o Kiełnie w mediach 6) Duże obciążenie związane z Natura 2000 7) Zmniejszenie zainteresowania się Jaskinią Niedźwiedzia (spadek frekwencji) lub zagrożenie zanieczyszczeniami co przedłuży okres zamknięcia jaskini |

| MOCNE STRONY | SŁABE STRONY |
|--|--|
| <ol style="list-style-type: none"> 1) Atrakcyjne położenie geograficzne 2) Jaskinia Niedźwiedzia 3) Tereny pokopalniane 4) Udostępnione turystom 5) Liczne zasoby minerałów 6) Wytyczone ścieżki rowerowe 7) Wyznaczone trasy narciarstwa biegowego 8) Duża ilość szlaków turystycznych 9) Istniejące łowisko pstrąga i karpia 10) Duża baza gastronomiczno – noclegowa 11) Aktywna ludność napływowa 12) Obfitość owoców leśnych 13) Położenie części wsi w Śnieżnickim Parku Krajobrazowym. Natura 2000 14) Duża ilość turystów odwiedzających Jaskinię Niedźwiedzią (ok. 100 tys) 15) Plac wiejski i wyposażeniem 16) Imprezy we wsi – Spotkania Wigilijne 17) Lato Jaskiniowców 18) Międzynarodowe Mistrzostwa w zbieraniu minerałów 19) Powszechna dostępność Internetu i dobra łączność telefoniczna 20) Tereny pod nartostrady 21) Zróżnicowana baza noclegowa | <ol style="list-style-type: none"> 1) Starzenie się wsi 2) Brak chodnika, pobocza 3) Brak oświetlenia drogi 4) Mała ilość turystów pozostająca na dłużej . 5) Brak placu zabaw dla dzieci 6) Słaba współpraca z Zakładem Usług Turystycznych 7) Nie uporządkowana gospodarka wodno- kanalizacyjna 8) Nie zagospodarowane tereny (ruiny) wewnątrz wsi 9) Nie wykończony plac wiejski 10) Brak czytelnych tablic informacyjnych 11) Pustostany – Ośr. Pomost, budynki po młynach 12) Słabo rozwinięte kulturowanie tradycji wiejskich 13) Niedostateczna oferta wypoczynkowa wsi 14) Duży ruch samochodowy – brak bezpieczeństwa 15) Długi okres grzewczy 16) Płatne parkingi bez wc |

WIZJA WSI Kletno

Wież w górach mocno rozwinięta turystycznie

- gdzie najwybredniejszy turysta znajdzie coś dla siebie.

Słynąca ze zwartowanych pomysłów i możliwości spędzenia urlopu na kilka sposobów

Wież ludzi pozytywnie zakreconych. Zawsze z radością witających przybyszy i
potrafiących zorganizować czas swoim gościom tak aby czas upłynął w radości i
zabawie

Nasze hasło to:

„Kletno to miejsce gdzie nikt nie może się nudzić, nawet
niedzwiedz w jaskini”

Program krótkoterminowy odnowy wsi. Kletno.....

| Kluczowy problem | Odpowiedź | Propozycja projektu (nazwa) | Czy nas stać na realizację? (tak/nie) | | Punkcja | Hierarchia |
|------------------------------------|---|--|---------------------------------------|-----------|---------|------------|
| | | | Organizacyjnie | Finansowo | | |
| Co nas najbardziej zintegruje? | Wspólna praca i zabawa | Organizacja i przeprowadzenie festynu „Jagodowe przysmaki” | Tak | Tak | 5,2,2 | 9 III |
| Na czy nam najbardziej zależy? | Zachęceniu gości do dłuższego pobytu na naszej wsi | Stworzenie oferty dla grup celowych np. emerytów Warsztatów terapeutycznych | Tak | Tak | 1,3,3 | 7 IV |
| Co nam najbardziej przeszkadza? | Nie zagospodarowane tereny – estetyka | Uporządkowanie placu w centrum wsi | Tak | Nie | 2,4,4 | 10 II |
| Co najbardziej zmieni nasze życie? | Osiągnięcie większych dochodów z zainteresowania ofertą wsi. Zatrzymanie większej ilości zwiedzających jaskinie | Nawiązanie współpracy z Zakładem Ushug Turystycznych Ustawienie tablic informacyjnych z ofertą wypoczynku w Kletnie | Tak | Nie | 3,1,1 | 5 V |
| Co nam przyjdzie najłatwiej? | Opracowanie i przekazanie pełnej informacji o walorach i możliwościach wypoczynku w Kletnie | Wydanie kalendarza Kletna z info o imprezach Rozbudowanie istniejącej strony internetowej | Tak | Nie | 4,5,5 | 14 I |
| | | | Tak | Tak | | |

Plan i program odnowy wsi..Kletno... Wizja wsi:

| I. Plan rozwoju | | | | II. Program rozwoju |
|--|--|---|---|--|
| 1. Cele jakie musimy osiągnąć by urzeczywistnić wizję naszej wsi | 2. Co nam pomoże osiągnąć cel? | | 3. Co nam może przeszkodzić? | Projekty, przedsięwzięcia jakie wykonamy? |
| | Zasoby których użyjemy | ATUTY Silne strony jakie wykorzystamy | Słabe strony jakie wyeliminujemy | |
| A. TOŻSAMOŚĆ WSI I WARTOŚCI ŻYCIA WIEJSKIEGO | | | | |
| 1Kultywowanie tradycji, poczucia wspólnoty | Nasze domy | Chęć uczestnictwa | Brak czasu Zjednoczenie mieszkańców | Wspólna wieczerza wigilijna dla mieszkańców i gości |
| 2Poprawa i uatrakcyjnienie krajobrazu kulturowego i przyrodniczego | Stare kapliczki Szczyt widokowy Młyńsko i ruiny dzwonnicy | Brak kościoła – zostają tylko te kapliczki Zapał mieszkańców | Brak funduszy Inne plany zagospodarowania. | Odbudowa kapliczek i zagospodarowanie terenu Odbudowa wieży na Młyńsku i dzwonnicy u jej podnóża |
| B. STANDARD ŻYCIA | | | | |
| 1Stworzenie miejsca zabaw dla dzieci 2 3 4 | Plac wiejski | Sprzyjający sołtys i leśniczy | Brak finansów Brak miejsca zabaw | Zagospodarowanie i wyposażenie placu zabaw dla dzieci mieszkańców i turystów |
| C. JAKOŚĆ ŻYCIA | | | | |
| 1Poprawa bezpieczeństwa 2Uatrakcyjnienie oferty wypoczynkowej 3 4 | Droga i częściowe pobocze oraz istniejąca linia energetyczna Teren przydrożny pod grotę, jaskinie | Planowana budowa sieci wodn.-kanal. Wzrastające zainteresowanie turystów historią Kletna | Zmiana planów gminy i brak funduszy Brak funduszy, brak zgody właścicieli gruntu | Budowa chodnika i oświetlenia we wsi Budowa grot tematycznych wzdłuż drogi i w miejscach odpoczynku |

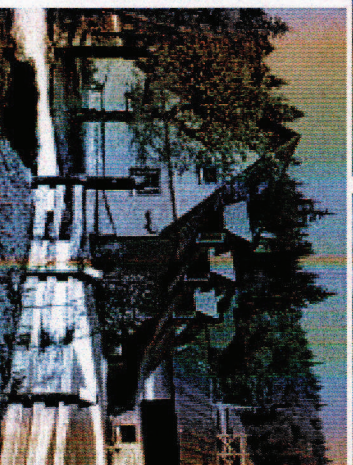
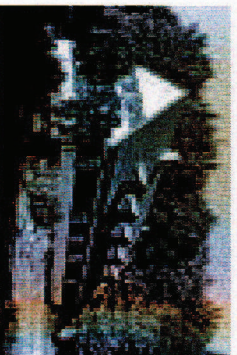
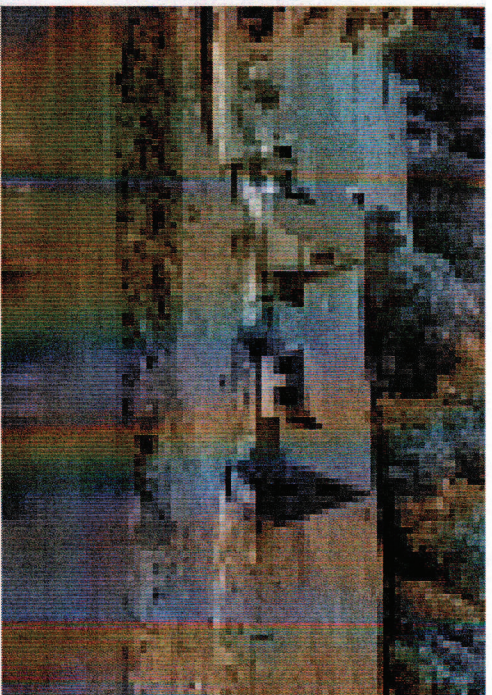
| D. BYT | | | | |
|--------------------------------------|----------------------|------------------------|-------------------|---|
| 1 Pozyskac fundusze na cele wiejskie | Plac w kamieniołomie | Odbywające się imprezy | Likwidacja imprez | Stworzenie stoiska wiejskiego na imprezach - promującego walory wsi |
| 2 | | | | |
| 3 | | | | |
| 4 | | | | |

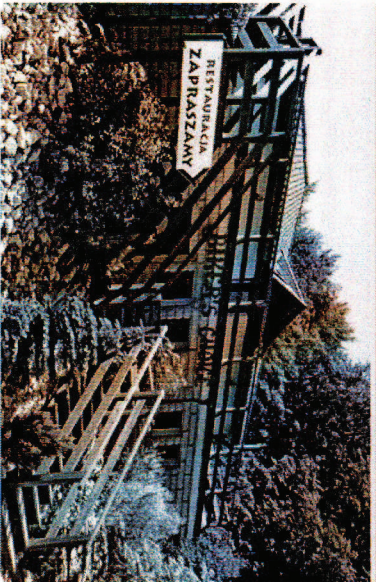
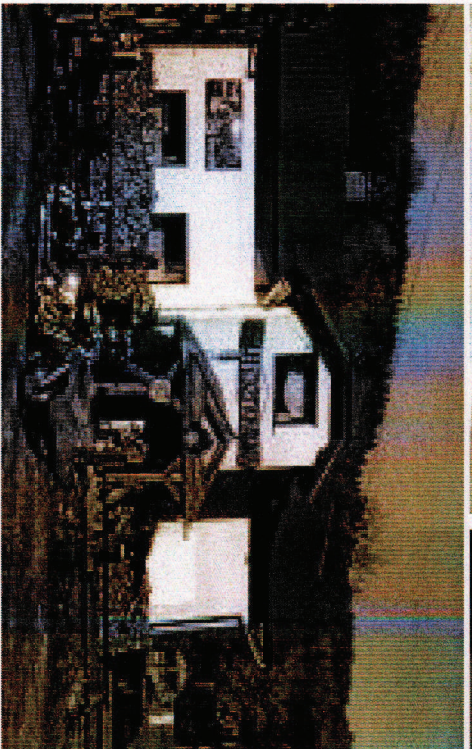
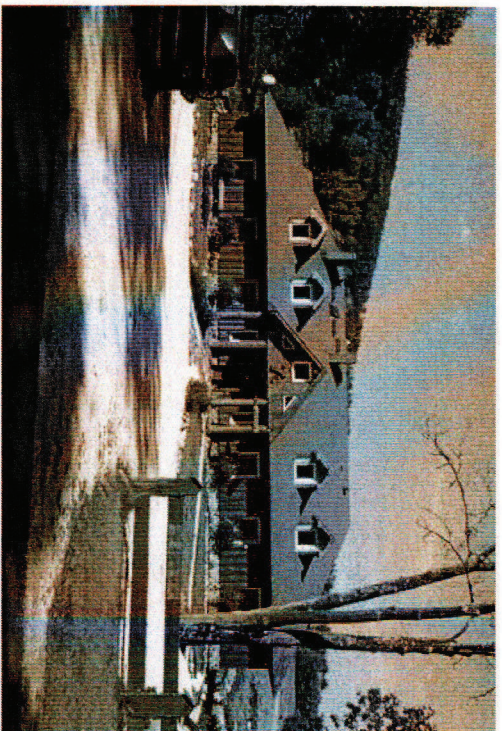
Kleina



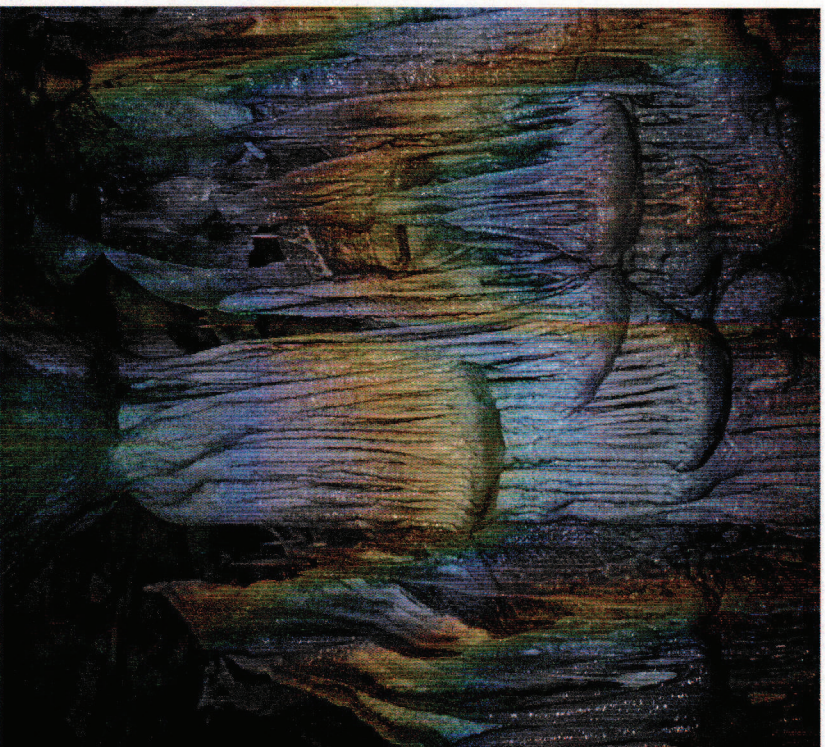
Zdjęcie Kleina na przedwojennej pocztówce

Baza noclegowo-gastronomiczna Kletna





Jaskinia Niedźwiedzia



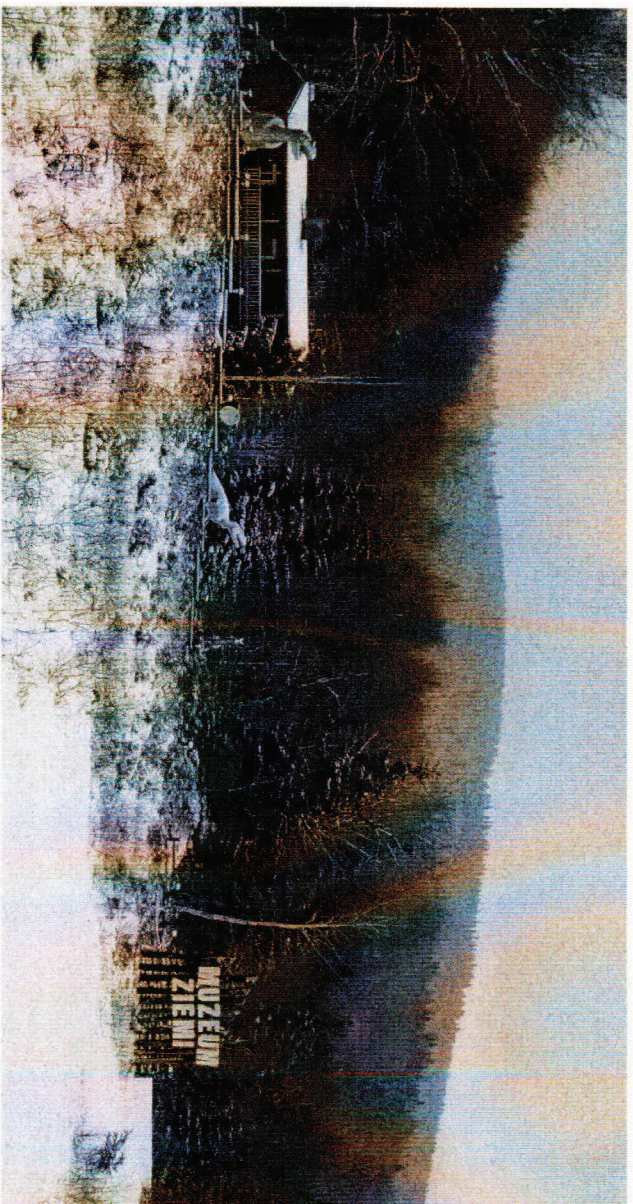
Przed wejściem



Zimą można dojechać do jaskini saniami

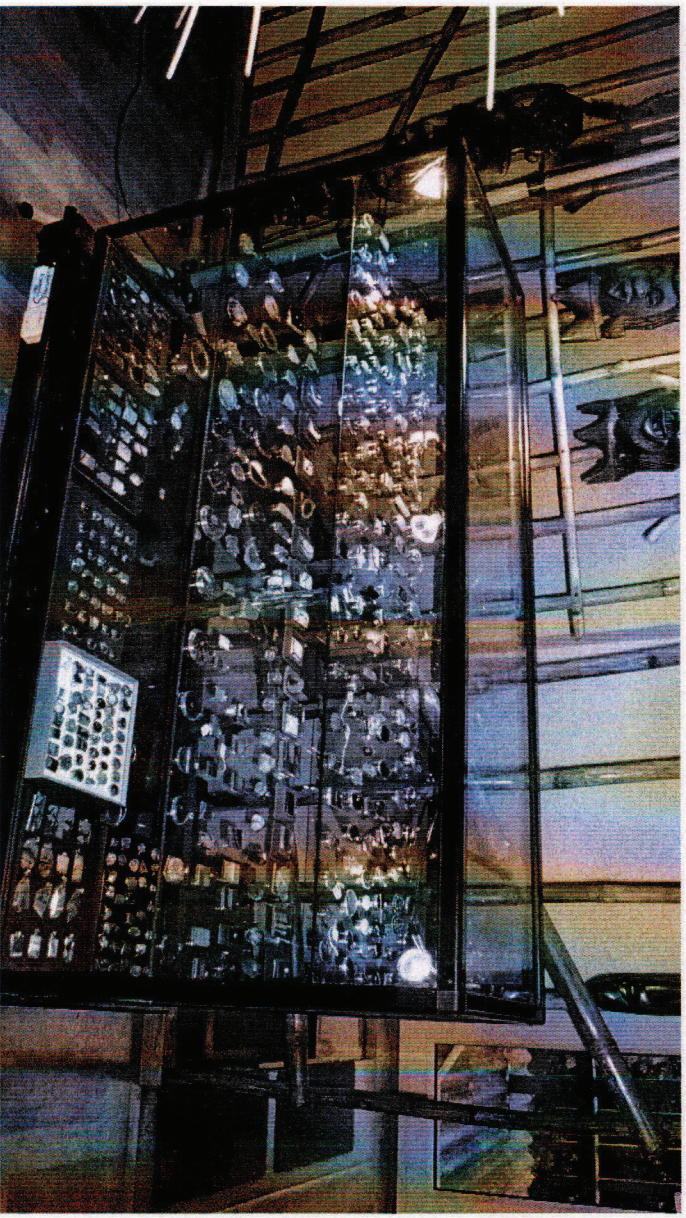
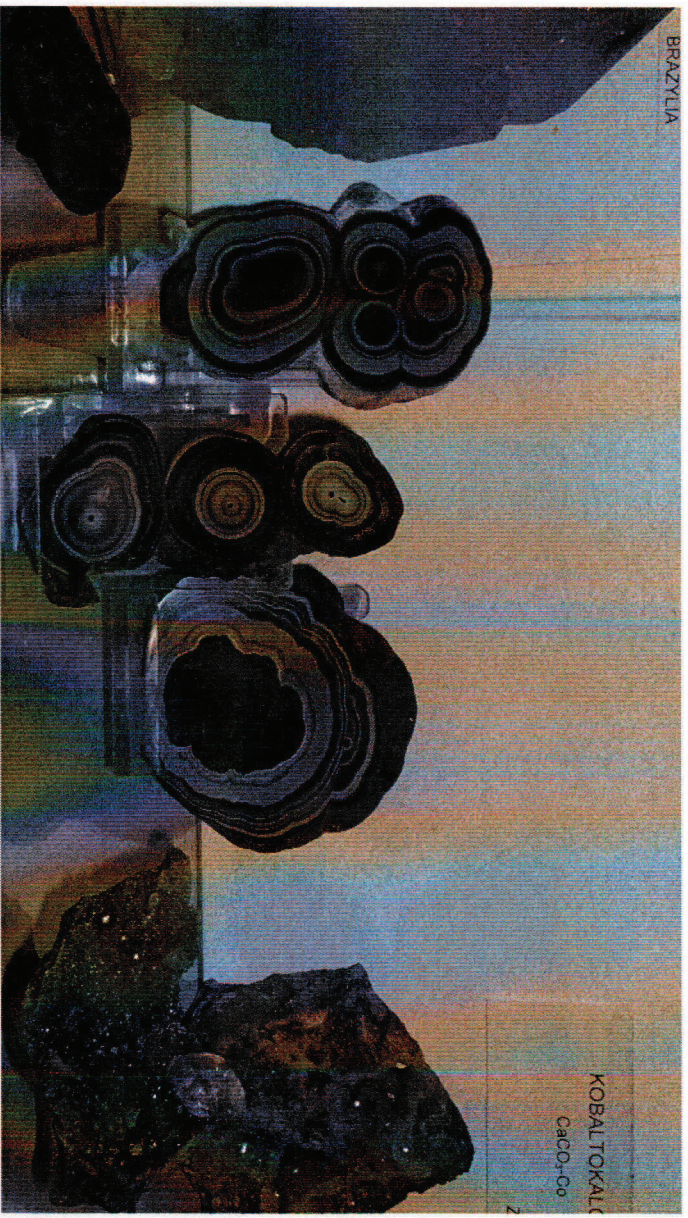


Park Jurajski przy Muzeum Ziemi



Muzeum Ziemi z przepięknymi okazami minerałów





Možna teŹ tu kupiĆ biŹuteriE wytwarzaną przez własciciela muzeum



Letni dzień powszedni w Kleitnie

A to już była Kopalnia Uranu udostępniona dla zwiedzających



