

**Zadanie pn" Przebudowa chodnika
oraz budowa kładki dla pieszych
wzdłuż drogi wojewódzkiej
nr 392 w Stroniu Śląskim"
Lokalizacja projektu**

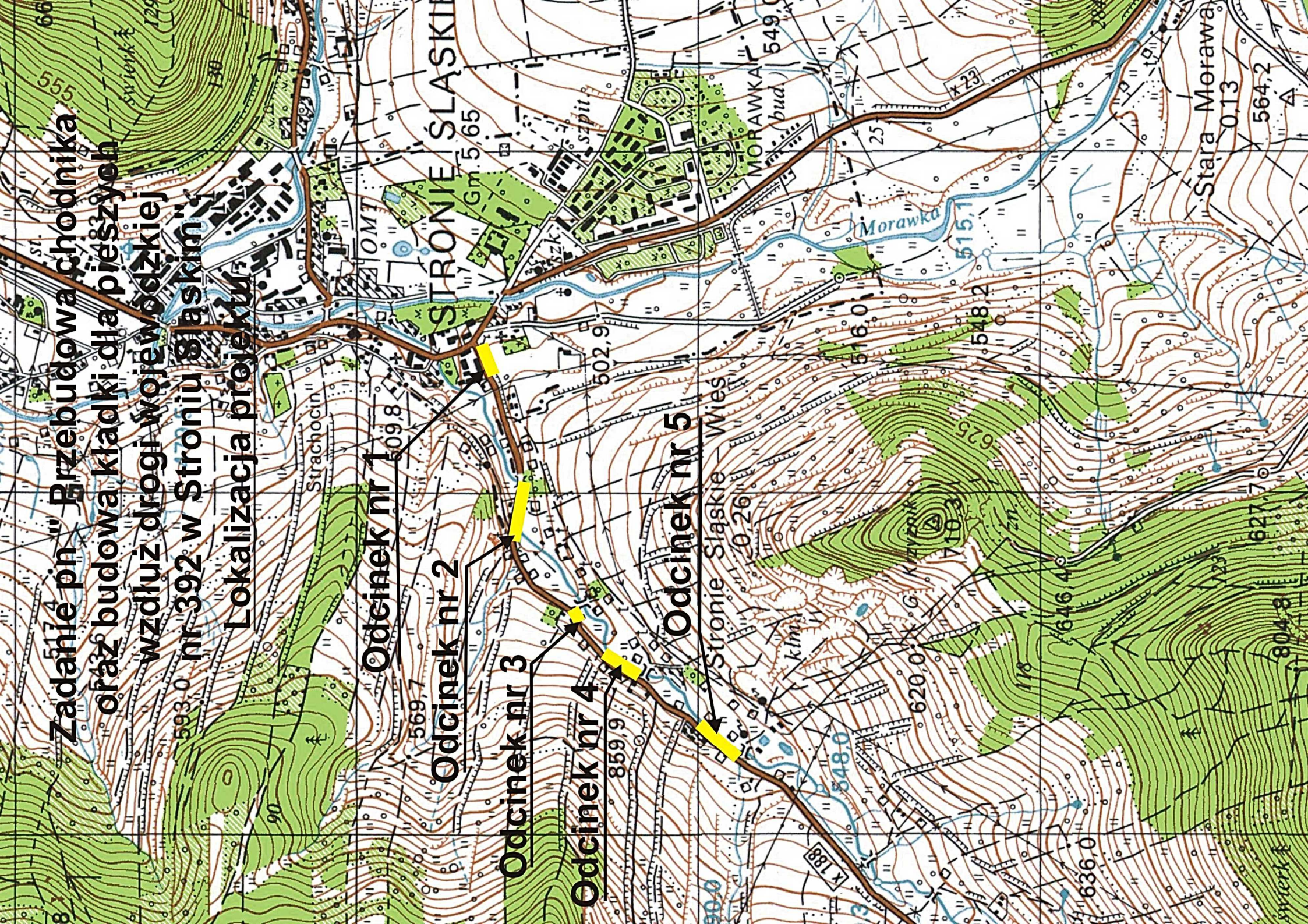
Odcinek nr 1

Odcinek nr 2

Odcinek nr 3

Odcinek nr 4

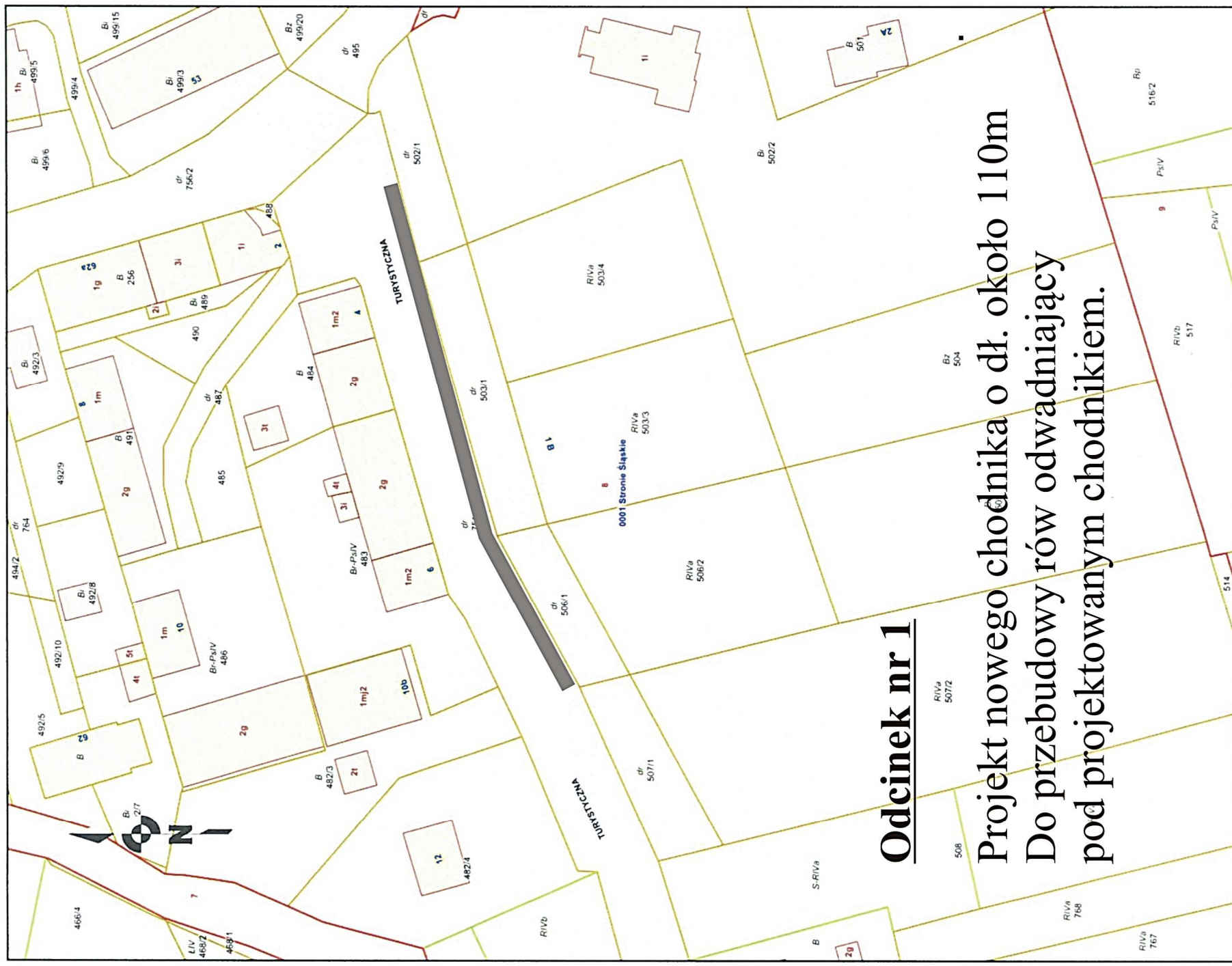
Odcinek nr 5



Zadanie pn "Przebudowa chodnika oraz budowa kładki dla pieszych
wzdłuż drogi wojewódzkiej Nr 392 w Stroniu Śląskim".

Mapa

Skala 1:1000



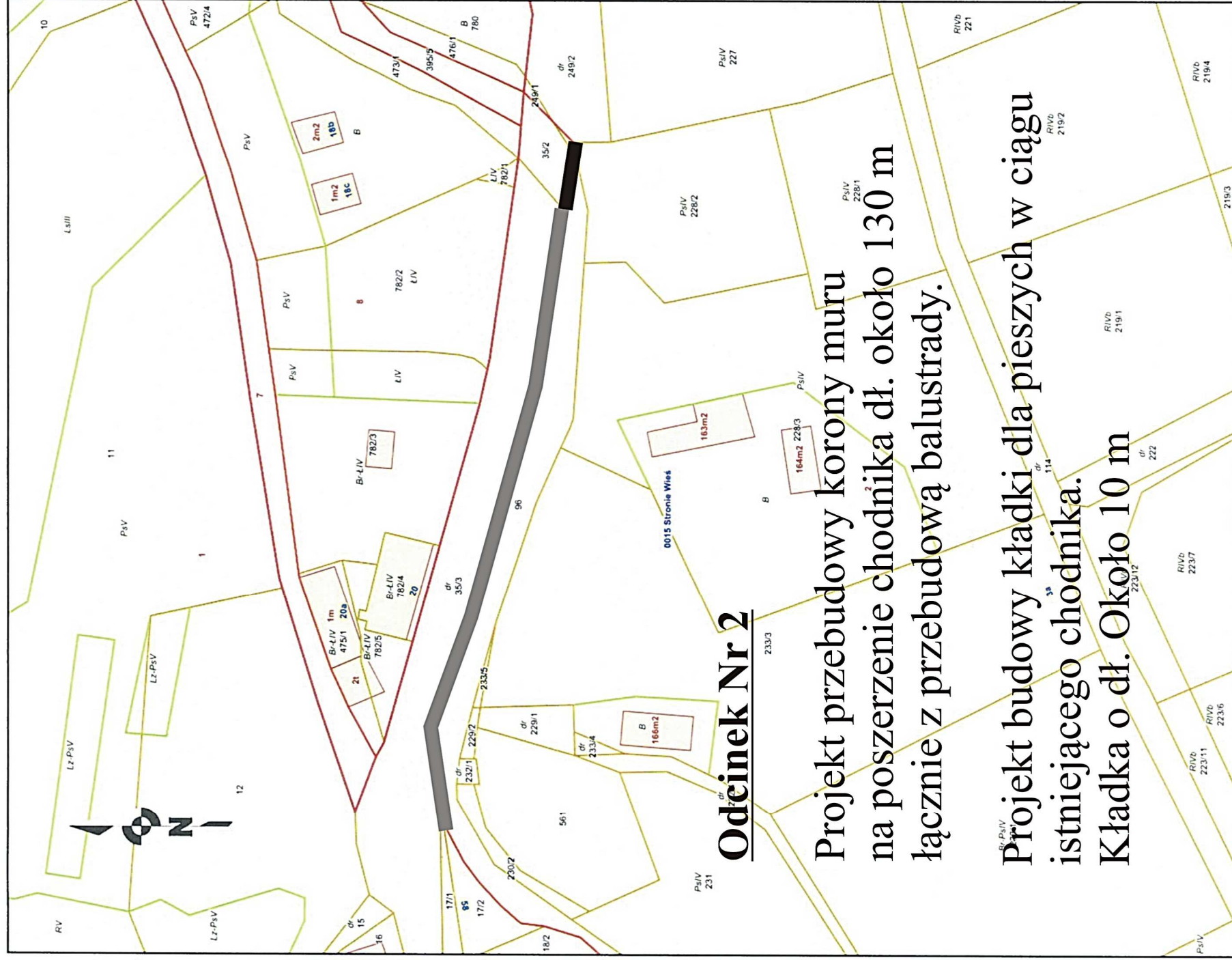
Odcinek nr 1

**Projekt nowego chodnika o dł. około 110m
Do przebudowy rów odwadniającaj
pod projektowanym chodnikiem.**

Zadanie pn „Przebudowa chodnika oraz budowa kładki dla pieszych
wzdłuż drogi wojewódzkiej nr 392 w Stroniu Śląskim”.

Mapa

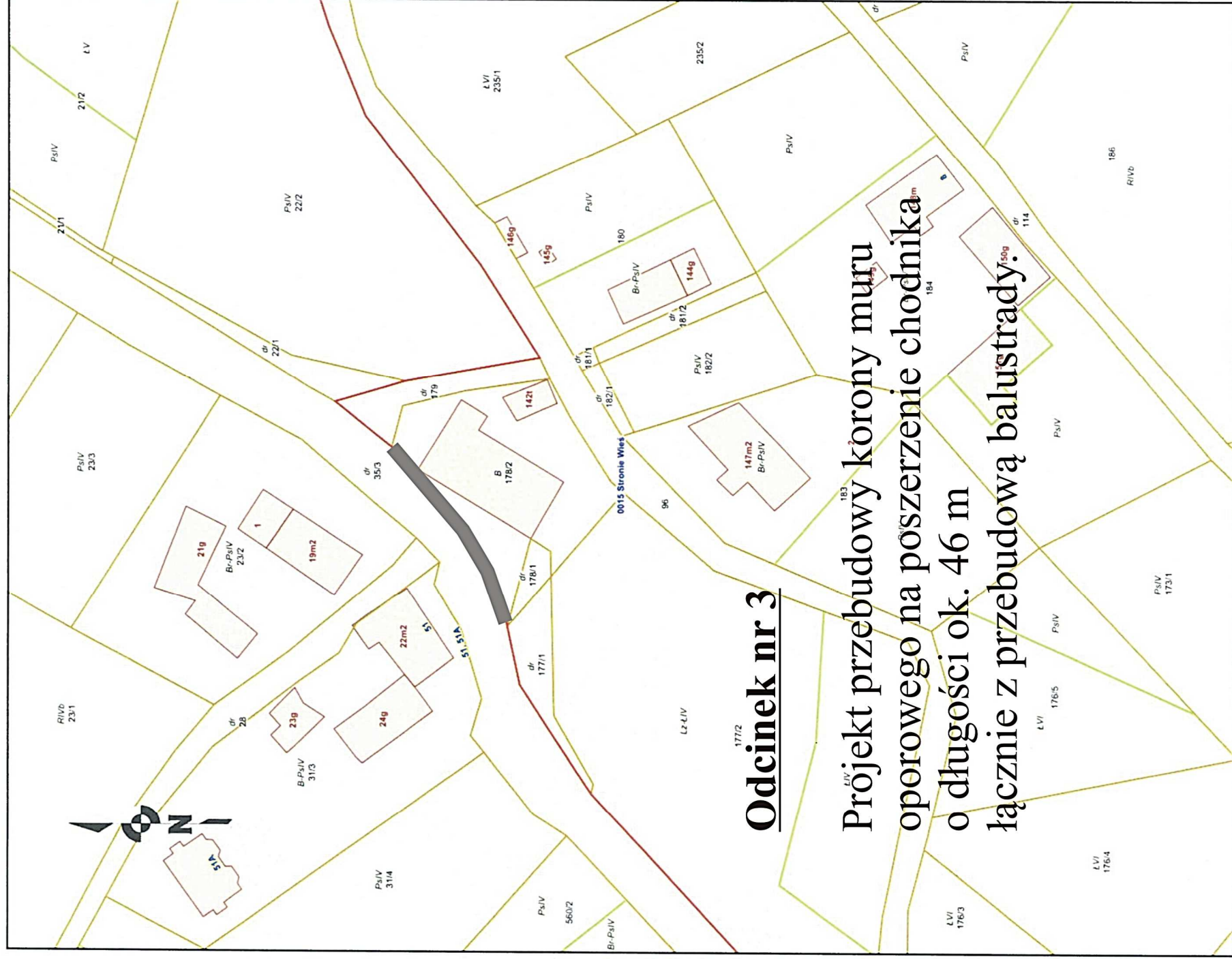
Skala 1:1000



Zadanie pn „Przebudowa chodnika oraz budowa kładki dla pieszych wzdłuż drogi wojewódzkiej nr 392 w Stroniu Śląskim”.

Mapa

Skala 1:1000



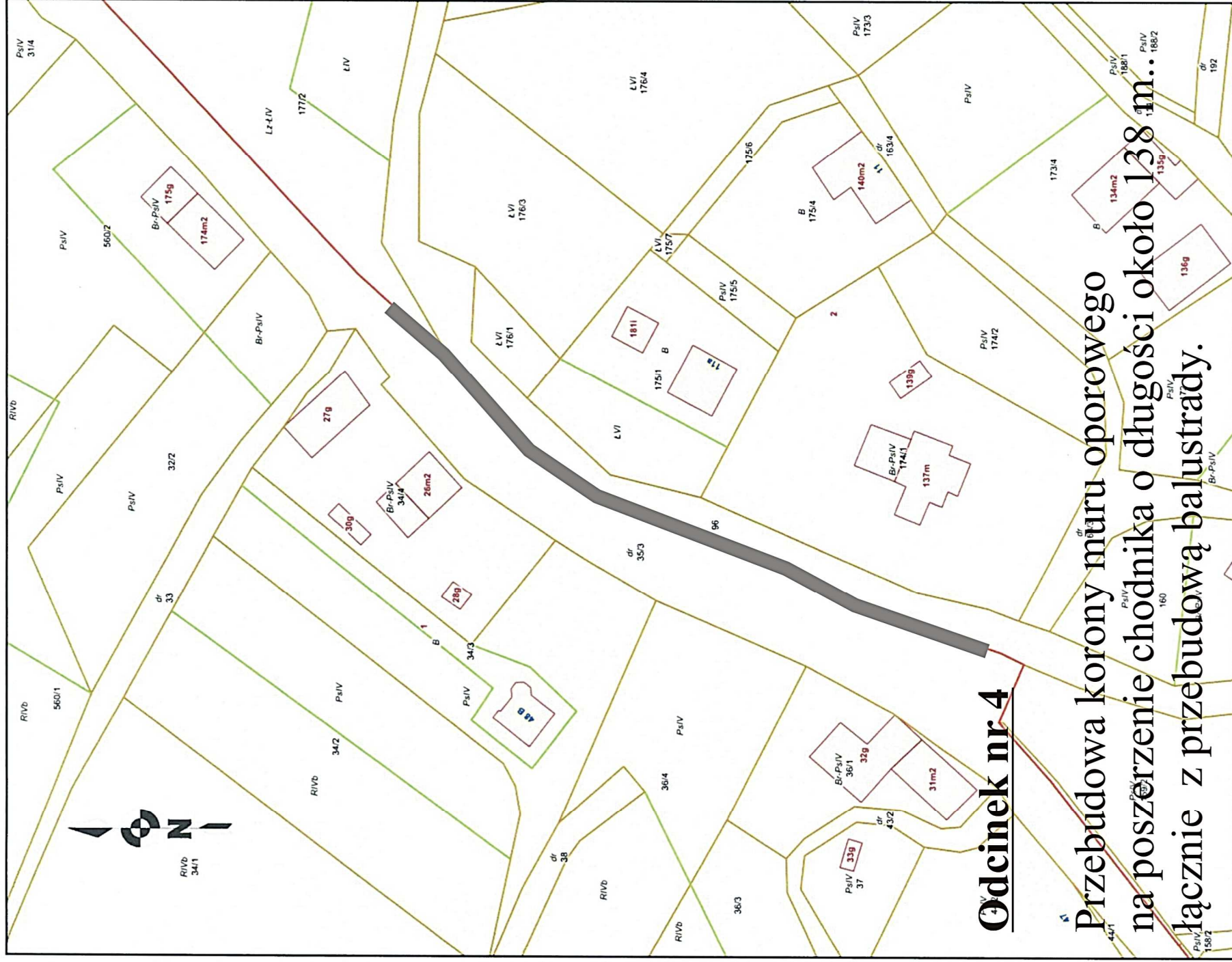
Odcinek nr 3

Projekt przebudowy korony muru
oporowego na poszerzenie chodnika
o długości ok. 46 m
łącznie z przebudową balustrady.

Zadanie pn „Przebudowa chodnika oraz budowa kładki dla pieszych
wzdłuż drogi wojewódzkiej nr 392 w Stroniu Śląskim”.

Mapa

Skala 1:1000



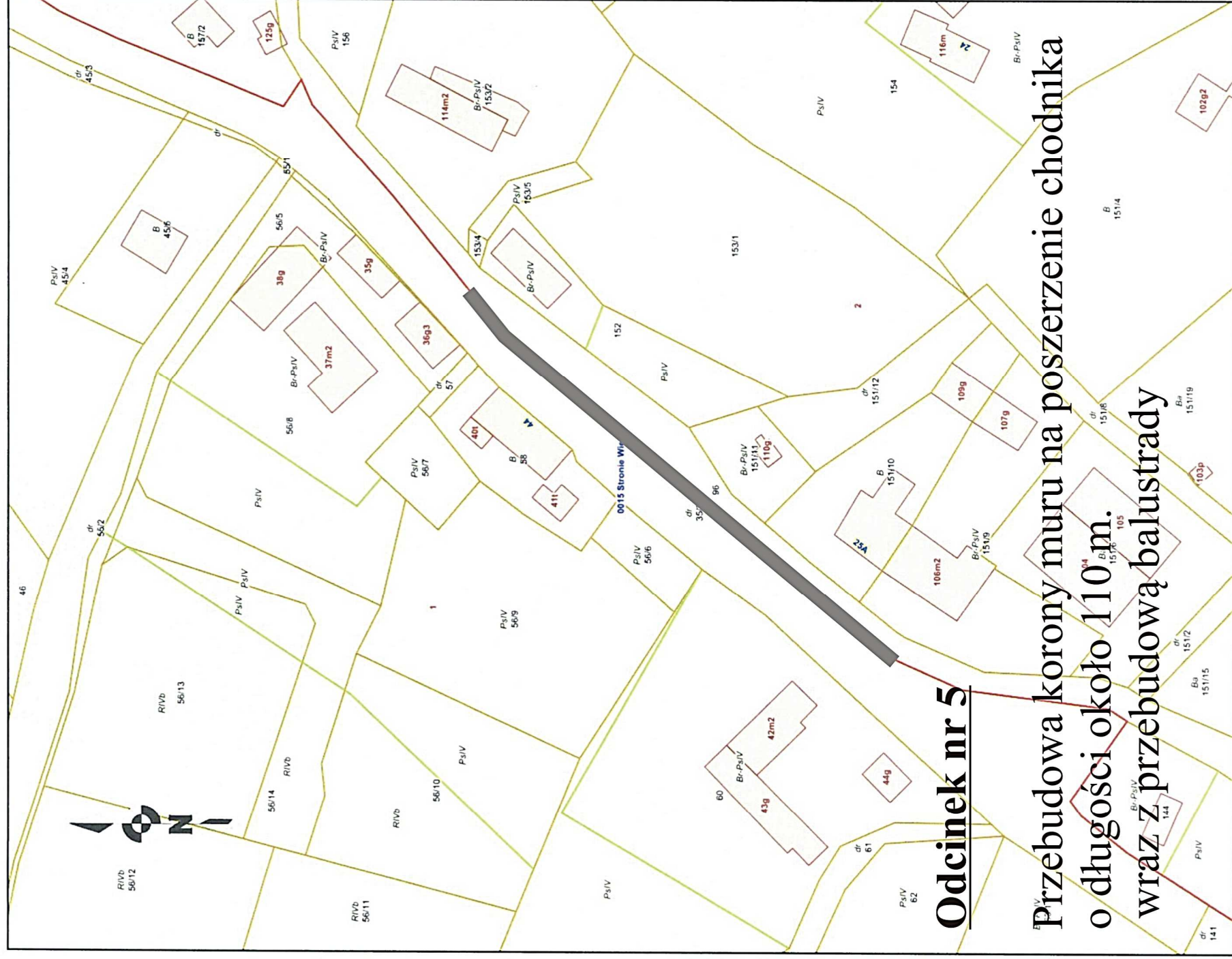
Odcinek nr 4

Przebudowa korony muru oporowego
na poszerzenie chodnika o długości około 138 m...
łącznie z przebudową balustrady.

Zadanie pn " Przebudowa chodnika oraz budowa kładki dla pieszych wzdłuż drogi wojewódzkiej nr 392 w Stroniu Śląskim".

Mapa

Skala 1:1000



Odcinek nr 5

Przebudowa korony muru na poszerzenie chodnika
o długości około 110 m.
wraz z przebudową balustrady