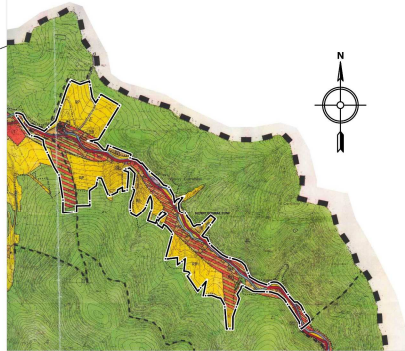


WYRYS ZE STUDIUM UWARUNKOWAŃ I KIERUNKÓW ZAGOSPODAROWANIA PRZESTRZENNEGO MIASTA I GMINY STRONIE ŚLĄSKIE ZATWIERDZONEGO UCHWAŁĄ NR X/747/03 RADY MIEJSKIEJ W STRONIU ŚLĄSKIM Z DNIA 8 LIPCA 2003 R.

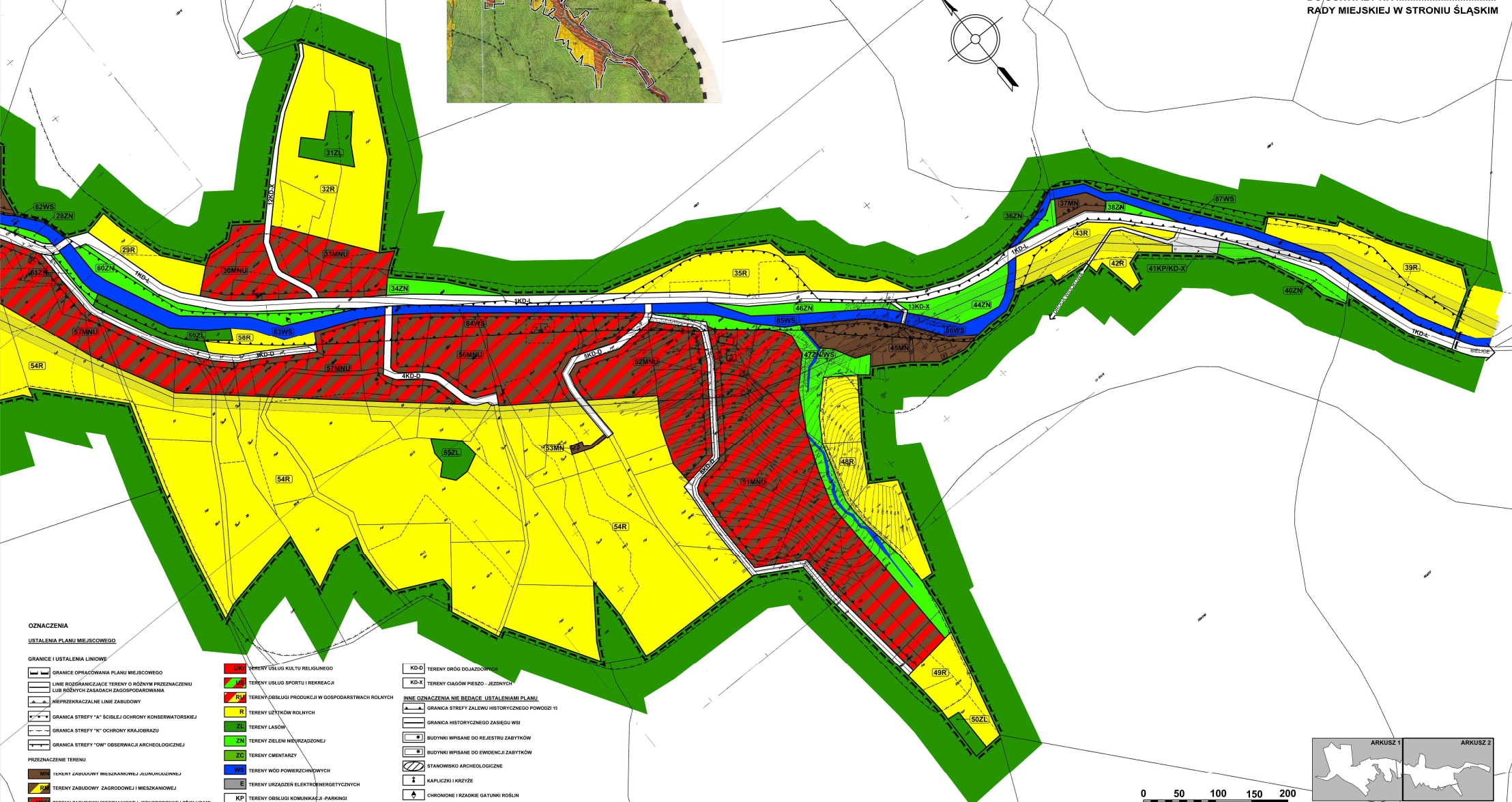


# MIEJSCOWY PLAN ZAGOSPODAROWANIA PRZESTRZENNEGO TERENÓW POŁOŻONYCH WE WSI NOWY GIERAŁTÓW GMINA STRONIE ŚLĄSKIE

## RYSUNEK PLANU MIEJSCOWEGO

SKALA 1 : 2 000  
ARKUSZ 2

ZAŁĄCZNIK NR 1  
DO UCHWAŁY NR .....  
RADY MIEJSKIEJ W STRONIU ŚLĄSKIM



**OZNACZENIA**

**USTALENIA PLANU MIEJSCOWEGO**

- GRANICE I USTALENIA LINIOWE**
- GRANICE OPACOWANIA PLANU MIEJSCOWEGO
  - LINIE ROZGRANICZAJĄCE TERENY O RÓŻNYM PRZEZNACZENIU LUB RÓŻNYCH ZASADACH ZAGOSPODAROWANIA
  - NIEPRZEKAZALNE LINIE ZABUDOWY
  - GRANICA STREFY "A" - ŚCIEŻKA OCHRONY KONSERWATORSKIEJ
  - GRANICA STREFY "X" - OCHRONY KRAJOBRAZU
  - GRANICA STREFY "OW" - OBSERWACJI ARCHEOLOGICZNEJ
- PRZEZNACZENIE TERENU**
- TERENY ZABUDOWY MIESZKANIOWEJ JEDNORODZINNEJ
  - TERENY ZABUDOWY ZAGRODOWEJ I MIESZKANIOWEJ
  - TERENY ZABUDOWY MIESZKANIOWEJ JEDNORODZINNEJ (USŁUGAMI)
  - TERENY ZABUDOWY MIESZKANIOWEJ WIELORODZINNEJ

- TERENY USŁUG KULTU RELIGIJNEGO
- TERENY USŁUG SPORTU I REKREACJI
- TERENY OBSŁUGI PRODUKCJI W GOSPODARSTWACH ROLNYCH
- TERENY UŻYTKÓW ROLNYCH
- TERENY LASÓW
- TERENY ZIELENI NIEMURZADZONEJ
- TERENY CMENTARZY
- TERENY WÓD POWIERZCHNIOWYCH
- TERENY URZĄDZEŃ ELEKTROENERGETYCZNYCH
- TERENY OBSŁUGI KOMUNIKACJI - PARKINGI
- TERENY DRÓG LOKALNYCH

- TERENY DRÓG DOJAZDOWYCH
  - TERENY CIĄGÓW PIESZO - JEZDNYCH
- INNE OZNACZENIA NIE BĘDĄCE USTALENIAMI PLANU**
- GRANICA STREFY ZALEWU HISTORYCZNEGO POWODZI 15
  - GRANICA HISTORYCZNEGO ZASIĘGU WSI
  - BUDYNKI WPISANE DO REJESTRU ZABYTKÓW
  - BUDYNKI WPISANE DO EWIDENCJI ZABYTKÓW
  - STANOWISKA ARCHEOLOGICZNE
  - KAPLICZKI I KRZYŻE
  - CHRONIONE I RZADKIE GATUNKI ROŚLIN
  - CHRONIONE I RZADKIE GATUNKI ZWIERZĄT
  - NAPOWIETRZNA LINIA ENERGETYCZNA SN 20KV ZE STREFĄ OCHRONNĄ

0 50 100 150 200

