

MIEJSCOWY PLAN ZAGOSPODAROWANIA PRZESTRZENNEGO TERENÓW POŁOŻONYCH WE WSI STARY GIERALTÓW GMINA STRONIE ŚLĄSKIE

ZAŁĄCZNIK NR 1
DO UCHWAŁY NR
RADY MIEJSKIEJ W STRONIU ŚLĄSKIM

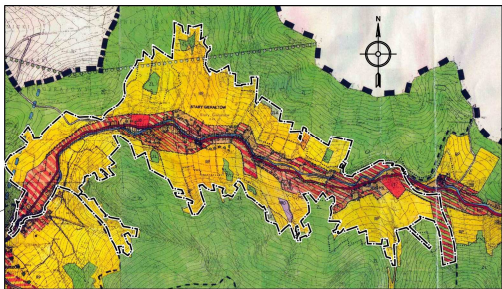
RYСУNEK PLANU MIEJSCOWEGO

SKALA 1 : 2 000

0 50 100 150 200

ARKUSZ 1

WYRYS ZE STUDIUM UWARUNKOWAŃ I KIERUNKÓW ZAGOSPODAROWANIA
PRZESTRZENNEGO MIASTA I GMINY STRONIE ŚLĄSKIE
ZATWIERDZONEGO UCHWAŁĄ NR X/74/03 RADY MIEJSKIEJ W STRONIU ŚLĄSKIM
Z DNIA 9 LIPCA 2003 R.



OZNACZENIA

USTALENIA PLANU MIEJSCOWEGO

GRANICE I USTALENIA LINIOWE

	GRANICE OPRAWIANIA PLANU MIEJSCOWEGO
	LINE ROZGRANICZAJĄCE TERENY O RÓŻNYM PRZEZNACZENIU LUB RÓŻNYCH ZASADACH ZAGOSPODAROWANIA
	NIEPRZEKAZALNE LINE ZABUDOWY
	GRANICA STREFY "A" OŚCIEŻY OCHRONY KONSERWATORSKIEJ
	GRANICA STREFY "B" OCHRONY KONSERWATORSKIEJ
	GRANICA STREFY "OW" OBSERWACJI ARCHEOLOGICZNEJ
	GRANICA STREFY "K" OCHRONY KRAJOBRAZU

PRZEZNACZENIE TERENU

	TERENY ZABUDOWY MIESZKANIOWEJ JEDNORODZINNEJ
	TERENY ZABUDOWY ZAGRODOWEJ
	TERENY ZABUDOWY MIESZKANIOWEJ JEDNORODZINNEJ Z USŁUGAMI
	TERENY ZABUDOWY PENSYONATOWEJ
	TERENY USŁUG
	TERENY USŁUG KULTU RELIGIJNEGO
	TERENY USŁUG TURYSTYKI
	TERENY USŁUG SPORTU I REKREACJI
	TERENY OBSŁUGI PRODUKCJI W GOSPODARSTWACH ROLNYCH
	TERENY UŻYTKÓW ROLNYCH
	TERENY LASÓW
	TERENY ZIELENI NIEURZĄDZONEJ
	TERENY WÓD POWIERZCHNIOWYCH
	TERENY URZĄDZEŃ ELEKTROENERGETYCZNYCH
	TERENY OBSŁUGI KOMUNIKACJI
	TERENY DRÓG LOKALNYCH
	TERENY DRÓG DOJAZDOWYCH
	TERENY CIĄGÓW PIESZO - JEZDNYCH

INNE OZNACZENIA NIE BUDĄCE USTALENIAMI PLANU

	GRANICA STREFY ZALEWU HISTORYCZNEGO POWOZÓW 1987 R.
	GRANICAOBSZARU BEZPOŚREDNIEGO ZAGROŻENIA POWODZIĄ
	GRANICA HISTORYCZNEGO ZASIĘGU WSI
	BUDYNKI WPISANE DO REJESTRU ZABYTKÓW
	BUDYNKI WPISANE DO EVIDENCJI ZABYTKÓW
	KAPLICZKI I KRZYŻE
	CHRONIONE I RZADKIE GATUNKI ZWIERZĄT
	NAPOWIETRZNA LINA ENERGETYCZNA SN 20KV ZE STREFĄ OCHRONNĄ

