

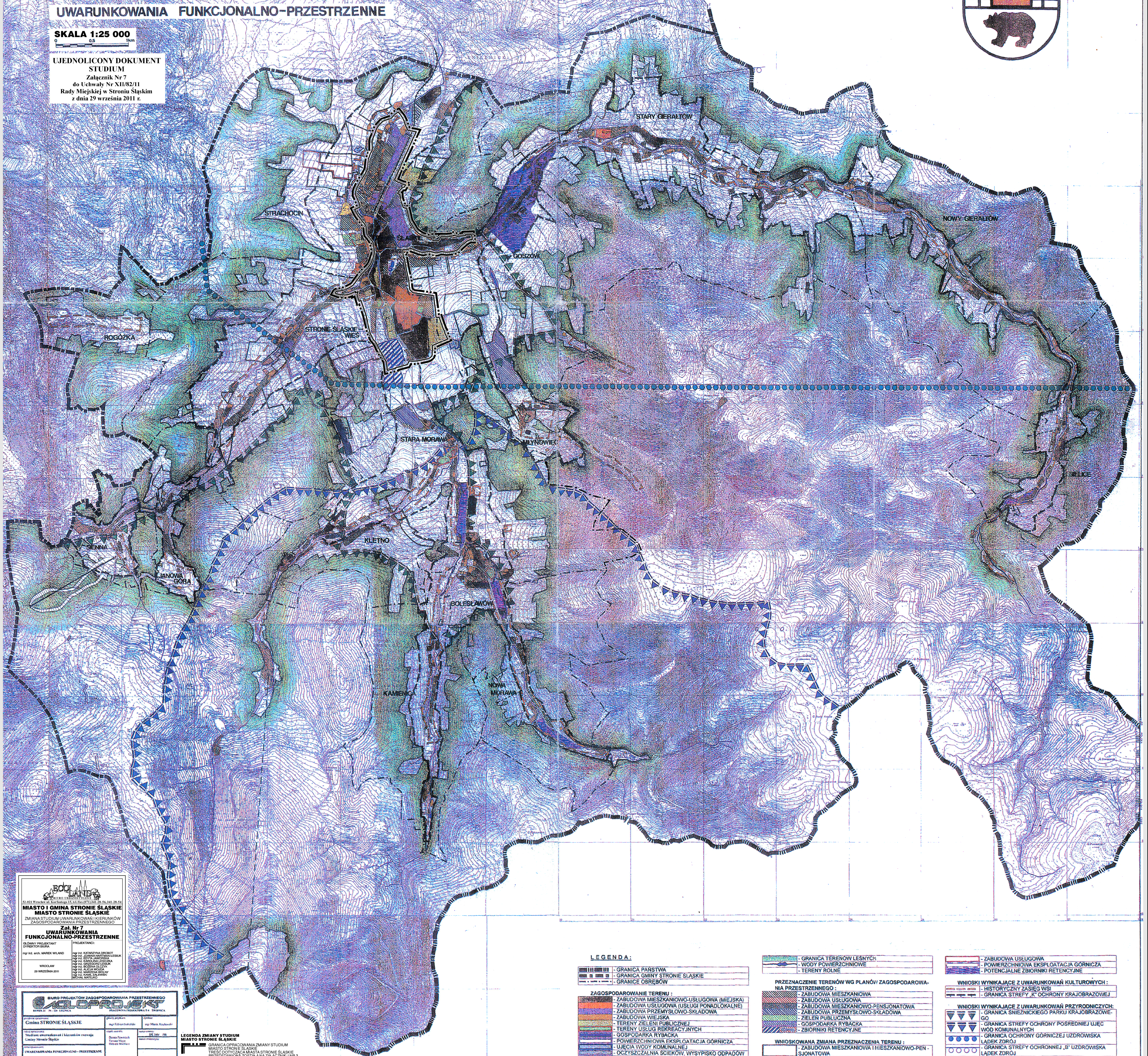
# MIASTO I GMINA STRONIE ŚLĄSKIE

## STUDIUM UWARUNKOWAŃ I KIERUNKÓW ZAGOSPODAROWANIA PRZESTRZENNEGO

### UWARUNKOWANIA FUNKCJONALNO-PRZESTRZENNE

SKALA 1:25 000

UJEDNOLICONY DOKUMENT  
STUDIUM  
Załącznik Nr 7  
do Uchwały Nr XII/82/11  
Rady Miejskiej w Stroniu Śląskim  
z dnia 29 września 2011 r.



**ABOOLANDIA**  
BIURO STUDIÓW I PROJEKTÓW  
ul. Wolności 11, 41-100 Stronie Śląskie, tel. 71 36 34 31 30 41  
**MIASTO I GMINA STRONIE ŚLĄSKIE**  
**MIASTO STRONIE ŚLĄSKIE**  
ZMIANA STUDIUM UWARUNKOWAŃ I KIERUNKÓW  
ZAGOSPODAROWANIA PRZESTRZENNEGO  
Załącznik Nr 7  
**UWARUNKOWANIA  
FUNKCJONALNO-PRZESTRZENNE**  
BŁOWNY PROJEKTANT  
OPRACOWANIE  
mgr inż. inż. MAREK WILAND  
PROJEKTANT  
mgr inż. KATARZYNA DROBOT  
mgr inż. EDYTA JAGODZIŃSKA  
mgr inż. ANNA JESIOŁA  
mgr inż. BOLESŁAW LESIAK  
mgr inż. BOLESŁAW LESIAK  
mgr inż. MARCJAN MŁODY  
mgr inż. MARCJAN WICHNY  
mgr inż. MAREK WILAND  
mgr inż. MICHAŁ WATKÓ  
WROCŁAW  
29 WRZEŚNIA 2011

**BIURO PROJEKTÓW ZAGOSPODAROWANIA PRZESTRZENNEGO**  
**CAELOPROJEKT**  
ul. Wolności 11, 41-100 Stronie Śląskie, tel. 71 36 34 31 30 41  
Gmina Stronie Śląskie  
mgr inż. inż. MAREK WILAND  
mgr inż. KATARZYNA DROBOT  
mgr inż. EDYTA JAGODZIŃSKA  
mgr inż. ANNA JESIOŁA  
mgr inż. BOLESŁAW LESIAK  
mgr inż. BOLESŁAW LESIAK  
mgr inż. MARCJAN MŁODY  
mgr inż. MARCJAN WICHNY  
mgr inż. MAREK WILAND  
mgr inż. MICHAŁ WATKÓ  
WROCŁAW  
29 WRZEŚNIA 2011

**LEGENDA ZMIANY STUDIUM  
MIASTO STRONIE ŚLĄSKIE**  
1.1. GRANICA OPRACOWANIA ZMIANY STUDIUM  
MIASTO STRONIE ŚLĄSKIE  
TERRITORYUM TERYTORIUM MIASTA STRONIE ŚLĄSKIE  
PRZEDSTAWIONA ZOSTAŁA NA ZAŁĄCZNIKU NR 3

**LEGENDA:**

- GRANICA PAŃSTWA
  - GRANICA GMINY STRONIE ŚLĄSKIE
  - GRANICE OBRĘBÓW
- ZAGOSPODAROWANIE TERENU:**
- ZABUDOWA MIESZKANOWO-USŁUGOWA (MIEJSKA)
  - ZABUDOWA USŁUGOWA (USŁUGI PONADLOKALNE)
  - ZABUDOWA PRZEMYSŁOWO-SKŁADOWA
  - ZABUDOWA WIEJSKA
  - TERENY ZIELENI PUBLICZNEJ
  - TERENY USŁUG REKREACYJNYCH
  - GOSPODARKA RYBACZA
  - POWIERZCHNIOWA EKSPLOATACJA GÓRNICZA
  - UJĘCIA WODY KOMUNALNEJ
  - OCZYSZCZALNIA ŚCIEKÓW, WYSPISKO ODPADÓW

- GRANICA TERENÓW LEŚNYCH
  - WODY POWIERZCHNIOWE
  - TERENY ROLNE
- PRZEZNACZENIE TERENÓW WG PLANÓW ZAGOSPODAROWANIA PRZESTRZENNEGO:**
- ZABUDOWA MIESZKANOWA
  - ZABUDOWA USŁUGOWA
  - ZABUDOWA MIESZKANOWO-PENSJONATOWA
  - ZABUDOWA PRZEMYSŁOWO-SKŁADOWA
  - ZIELEN PUBLICZNA
  - GOSPODARKA RYBACZA
  - ZBIORNIKI RETENCYJNE
- WNIOSKOWANA ZMIANA PRZEZNACZENIA TERENU:**
- ZABUDOWA MIESZKANOWA I MIESZKANOWO-PENSJONATOWA

- ZABUDOWA USŁUGOWA
  - POWIERZCHNIOWA EKSPLOATACJA GÓRNICZA
  - POTENCJALNE ZBIORNIKI RETENCYJNE
- WNIOSKI WYNIKAJĄCE Z UWARUNKOWAŃ KULTUROWYCH:**
- HISTORYCZNY ZASIĘG WSI
  - GRANICA STREFY „K” OCHRONY KRAJOBRAZOWEJ
- WNIOSKI WYNIKAJĄCE Z UWARUNKOWAŃ PRZYRODNICZYCH:**
- GRANICA STREFY OCHRONY POŚREDNIEJ UJĘC WOD KOMUNALNYCH
  - GRANICA OCHRONY GÓRNICZEJ UZDROWISKA LADEK ŻURÓJ
  - GRANICA STREFY OCHRONNEJ „B” UZDROWISKA LADEK ŻURÓJ