

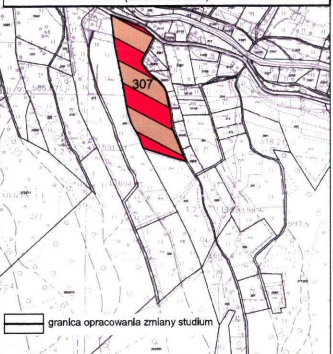
ZMIANA STUDIUM UWARUNKOWAŃ I KIERUNKÓW ZAGOSPODAROWANIA PRZESTRZENNEGO GMINY STRONIE ŚLĄSKIE - KIERUNKI CELE I POLITYKA

Załącznik nr 2 do uchwały nr XIII/91/11 Rady Miejskiej w Stroniu Śląskim z dnia 31 października 2011 roku

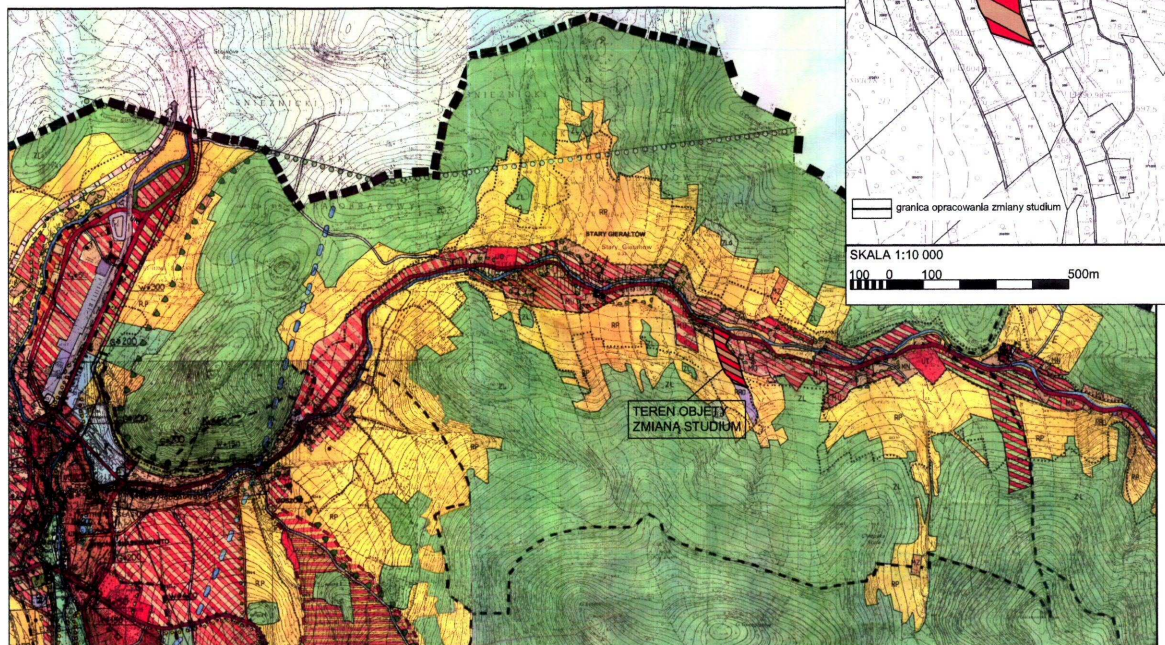
- RYSUNEK ZMIANY STUDIUM

SKALA 1:25000

ZMIANA STUDIUM UWARUNKOWAŃ I KIERUNKÓW ZAGOSPODAROWANIA PRZESTRZENNEGO GMINY STRONIE ŚLĄSKIE DLA TERENU POŁOŻONEGO WE WSI STARY GIERALTÓW (DZIAŁKA 307)



SKALA 1:10 000
100 0 100 500m



LEGENDA:	
	GRANICA PARETWA
	GRANICA GMINY STRONIE ŚLĄSKIE
	GRANICE OBRĘBÓW
KOMUNIKACJA	
	DRÓGI GŁÓWNE
	DRÓGI ZBIORCZE
	DRÓGI LOKALNE
	DRÓGI DOJAZDOWE
	PRZEBIEG PROJEKTOWANYCH DRÓG
	TERENY KOLEJOWE
	PROJEKTOWANA KOLEJ LINIOWA
	PRZEJŚCIA GRANICZNE (PROJEKTOWANE)
	GŁÓWNE ŚCIEŻKI PIEZO - ROWEROWE I SZLAKI TURYSTYCZNE
ZAGOSPODAROWANIE TERENU	
	ZABUDOWA MIEJSKA MIESZKANOWO-USŁUGOWA
	ZABUDOWA USŁUGOWA
	TERENY PRZEMYSŁOWO-SKŁADOWE
	ZABUDOWA WIEJSKA ZAGRODOWA, MIESZKANOWA, MIESZKANOWO-PENSIONATOWA
	ZRÓDŁA O POTENCJALNYM ZNACZENIU GOSPODARCZYM
	TERENY ROLNE
	TERENY LEŚNE
	WODY POWIERZCHNIOWE
	TERENY ZIELENI PUBLICZNEJ
STREFA ZAGROZENIA POWODZIOWEGO	
UWARUNKOWANIA KULTUROWE	
	STREFA „A” OCHRONY KONSERWATORSKIEJ
	STREFA „B” OCHRONY KONSERWATORSKIEJ
	STREFA „C” OCHRONY KRAJOBRAZU
	STREFA „D” OCHRONY EKSPOZYCJI
	STREFA „E” OCHRONY ARCHEOLOGICZNEJ
	STREFA „F” OBSERWACJI ARCHEOLOGICZNEJ
	OBIEKTY ZABYTKOWE WPISANE DO REJESTRU ZABYTKÓW ARCHITECTURY I BUDOWNICTWA
	DOMINANTY ARCHITEKTONICZNE
	OSIE WIDOKOWE DO ZACHOWANIA
	OSIE WIDOKOWE DO ODTWORZENIA
	ZABYTKOWE ALEJE I SZPALERY
	STANOWISKA ARCHEOLOGICZNE
	KAPLICZKI I KRZYŻE POKUTNE
	MŁYNY
	DOMINANTY KRAJOBRAZOWE
INFRASTRUKTURA TECHNICZNA	
	UJĘCIA WODY
	PRZEBIEG GŁÓWNYCH WODOCIĄGÓW
	URZĄDZENIA ZWIĄZANE Z ZAOPATRZENIEM W WODĘ
	OCZYSZCZALNIA ŚCIEKÓW
	KOLEKTORY SANITARNE
	STACJE REDUKCYJNO-POMIAROWE GAZU
GRANICE TERENÓW GÓRNICZYCH	
	GRANICE OBSZARÓW GÓRNICZYCH
PROJEKTOWANE ZAGOSPODAROWANIE TERENU	
	ZABUDOWA MIESZKANOWO-USŁUGOWA
	ZABUDOWA MIESZKANOWA
	ZABUDOWA WIEJSKA ZAGRODOWA, MIESZKANOWA, MIESZKANOWO-PENSIONATOWA, USŁUGOWA
	NIEPRZEKRZAJALNA GRANICA TERENÓW ZAMIESZKOWANIA WIEJSKIEGO
	TERENY KWALIFIKOWANE POD FUNKCJĘ PRZEMYSŁOWO-BIŁADOWĄ
	TERENY KWALIFIKOWANE POD FUNKCJĘ REKREACYJNO-USŁUGOWĄ
	POTENCJALNE OBSZARY ROZWOJU FUNKCJI REKREACYJNO-USŁUGOWEJ - WYMAGAJĄCE KOMPLEKSOWEGO MPZP
	OBZAR WNIOSKOWANY POD REALIZACJĘ GOSPODARKI WYBARKIWEJ
	OBZARY ZABUDOWY MIEJSKIEJ KWALIFIKOWANE DO PRZEKSZTAŁCENIA I REHABILITACJI
TERENY PRZYRODNICZO-GYNNIE	
	GRANICA ŚNIEŻNIEGIEGO PARKU KRAJOBRAZOWEGO
	TERENY LEŚNE O UNIKALNYCH WALORACH NATURALNYCH
	REZERWATY PRZYRODY
	PROJEKTOWANE DOLESIENIA
	ZASĘG STREFY OCHRONY POŚREDNIEJ UJĘĆ WÓD KOMUNALNYCH
	LOKALIZACJA GZWP NR 339 ŚNIEŻNIK - GÓRY BIAŁSKIE
	GRANICA OCHRONY GÓRNICZEJ I UZDROWISKA LAPEK ZDRÓJ WYBARKIWEJ
	GRANICA STREFY „B” OCHRONY UZDROWISKA LAPEK ZDRÓJ
	PROJEKTOWANE ZBIORNIKI RETENCYJNE
	POTENCJALNE MOŻLIWOŚCI REALIZACJI ZBIORNIKÓW RETENCYJNYCH
	OBZARY INTENSYWNEGO ROZWOJU FUNKCJI REKREACYJNEJ
	PRZEBIEG GŁÓWNYCH GAZOCIĄGÓW
	STACJE ELEKTROENERGETYCZNE
	SIECI ELEKTROENERGETYCZNE

PRACOWNIA ARCHITEKTONICZNO-URBANISTYCZNA
ul. Okrzei 7, 57-300 Kłodzko
tel. 74 847-07-07, Fax 647-55-00
e-mail: b_l_m@o2.pl

ZESPÓŁ AUTORSKI

mgr inż. arch. Andrzej Sankowski
uprawnienia nr: Z-170

mgr Barbara Sankowska
asyst. Katarzyna Rzevska
asyst. Anna Ochotkowska

Opracowanie zostało wykonane w oprogramowaniu:
INTERsoft IntelliCAD Premium S.O.P.L.
Licencja nr 1B25454E4CB3-6V1N