

RM.0150-8/05

**Uchwała Nr XXXIII/290/05
Rady Miejskiej w Stroniu Śląskim
z dnia 05 września 2005**

W sprawie przystąpienia do sporządzenia miejscowego planu zagospodarowania przestrzennego terenu położonego we wsi Sienna / działki nr 68, 62, 103 w / gmina Stronie Śląskie.

Na podstawie art.18 ust.2 pkt. 5 ustawy z dnia 8 marca z 1990 roku o samorządzie gminnym / Dz. U. Z 2001 r. Nr 142, poz. 1591 ze zmianami / oraz art. 14 ust. 1, 2, 5 i w związku z art. 15 ust. 2 i 3, i art. 16 ust. 1 z dnia 27 marca 2003 roku o planowaniu i zagospodarowaniu przestrzennym / Dz.U. Nr 80, poz. 717 / Rada Miejska w Stroniu Śląskim uchwała co następuje :

§ 1

Przystępuje się do sporządzenia miejscowego planu zagospodarowania przestrzennego terenu położonego we wsi Sienna / działki nr 68, 62, 103 w / w gminie Stronie Śląskie, zgodnie z załącznikami graficznymi nr 1 i nr 2, stanowiącymi integralną część niniejszej uchwały .

§ 2

Teren określony w § 1 niniejszej uchwały przeznacza się pod zabudowę związaną z funkcją usług turystyki i sportu wraz z niezbędną infrastrukturą techniczną i urządzeniami towarzyszącymi / obiekty hotelowe, obiekty gastronomii do obsługi funkcji turystyki i sportu, obiekty zaplecza administracyjno-socjalnego i zaplecza gospodarczego związanego z funkcją usług turystyki narciarskiej i sportu / oraz zabudowę pensjonatową .

§ 3

Zakres ustaleń planu będzie zgodny z art. 15 ust. 2 i ust. 3 pkt. 4 ustawy z dnia 27 marca 2003 roku o planowaniu i zagospodarowaniu przestrzennym .

§ 4

Wykonanie uchwały powierza się Burmistrzowi Stronia Śląskiego .

§ 5

Uchwała wchodzi w życie z dniem podjęcia .

Pieczęć podłużna o treści:
**Przewodniczący Rady Miejskiej
w Stroniu Śląskim
Ryszard Suliński**
oraz nieczytelny podpis

Uzasadnienie do uchwały

Gmina posiada obowiązujący opracowany w 1998 roku plan miejscowy zagospodarowania przestrzennego wsi Sienna. Opracowana w roku 2003 aktualizacja studium uwarunkowań i kierunków zagospodarowania przestrzennego miasta i gminy Stronie Śląskie / uchwała Rady Miejskiej Nr X/74/03 z dnia 08.07.2003 roku / obejmująca również wieś Sienną zmieniła część uwarunkowań planu miejscowego dla wsi Sienna. Zmiana tych uwarunkowań dotyczy również działek nr 62, 68, 103 w. W obowiązującym studium tereny te przeznaczone są w całości pod usługi turystyki i sportu. Nowo opracowany plan będzie zgodny z funkcją określoną we wniosku Inwestora i ustaleniami studium.

Pieczęć podłużna o treści:
Przewodniczący Rady Miejskiej
w Stroniu Śląskim
Ryszard Suliński
oraz nieczytelny podpis

ANALIZA

Dotycząca zasadności przystąpienia do sporządzenia planu zagospodarowania przestrzennego terenów położonych we wsi Sienna działki nr 68, 62, 103w - gmina Stronie Śląskie.

Teren będący przedmiotem rozważań niniejszej analizy położony jest w granicach administracyjnych wsi Sienna. Wieś Sienna posiada aktualny plan miejscowy zagospodarowania przestrzennego. Właściciel terenu złożył wniosek dotyczący opracowania planu dla działek jw.

Plan ten będzie zmieniał funkcję terenu w obowiązującym planie. Proponowana funkcja dla nowo opracowanego planu to zabudowa związana z funkcją usług turystyki i sportu wraz z niezbędną infrastrukturą techniczną i urządzeniami towarzyszącymi / obiekty hotelowe, obiekty gastronomii do obsługi funkcji turystyki i sportu, obiekty zaplecza administracyjno-socjalnego i zaplecza gospodarczego związanego z funkcją usług turystyki narciarskiej i sportu / oraz zabudowa pensjonatowa. W zaktualizowanym studium uwarunkowań i kierunków zagospodarowania przestrzennego proponowana zmiana funkcji terenu została uwzględniona. Biorąc powyższe pod uwagę wydaje się uzasadnione przystąpienie do sporządzenia dla wspomnianych działek planu zagospodarowania przestrzennego.

Pieczęć podłużna o treści:
**Przewodniczący Rady Miejskiej
w Stroniu Śląskim
Ryszard Suliński**
oraz nieczytelny podpis

ANALIZA

Stopnia zgodności przewidywanych rozwiązań z ustaleniami „studium”

Gmina Stronie Śląskie posiada zatwierdzone „Studium uwarunkowań i kierunków zagospodarowania przestrzennego miasta i gminy Stronie Śląskie”. Studium to zostało przyjęte uchwałą Nr X/74/03 z dnia 08.07.2003 roku przez Radę Miejską w Stroniu Śląskim. Proponowana przez właściciela i przyszłego inwestora zmiana użytkowania terenu w granicach działek nr 68, 62, 103 w jest zgodna z ustaleniami studium zaktualizowanego do nowo projektowanego planu zagospodarowania przestrzennego miasta i gminy Stronie Śląskie.

Pieczęć podłużna o treści:
**Przewodniczący Rady Miejskiej
w Stroniu Śląskim
Ryszard Suliński**
oraz nieczytelny podpis

INFORMACJA

O przygotowanych materiałach geodezyjnych do opracowania planu miejscowego zagospodarowania przestrzennego terenu wsi Sienna gmina Stronie Śląskie.

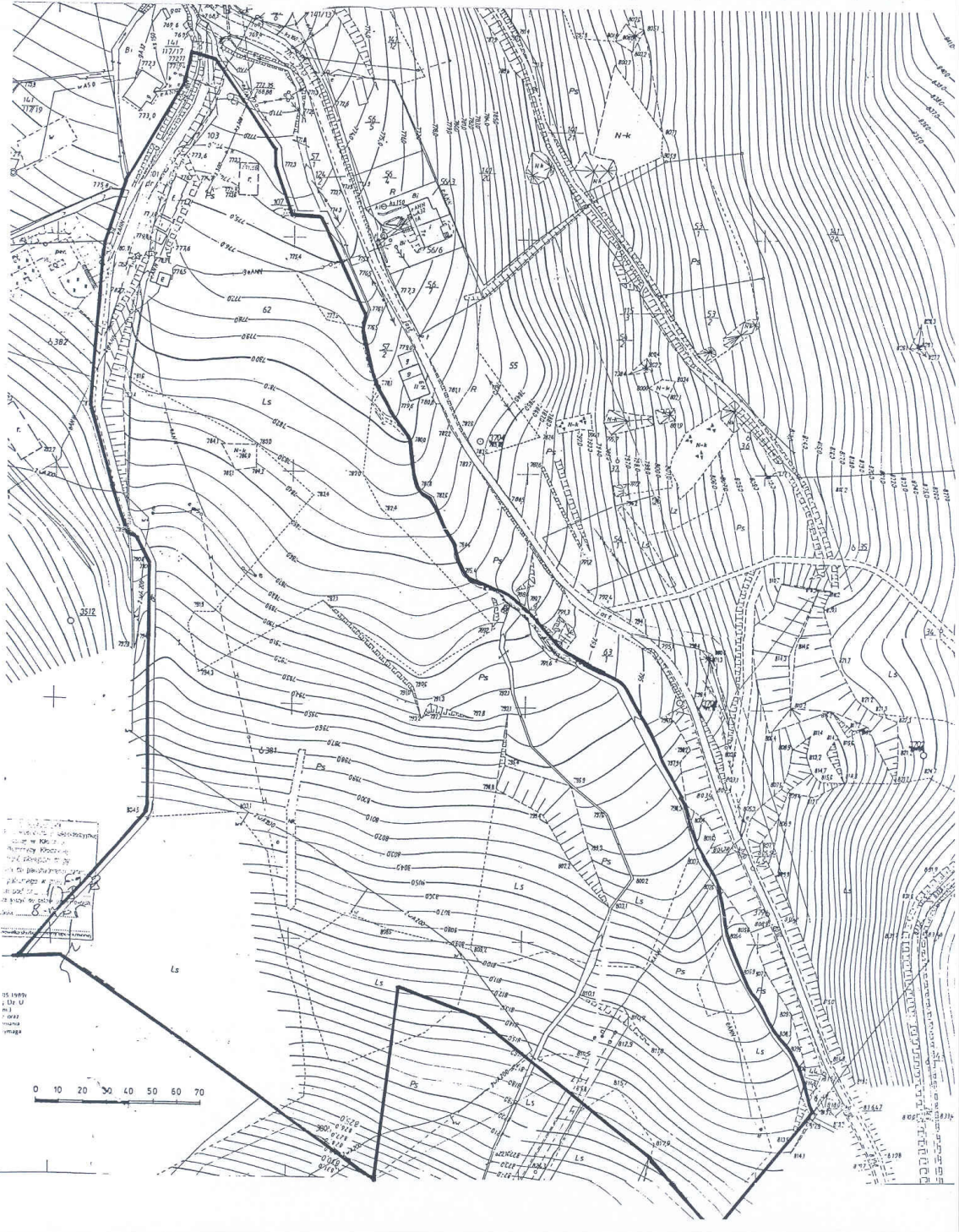
Teren przyszłego opracowania planu miejscowego obejmuje swym zasięgiem działki ewidencyjne nr 68, 62, 103 w we wsi Sienna gmina Stronie Śląskie. W zasobach geodezyjnych znajdują się mapy ewidencji gruntów w skali 1 : 5000 i mapy sytuacyjno – wysokościowe w skali 1 : 1000. Zgodnie z wymogiem art. 16 ust. 1 ustawy z dnia 27 marca 2003 roku o planowaniu i zagospodarowaniu przestrzennym , dla potrzeb projektu planu zamówione zostaną zaktualizowane mapy sytuacyjno – wysokościowe do celów planistycznych i na nich zostanie sporządzony plan miejscowy zagospodarowania przestrzennego.

Pieczęć podłużna o treści:
**Przewodniczący Rady Miejskiej
w Stroniu Śląskim
Ryszard Suliński**
oraz nieczytelny podpis

WIEŚ SIENNA GMINA STRONIE ŚLASKIE
Działki Nr 68, 62 i 103 w

SKALA 1 : 5000

granica opracowania planu miejscowego



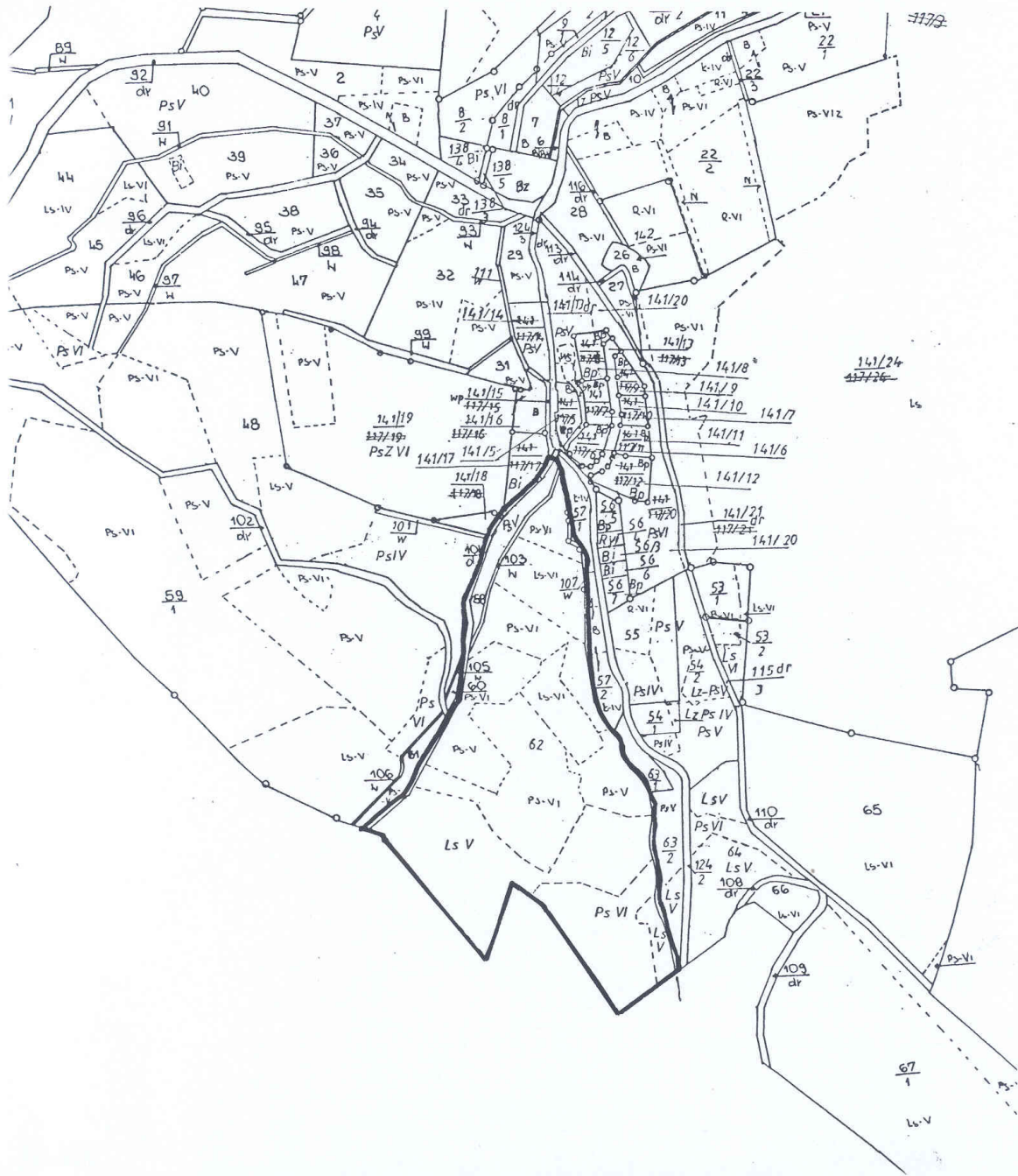
Pieczęć podłużna o treści:
**Przewodniczący Rady Miejskiej
w Stroniu Śląskim**
Ryszard Suliński oraz nieczytelny podpis

WIĘŚ SIENNA GMINA STRONIE ŚLĄSKIE

SKALA 1 : 1000

Działki Nr 68 , 62 i 103 w

granica opracowania planu miejscowego



Pieczęć podłużna o treści:
**Przewodniczący Rady Miejskiej
w Stroniu Śląskim**
Ryszard Suliński oraz nieczytelny podpis