

RM.0150-14/07

**Uchwała Nr XVII/113/07
Rady Miejskiej w Stroniu Śląskim
z dnia 26 listopada 2007 roku**

W sprawie przystąpienia do sporządzenia miejscowego planu zagospodarowania przestrzennego w obszarze Góry Młyńsko - gmina Stronie Śląskie

Na podstawie art.18 ust.2 pkt. 5 ustawy z dnia 8 marca z 1990 roku o samorządzie gminnym / Dz. U. z 2001 r. Nr 142 , poz. 1591 ze zmianami / oraz art. 14 ust. 1, 2, 5 i w związku z art. 15 ust. 2 i 3 , i art. 16 ust. z dnia 27 marca 2003 roku o planowaniu i zagospodarowaniu przestrzennym / Dz.U. Nr 80 , poz. 717 / Rada Miejska w Stroniu Śląskim uchwała co następuje :

§ 1

Przystępuje się do sporządzenia miejscowego planu zagospodarowania przestrzennego terenu położonego w obszarze Góry Młyńsko – gmina Stronie Śl. zgodnie z załącznikami graficznymi nr 1 i nr 2 , stanowiącymi integralną część niniejszej uchwały .

§ 2

Teren określony w § 1 niniejszej uchwały przeznacza się pod usługi sportów zimowych , rekreacji i turystyki , zabudowę mieszkaniową , mieszkalno-pensjonatową i pensjonatową wraz z niezbędnymi obiektami infrastruktury technicznej i urządzeniami towarzyszącymi.

§ 3

Zakres ustaleń planu będzie zgodny z art. 15 ust. 2 i ust. 3 pkt. 4 ustawy z dnia 27 marca 2003 roku o planowaniu i zagospodarowaniu przestrzennym .

§ 4

Wykonanie uchwały powierza się Burmistrzowi Stronia Śląskiego

§ 5

Uchwała wchodzi w życie z dniem podjęcia .

Pieczęć podłużna o treści:
Przewodniczący Rady Miejskiej w Stroniu Śląskim
Ryszard Suliński
oraz nieczytelny podpis

ANALIZA

Dotycząca stopnia zgodności przewidywanych w planie funkcji i rozwiązań z ustaleniami studium

Gmina Stronie Śląskie posiada opracowane i uchwalone studium uwarunkowań i kierunków zagospodarowania przestrzennego miasta i gminy Stronie Śląskie. Studium to zostało przyjęte uchwałą Nr X/74/03 z dnia 08 lipca 2003 roku przez Radę Miejską w Stroniu Śląskim. Dla obszaru Góry Młyńsko została sporządzona i uchwalona zmiana w obowiązującym studium, przeznaczając tereny rolne i leśne na usługi sportu i turystyki wraz z niezbędną infrastrukturą techniczną i urządzeniami towarzyszącymi oraz zabudową mieszkalno-pensjonatową i usługami. Zmiana ta została uchwalona przez Radę Miejską w Stroniu Śląskim uchwałą Nr IX/68/07 z dnia 28 maja 2007 r.

Pieczęć podłużna o treści:
BURMISTRZ
Stronia Śląskiego
Zbigniew Łopusiewicz
podpis nieczytelny

ANALIZA

Dotycząca zasadności przystąpienia do sporządzenia miejscowego planu zagospodarowania przestrzennego terenów położonych w obszarze Góry Młyńsko - gmina Stronie Śląskie

Teren będący przedmiotem rozważań niniejszej analizy położony jest w granicach administracyjnych gminy Stronie Śląskie. Obszar ten nie posiada aktualnie miejscowego planu zagospodarowania przestrzennego. Proponowana funkcja dla nowo opracowanego planu to funkcja usług turystyki i sportu wraz z niezbędną infrastrukturą techniczną i urządzeniami towarzyszącymi oraz zabudową mieszkalno-pensjonatową z usługami. Dla w/w terenu dokonano zmiany studium uwarunkowań i kierunków zagospodarowania przestrzennego gminy Stronie Śląskie mającej umożliwić uruchomienie procedury opracowania planu miejscowego dla tego terenu. Biorąc powyższe pod uwagę wydaje się uzasadnione przystąpienie do sporządzenia dla tego obszaru planu zagospodarowania przestrzennego.

Pieczęć podłużna o treści:
BURMISTRZ
Stronia Śląskiego
Zbigniew Łopusiewicz
podpis nieczytelny

INFORMACJA

o przygotowanych materiałach geodezyjnych do opracowania miejscowego planu zagospodarowania przestrzennego obszaru Góry Młyńsko – gmina Stronie Śl.

Teren przyszłego opracowania planu miejscowego obejmuje swym zasięgiem obszar Góry Młyńsko - gmina Stronie Śląskie.

W zasobach geodezyjnych znajdują się mapy ewidencji gruntów w skali 1: 5000 i mapy topograficzne w skali 1:10 000.

Zgodnie z wymogiem art. 16 ust. 1 ustawy z dnia 27 marca 2003 roku o planowaniu i zagospodarowaniu przestrzennym, dla potrzeb projektu planu zamówione zostaną mapy sytuacyjno- wysokościowe w skali 1:1000 do celów planistycznych i na nich zostanie sporządzony miejscowy plan zagospodarowania przestrzennego.

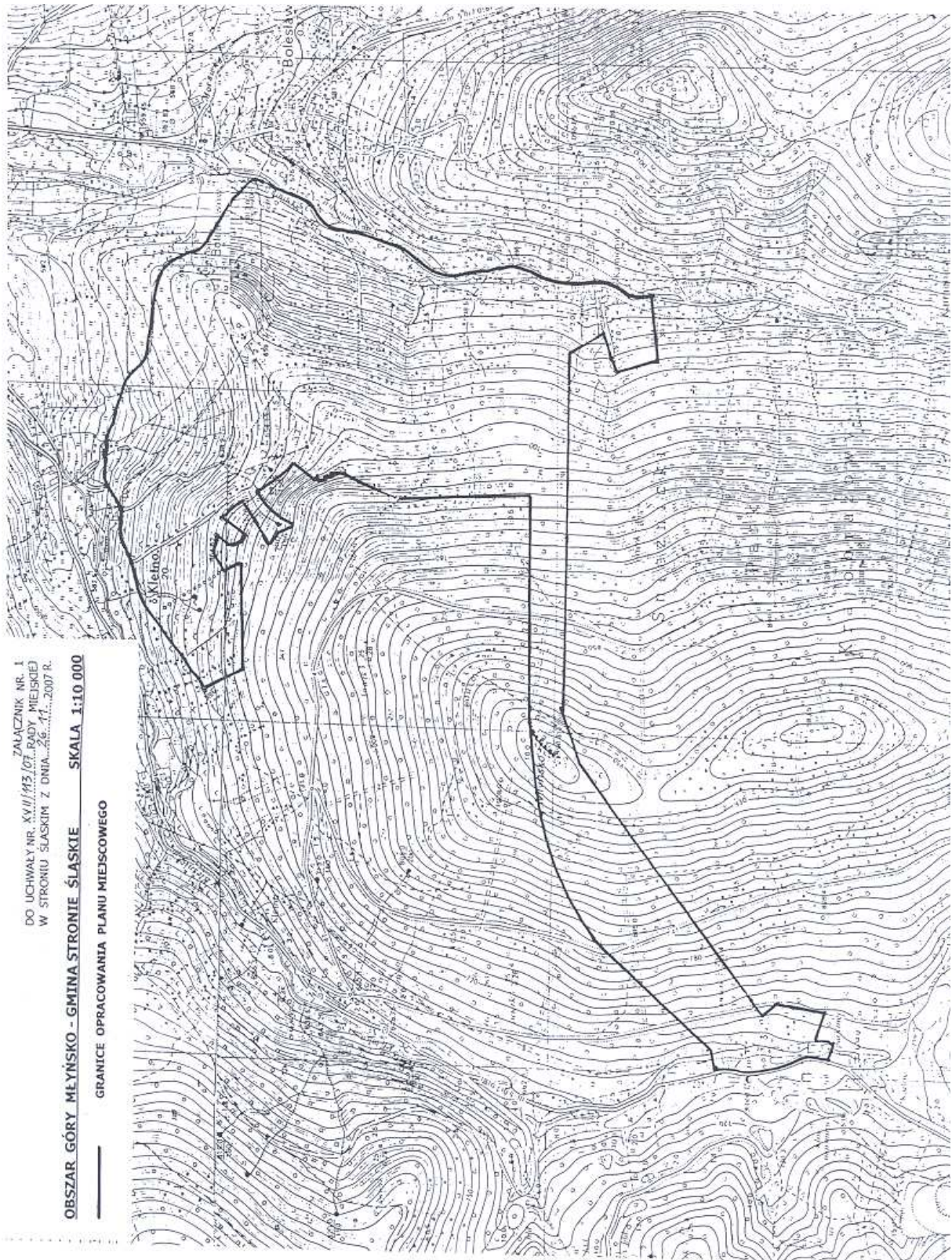
Pieczęć podłużna o treści:
Przewodniczący Rady Miejskiej w Stroniu Śląskim
Ryszard Suliński
oraz nieczytelny podpis

Uzasadnienie do uchwały

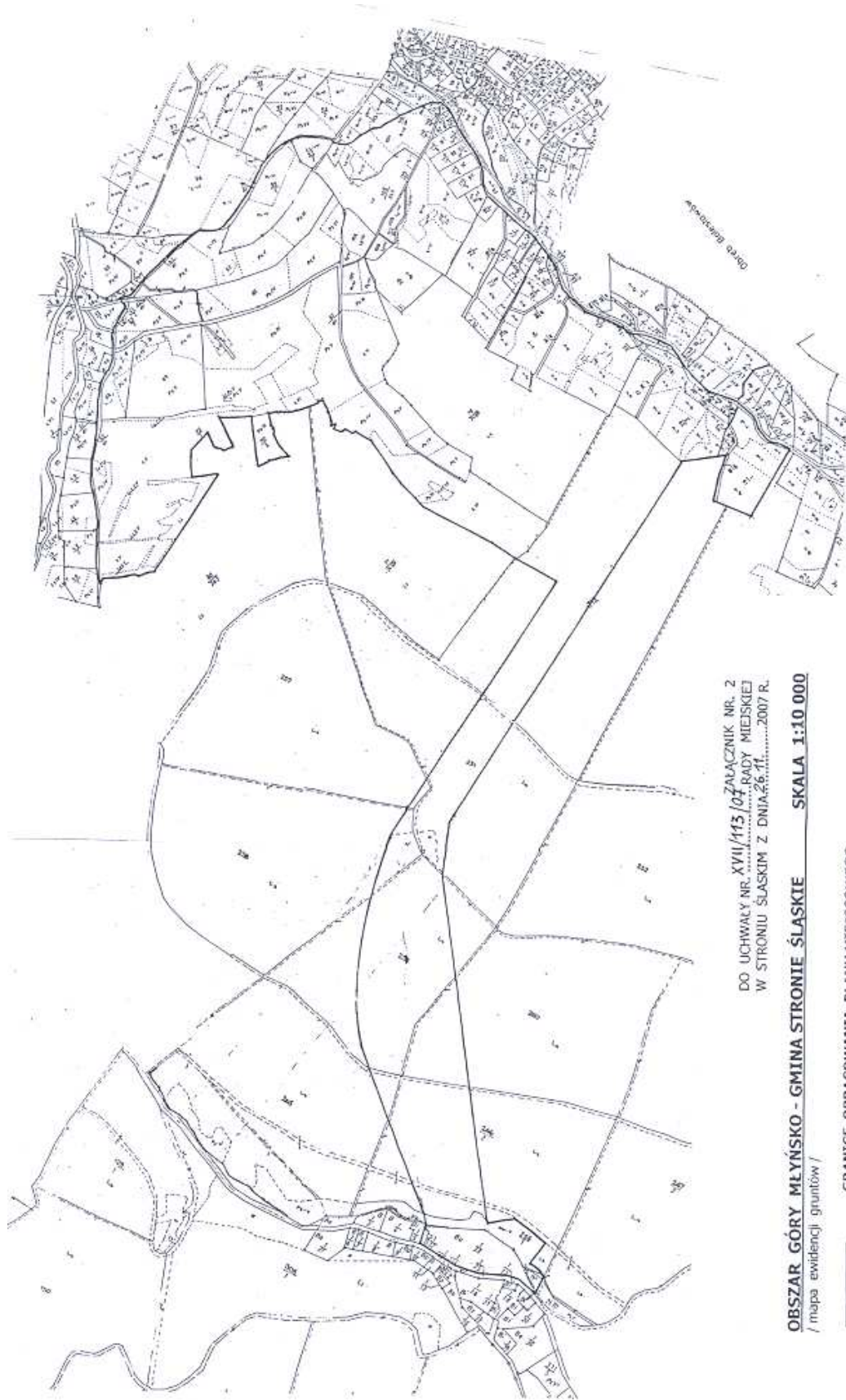
W obowiązującym dotychczas studium uwarunkowań i kierunków zagospodarowania przestrzennego gminy Stronie Śląskie obszar Góry Młyńsko pozostawał w użytkowaniu dotychczasowym tj. tereny rolne i leśne oraz zabudowa mieszkalno-usługowa. Dla potrzeb przyszłych Inwestorów dokonano zmiany studium, przeznaczając określony teren na cele usług sportu i turystyki ze szczególnym uwzględnieniem sportów zimowych wraz z niezbędną infrastrukturą towarzyszącą i zabudową mieszkalno-pensjonatową.

Na podstawie zmiany dokonanej w studium dla tego terenu zostanie opracowany plan miejscowy z funkcją określoną w uchwale.

Pieczęć podłużna o treści:
Przewodniczący Rady Miejskiej w Stroniu Śląskim
Ryszard Suliński
oraz nieczytelny podpis



Pieczęć podłużna o treści:
Przewodniczący Rady Miejskiej w Stroniu Śląskim
Ryszard Suliński
oraz nieczytelny podpis



DO UCHWAŁY NR. XVII/115/07 ZAMOCZNIK NR. 2
W STRONIU ŚLĄSKIM Z DNIA 26.11.2007 R.
RADA MIEJSKIEJ

OBSZAR GÓRY MŁYŃSKO - GMINA STRONIE ŚLĄSKIE SKALA 1:10 000
/ mapa ewidencji gruntów /

— GRANICE OPRACOWANIA PLANU MIEJSCOWEGO

Pieczęć podłużna o treści:
Przewodniczący Rady Miejskiej w Stroniu Śląskim
Ryszard Suliński
oraz nieczytelny podpis