

RM.0150-10/08

**Uchwała Nr XXVIII/185/08
Rady Miejskiej w Stroniu Śląskim
z dnia 27.10.2008 r.**

w sprawie przystąpienia do sporządzania zmiany studium uwarunkowań i kierunków zagospodarowania przestrzennego miasta i gminy Stronie Śląskie.

Na podstawie art.18 ust.2 pkt 5 ustawy z dnia 8 marca 1990 r. o samorządzie gminnym (Dz.U. z 2001 r. Nr 142 poz.1591, z późniejszymi zmianami) oraz art.9 ust.1 ustawy z dnia 27 marca 2003 r. o planowaniu i zagospodarowaniu przestrzennym (Dz.U.Nr 80 poz.717 z późn. zm.)

Rada Miejska w Stroniu Śląskim
uchwala co następuje:

§ 1.

W celu umożliwienia dalszego rozwoju funkcji mieszkaniowej i rekreacyjnej we wsi Stara Morawa - przystępuje się do sporządzania zmiany „Studium uwarunkowań i kierunków zagospodarowania przestrzennego miasta i gminy Stronie Śląskie”

§ 2.

Zmiana studium będzie ustalać zakres zgodny z art.10 ustawy z dnia 27 marca 2003 r. o planowaniu i zagospodarowaniu przestrzennym.

§ 3.

Zakres opracowania obejmuje obszar w granicach działki ewidencyjnej nr 88 we wsi Stara Morawa określonej w załączniku graficznym w skali 1:5000, z przeznaczeniem do zagospodarowania na cele mieszkalne, mieszkalno-pensjonatowe z usługami turystycznymi związanymi z funkcją obiektu.

§ 4.

Wykonanie uchwały powierza się Burmistrzowi Stronia Śląskiego.

§ 5.

Uchwała wchodzi w życie z dniem podjęcia i podlega ogłoszeniu na tablicy ogłoszeń Urzędu Miejskiego w Stroniu Śląskim.

pieczęć podłużna o treści:

P R Z E W O D N I C Z Ą C Y
Rady Miejskiej w Stroniu Śląskim
Ryszard Suliński
oraz nieczytelny podpis

Uzasadnienie do uchwały

Propozycja zawarta w projekcie uchwały zmierza do wzmocnienia i uzupełnienia terenów przeznaczonych do zabudowy w obszarze położonym we wsi Stara Morawa.

Wieś Stara Morawa położona w centralnej części gminy, obejmuje tereny szczególnie nadające się do realizacji zabudowy mieszkaniowej, mieszkalno-rekreacyjnej i rekreacyjnej. Stanowią o tym: bliskość miasta Stronie Śląskie, dobre warunki fizjograficzne oraz zagospodarowanie akwenu wodnego i terenów położonych w jego sąsiedztwie.

Działka rolna nr 88 będąca w prywatnym władaniu wobec braku stosownych wcześniejszych wniosków nie była brana pod uwagę jako teren projektowanej zabudowy mieszkaniowej lub rekreacyjnej.

W związku z nową propozycją właściciela działki, zmierzającą do przeznaczenia jej na cele mieszkalne i mieszkalno-pensjonatowe z usługami turystycznymi, zachodzi potrzeba dokonania w pierwszej kolejności zmiany studium uwarunkowań i kierunków zagospodarowania przestrzennego miasta i gminy Stronie Śląskie.

pieczęć podłużna o treści:

PRZEWODNICZĄCY
Rady Miejskiej w Stroniu Śląskim
Ryszard Suliński
oraz nieczytelny podpis

Pieczętka :

Numer sprawy :

Województwo : Dolnośląskie

Jednostka ewidencyjna : 020813_5, Stronie Śląskie - obszar wiejski

Obręb : 0014 Stara Morawa

Karta mapy : 1

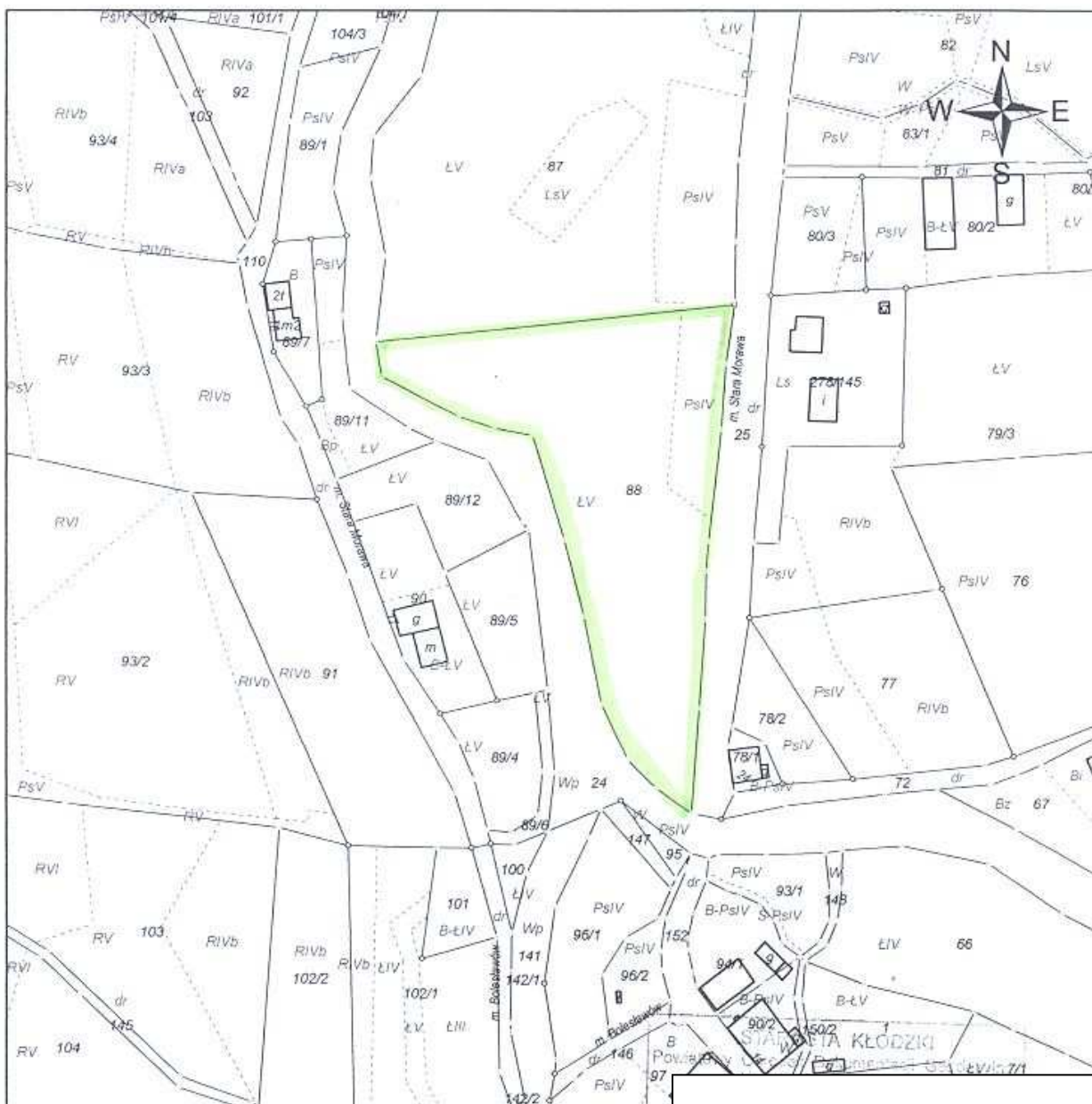
Numer działki : 88

Wyrys z mapy ewidencyjnej

Skala 1:2000

Stan na dzień 08.10.2008

Załącznik do Uchwały Nr XXVIII/185/08
Rady Miejskiej w Stroniu Śl.
z dnia 27.10.2008 r.



 Granica opracowania zmiany studium

pieczęć podłużna o treści:

PRZEWODNICZĄCY
Rady Miejskiej w Stroniu Śląskim
Ryszard Suliński
oraz nieczytelny podpis