

**Uchwała Nr XXXVIII/225/09**  
**Rady Miejskiej w Stroniu Śląskim**  
**z dnia 25 maja 2009 roku**

W sprawie przystąpienia do sporządzenia miejscowego planu zagospodarowania przestrzennego terenu położonego we wsi Sienna - gmina Stronie Śląskie

Na podstawie art.18 ust.2 pkt. 5 ustawy z dnia 8 marca z 1990 roku o samorządzie gminnym / Dz. U. z 2001 r. Nr 142 , poz. 1591 ze zmianami / oraz art. 14 ust. 1, 2, 5 i w związku z art. 15 ust. 2 i 3 , i art. 16 ust. z dnia 27 marca 2003 roku o planowaniu i zagospodarowaniu przestrzennym / Dz.U. Nr 80 , poz. 717 / Rada Miejska w Stroniu Śląskim uchwala co następuje :

§ 1

Przystępuje się do sporządzenia miejscowego planu zagospodarowania przestrzennego terenu położonego we wsi Sienna – gmina Stronie Śl. zgodnie z załącznikami graficznymi nr 1 i nr 2 , stanowiącymi integralną część niniejszej uchwały .

§ 2

Teren określony w § 1 niniejszej uchwały przeznacza się pod zabudowę mieszkalną, mieszkalno-pensjonatową, usługi turystyki i usługi sportu z urządzeniami towarzyszącymi i niezbędną infrastrukturą techniczną.

§ 3

Zakres ustaleń planu będzie zgodny z art. 15 ust. 2 i ust. 3 pkt 4, ustawy z dnia 27 marca 2003 roku o planowaniu i zagospodarowaniu przestrzennym .

§ 4

Wykonanie uchwały powierza się Burmistrzowi Stronia Śląskiego

§ 5

Uchwała wchodzi w życie z dniem podjęcia .

**PRZEWODNICZĄCY**  
Rady Miejskiej w Stroniu Śląskim  
*Ryszard Sulmki*

## **ANALIZA DOTYCZĄCA ZASADNOŚCI PRZYSTĄPIENIA DO SPORZĄDZENIA MIEJSCOWEGO PLANU ZAGOSPODAROWANIA PRZESTRZENNEGO**

terenu położonego we wsi Sienna - gmina Stronie Śląskie.

Zgodnie z art. 14 ust.5 ustawy z dnia 27 marca 2003 r. o planowaniu i zagospodarowaniu przestrzennym ( Dz. U. z 2003 r. Nr 80 poz.717 z późn. zm.) przed podjęciem uchwały przez Radę Miejską w Stroniu Śląskim w sprawie przystąpienia do opracowania miejscowego planu zagospodarowania przestrzennego Burmistrz Miasta wykonał niezbędne analizy przewidziane ustawą o planowaniu i zagospodarowaniu przestrzennym. Wyniki analiz zamieszczono poniżej.

### **1. Analiza dotycząca zasadności przystąpienia do sporządzenia planu.**

Teren będący przedmiotem rozważań niniejszej analizy położony jest w granicach administracyjnych wsi Sienna – gmina Stronie Śląskie. Wieś Sienna posiada aktualny plan miejscowy zagospodarowania przestrzennego. Ustalenia obowiązującego planu uległy w dużym stopniu dezaktualizacji zarówno w sferze programowej jak i przestrzennej. Nowo opracowany plan dla terenu określonego w załącznikach graficznych Nr 1 i Nr 2 do uchwały poszerzałby tereny zainwestowania i weryfikował ustalenia i program starego planu.. Nowo opracowany plan będzie zgodny z obowiązującym studium uwarunkowań i kierunków zagospodarowania przestrzennego miasta i gminy Stronie Śląskie /uchwała Rady Miejskiej Nr X/74/03 z dnia 08 lipca 2003 r./. Biorąc powyższe pod uwagę wydaje się uzasadnione przystąpienie do sporządzenia dla wspomnianego terenu planu zagospodarowania przestrzennego.

### **2. Analiza dotycząca stopnia zgodności przewidywanych w planie funkcji i rozwiązań z ustaleniami studium uwarunkowań i kierunków zagospodarowania przestrzennego miasta i gminy Stronie Śląskie.**

Gmina Stronie Śląskie posiada opracowane i uchwalone studium uwarunkowań i kierunków zagospodarowania przestrzennego miasta i gminy Stronie Śląskie. Studium to zostało przyjęte uchwałą Nr X/74/03 z dnia 08 lipca 2003 roku przez Radę Miejską w Stroniu Śląskim. W wyniku analizy w/w studium stwierdzono że:  
Teren przewidziany do opracowania planu miejscowego zlokalizowany jest w obszarze przewidzianym w studium pod funkcję mieszkaniową i usługową. W oparciu o przeprowadzone badanie Burmistrz Stronia Śląskiego uznał proponowaną zmianę użytkowania terenu w granicach aktualnych w załączniku graficznym do uchwały za zgodną z ustaleniami studium miasta i gminy Stronie Śląskie.

### **3. Materiały geodezyjne do opracowania planu**

Teren przyszłego opracowania planu miejscowego obejmuje obszar położony w południowej części wsi Sienna przy drogach gminnych nr 110 i nr 124/2 - gmina Stronie Śląskie.

W zasobach geodezyjnych znajdują się mapy ewidencji gruntów w skali 1:5000 i mapy zasadnicze w skali 1:1000.

Zgodnie z art. 16 ust. 1 ustawy z dnia 27 marca 2003 roku o planowaniu i zagospodarowaniu przestrzennym rysunek planu zostanie wykonany na mapie zasadniczej w skali 1:1000.

#### 4. Zakres prac planistycznych

Ustalony zakres prac planistycznych nawiązuje do charakteru przedmiotu opracowania planu i obejmuje:

##### 1/FAZA I

- podjęcie uchwały o przystąpieniu do sporządzenia planu miejscowego,

##### 2/FAZA II

- zebranie materiałów wejściowych – wnioski organów i jednostek, analiza bonitacji i własności gruntów, inwentaryzacja urbanistyczno-budowlana terenu, rozpatrzenie zgłoszonych wniosków i uwag,
- sporządzenie projektu planu miejscowego wraz z prognozą oddziaływania ustaleń planu na środowisko,
- opracowanie prognozy finansowej skutków uchwalenia planu,
- uzyskanie opinii komisji urbanistyczno-architektonicznej,
- uzgodnienie projektu planu przez organy i jednostki,
- rozpatrzenie uwag i wniosków zgłoszonych do projektu planu,

##### 3/FAZA III

- wyłożenie projektu planu wraz z prognozą oddziaływania na środowisko do publicznego wglądu + dyskusja publiczna,
- rozpatrzenie uwag zgłoszonych do projektu planu,
- przygotowanie projektu rozstrzygnięć o sposobie realizacji należących do zadań własnych gminy inwestycji z zakresu infrastruktury technicznej oraz zasadach ich finansowania oraz rozpatrzenia zgłoszonych uwag do projektu planu,
- przedstawienie projektu planu Radzie Miejskiej do uchwalenia,

##### 4/FAZA IV

- przygotowanie dokumentacji planistycznej do przedstawienia Wojewodzie w celu oceny zgodności z przepisami prawnymi uchwały o zatwierdzeniu planu,
- przekazanie kopii uchwały planu do publikacji w Dzienniku Urzędowym,

#### 5. Wnioski

Z przedstawionej analizy przeprowadzonej zgodnie z wymogami art.14 ust.5 ustawy o planowaniu i zagospodarowaniu przestrzennym wynika, iż przystąpienie do sporządzenia miejscowego planu zagospodarowania przestrzennego dla terenu położonego we wsi Sienna – gmina Stronie Śląskie zgodne jest z:

- a/ przepisami prawa - ustawa o planowaniu i zagospodarowaniu przestrzennym,
- b/ studium uwarunkowań i kierunków zagospodarowania przestrzennego miasta i gminy Stronie Śląskie
- c/ planem województwa dolnośląskiego

W związku z powyższym przystąpienie do sporządzenia planu miejscowego uznaje się za celowe i zasadne.

BURMISTRZ  
Stronie Śląskiego  
*[Podpis]*  
mgr Zbigniew Ciołkosz

**Uzasadnienie**

**do uchwały NrXXXVIII/225/09**

**Rady Miejskiej w Stroniu Śląskim**

**z dnia 25 maja 2009 roku**

w sprawie przystąpienia do sporządzenia miejscowego planu zagospodarowania przestrzennego terenu położonego we wsi Sienna - gmina Stronie Śląskie

Gmina posiada obowiązujący opracowany w 1998 roku miejscowy plan zagospodarowania przestrzennego wsi Sienna. Ustalenia obowiązującego planu uległy w dużym stopniu dezaktualizacji tak w sferze programowej jak i przestrzennej. Nowo opracowany plan poszerzyłby tereny zainwestowania oraz zmienił ustalenia i program starego planu. Nowo opracowany plan będzie zgodny z obowiązującym studium uwarunkowań i kierunków zagospodarowania przestrzennego miasta i gminy Stronie Śląskie / uchwała Rady Miejskiej Nr X/74/03 z dnia 08.07.2003 r./.

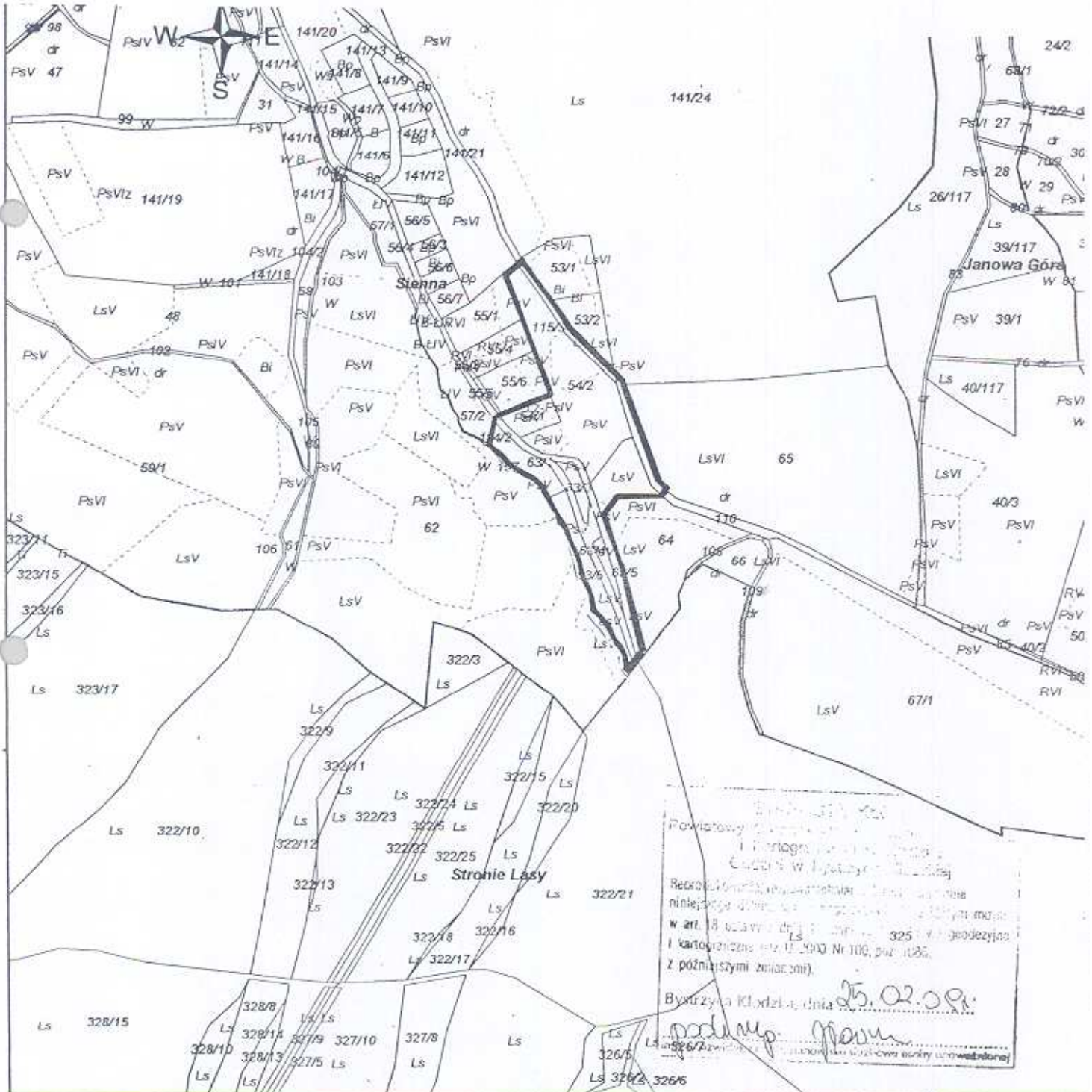
**PRZEWODNICZĄCY**  
Rady Miejskiej w Stroniu Śląskim  
*Ryszard Suliński*

Załącznik Nr 1  
Do Uchwały Nr XXXVIII/225/09 Rady Miejskiej  
W Stroniu Śląskim z dnia 25 maja 2009 roku

**WIEŚ SIENNA – GMINA STRONIE ŚLĄSKIE**  
/ mapa ewidencji gruntów /

**SKALA 1 : 5000**

**GRANICE OPRACOWANIA PLANU MIEJSCOWEGO**



Powiatowy Urząd Geodezyjno-Kartograficzny  
 w Stroniu Śląskim  
 Rekrutacja do kadry technicznej  
 w art. 18 ustawy z dnia 25.02.09.  
 z późniejszymi zmianami.  
 Były rzeka Klodzka, dnia 25.02.09.  
 [Signature]

**PRZEWODNICZĄCY**  
Rady Miejskiej w Stroniu Śląskim  
**Ryszard Salmiski**

**WIEŚ SIENNA – GMINA STRONIE ŚLĄSKIE**

**SKALA 1 : 10 000**

/ wyrys ze studium uwarunkowań i kierunków zagospodarowania przestrzennego miasta i  
gminy Stronie Śląskie/

----- GRANICE OPRACOWANIA PLANU MIEJSCOWEGO

PRZEWODNICZĄCY  
Rady Miejskiej w Stroniu Śląskim  
Ryszard Sulinski

