

**UCHWAŁA NR V/26/11
RADY MIEJSKIEJ W STRONIU ŚLĄSKIM**

z dnia 28 lutego 2011 r.

**w sprawie zmiany Uchwały nr XXXIX/238 Rady Miejskiej w Stroniu Śląskim z dnia 15 czerwca 2009 roku
o przystąpieniu do sporządzenia zmiany miejscowego planu zagospodarowania przestrzennego terenu
położonego we wsi Stronie Śląskie, gmina Stronie Śląskie.**

Na podstawie art. 18 ust. 2, pkt. 5 ustawy z dnia 8 marca 1990 roku o samorządzie gminnym (Dz. U. z 2001 r. Nr 142, poz. 1591 ze zmianami), oraz art. 14 ust. 1 i 2 ustawy z dnia 27 marca 2003 roku o planowaniu i zagospodarowaniu przestrzennym (Dz. U. z 2003 r. nr 80, poz. 717 ze zmianami), Rada Miejska w Stroniu Śląskim uchwala co następuje:

§ 1. 1. W uchwale Rady Miejskiej w Stroniu Śląskim nr XXXIX/238 z dnia 15 czerwca 2009 roku o przystąpieniu do sporządzenia zmiany miejscowego planu zagospodarowania przestrzennego terenu położonego we wsi Stronie Śląskie, gmina Stronie Śląskie zmienia się granice opracowania zmiany planu miejscowego

2. Granice opracowania dla terenu o którym mowa w ustępie poprzedzającym, są określone na załączniku graficznym nr 1 do niniejszej uchwały.

§ 2. Pozostałe postanowienia Uchwały nr XXXIX/238 Rady Miejskiej w Stroniu Śląskim z dnia 15 czerwca 2009 roku o przystąpieniu do sporządzenia zmiany miejscowego planu zagospodarowania przestrzennego terenu położonego we wsi Stronie Śląskie, gmina Stronie Śląskie nie ulegają zmianie.

§ 3. Wykonanie uchwały powierza się Burmistrzowi Stronia Śląskiego.

§ 4. Uchwała wchodzi w życie z dniem podjęcia.

§ 5. Uchwała podlega ogłoszeniu poprzez rozplakatowanie obwieszczeń w miejscach publicznych na terenie gminy Stronie Śląskie.

Uzasadnienie

Z uwagi na uwzględnienie granic terenów górniczych położonych w granicach wsi Stronie Śląskie zmienia się granice opracowania obejmując granice terenów górniczych w całości, zgodnie z załącznikiem nr 1 do niniejszej uchwały. Pozostałe elementy przedmiotowej uchwały nie ulegają zmianie.

Załącznik do Uchwały Nr V/26/11

Rady Miejskiej w Stroniu Śląskim

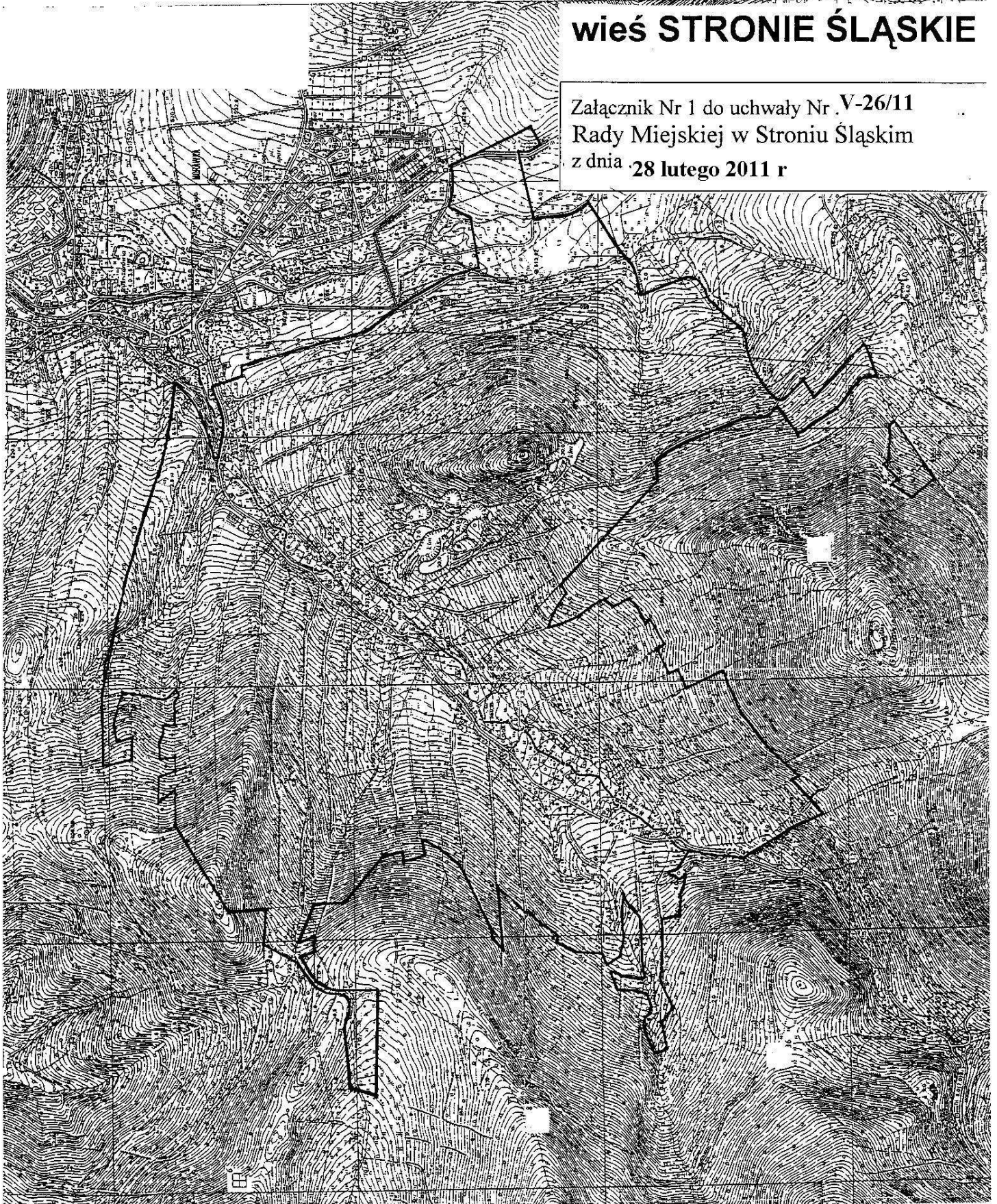
z dnia 28 lutego 2011 r.

Zalacznik1.jpg

Stronie Wieś -mapka do zmiany uchwały

wieś STRONIE ŚLĄSKIE

Załącznik Nr 1 do uchwały Nr V-26/11
Rady Miejskiej w Stroniu Śląskim
z dnia 28 lutego 2011 r



— granice opracowania planu