

UCHWAŁA NR XLI/324/14
RADY MIEJSKIEJ STRONIA ŚLĄSKIEGO

z dnia 24 lutego 2014 r.

w sprawie
przystąpienia do sporządzenia miejscowego planu zagospodarowania przestrzennego terenów
położonych we wsi Bolesławów - gmina Stronie Śląskie

Na podstawie art. 18 ust.2 pkt. 5 ustawy z dnia 8 marca 1990 r. o samorządzie gminnym (j.t.Dz.U. z 2013 r. poz. 594 ze zmianami) oraz art. 14 ust 1, 2, 4 ustawy z dnia 27 marca 2003 r. o planowaniu i zagospodarowaniu przestrzennym (j.t. Dz.U z 2012 r. poz. 647 ze zmianami) - Rada Miejska Stronia Śląskiego uchwala co następuje:

§ 1. Przystępuje się do sporządzenia miejscowego planu zagospodarowania przestrzennego terenów położonych we wsi Bolesławów - gmina Stronie Śl. zgodnie z załącznikiem graficznym stanowiącym integralną część niniejszej uchwały .

§ 2. Wykonanie uchwały powierza się Burmistrzowi Stronia Śląskiego

§ 3. Uchwała wchodzi w życie z dniem podjęcia .

Przewodniczący Rady

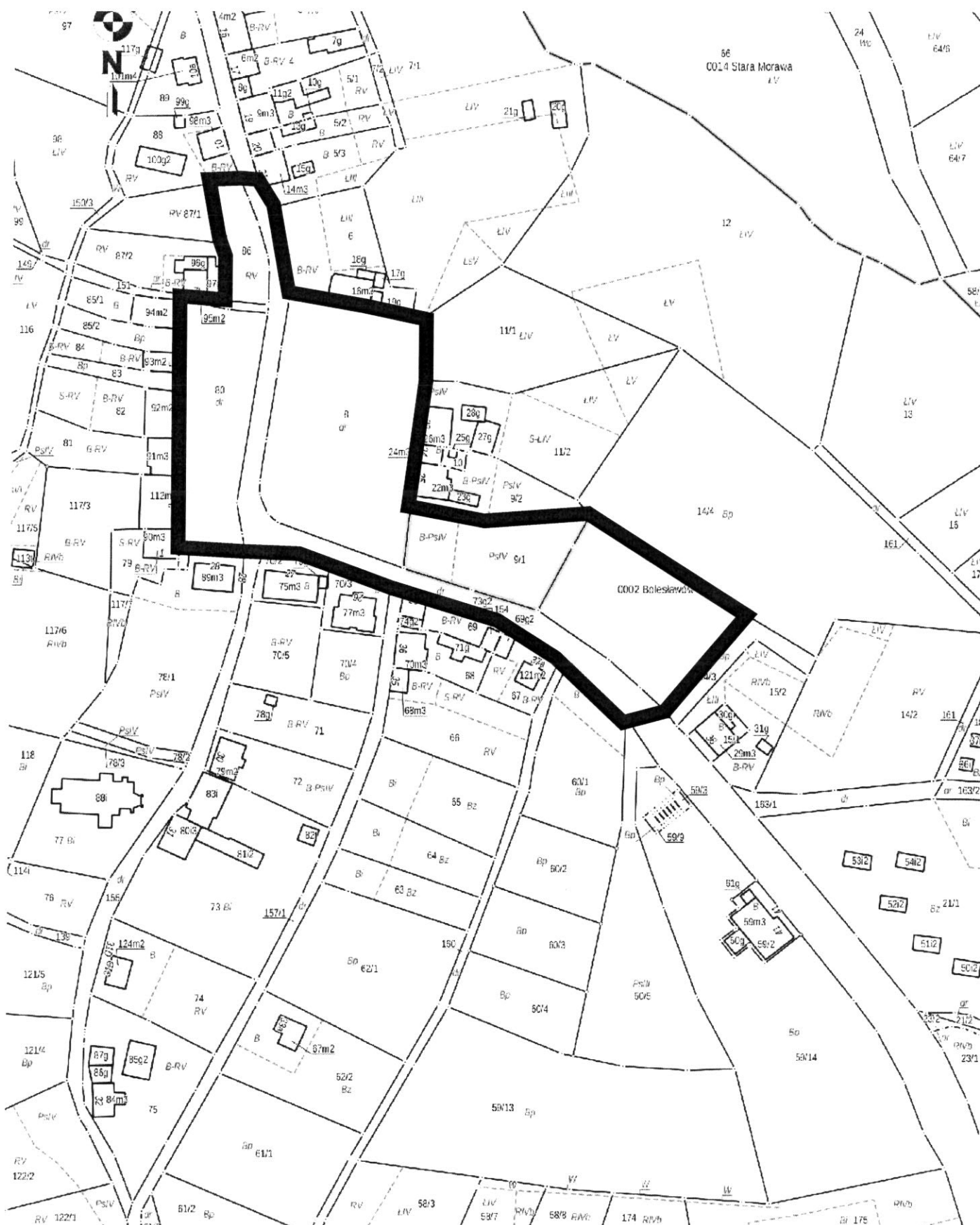
Ryszard Suliński

WIEŚ BOLESŁAWÓW - GMINA STRONIE ŚLĄSKIE

SKALA 1:2000

WYRYS Z MAPY EWIDENCJI GRUNTÓW

Granica opracowania planu miejscowego



UZASADNIENIE

w sprawie przystąpienia do sporządzenia miejscowego planu zagospodarowania przestrzennego terenu położonego we wsi Bolesławów - gmina Stronie Śląskie

Zgodnie z przepisami przytoczonymi na stepie uchwały, Rada Miejska podejmuje uchwałę o przystąpieniu do zmiany miejscowego planu zagospodarowania przestrzennego zatwierdzonego Uchwałą nr XLIX/301/10 Rady Miejskiej w Stroniu Śląskim z dnia 29 marca 2010 r., po wykonaniu przez Burmistrza Stronia Śląskiego m. inn. analiz dotyczących zasadności przystąpienia do sporządzenia planu i stopnia zgodności przewidywanych rozwiązań z ustaleniami studium uwarunkowań i kierunków zagospodarowania przestrzennego.

Konieczność sporządzenia zmiany miejscowego planu zagospodarowania przestrzennego wsi Bolesławów nastąpiła po przeprowadzeniu szczegółowych analiz ww. Planu miejscowego oraz zaistniałych nowych uwarunkowaniach.

Planowane zagospodarowanie obszaru objętego projektem zmiany planu będzie zgodne z zapisami studium uwarunkowań i kierunków zagospodarowania przestrzennego Miasta i Gminy Stronie Śl.

Opracowanie planu dla wsi w obszarze Gminy w skali zgodnej z ustawą ułatwi politykę przestrzenną gminy.

Podjęcie zatem uchwały o przystąpieniu do sporządzenia zmiany miejscowego planu zagospodarowania przestrzennego jest kontynuacją polityki przestrzennej gminy, wynikającej z ustaleń studium, która pozwala na stworzenie podstaw inwestycyjnych na tym terenie.

Przewodniczący Rady

Ryszard Suliński