

**UCHWAŁA NR XX/124/16
RADY MIEJSKIEJ STRONIA ŚLĄSKIEGO**

z dnia 30 marca 2016 r.

w sprawie przyjęcia do realizacji Soleckiej Strategii Rozwoju wsi Kletno na lata 2016 - 2022.

Na podstawie art. 18 ust. 2 pkt 6 ustawy z dnia 8 marca 1990 r. o samorządzie gminnym (j.t. Dz.U z 2015 r., poz. 1515 ze zm.), Rada Miejska Stronia Śląskiego uchwala co następuje:

§ 1. W ramach programu „Odnowa Wsi w Województwie Dolnośląskim” przyjmuje się do realizacji Solecką Strategię Rozwoju wsi Kletno na lata 2016-2022, zapisaną w dokumencie, przyjętym Uchwałą Zebrania Wiejskiego Sołectwa Kletno, stanowiącą załącznik do niniejszej uchwały.

§ 2. Przyjęty dokument służy rozwojowi wsi i jest zgodny z Lokalną Strategią Rozwoju Gminy Stronie Śląskie.

§ 3. Wykonanie uchwały powierza się Burmistrzowi Stronia Śląskiego.

§ 4. Uchwała wchodzi w życie z dniem podjęcia.

Przewodniczący Rady
Miejskiej

Ryszard Wiktor

Załącznik do Uchwały Nr XX/124/16
Rady Miejskiej Stronia Śląskiego
z dnia 30 marca 2016 r.

SOŁECKA STRATEGIA ROZWOJU WSI KLETNO 2016 - 2022



SPIS TREŚCI :

1. WSPÓŁAUTORZY
2. ANALIZA ZASOBÓW I
3. ANALIZA ZASOBÓW II
4. ANALIZA ZASOBÓW III
5. ANALIZA POTENCJAŁU
6. WIZJA WSI
7. PROGRAM KRÓTKOTERMINOWY
8. PROGRAM DŁUGOTERMINOWY
9. GALERIA
10. UCHWAŁA ZEBRANIA WIEJSKIEGO.

WSPÓŁAUTORZY I ZARAZEM GRUPA ODNOWY WSI

LIDER :

MARIA LICA

CZŁONKOWIE:

STANISŁAWA BALAS

MONIKA FIGURSKA

JOANNA CIASTOWSKA

ANALIZA ZASOBÓW I				
RODZAJ ZASOBU	OPIS	ZNACZENIE		
		MAŁE	DUŻE	WYRÓŻNIAJĄCE
PRZYRODNICZY				
- KRAJOBRAZ, RZEŻBA TERENU, STAN ŚRODOWISKA, WALORY KLIMATU,	TEREN GÓRSKI O ŁAGODNYM KLIMACIE UMOŻLIWIĄCĄCYM CAŁOROCZNĄ TURYSTYKĘ, ŚNIEŻNICKI PARK KRAJOBRAZOWY, REZERWAT JASKINIA NIEDŹWIEDZIA,			X
- WALORY SZATY ROŚLINNEJ, FAUNA I FLORA,	ŁASY BOGATE W GRZYBY I JAGODY, DUŻA POPULACJA SAREN I JELENI, KOZICE, PLUSZCZ, DERKACZ, 13 GATUNKÓW NIETOPERZY W TYM NAJWIĘKSZY WYSTĘPUJĄCY W POLSCE – NOCEK DUŻY ITP. DOLINA KLEŚNICY - JEDEN Z NAJCENNIJSZYCH PRZYRODNICZO OBSZARÓW W SUDETACH ZE WZGLĘDU NA WYSTĘPOWANIE RZADKICH GATUNKÓW ROŚLIN		X	
- GENNE PRZYRODNICZO OBSZARY I OBIEKTY,	JASKINIA NIEDŹWIEDZIA, JASKINIA KONTAKTOWA, ŚNIEŻNIK, DROGA NAD LEJAMI, MŁYŃSKO, ŚCIEŻKI DYDAKTYCZNE, ŹRÓDŁO MARIANNA, NIECZYNNE KAMIENIOŁOMY MARMURU			X
- WODY POWIERZCHNIOWE, PODZIEMNE, ITP.	RZĘKA KLEŚNICA, ŹRÓDŁO MARIANNY, WYWIERZYSKA I PONORY, STRUMIENIE, STAWY RYBNE		X	
- GLEBY, KOPALINY, ITP.	HAŁDY POKOPALNIANE ZWIERAJĄCE PONAD 70 RÓŻNYCH MINERAŁÓW, STANOWIĄCE CIEKAWY STANOWISKA GEOLOGICZNE			X

ANALIZA ZASOBÓW I				
RODZAJ ZASOBU	OPIS	ZNACZENIE		
		MAŁE	DUŻE	WYRÓZNIĄJĄCE
KULTUROWY				
- ZABYTKI ARCHITEKTURY	BUDYNKI PONAD 100 LETNIE, KAPLICZKI, RUINY PO STARYCH ZABUDOWANIACH, DZWONNICA	X		
- PRZESTRZEŃ PUBLICZNA I PRYWATNA	DWA PLACE WIEJSKIE OTWARTE DLA WSZYSTKICH, DZWONNICA Z WIATĄ I MIEJSCEM NA OGNISKO, DREWNIANA PLATFORMA WIDOKOWA Z ZADASZENIEM, KILKANAŚCIE ŁAWEK DREWNIANYCH, OTWARTE POSESJE, WIATY TURYSTYCZNE		X	
- ŚWIĘTA, TRADYCJE, IMPREZY CYKLICZNE	WIGILIA MIESZKAŃCÓW I PRZYJACIÓŁ WSI, MIĘDZYNARODOWE MISTRZOSTWA W POSZUKIWANIU MINERAŁÓW, POLSKO – CZESKIE WEJŚCIE NA ŚNIEŻNIK, NOCNY ZŁAZ (NOCNE WEJŚCIE NA ŚNIEŻNIK)			X
- WAŻNE POSTACIE HISTORYCZNE	JAKUB SĄDEJ – PIERWSZY OPIEKUN JASKINI NIEDŹWIEDZIEJ		X	
- LEGENDY, PODANIA, FAKTY HISTORYCZNE	BAJKA O NIEDŹWIEDZIU KLETNIUSIU I HISTORIA GÓRNICICTWA OD ŚREDNIOWIECZA PO CZASY WSPÓŁCZESNE			X
- OSOBLIWOŚCI KULTUROWO - HISTORYCZNO- PRZYRODNICZE	JASKINIA NIEDŹWIEDZIA, MUZEUM ZIEMI, KOPALNIA URANU, SZCZYT ŚNIEŻNIK, JASKINIA KONTAKTOWA, KAMIENIOŁOM, ITP.			X
- CHARAKTERYSTYCZNE POTRAWY	PIEROGI Z JAGODAMI I PSTRĄG		X	
-ROZRYWKA I REKREACJA	PARK LINOWY, URZĄDZENIA DO ĆWICZEŃ NA ŚWIEŻYM POWIETRZU, RESTAURACJE Z MOŻLIWOŚCIĄ ORGANIZOWANIA IMPREZ, ŁOWISKO PSTRĄGA I KARPIA.			

ANALIZA ZASOBÓW II				
RODZAJ ZASOBU	OPIS	ZNACZENIE		
		MAŁE	DUŻE	WYRÓŻNIAJĄCE
OBIEKTY I TEREN: M.IN., DZIAŁKI POD ZABUDOWĘ MIESZKANIOWĄ I LETNISKOWĄ, POD USŁUGI, PUSTOSTANY I NIE UŻYTKOWANE OBIEKTY GOSPODARSKIE	WSZYSTKIE NIERUCHOMOŚCI W OBRODZIE PRYWATNYM, KILKA NIEZAMIESZKAŁYCH I NIEUŻYTKOWANYCH STARYCH BUDYNKÓW WYMAGAJĄCYCH REMONTU I ADAPTACJI LUB ROZBIÓRKI, CZĘŚĆ PRZEZNACZONA NA SPRZEDAŻ, BETONOWE POZOSTAŁOŚCI PO KAMIENIOŁOMIE	X		
INFRASTRUKTURA SPOŁECZNA: M.IN. PALCE SPOTKAŃ, MIEJSCA UPRAWIANIA SPORU I REKREACJI, SZLAKI I ŚCIEŻKI ROWEROWE,	DWA PLACE WIEJSKIE: WIATA NAPRZECIWKO SĄDEJÓWKI I PLAC Z URZĄDZENIAMI FITNESS NA PRZECIWKO BYŁEGO SCHRONISKA, SZLAKI NA ŚNIEŻNIK WOKÓŁ MŁYŃSKA, NAD ZALEW W STAREJ MORAWIE, SZLAKI NARCIARSTWA BIEGOWEGO, SZLAKI ROWEROWE		X	
INFRASTRUKTURA TECHNICZNA: M.IN. WODOCIĄG, KANALIZACJA, DROGI, POBOCZA, PARKINGI, OŚWIETLENIE, TELEFONIA I DOSTĘP DO INTERNETU	DROGA BEZ POBOCZA, SŁABO OŚWIETLONA, BRAK KANALIZACJI I WODOCIĄGU, NIEDOSTATECZNIE ZAGOSPODAROWANE PARKINGI BAZ WĘZŁA SANITARNEGO, DOBRY DOSTĘP DO INTERNETU	X		

ANALIZA ZASOBÓW III				
RODZAJ ZASOBU	OPIS	ZNACZENIE		
		MAŁE	DUŻE	WYRÓŻNIAJĄCE
GOSPODARKA I ROLNICTWO: M.IN. MIEJSCA PRACY, GASTRONOMIA, MIEJSCA NOCLEGOWE, GOSPODARSTWA, HODOWLE, ITP.	RESTAURACJE: POD JASKINIĄ, NAD STAWAMI 360 MIEJSC NOCLEGOWYCH (CZĘŚCIOWO Z MOŻLIWOŚCIĄ WYŻYWIENIA) MIEJSCA PRACY ZWIĄZANE Z OBSŁUGĄ RUCHU TURYSTYCZNEGO I GOSPODARKA LEŚNĄ.	X	X X	
ŚRODKI FINANSOWE	FUNDUSZ SOŁECKI FUNDUSZ LOKALNY MASYWU ŚNIEŻNIKA BUDŻET GMINY STRONIE ŚLĄSKIE PRYWATNI DARCYŃCY BUDŻET OBYWATELSKI	X	X X	
MIESZKAŃCY: ZNANE POSTACI OSOBY O SPECYFICZNEJ WIEDZY PRZEDSIĘBIORCY I SPONSORZY MIESZKAŃCY Z DOSTĘPEM DO INTERNETU ZWIĄZKI I STOWARZYSZENIA WSPÓŁPRACA ZAGRANICZNA I KRAJOWA	JAKUB SĄDEJ WŁAŚCICIEL MUZEUM ZIEMI ARNOLD MIZIOŁEK LOKALNI PRZEWODNICY, NAD STAWAMI, KOPALNIA URANU, WŁAŚCICIEL BYŁEGO SCHRONISKA MIŚ, LEŚNICZY I INNI MIESZKAŃCY Większość MIESZKAŃCÓW KORZYSTA Z INTERNETU Międzynarodowe Mistrzostwa w Poszukiwaniu Mineratów	X X	X X X	
INFORMACJE O WSI PUBLIKATORY I PRASA Książki i PRZEWODNIKI MEDIA ELEKTRONICZNE	BRAMA, EUROREGIO GLACENSIS, NOWINKI STROŃSKIE, OBYWATELSKIE STRONIE 40 LAT JASKINI, MASYW ŚNIEŻNIKA, PRZEWODNIKI TURYSTYKI PIESZEJ , NARCIARSKIEJ I ROWEROWEJ WWW.KLETNO.INFO.PL , WWW.KLETNO.COM , PROFIL SOŁECKI NA FB, STRONY USŁUGOWE POSZCZEGÓLNYCH OBIEKTÓW	X X	X X	

ANALIZA POTENCJAŁU ROZWOJOWEGO:

SZANSE	ZAGROŻENIA
<ol style="list-style-type: none"> 1. BLISKOŚĆ GRANICY Z CZECHAMI J 2. SĄSIEDZTWO OŚRODKÓW NARCIARSKICH J 3. SĄSIEDZTWO ZALEWU W STAREJ MORAWIE J 4. POPULARNE SZLAKI TURYSTYCZNE, NP. NA SZCZYT ŚNIEŻNIKA J 5. ROZSZERZANIE OFERTY TURYSTYCZNEJ GMINY J 6. DOSTĘP DO ŚRODKÓW POZA GMINNYCH T 7. WZROST TURYSTYKI KRAJOWEJ B 8. ODKRYCIE NOWYCH PARTII JASKINI NIEDŹWIEDZIEJ J 9. PLANOWANA BUDOWA WIEŻY WIDOKOWEJ NA ŚNIEŻNIKU J 	<ol style="list-style-type: none"> 1. WYSOKIE PODATKI B 2. WZROST CEN OPAŁU I ENERGII B 3. NIESTABILNE WARUNKI POGODOWE (BRAK ZIM) B 4. DŁUGIE I UCIAŻLIWE PROCEDURY W POZYSKIWANIU FUNDUSZY B 5. ZMNIJSZENIE ZAINTERESOWANIA JASKINIĄ NIEDŹWIEDZIĄ B
SILNE STRONY	SŁABE STRONY
<ol style="list-style-type: none"> 1. ATRAKCYJNE POŁOŻENIE J 2. DZIĘKI JASKINI NIEDŹWIEDZIEJ DUŻA ROZPOZNAWALNOŚĆ KLETNA W REGIONIE J 3. TERENY POKOPALNIAŃ UDOSTĘPNIONE TURYSTYCZNIE J 4. DUŻE ZASOBY MINERAŁÓW, ZJAWISKA KRASOWE JAKO WALOR PRZYRODNICZO - EDUKACYJNY J 5. OZNAKOWANE SZLAKI TURYSTYCZNE, TRASY NARCIARSTWA BIEGOWEGO, ŚCIEŻKI ROWEROWE J 6. INFRASTRUKTURA I ATRAKCJE SPRZYJAJĄCE ZORGANIZOWANEJ TURYSTYCE SZKOLNEJ J 7. ZACHOWANE I ODNOWIONE STARE ZABUDOWANIA, NADAJĄCE WSI ŁADNY WIEJSKI KRAJOBRAZ KULTUROWY J 8. OBFITOŚĆ OWOCÓW LEŚNYCH B 9. DUŻA POPULACJA ZWIERZYNY PŁOWEJ J 10. POŁOŻENIE CZĘŚCI WSI W ŚNIEŻNICKIM PARKU KRAJOBRAZOWYM. NATURA 2000 J 11. ROZBUDOWANA I ZRÓŻNICOWANA BAZA NOCLEGOWA B 12. DOBRA BAZA GASTRONOMICZNA B 13. IMPREZY CYKLICZNE ZWIĄZANE Z MIEJSCOWOŚCIĄ T 14. MOŻLIWOŚĆ SKORZYSTANIA Z ŁOWISK PSTRĄGA I KARPIA B 15. OGÓLNODOSTĘPNY PLAC Z WIATĄ T 16. PLAC SOŁECKI Z URZĄDZENIAMI FITNESS T 17. ODNOWIONA DZWONNICA Z WIATĄ I MIEJSCEM NA OGNISKO T 18. PUNKT WIDOKOWY J 19. PARK LINOWY J 20. IMPREZY INTEGRUJĄCE MIESZKAŃCÓW (OGNISKA, WIGILIA) T 21. DOBRA ŁĄCZNOŚĆ TELEFONICZNA I INTERNETOWA J 22. AKTYWNA LUDNOŚĆ NAPŁYWOWA T 	<ol style="list-style-type: none"> 1. STARZENIE SIĘ WSI, NISKI PRZYROST NATURALNY J 2. BRAK CHODNIKA I POBOCZA S 3. DUŻY RUCH SAMOCHODOWY S 4. NIEDOSTATECZNE OŚWIETLENIE S 5. BRAK KANALIZACJI S 6. PUSTOSTANY J 7. NIEUPORZĄDKOWANY TEREN GÓRNEGO KLETNA J 8. PŁATNE PARKINGI BEZ WC J 9. BRAK CZYTELNYCH TABLIC INFORMACYJNYCH J 10. SŁABA WSPÓŁPRACA Z LOKALNYM ODDZIAŁEM PTTK B 11. DŁUGI OKRES GRZEWCZY S 12. MAŁA ILOŚĆ TURYSTÓW POZOSTAJĄCA NA DŁUŻEJ B 13. MAŁA ILOŚĆ MIEJSC PRACY B

SILNE STRONY	SZANSE
SŁABE STRONY	ZAGROŻENIA

TOŻSAMOŚĆ I WARTOŚĆ ŻYCIA WIEJSKIEGO (+) +

15.16.17. 20.22	6
⊖	⊖

STANDARD ŻYCIA (WARUNKI MATERIALNE (-) =

-	-
2.3.4.5.11	⊖

JAKOŚĆ ŻYCIA (WARUNKI NIEMATERIALNE I DUCHOWE) (+) +

1.2.3.4.5.6.7. 9.10.19.21	1.2.3.4.5.8.9
1.6.7.8.9.	⊖

BYT (WARUNKI EKONOMICZNE) (=) -

8.11.14	7
10.12.13	1.2.3.4.5

PROGRAM KRÓTKOTERMINOWY ODNOWY WSI KLETNO, WIZJA WSI

PROBLEM	ODPOWIEDź	PROPOZYCJA PROJEKTU	REALIZACJA ORGANIZACYJNA	REALIZACJA FINANSOWA	HIERARCHIA
CO NAS NAJBARDZIEJ ZINTEGRUJE ?	WSPÓLNA PRACA I ZABAWA	KONTYNUACJA DZIAŁAŃ W PRZESTRZENI PUBLICZNEJ, WSPÓLNE UCZESTNICTWO W MISTRZOSTWACH W POSZUKIWANIU MINERAŁÓW, SPRZĄTANIE WSI, OGNISKO, WIGILIA.	TAK	TAK	IV
NA CZYM NAM NAJBARDZIEJ ZALEŻY?	ZACHĘCENIE TURYSTÓW DO DŁUŻSZEGO POBYTU U NAS	PODNIESIENIE STANDARDU USŁUG I ATRAKCYJNOŚCI MIEJSCOWOŚCI (PRZEZ UJEDNOLICENIE IDENTYFIKACJI, OZNACZENIE ATRAKCYJNYCH MIEJSC ZIELEŃ WIEJSKĄ, ITP.)ZWIĘKSZENIE OFERTY PRODUKTU LOKALNEGO.	TAK	TAK	II
CO NAM NAJBARDZIEJ PRZESZKADZA?	DUŻY RUCH SAMOCHODOWY, BRAK POBOCZA, BRAK EFEKTYWNEGO I ESTETYCZNEGO OŚWIETLENIA, NIEUPORZĄDKOWANY TEREN GÓRNEGO KLETNA, PROBLEMY Z WODĄ.	ROZMOWY NA POZIOMIE GMINY I POWIATU, MOBILIZACJA WŁAŚCICIELI I UŻYTKOWNIKÓW TERENÓW GÓRNEGO KLETNA DO ESTETYCZNEGO I FUNKCJONALNEGO UTRZYMANIA NIERUCHOMOŚCI (ZAGOSPODAROWANIE DZIAŁEK, DOSTĘP DO WĘZŁA SANITARNEGO, RZETELNA INFORMACJA TURYSTYCZNA, ITP.)	NIE	NIE	I
CO NAJBARDZIEJ ZMIENI NASZE ŻYCIE?	ZWIĘKSZENIE OFERTY TURYSTYCZNEJ W WSI	KONTYNUACJA I ROZSZERZENIE DOTYCHCZASOWYCH PROJEKTÓW I IMPREZ (O NP. WARSZTATY, POKAZY, SPRZEDAŻ EKOLOGICZNYCH PRODUKTÓW) POPRAWA ESTETYKI WSI, POZYSKANIE POZA GMINNYCH ŚRODKÓW, POZYSKANIE PRYWATNYCH INWESTORÓW, NAWIĄZANIE WSPÓŁPRACY Z LOKALNYM ODDZIAŁEM PTTK, SPA JASKINIA NIEDŹWIEDZIA SP. Z O. O., LOKALNYMI PRZEWODNIKAMI.	TAK	TAK	III
CO PRZYJDZIE NAM NAJŁATWIEJ?	PROMOCJA WSI W MEDIACH ELEKTRONICZNYCH I TRADYCYJNYCH	ZWIĘKSZENIE ILOŚCI INFORMACJI, PROMOCJA W LOKALNYCH MEDIACH, ROZBUDOWA WSPÓŁPRACY Z LOKALNYM SAMORZĄDEM.	TAK	TAK	V

PROGRAM DŁUGOTERMINOWY ODNOWY WSI KLETNO, WIZJA WSI

I PLAN ROZWOJU			II PROGRAM ROZWOJU	
CELE, JAKIE MUSIMY OSIĄGNĄĆ BY URZECZYWIŚNIĆ WIZJĘ NASZEJ WSI	CO NAM POMOŻE OSIĄGNĄĆ CEL ?		CO NAM MOŻE PRZESZKODZIĆ ?	PROJEKTY, PRZEDSIĘWZIĘCIA JAKIE WYKONAMY?
	ZASOBY	ATUTY	SŁABE STRONY	
Tożsamość wsi i wartości życia wiejskiego				
KULTYWOWANIE TRADYCJI, POCZUCIA ODPOWIEDZIALNOŚCI ZA MAŁĄ OJCZYZNĘ, INWESTYCJA W KRAJOBRAZ KULTUROWY I PRZYRODNICZY	BAZA MIESZKALNA, NOCLEGOWA I GASTRONOMICZNA, KONTYNUACJA ROZPOCZĘTYCH PROJEKTÓW I REALIZACJA NOWYCH	WSPÓŁPRACA MIESZKAŃCÓW, WSPÓŁPRACA Z INWESTORAMI, SPORA GRUPA WOLONTARIUSZY SPOZA MIEJSCOWOŚCI, MOŻLIWOŚĆ DOFINANSOWANIA Z RÓŻNYCH ŹRÓDEŁ	MAŁA LICZBA STAŁYCH MIESZAŃCÓW, NIEPEWNE ŚRODKI FINANSOWE,	KONTYNUACJA DOTYCHCZASOWYCH WSPÓLNYCH DZIAŁAŃ, MIN. DOKOŃCZENIE INWESTYCJI NA NOWYM PLACU SOŁECKIM, REMONT ISTNIEJĄCEJ WIATY, DOKOŃCZENIE PRAC NA DZWONNICZY, WSPÓLNE PRZEDSIĘWZIĘCIA PROMUJĄCE MIEJSCOWOŚĆ.
STANDARD ŻYCIA				
DOKOŃCZENIE PRAC W PRZESTRZENI SOŁECKIEJ	NOWE MIEJSCA I OBIEKTY OBJĘTE PLANEM ZAGOSPODAROWANIA SOŁECKIEGO	CHĘĆ WSPÓŁPRACY, ŚRODKI FINANSOWE Z RÓŻNYCH ŹRÓDEŁ, DOBRA WSPÓŁPRACA Z SAMORZĄDEM	NIEWYSTARCZAJĄCE FUNDUSZE CO SPOWODUJE „ROZCIĄGNIĘCIE „ W CZASIE	ZAGOSPODAROWANIE TERENU WOKÓŁ DZWONNICZY, DOKOŃCZENIE PUNKTU WIDOKOWEGO, KONTYNUACJA PRAC NA PLACU PRZED BYŁYM SCHRONISKIEM, REMONT WIATY I ZAGOSPODAROWANIE PLACU PRZED NIĄ (WYPOSAŻENIE W NOWE ŁAWKI I POPRAWA UTWARDZENIA), ZMIANA CHARAKTERU WIAT PRZYSTANKOWYCH (NA TURYSTYCZNY), JEDNOLITA IDENTYFIKACJA WSI, MONTAŻ NOWYCH TABLIC OGŁOSZENIOWYCH, BUDOWA KAPLICY, ZAGOSPODAROWANIE ZIELENI.

JAKOŚĆ ŻYCIA				
POPRAWA BEZPIECZEŃSTWA, WYBUDOWANIE KANALIZACJI I WODOCIĄGU, ZASIEDLENIE PUSTOSTANÓW, ZAGOSPODAROWANIE TERENU GÓRNEGO KLETNA	ISTNIEJĄCA DROGA, BUDYNKI NIEZAMIESZKAŁE	PLAN SIECI KANALIZACYJNA	SŁABA WSPÓŁPRACA Z ZARZĄDEM DRÓG POWIATOWYCH, BRAK ŚRODKÓW NA INWESTYCJE, SŁABEJ JAKOŚCI OŚWIETLENIA DROGI, BRAK FUNDUSZY GMINNYCH I POWIATOWYCH NA INWESTYCJE.	BUDOWA CHODNIKA LUB CHOCIAŻBY POBOCZA, ZMIANA OŚWIETLENIA, BUDOWA KANALIZACJI I WODOCIĄGU, KONTAKT Z WŁAŚCICIELAMI I DZIERŻAWCAMI GRUNTÓW W GÓRNYM KLETNIE W CELU UPORZĄDKOWANIA TERENU, POPRAWY ESTETYKI W TEJ CZĘŚCI WSI.
UATRAKCYJNIENIE OFERTY TURYSTYCZNEJ	POŁOŻENIE I WALORY PRZYRODNICZE	WSPÓŁPRACA Z INWESTORAMI, WYKORZYSTANIE FUNDUSZY SOŁECKICH	SKOMPLIKOWANA PROCEDURA POZYSKIWANIA I ROZLICZNIENIA ŚRODKÓW, MAŁA LICZBA MIESZKAŃCÓW	ZAGOSPODAROWANIE TERENÓW SOŁECKICH WG WCZEŚNIEJSZYCH PLANÓW, NOWE PRYWATNE INWESTYCJE ZWIĘKSZAJĄCE OFERTĘ TURYSTYCZNĄ (REKONSTRUKCJA ISTNIEJĄCEJ DAWNIEJ KAPLICY, ZMIANA WIAT PRZYSTANKOWYCH NA TURYSTYCZNE, JEDNOLITA IDENTYFIKACJA ZEWNĘTRZNA WSI, ODNOWIENIE WIATY SOŁECKIEJ I TERENU DO NIEJ PRZYLEGAJĄCEGO, WYTYCZENIE SZLAKU PIESZEGO Z PLACU
BYT				
ZATRZYMANIE WIĘKSZEJ ILOŚCI TURYSTÓW BĘDĄCYCH W KLETNIE TYLKO PRZEJAZDEM	BAZA NOCLEGOWO-GASTRONOMICZNA, ATRAKCJE, POŁOŻENIE	BLISKOŚĆ NAJWIĘKSZEJ ATRAKCJI TURYSTYCZNEJ GMINY	BRAK WSPÓŁPRACY ZE SPA JASKINIA NIEDŹWIEDZIA SP. Z O.O. LOKALNYM ODDZIAŁEM PTTK	NAWIĄZANIE WSPÓŁPRACY Z INSTYTUCJAMI PROMUJĄCYMI REGION

KLETNO ZIELONA DOLINA U STÓP ŚNIEŻNIKA

KLETNO TO WIEŚ GÓRSKA, NAJWIĘKSZY WĘZEŁ SZLAKÓW TURYSTYCZNYCH W MASYWIE ŚNIEŻNIKA (PIESZYCH, ROWEROWYCH, NARCIARSTWA BIEGOWEGO).

PROWADZI STĄD NAJKRÓTSZY SZLAK NA NAJWYŻSZY SZCZYT SUDETÓW WSCHODNICH ŚNIEŻNIK.

ATRAKCYJNE POŁOŻENIE W POBLIŻU NAJWIĘKSZEGO OŚRODKA SPORTÓW ZIMOWYCH W REGIONIE – CZARNEJ GÓRY, POWODUJE , ŻE WIEŚ JEST DOSKONAŁĄ BAZĄ NOCLEGOWĄ DLA AMATORÓW BIAŁEGO SZALEŃSTWA, CENIONYCH SPOKÓJ I CISZĘ.

W KLETNIE ODKRYJECIE TAJEMNICE PODZIEMNEGO ŚWIATA W JASKINI NIEDŹWIEDZIEJ

I KOPALNI URANU, ZOBACZYCIE GEOLOGICZNE SKARBY NASZEJ PLANETY I POZNACIE ICH ODLEGŁĄ HISTORIĘ W MUZEUM ZIEMI.

W KLETNIE ZAREZERWUJECIE PRZYTULNY NOCLEG, ZJECIE SMACZNY POSIŁEK, ZŁOWICIE RYBĘ, SPRÓBUJECIE SWOICH SIŁ W PARKU LINOWYM,

ODKRYJECIE WIELE CIEKAWYCH I FASCYNUJĄCYCH MIEJSC.



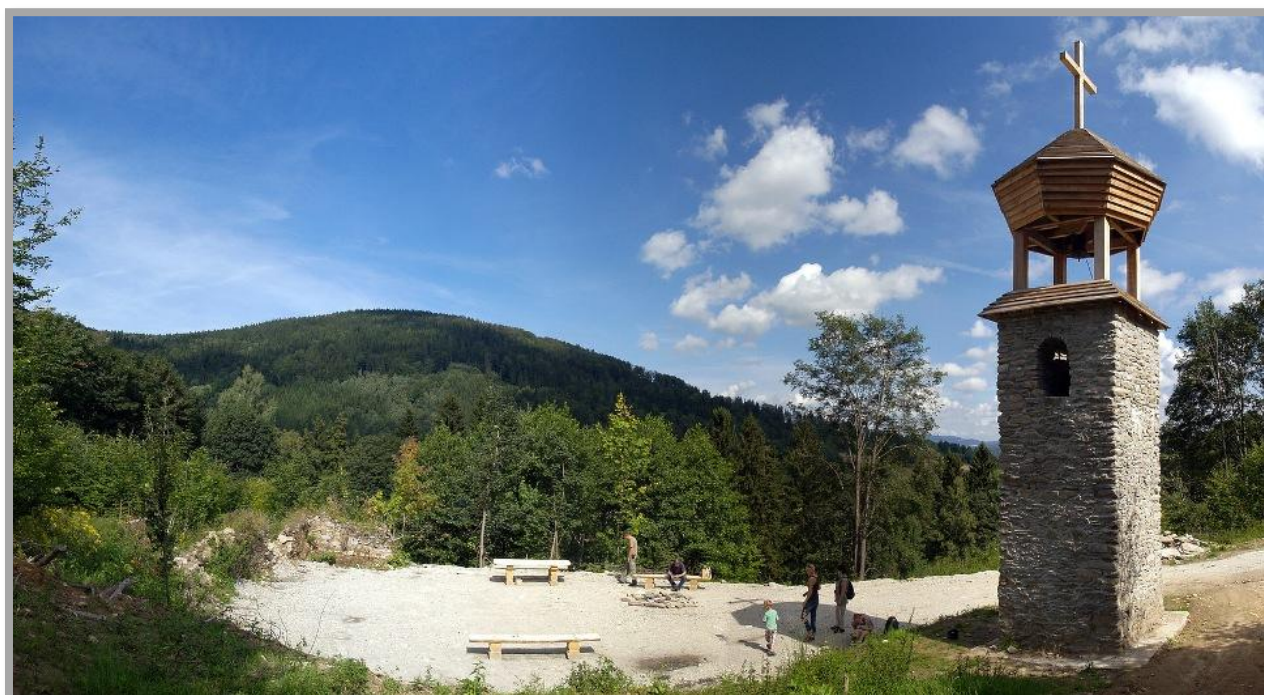
KLETNO NA PRZEDWOJENNEJ POCZTÓWCE

LOGO



PRZESTRZEŃ PUBLICZNA

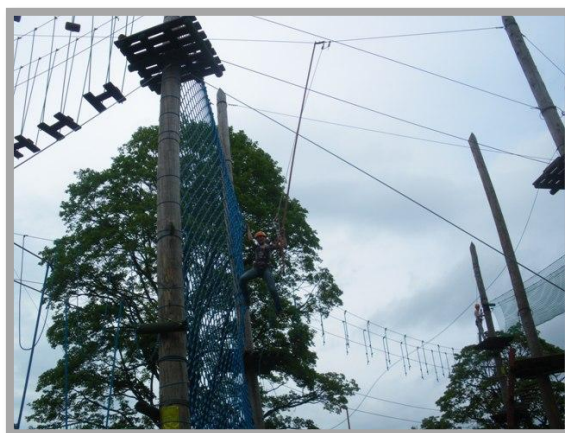
DZWONNICA



KAPLICZKI



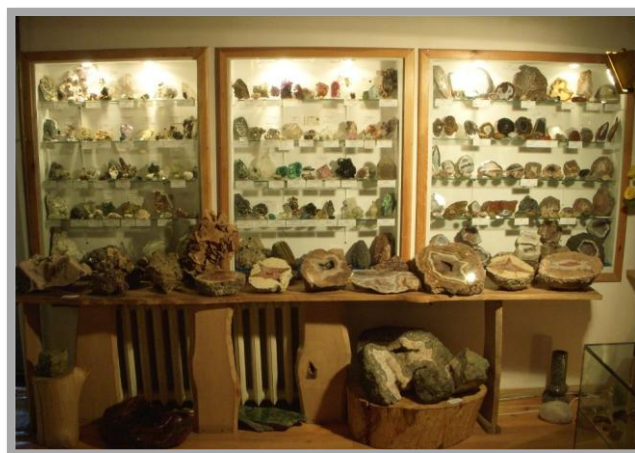
ATRAKCJE



PARK LINOWY



Międzynarodowe Mistrzostwa w Poszukiwaniu Mineratów



MUZEUM ZIEMI



KOPALNIA URANU

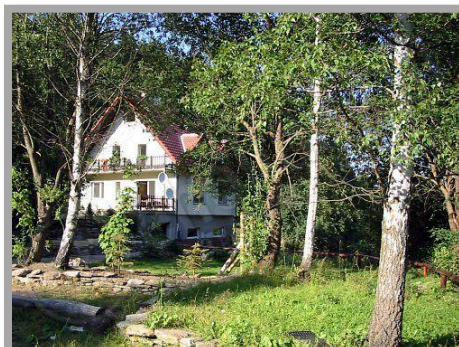


JASKINIA NIEDŹWIEDZIA



PLAC ZABAW I ĆWICZEŃ

BAZA NOCLEGOWA I GASTRONOMICZNA



Uzasadnienie

W roku 2009 Samorząd Województwa Dolnośląskiego zainicjował realizację Programu „Odnowa Wsi w Województwie Dolnośląskim” Rada Miejska w Stroniu Śl. uchwałą nr XXXII 1/210/09 z dnia 23 lutego 2009 roku w sprawie przystąpienia do realizacji Programu Odnowy Wsi w Województwie Dolnośląskim, dała możliwość Sołectwom naszej gminy do czynnego w nim uczestnictwa. Przedstawiony dokument tj. "Sołecka Strategia Rozwoju wsi Kletno" daje Sołectwu Kletno możliwość udziału w konkursach i szkoleniach oraz możliwość aplikowania o środki finansowe z budżetu Województwa Dolnośląskiego w ramach powyższego programu. Przedstawiona Sołecka Strategia Rozwoju powstała przy udziale mieszkańców wsi i została przyjęta na zebraniu wiejskim.

Przewodniczący Rady Miejskiej

Ryszard Wiktor