

**UCHWAŁA NR XX/119/16
RADY MIEJSKIEJ STRONIA ŚLĄSKIEGO**

z dnia 30 marca 2016 r.

**w sprawie przystąpienia do sporządzania zmiany studium uwarunkowań i kierunków
zagospodarowania przestrzennego miasta i gminy Stronie Śląskie
w granicach części obrębu Stronie Lasy.**

Na podstawie art.18 ust. 2 pkt 5 ustawy z dnia 8 marca 1990 r. o samorządzie gminnym (j.t. Dz.U. z 2015 r. poz. 1515, ze zm.) oraz art. 9 ust.1 i 2 w związku z art. 27 ustawy z dnia 27 marca 2003 r. o planowaniu i zagospodarowaniu przestrzennym (j.t. Dz.U. z 2015r. poz. 199 ze zm.) **Rada Miejska Stronia Śląskiego uchwala co następuje :**

§ 1. Przystępuje się do sporządzania zmiany studium uwarunkowań i kierunków zagospodarowania przestrzennego miasta i gminy Stronie Śląskie zgodnie z załącznikiem graficznym stanowiącym integralną część niniejszej uchwały.

§ 2. Zakres ustaleń zmiany studium będzie zgodny z art. 10 ust. 1 i 2 ustawy z dnia 27 marca 2003 r. o planowaniu i zagospodarowaniu przestrzennym.

§ 3. Wykonanie uchwały powierza się Burmistrzowi Stronia Śląskiego.

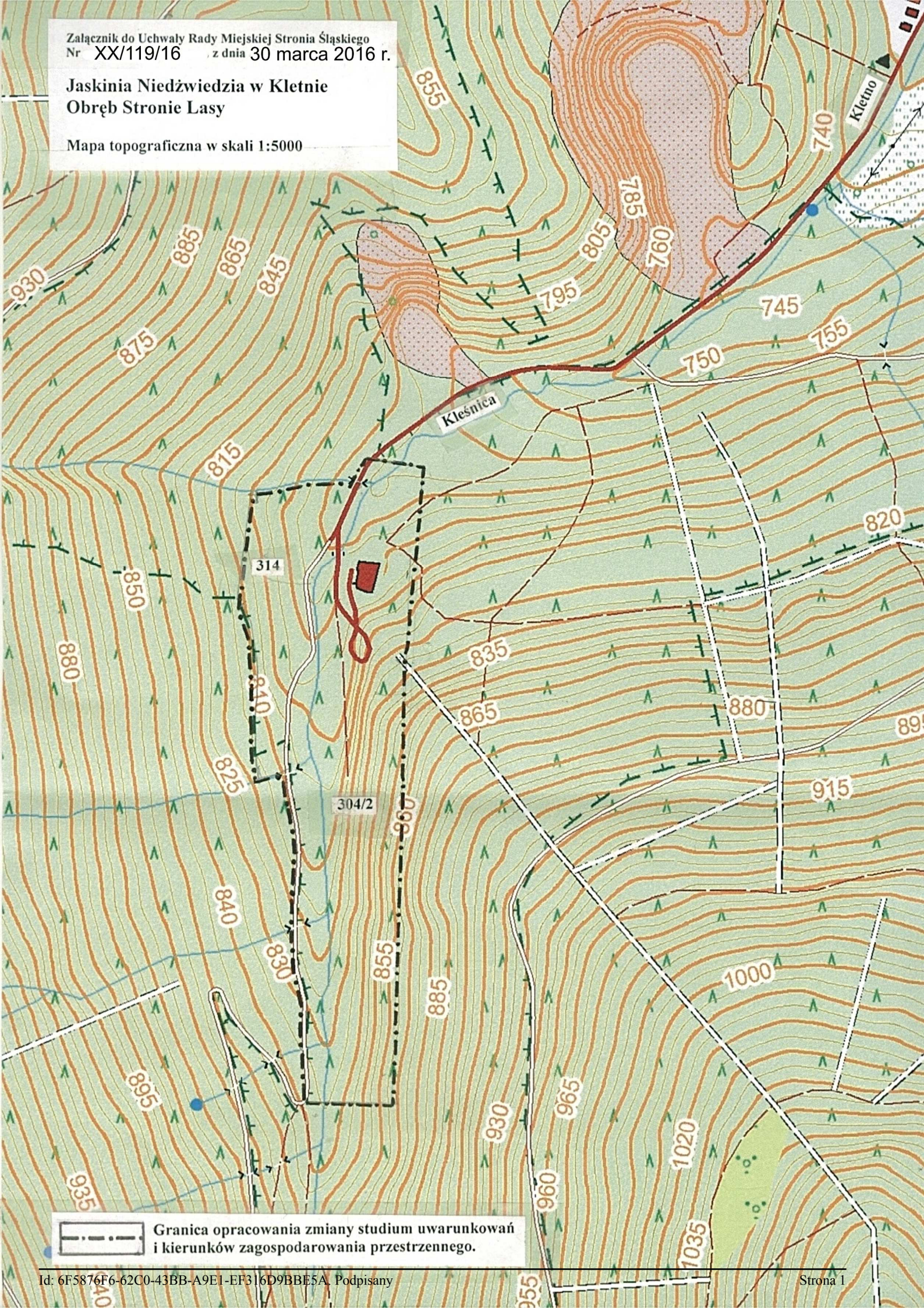
§ 4. Uchwała wchodzi w życie z dniem podjęcia i podlega ogłoszeniu na tablicy ogłoszeń Urzędu Miejskiego w Stroniu Śląskim.

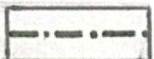
Przewodniczący Rady
Miejskiej

Ryszard Wiktor

Jaskinia Niedźwiedzia w Kletnie
Obręb Stronie Lasy

Mapa topograficzna w skali 1:5000



 Granica opracowania zmiany studium uwarunkowań
i kierunków zagospodarowania przestrzennego.

Uzasadnienie

W celu umożliwienia realizacji nowych przedsięwzięć związanych z Jaskinią Niedźwiedzią w Kletnie przystępuje się do przygotowania niezbędnych dokumentów planistycznych.

W pierwszej kolejności należy sporządzić zmianę obowiązującego Studium uwarunkowań i kierunków zagospodarowania przestrzennego miasta i gminy Stronie Śląskie. Granicami zmiany studium zostanie objęty obszar obecnego zainwestowania związanego z jaskinią oraz część działek leśnych nr 304/2 i 314 położonych w bezpośrednim sąsiedztwie jaskini. W ramach planowanych prac zostanie wytyczona trasa turystyczna w nowoodkrytych partiach Jaskini Niedźwiedziej z wejściem i wyjściem oraz modernizacja ścieżki dydaktycznej w granicach części działki ewidencyjnej nr 304/2. Dodatkowo dla poprawy komfortu obsługi turystów niezbędna będzie rozbudowa zaplecza usługowego w granicach części działki ewidencyjnej nr 314.

Przedmiotowe inwestycje nie powinny pogarszać istniejącego stanu środowiska w tym w zakresie czystości powietrza, wody i gleby. Jest to tym bardziej zasadne, iż teren objęty granicami opracowania zmiany studium położony jest na terenie Rezerwatu Przyrody Nieożywionej „Jaskinia Niedźwiedzia”, Obszaru Natura 2000 „Góry Bialskie Masyw Śnieżnika” a ponadto w obszarze występowania stanowisk roślin i zwierząt objętych ochroną prawną.

Przewodniczący Rady Miejskiej

Ryszard Wiktor