

**UCHWAŁA NR XLIII/269/17  
RADY MIEJSKIEJ STRONIA ŚLĄSKIEGO**

z dnia 25 września 2017 r.

**w sprawie przystąpienia do sporządzania zmiany studium uwarunkowań i kierunków zagospodarowania przestrzennego miasta i gminy Stronie Śląskie w granicach części obrębu wsi Kletno.**

Na podstawie art.18 ust. 2 pkt 5 ustawy z dnia 8 marca 1990 r. o samorządzie gminnym (t.j. Dz.U. z 2016r. poz.446, ze zmianami) oraz art. 9 ust.1 i 2 ustawy z dnia 27 marca 2003 r. o planowaniu i zagospodarowaniu przestrzennym (t.j. Dz.U. z 2017r. poz. 1073 ze zmianami ) **Rada Miejska Stronia Śląskiego uchwala co następuje:**

**§ 1.** Przystępuje się do sporządzenia zmiany studium uwarunkowań i kierunków zagospodarowania przestrzennego miasta i gminy Stronie Śląskie zgodnie z załącznikiem graficznym stanowiącym integralną część niniejszej uchwały.

**§ 2.** Zakres ustaleń zmiany studium będzie zgodny z art. 10 ust. 1 i 2 ustawy z dnia 27 marca 2003 r. o planowaniu i zagospodarowaniu przestrzennym.

**§ 3.** Wykonanie uchwały powierza się Burmistrzowi Stronia Śląskiego.

**§ 4.** Uchwała wchodzi w życie z dniem podjęcia i podlega ogłoszeniu na tablicy ogłoszeń Urzędu Miejskiego w Stroniu Śląskim.

Przewodniczący Rady  
Miejskiej

**Ryszard Wiktor**

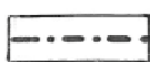
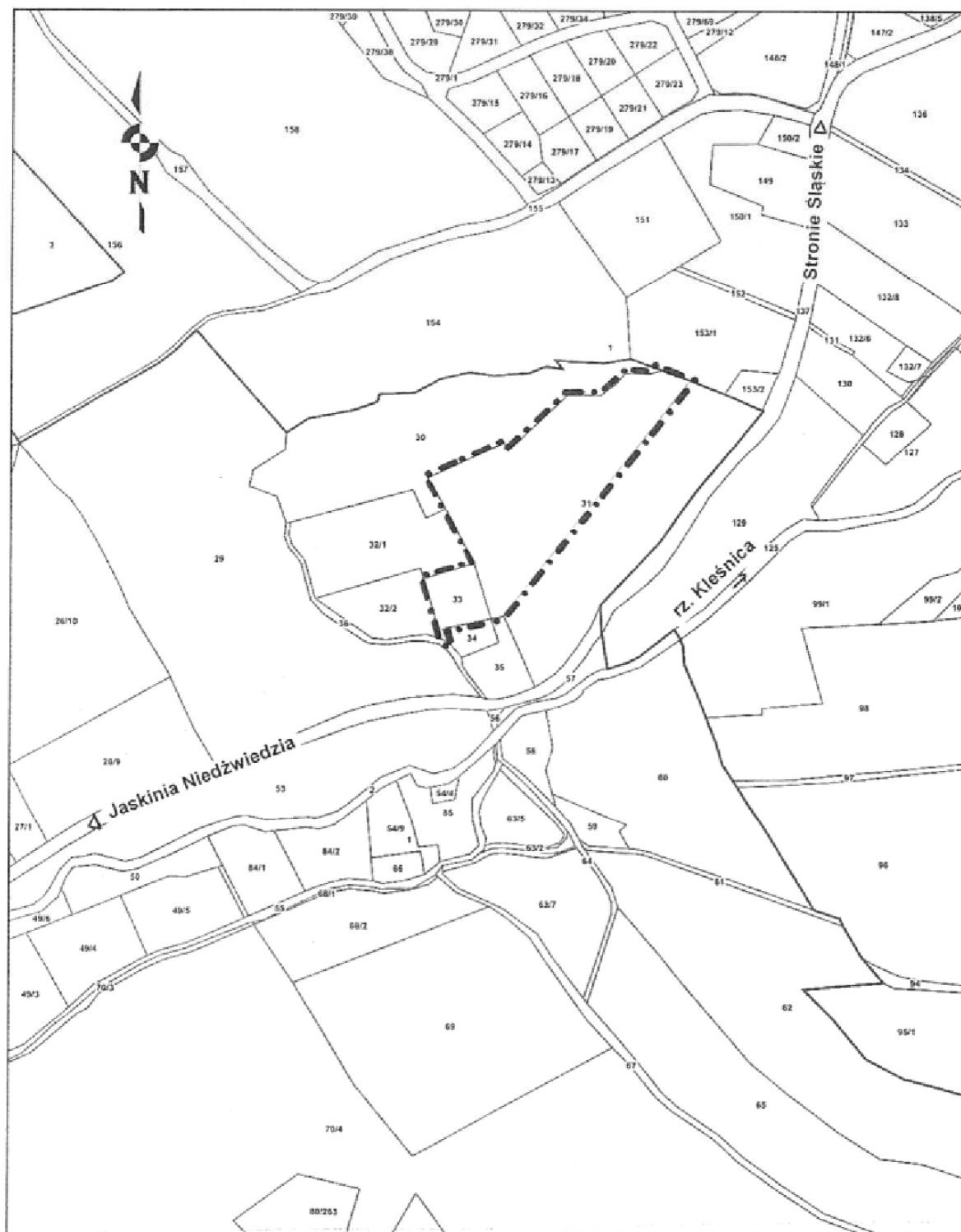
Załącznik do uchwały Rady Miejskiej Stronia Śląskiego

Nr XLIII/269/17 z dnia 25.09.2017 r.

Wieś KLETNO

Mapa ewidencji gruntów

Skala 1:5000



Granica opracowania zmiany studium uwarunkowań i kierunków zagospodarowania przestrzennego.



### **Uzasadnienie**

Granicami opracowania zmiany studium obejmuje się teren położony w północno-wschodniej części wsi Kletno, w skład którego wchodzi: działka rolna nr 33 w całości oraz część działki rolnej nr 31. Obie działki znajdują się w prywatnym władaniu, a ich właściciele pragną przeznaczyć je do zabudowy mieszkalno-usługowej (pensjonatowej). W tym celu wystąpili o wyrażenie zgody na dokonanie niezbędnych zmian w obowiązującym studium uwarunkowań i kierunków zagospodarowania przestrzennego miasta i gminy Stronie Śląskie, które umożliwią w dalszej kolejności opracowanie miejscowego planu zagospodarowania przestrzennego i przygotowanie tego terenu do zabudowy.

Atutem tego terenu jest atrakcyjne położenie w sąsiedztwie turystycznego szlaku łączącego Stronie Śląskie z Jaskinią Niedźwiedzią i Masywem Śnieżnika.

Przewodniczący Rady Miejskiej

**Ryszard Wiktor**