

**UCHWAŁA NR LII/334/18
RADY MIEJSKIEJ STRONIA ŚLĄSKIEGO**

z dnia 30 maja 2018 r.

w sprawie przystąpienia do sporządzenia „Miejscowego planu zagospodarowania przestrzennego dla części obrębu Stronie Lasy”.

Na podstawie art. 18 ust. 2 pkt 5 ustawy z dnia 8 marca 1990 r. o samorządzie gminnym (t.j. - Dz. U. z 2018 r. poz. 994 ze zmianami) oraz art. 14 ust. 1, 2 i 4 ustawy z dnia 27 marca 2003 r. o planowaniu i zagospodarowaniu przestrzennym (t.j. Dz. U. z 2017 r. poz. 1073 ze zmianami), Rada Miejska Stronia Śląskiego postanawia, co następuje:

§ 1. Przystępuje się do sporządzenia "Miejscowego planu zagospodarowania przestrzennego dla części obrębu Stronie Lasy”.

§ 2. Granice obszaru objętego projektem planu miejscowego określono na załączniku graficznym stanowiącym integralną część niniejszej uchwały.

§ 3. Zakres ustaleń planu miejscowego, będzie zgodny z art. 15 ustawy z dnia 27 marca 2003 r. o planowaniu i zagospodarowaniu przestrzennym.

§ 4. Wykonanie uchwały powierza się Burmistrzowi Stronia Śląskiego.

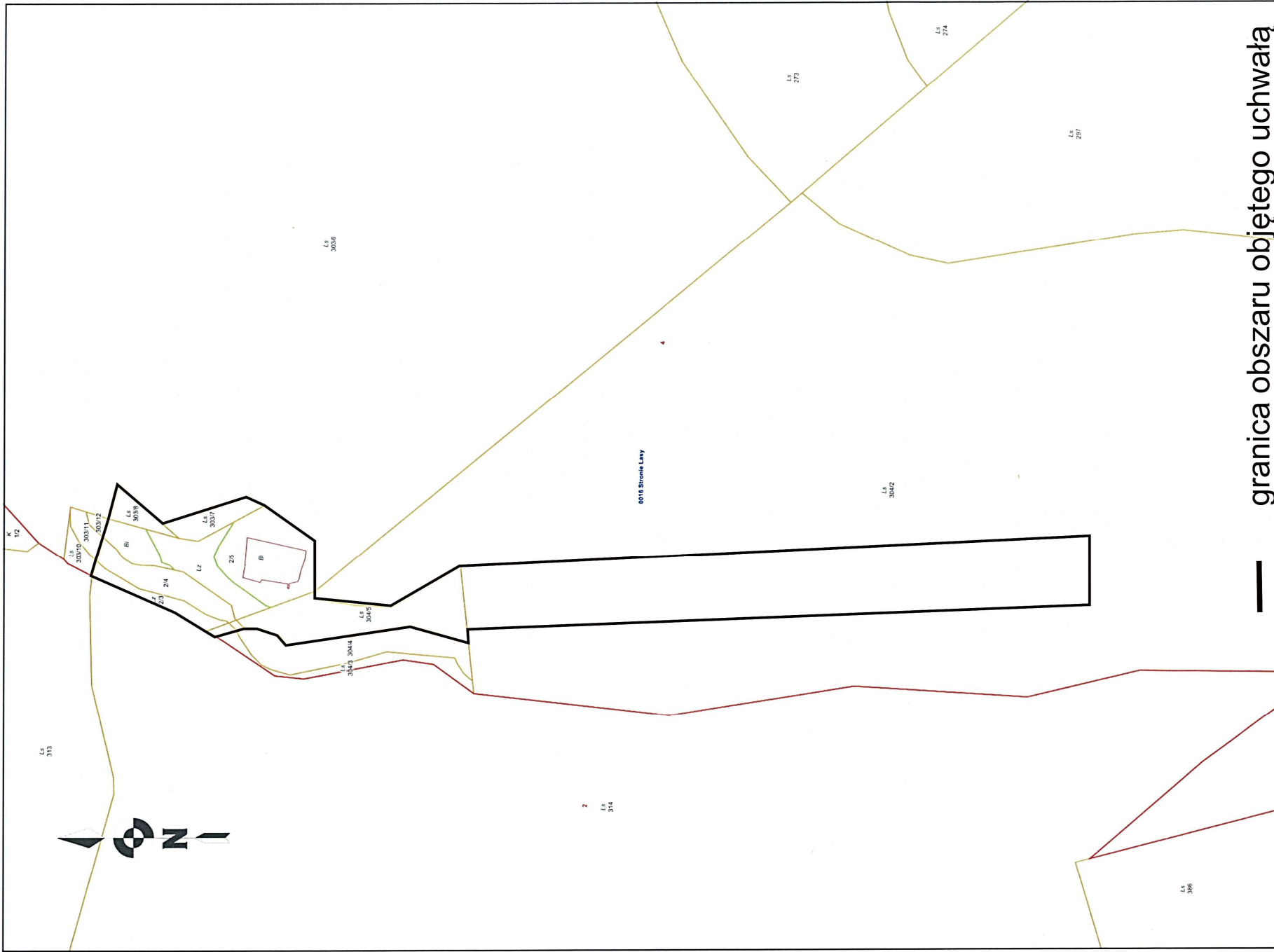
§ 5. Uchwała wchodzi w życie z dniem podjęcia.

Przewodniczący Rady
Miejskiej

Ryszard Wiktor

OBRĘB STRONIE LASY GMINA STRONIE ŚLĄSKIE

skala 1:2000



Uzasadnienie

w sprawie przystąpienia do sporządzenia „Miejscowego planu zagospodarowania przestrzennego dla części obrębu Stronie Lasy”.

W celu umożliwienia realizacji nowych przedsięwzięć związanych z Jaskinią Niedźwiedzią w Kletnie przystępuje się do przygotowania niezbędnych dokumentów planistycznych.

W ramach planowanych prac zostanie wytyczona trasa turystyczna w nowoodkrytych partiach Jaskini Niedźwiedziej z wejściem i wyjściem oraz modernizacja ścieżki dydaktycznej w granicach części działki ewidencyjnej nr 304/2. Dodatkowo dla poprawy komfortu obsługi turystów niezbędna będzie rozbudowa pawilonu wejściowego w granicach części działki ewidencyjnej nr 2/5.

Przedmiotowe inwestycje nie powinny pogarszać istniejącego stanu środowiska w tym w zakresie czystości powietrza, wody i gleby. Jest to tym bardziej zasadne, iż teren objęty granicami opracowania zmiany studium położony jest na terenie Rezerwatu Przyrody Nieożywionej „Jaskinia Niedźwiedzia”, Obszaru Natura 2000 „Góry Białskie Masyw Śnieżnika” a ponadto w obszarze występowania stanowisk roślin i zwierząt objętych ochroną prawną.

Po przeprowadzeniu analiz dotyczących uwarunkowań stanu istniejącego, obowiązujących ustaleń planistycznych, zgodności projektowanego planu w świetle obowiązujących przepisów z zakresu planowania i zagospodarowania przestrzennego należy stwierdzić, że przystąpienie do sporządzenia planu miejscowego jest zasadne.

Opracowanie planu miejscowego dla części obszaru Stronie Lasy pozwoli na prowadzenie spójnej polityki przestrzennej na całym obszarze, w zakresie projektowanej struktury funkcjonalno – przestrzennej ze szczególnym uwzględnieniem ochrony środowiska i ładu przestrzennego.

Proponowana zmiana istniejącego planu będzie zgodna z ustaleniami studium uwarunkowań i kierunków zagospodarowania przestrzennego gm. Stronie Śląskie (uchwała nr XLVII/302/18 Rady Miejskiej Stronia Śląskiego z dnia 29 stycznia 2018 r. tekst jednolity).

Plan miejscowy będzie zawierał elementy określone w art. 15 ustawy z dnia 27 marca 2003 roku o planowaniu i zagospodarowaniu przestrzennym (t.j. Dz.U. z 2017 r. poz. 1073 ze zmianami).

Rysunek planu miejscowego będzie sporządzony w skali 1: 1000 na urzędowej kopii mapy zasadniczej, która jest w posiadaniu Gminy Stronie Śląskie.

Przystąpienie do sporządzenia w/w planu miejscowego uznaje się za celowe i zasadne.

Przewodniczący Rady Miejskiej

Ryszard Wiktor