

**UCHWAŁA NR LVI/371/18
RADY MIEJSKIEJ STRONIA ŚLĄSKIEGO**

z dnia 14 września 2018 r.

**w sprawie przystąpienia do sporządzenia miejscowego planu zagospodarowania przestrzennego
dla części obszaru wsi Stary Gieraltów - Gmina Stronie Śląskie.**

Na podstawie art. 18 ust. 2 pkt. 5 ustawy z dnia 8 marca 1990 roku o samorządzie gminnym (tj. Dz. U. z 2018 r. poz. 994 ze zmianami), art. 14 ust. 1, 2 i 4 ustawy z dnia 27 marca 2003 roku o planowaniu i zagospodarowaniu przestrzennym (tj. Dz. U. z 2017 r. poz. 1073 ze zmianami) Rada Miejska Stronia Śląskiego postanawia, co następuje:

§ 1. Przystępuje się do sporządzenia miejscowego planu zagospodarowania przestrzennego dla części obszaru wsi Stary Gieraltów Gmina Stronie Śląskie.

§ 2. Granice obszaru objętego projektem planu miejscowego określono na załączniku graficznym stanowiącym integralną część niniejszej uchwały.

§ 3. Zakres ustaleń planu będzie zgodny z art. 15 ustawy z dnia 27 marca 2003 roku o planowaniu i zagospodarowaniu przestrzennym.

§ 4. Wykonanie uchwały powierza się Burmistrzowi Stronia Śląskiego.

§ 5. Uchwała wchodzi w życie z dniem podjęcia.

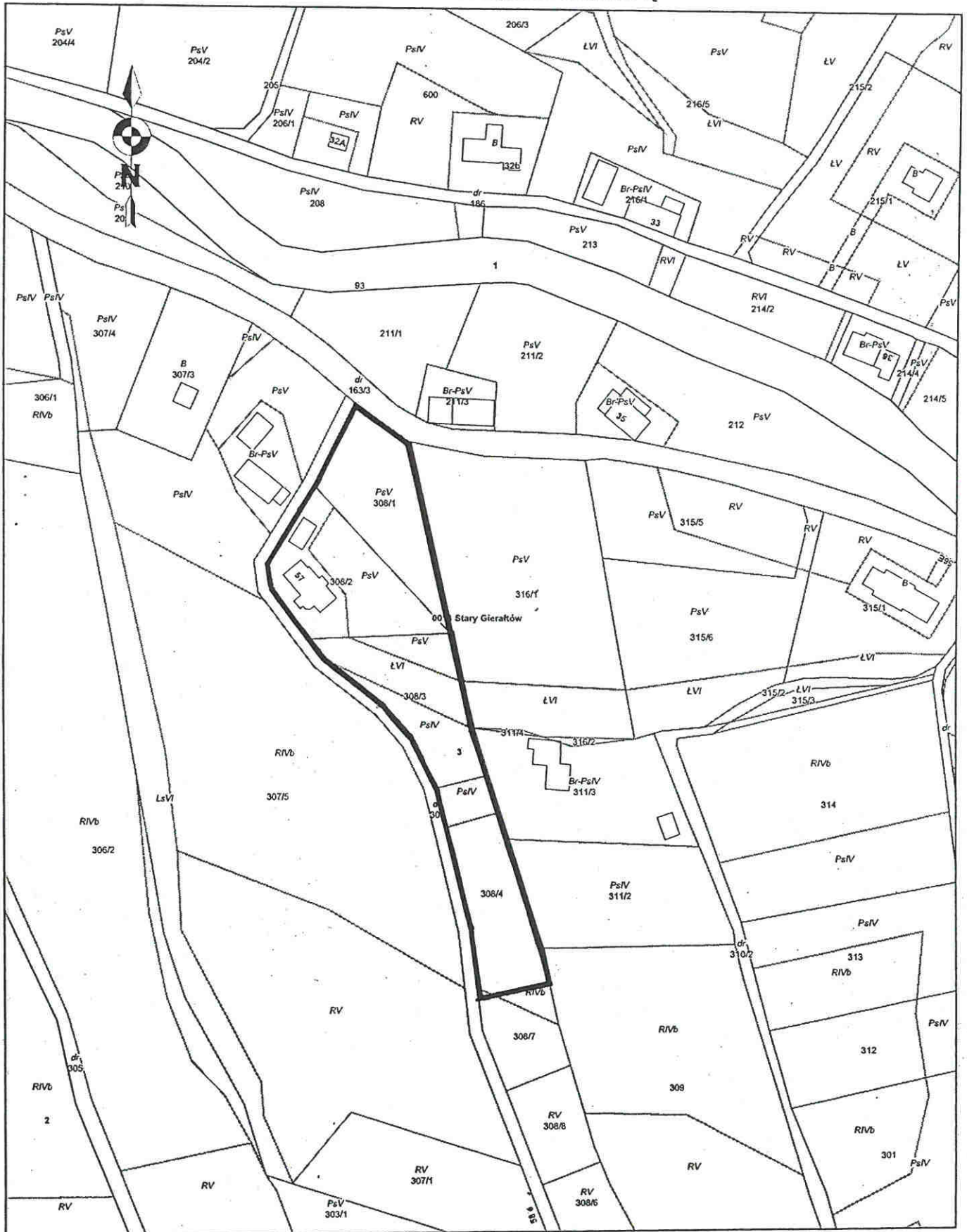
Przewodniczący Rady
Miejskiej

Ryszard Wiktor

WIEŚ STARY GIERAŁTÓW - GMINA STRONIE ŚLĄSKIE

SKALA 1:2000

GRANICE OBSZARU OBJĘTEGO UCHWAŁĄ



Uzasadnienie

Gmina posiada plan miejscowy dla wsi Stary Gierałtów uchwalony przez Radę Miejską w Stroniu Śląskim uchwałą NR XVII/126/12 z 27 lutego 2012 r.

W obowiązującym planie miejscowym obszar obejmujący działki o numerach ew. 308/1, 308/2, 308/3 i 308/4 przeznaczony jest pod zabudowę mieszkaniową jednorodzinną z usługami - symbol planu miejscowego 77 MNU.

Właściciel nieruchomości zwrócił się z wnioskiem do Burmistrza Stronia Śląskiego o zmianę nieprzekraczalnej linii zabudowy od drogi gminnej nr 302 dla przedmiotowego terenu. Zmiana nieprzekraczalnej linii zabudowy znacznie ułatwi realizację na tym terenie zabudowy zgodnie z funkcją podstawową planu miejscowego.

Ustalenia dotyczące podstawowego przeznaczenia terenu oraz pozostałych zasad zagospodarowania i kształtowania zabudowy pozostają bez zmian.

Po przeprowadzeniu analiz dotyczących uwarunkowań stanu istniejącego, obowiązujących ustaleń planistycznych, zgodności prognozowanej zmiany ze studium w świetle obowiązujących przepisów z zakresu planowania i zagospodarowania przestrzennego należy stwierdzić, że przystąpienie do sporządzenia planu miejscowego jest zasadne.

Opracowanie planu miejscowego dla części obszaru wsi Stary Gierałtów pozwoli na prowadzenie spójnej polityki przestrzennej na całym obszarze, w zakresie projektowanej struktury funkcjonalno - przestrzennej ze szczególnym uwzględnieniem ochrony środowiska i ład przestrzennego.

Proponowana zmiana istniejącego planu będzie zgodna z ustaleniami studium uwarunkowań i kierunków zagospodarowania przestrzennego gm. Stronie Śląskie /uchwała NR LII/336/18 Rady Miejskiej Stronia Śląskiego z dnia 30 maja 2018 r.- ujednolicony dokument tekstu /.

Plan miejscowy będzie zawierał elementy określone w art. 15 ustawy z dnia 27 marca 2003 roku o planowaniu i zagospodarowaniu przestrzennym { tj. Dz. U. z 2017 r. poz. 1073).

Rysunek planu miejscowego będzie sporządzony w skali 1: 1000 lub 1: 500 na urzędowej kopii mapy zasadniczej.

Przystąpienie do sporządzenia w/w planu miejscowego uznaje się za celowe i zasadne.

Przewodniczący Rady Miejskiej

Ryszard Wiktor