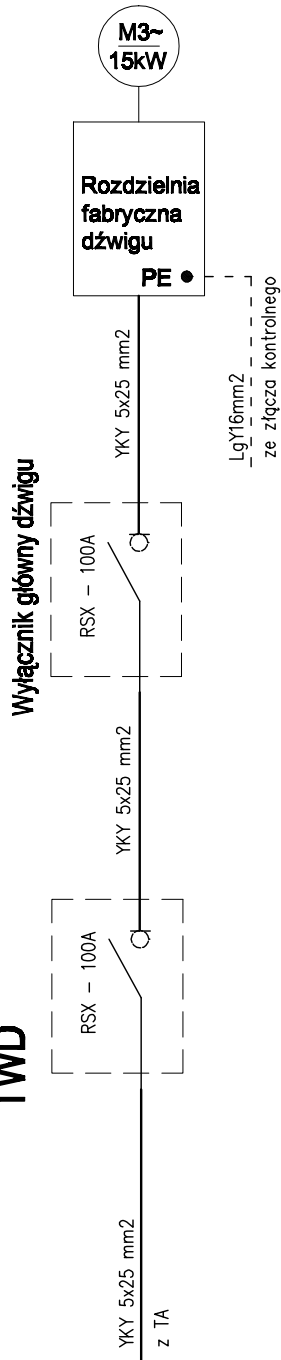
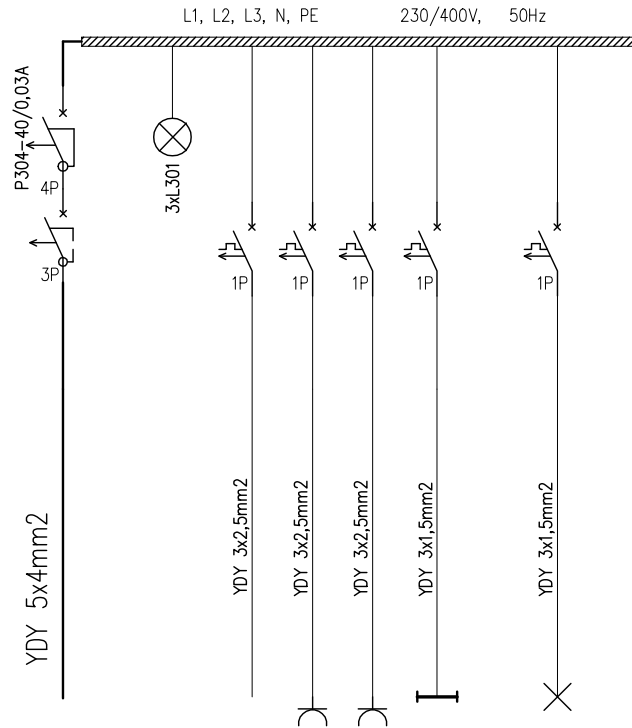


## TWD



## TMD



POLE	Pz[kW]	Wyt.	Zab.[A]
z tablicy TA		FR103	100A
fabryczna rozdzielnica dźwigu	1,5	S301	B10
obw. gniazd-podszybie	1,0	S301	B10
obw. gn.-maszynownia	1,0	S301	B10
obw. ośw.-maszynowni	0,1	S301	B6
obw. ośw.-szybu	0,3	S301	B6

tablica rozdzielcza podtynkowa  
24-modułowa

BILANS MOCY:  
Pi=3,8kW

**TN-S 230/400V - szybkie samoczynne wyłączenie zasilania**

OPROGRAMOWANIE:  
BricsCad V6 Standard licencja dla firmy ELMARKO

PROJEKT CHRONIONY USTAWĄ O PRAWIE AUTORSKIM		DATA I PODPIS
INSTALACJE ELEKTRYCZNE PROJEKTANT:	mgr inż. Marek Biernat upr. nr NBGP.V-7342/3/80/98	07.2008
INSTALACJE ELEKTRYCZNE SPRAWDZAJĄCY:	mgr inż. Zygmunt Jerzy Sankowski upr. nr AU-F1-4-92/79	07.2008

S301 – wyłącznik nadprądowy  
P304 – wyłącznik różnicowoprądowy  
FR103-100A – rozłącznik instalacyjny

**Temat projektu: Modernizacja budynku mieszkalnego wielorodzinnego - etap II**

**Adres: 57-550 Stronie Śląskie ul. Zielona 5** Data: 07.2008

**Inwestor: Urząd Miasta i Gminy Stronie Śląskie** Nr projektu: 8E

**SCHEMAT TABLICY MASZYNOWNI DŹWIGU - TMD  
I TABLICY WYŁĄCZNIKA DŹWIGU - TWD**