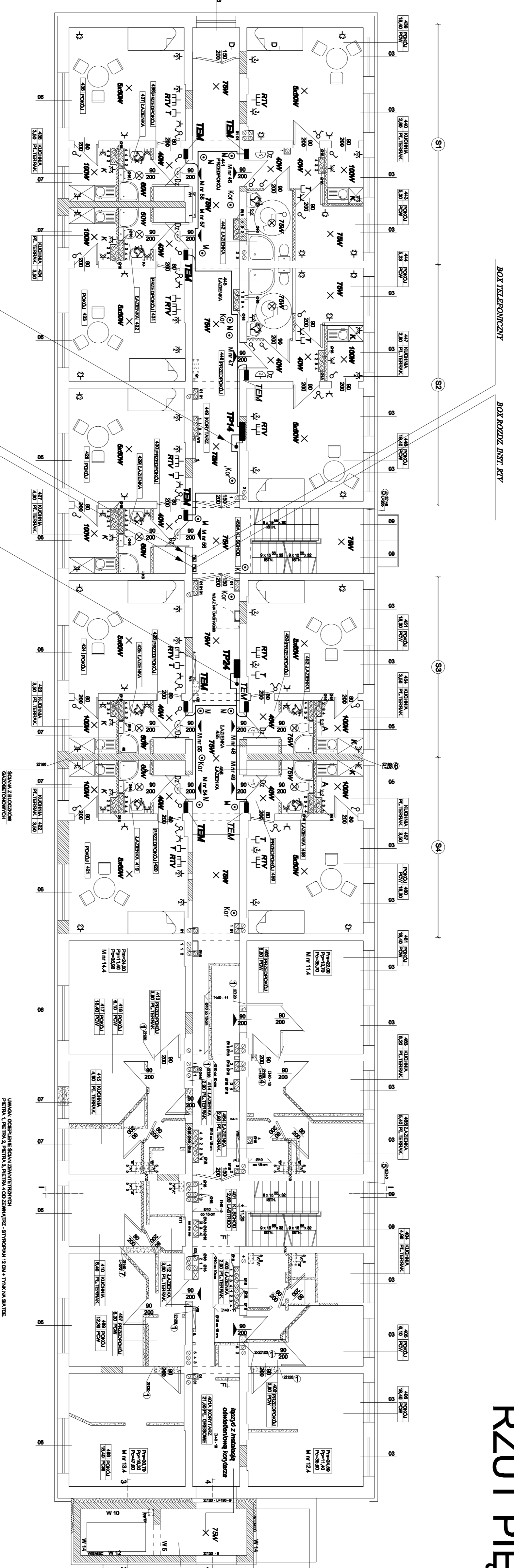


# RZUT PIĘTRA IV



WIZJA 4x4,275mmx2,148350 (6mm<sup>2</sup>)  
w rurze RB 37

WIZJA 4x4,275mmx2,148350 (6mm<sup>2</sup>)  
w rurze RB 37

WIZJA 4x4,275mmx2,148350 (6mm<sup>2</sup>)  
w rurze RB 37

WIZJA 4x4,275mmx2,148350 (6mm<sup>2</sup>)  
w rurze RB 37

WIZJA 4x4,275mmx2,148350 (6mm<sup>2</sup>)  
w rurze RB 37

WIZJA 4x4,275mmx2,148350 (6mm<sup>2</sup>)  
w rurze RB 37

WIZJA 4x4,275mmx2,148350 (6mm<sup>2</sup>)  
w rurze RB 37

UWAGA: GŁÓWNE JAKOŚCI ZMIENIENNIKÓW  
PĘTLI 1, PĘTLI 2, PĘTLI 3 I PĘTLI 4 COZIMANTEL STYPMAN 11 COI - TYPMAN 8 WIZJA  
PŁOŚC

TN-S 230/400V - sztyble samoczynne wyłączenie zasilania	
Broskiel 10 Stwierdzony 10.08.2008	
PROJEKT OBRÓBKI WYKONANIE I WYKONANIE	
INSTALACJA	DATA PROJEKTU
PROJEKTANT	07.2008
INSTALACJA	
PROJEKTANT	
Temat projektu: Modernizacja budynku mieszkalnego	
Miejscowość: Warszawa	
Adres: 57-550 Stronie Śląskie ul. Żelazna 5	
Investor:	Urząd Miasta i Gminy Stronie Śląskie
RZUT IV PIĘTRA - INSTALACJA ELEKTRYCZNA	
1 : 100	