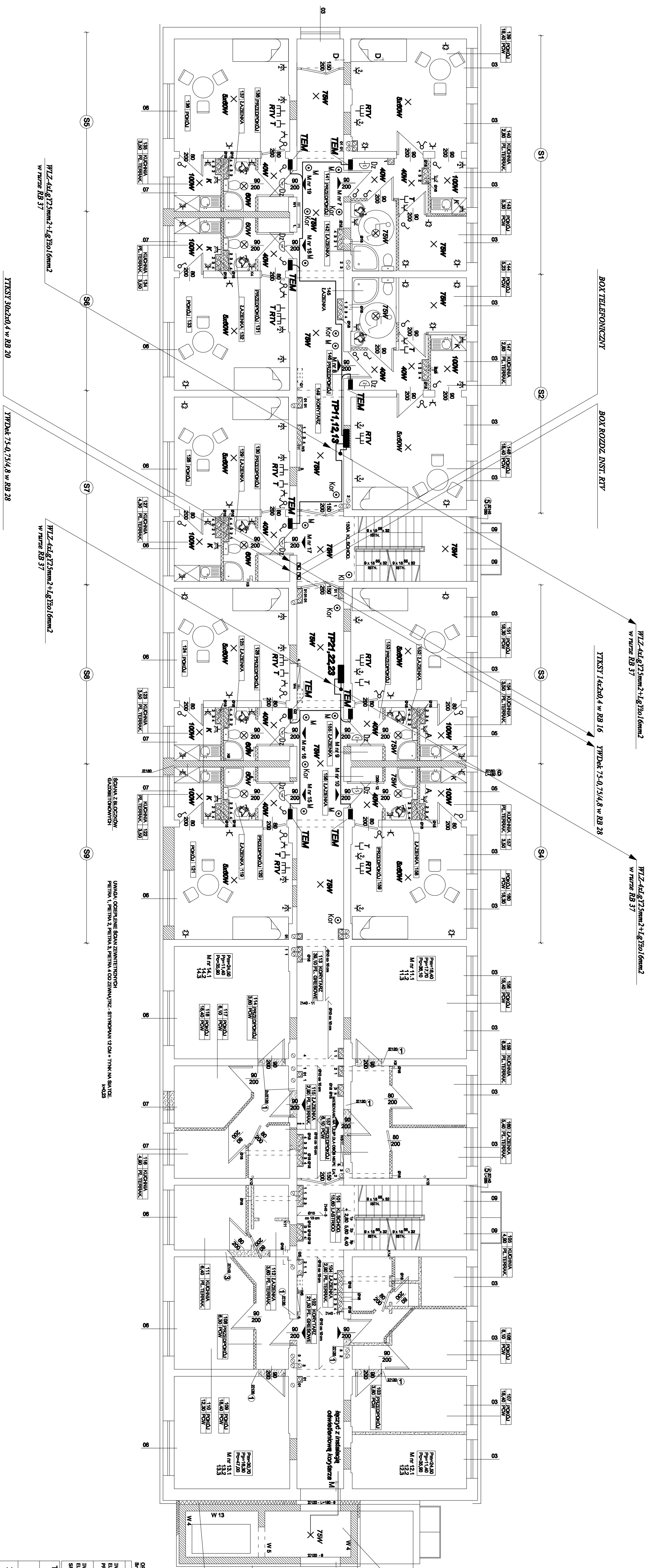


# RZUT PIĘTRA I, II, III



<b>TNS 230/400V - czynie samoczynne wyłączenie zasilania</b> zgodnie z Rozporządzeniem Ministra Energetyki i Skarbu Państwa z dnia 12.04.2001 r. w sprawie warunków technicznych, jakim powinny odpowiadać instalacje elektryczne w obiektach budynkowych i w obiektach naziemnych, a także w sprawie sposobów oznaczania przewodów i ich kolorów.	
PROJEKT OBRONKOWY USTALENIA O KLASIE ZASILANIA	DATA PROJEKTU
INSTALACJA PROJEKTANT	mgr inż. Marek Biernat ul. Niegoszyńska 73/42/2/80/98 07-2008
INSTALACJA SMAROWANIE	mgr inż. Zygmunta Mary Sankowski ul. Al. 11-4-92/79 07-2008
<b>Temat projektu: Modernizacja budynku mieszkalnego przy ul. Słowackiego 4 w miejscowości Sławno</b>	
Adres:	57-550 Słone Szkiele ul. Dębna 5 07-2008
Inwestor:	Urząd Miasta i Gminy Słone Szkiele 07-2008
<b>RZUT I,II,III PIĘTRA - INSTALACJA ELEKTRYCZNA 1 : 100</b>	