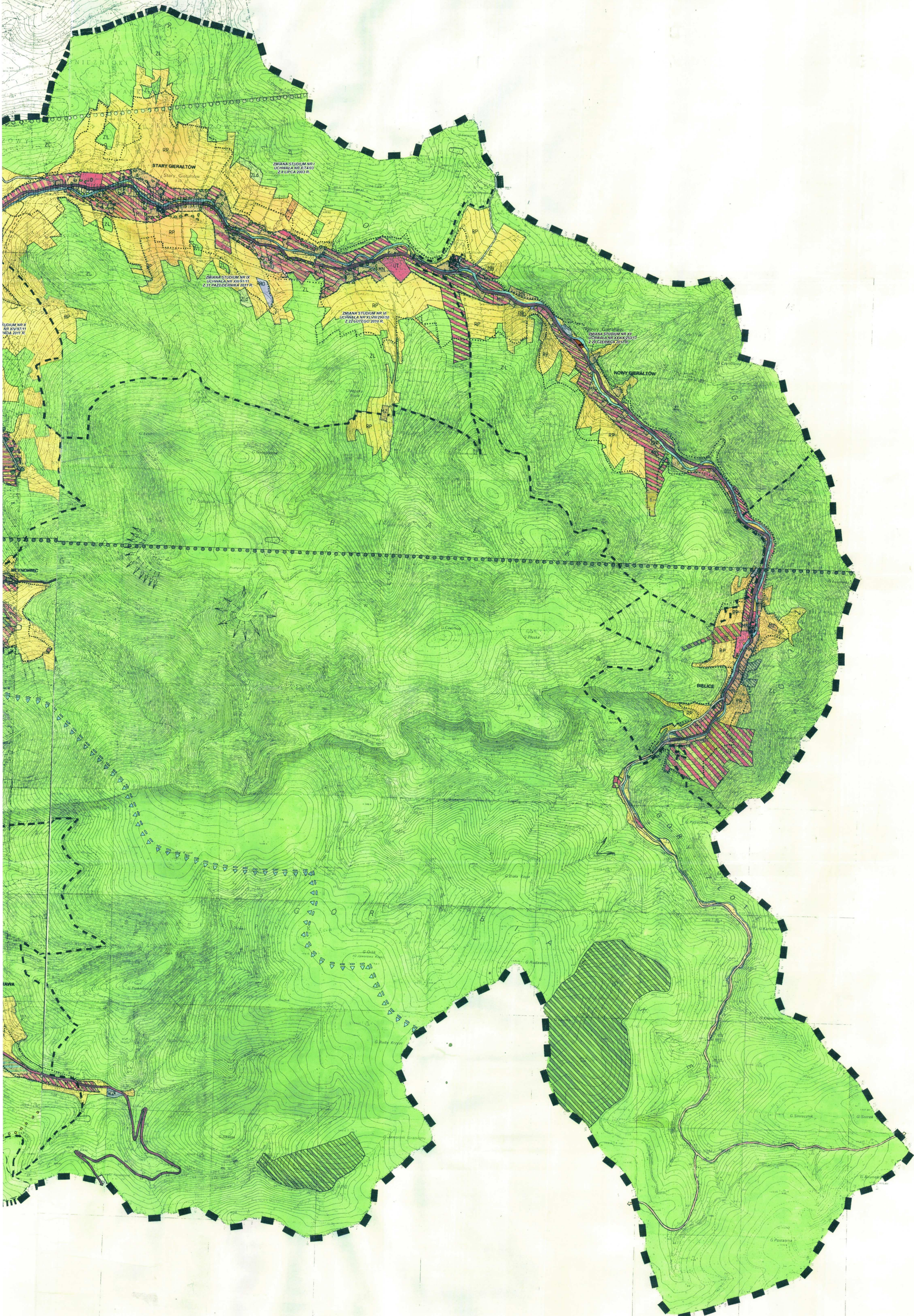


# STUDIUM UWARUNKOWAŃ I KIERUNKÓW ZAGOSPODAROWANIA PRZESTRZENNEGO MIASTA I GMINY STRONIE ŚLĄSKIE

## Zał. Nr 2 - KIERUNKI ZAGOSPODAROWANIA PRZESTRZENNEGO UJEDNOLICONY DOKUMENT STUDIUM



### LEGENDA DO ZMIANY STUDIUM NR 1

III	GRANICA PAŃSTWA
II	GRANICA GMINY STRONIE ŚLĄSKIE
I	GRANICE OBRĘBÓW
<b>KOMUNIKACJA</b>	
—	DROGI GŁÓWNE
—	DROGI ZBIORCZE
—	DROGI LOKALNE
—	DROGI DOJAZDOWE
—	PRZEBIEG PROJEKTOWANYCH DRÓG
—	TERENY KOLEJOWE
—	PROJEKTOWANA KOLEJ LINIOWA
—	PRZEJŚCIA GRANICZNE (PROJEKTOWANE)
—	GŁÓWNE SZCZEGI PIESZO – ROWEROWE I SZLAKI TURYSTYCZNE
<b>ZAGOSPODAROWANIE TERENU</b>	
MU	ZABUDOWA MIEJSKA, MIESZKANIOWO-USŁUGOWA
U	ZABUDOWA USŁUGOWA
P	TERENY PRZEMYSŁOWO-SKŁADOWE
ZL	ZABUDOWA WIEJSKA, ZAGRODOWA, MIESZKANIOWA, MIESZKANIOWO-PENSJONATOWA
ZL	ZRODŁA O POTENCJALNYM ZNACZENIU GOSPODARCYM
RP	TERENY ROLNE
ZL	TERENY LEŚNE
W	WODY POWIERZCHNIOWE
ZP	TERENY ZIELENI PUBLICZNEJ

—	STREFA ZAGROZENIA POWODZOWEGO
<b>UWARUNKOWANIA KULTUROWE</b>	
—	STREFA „A” OCHRONY KONSERWATORSKIEJ
—	STREFA „B” OCHRONY KONSERWATORSKIEJ
—	STREFA „K” OCHRONY KRAJOBRAZU
—	STREFA „E” OCHRONY EKSPOZYCJI
—	STREFA „W” OCHRONY ARCHEOLOGICZNEJ
—	STREFA „O” OBSERWACJI ARCHEOLOGICZNEJ
—	OBIEKTY ZABYTKOWE WPISANE DO REJESTRU ZABYTKÓW ARCHITEKTURY I BUDOWNICTWA
—	DOMINANTY ARCHITEKTONICZNE
—	OSIE WIDOKOWE DO ZACHOWANIA
—	OSIE WIDOKOWE DO ODTWORZENIA
—	ZABYTKOWE ALJEJE I SZPALERY
—	STANOWISKA ARCHEOLOGICZNE
—	KAPLICZKI I KRZYŻE POKUTNE
—	MŁYNY
—	DOMINANTY KRAJOBRAZOWE
<b>INFRASTRUKTURA TECHNICZNA</b>	
—	ŁUCZKA WODY
—	PRZEBIEG GŁÓWNYCH WODCIĄGÓW
—	URZĄDZENIA ZWIĄZANE Z ZADPATRZENIEM W WODĘ
—	OCZYSZCZALNIA ŚCIEKÓW
—	KOLEKTORY SANITARNE
—	STACJE REDUKCYJNO-POMIAROWE GAZU

—	GRANICE TERENÓW GÓRNICZYCH
—	GRANICE OBSZARÓW GÓRNICZYCH
<b>PROJEKTOWANE ZAGOSPODAROWANIE TERENU</b>	
—	ZABUDOWA MIESZKANIOWO-USŁUGOWA
—	ZABUDOWA MIESZKANIOWA
—	ZABUDOWA WIEJSKA, ZAGRODOWA, MIESZKANIOWA, MIESZKANIOWO-PENSJONATOWA, USŁUGOWA, NIEPRZEKAZALNA GRANICA TERENÓW ZARZĘDZOWANIA WIEJSKIEGO
—	TERENY KWALIFIKOWANE POD FUNKCJE PRZEMYSŁOWO-SKŁADOWA
—	POTENCJALNE OBSZARY ROZWOJU FUNKCJI REKREACYJNO-USŁUGOWEJ, WYMAGAJĄCE KOMPLEKSOWEGO MISTRZ RYBACZEJ
—	TERENY KWALIFIKOWANE POD FUNKCJE REKREACYJNO-USŁUGOWA
—	POTENCJALNE OBSZARY ROZWOJU FUNKCJI REKREACYJNO-USŁUGOWEJ, WYMAGAJĄCE KOMPLEKSOWEGO MISTRZ RYBACZEJ
—	TERENY KWALIFIKOWANE DO REALIZACJI GOSPODARKI PRZESZCZĄCZENIOWO-REHABILITACYJNEJ
—	TERENY PRZYRODNO-CZYNNIE
—	GRANICA ŚNIEŻNIKOWEGO PARKU KRAJOBRAZOWEGO
—	TERENY LEŚNE O UNIKALNYCH WALORACH NATURALNYCH
—	REZERWATY PRZYRODY
—	PROJEKTOWANE DOLEŚBIA
—	ZASIEG STREFY OCHRONY PODRĘBNEJ WŁEĆ WÓD KOMUNALNYCH
—	LOKALIZACJA GZWP NR 339 ŚNIEŻNIK – GÓRY BIAŁSKIE
—	GRANICA OCHRONY GÓRNICZEJ UZDROWISKA LADEK ZDRÓJ
—	GRANICA STREFY „B” OCHRONY UZDROWISKA LADEK ZDRÓJ
—	PROJEKTOWANE ZBIORNIKI RETENCYJNE
—	POTENCJALNE MOŻLIWOŚCI REALIZACJI ZBIORNIKÓW RETENCYJNYCH
—	OBSZARY INTENSYWNEGO ROZWOJU FUNKCJI REKREACYJNEJ

—	PRZEBIEG GŁÓWNYCH GAZOCIĄGÓW
—	STACJE ELEKTROENERGETYCZNE
—	SIECI ELEKTROENERGETYCZNE
—	CIEPŁOWNIE CENTRALNE
—	WYSPYSKO ODPADÓW KOMUNALNYCH I PRZEMYSŁOWYCH

**BOD LATO**

BIURO ARCHITEKTURY I INŻYNIERSTWA

BIURO STUDIUM UWARUNKOWAŃ I KIERUNKÓW ZAGOSPODAROWANIA PRZESTRZENNEGO MIASTA I GMINY STRONIE ŚLĄSKIE

2014 R. 1. STADIUM ZAGOSPODAROWANIA PRZESTRZENNEGO

DR. inż. SŁAWOMIR PRZYBYŁ  
DR. inż. JAROSŁAW WILCZAK  
DR. inż. JAROSŁAW WILCZAK  
DR. inż. JAROSŁAW WILCZAK  
DR. inż. JAROSŁAW WILCZAK

WYKONANIE: 2014 R.

**BAU-PROJECT**

DESIGNING AND IMPLEMENTATION FIRM

SKALA: 1:10000

DATA: MAJ 2014

NR RYS.: 1

**BAU-PROJECT**

DESIGNING AND IMPLEMENTATION FIRM

SKALA: 1:10000

DATA: MAJ 2014

NR RYS.: 1