

**Projekt**

z dnia 19 września 2016 r.  
Zatwierdzony przez Burmistrza Stronia  
Śląskiego

**UCHWAŁA NR .....  
RADY MIEJSKIEJ STRONIA ŚLĄSKIEGO**

z dnia 29 września 2016 r.

**w sprawie przystąpienia do sporządzania zmiany studium uwarunkowań i kierunków  
zagospodarowania przestrzennego miasta i gminy Stronie Śląskie w granicach części  
obrębu Stronie Lasy.**

Na podstawie art.18 ust. 2 pkt 5 ustawy z dnia 8 marca 1990 r. o samorządzie gminnym (j.t. Dz.U. z 2016 r. poz.446) oraz art. 9 ust.1 i 2 ustawy z dnia 27 marca 2003 r. o planowaniu i zagospodarowaniu przestrzennym (j.t. Dz.U. z 2016r. poz. 778 ze zmianami), **Rada Miejska Stronia Śląskiego uchwala co następuje :**

**§ 1.** Przystępuje się do sporządzania zmiany studium uwarunkowań i kierunków zagospodarowania przestrzennego miasta i gminy Stronie Śląskie zgodnie z załącznikiem graficznym stanowiącym integralną część niniejszej uchwały.

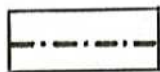
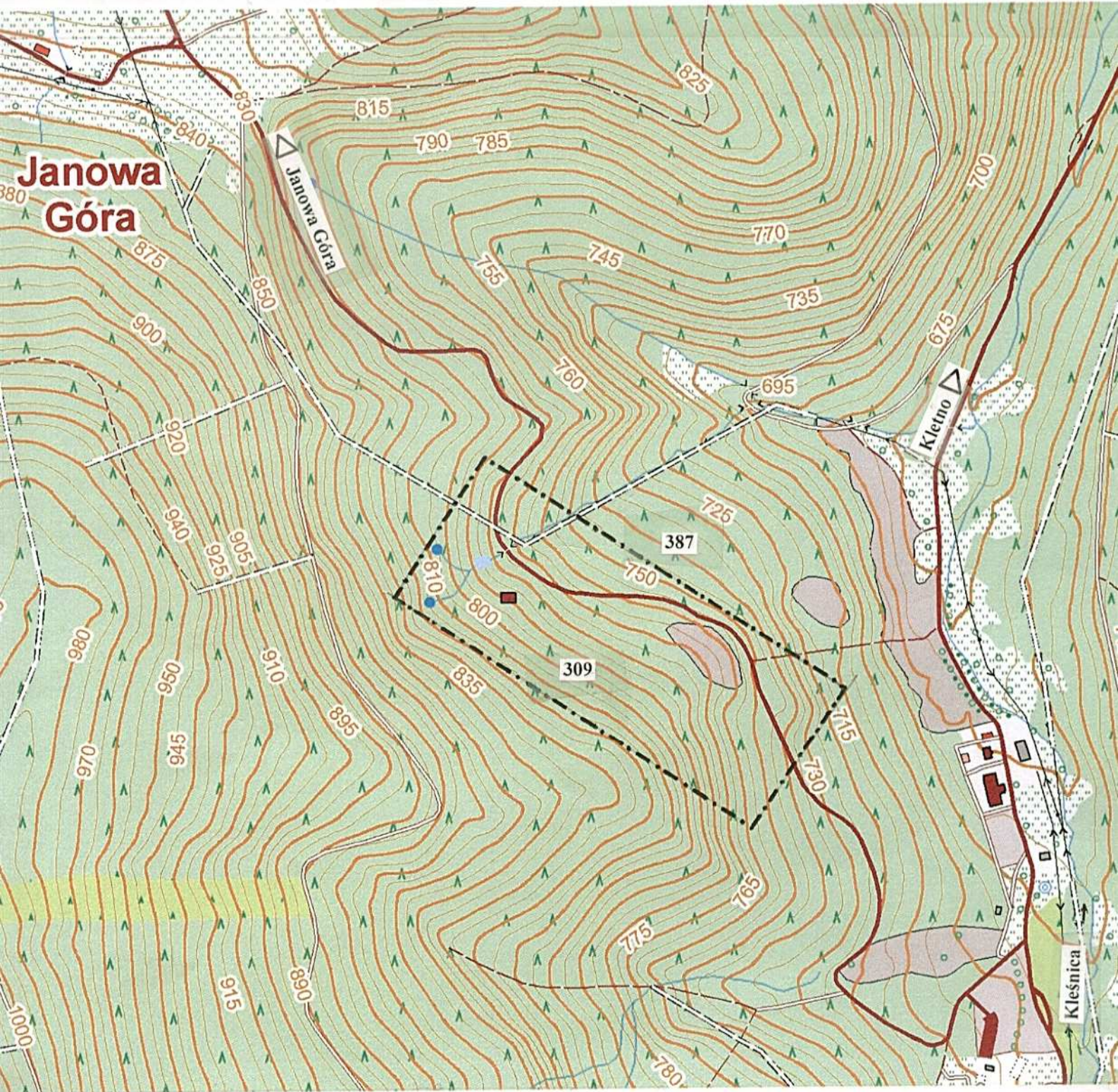
**§ 2.** Zakres ustaleń zmiany studium będzie zgodny z art. 10 ust. 1 i 2 ustawy z dnia 27 marca 2003 r. o planowaniu i zagospodarowaniu przestrzennym.

**§ 3.** Wykonanie uchwały powierza się Burmistrzowi Stronia Śląskiego.

**§ 4.** Uchwała wchodzi w życie z dniem podjęcia i podlega ogłoszeniu na tablicy ogłoszeń Urzędu Miejskiego w Stroniu Śląskim.

## Podziemna Trasa Turystyczno-Edukacyjna w Starej Kopalni Uranu w Kletnie Obręb Stronie Lasy

Mapa topograficzna w skali 1:5000



Granica opracowania zmiany studium uwarunkowań  
i kierunków zagospodarowania przestrzennego.

## **Uzasadnienie**

Dla potrzeb funkcjonującej Podziemnej Trasy Turystyczno – Edukacyjnej w Starej Kopalni w Kletnie przystępuje się do sporządzania zmiany Studium uwarunkowań i kierunków zagospodarowania przestrzennego miasta i gminy Stronie Śląskie.

Granicami opracowania obejmuje się teren położony przy leśnej drodze łączącej wieś Kletno z wsią Janowa Góra, w granicach części leśnych działek ewidencyjnych nr 309 i 387.

Prowadzi tu swoją działalność w sztolni nr 18 zlikwidowanej kopalni uranu i fluorytu Spółka z o.o. z Lubina. Głównymi celami działalności przedsiębiorstwa są turystyka, edukacja oraz badania naukowe.

Planistyczne uporządkowanie lokalizacji przedmiotowego podmiotu gospodarczego pozwoli na dalszy rozwój działalności oraz przyczyni się do poszerzenia oferty turystycznej w gminie.