

Projekt

z dnia 19 września 2016 r.
Zatwierdzony przez Burmistrza Stronia
Śląskiego

**UCHWAŁA NR
RADY MIEJSKIEJ STRONIA ŚLĄSKIEGO**

z dnia 29 września 2016 r.

**w sprawie przystąpienia do sporządzania zmiany studium uwarunkowań i kierunków
zagospodarowania przestrzennego miasta i gminy Stronie Śląskie w granicach części obrębu wsi Nowy
Gieraltów.**

Na podstawie art.18 ust. 2 pkt 5 ustawy z dnia 8 marca 1990 r. o samorządzie gminnym (j.t. Dz.U. z 2016 r. poz.446) oraz art. 9 ust.1 i 2 ustawy z dnia 27 marca 2003 r. o planowaniu i zagospodarowaniu przestrzennym (j.t. Dz.U. z 2016 r. poz. 778 ze zmianami), **Rada Miejska Stronia Śląskiego uchwala co następuje :**

§ 1. Przystępuje się do sporządzania zmiany studium uwarunkowań i kierunków zagospodarowania przestrzennego miasta i gminy Stronie Śląskie zgodnie z załącznikiem graficznym stanowiącym integralną część niniejszej uchwały.

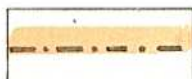
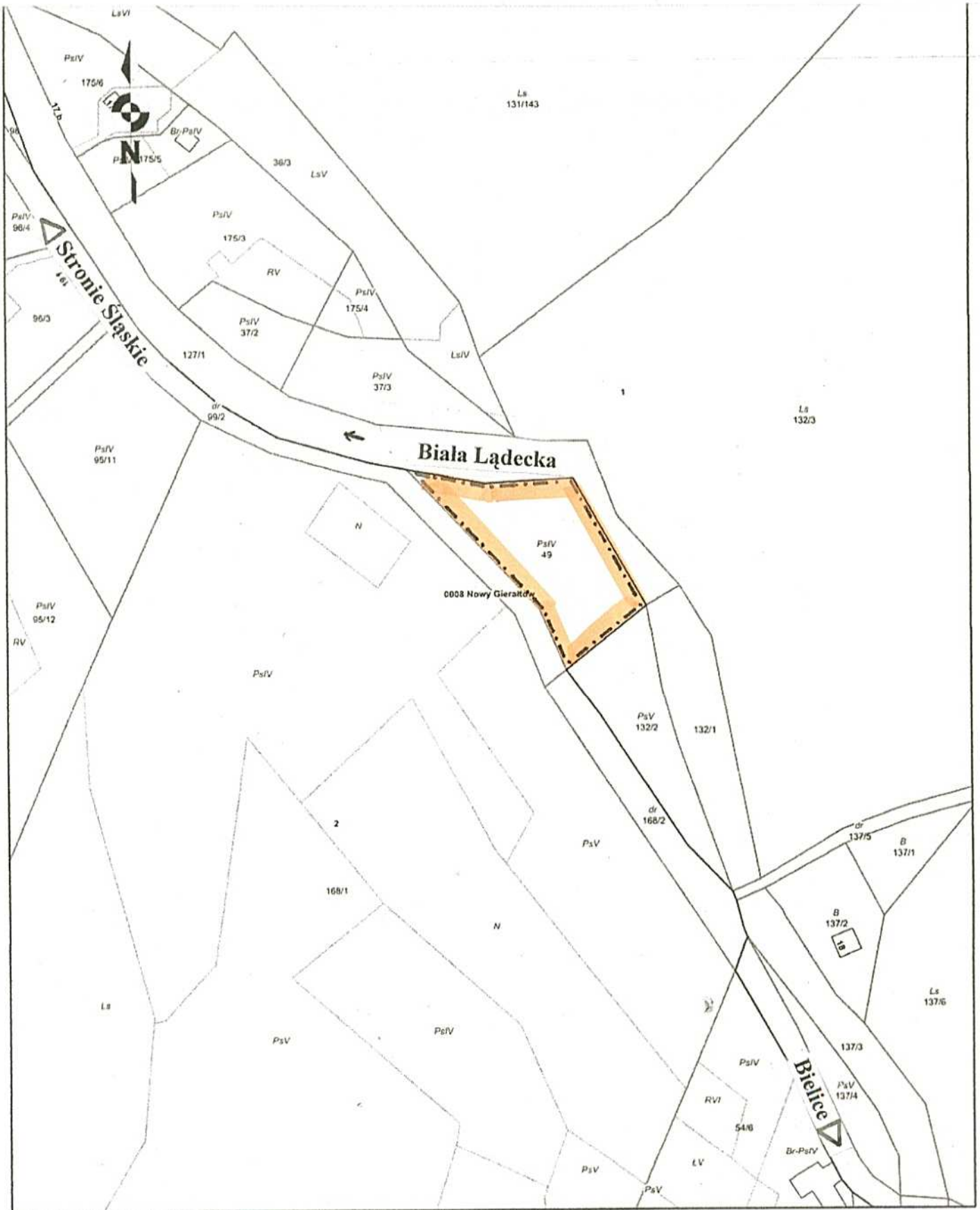
§ 2. Zakres ustaleń zmiany studium będzie zgodny z art. 10 ust. 1 i 2 ustawy z dnia 27 marca 2003 r. o planowaniu i zagospodarowaniu przestrzennym.

§ 3. Wykonanie uchwały powierza się Burmistrzowi Stronia Śląskiego.

§ 4. Uchwała wchodzi w życie z dniem podjęcia i podlega ogłoszeniu na tablicy ogłoszeń Urzędu Miejskiego w Stroniu Śląskim.

NOWY GIERALTÓW

Mapa ewidencji gruntów w skali 1:2000



Granica opracowania zmiany studium uwarunkowań i kierunków zagospodarowania przestrzennego

Uzasadnienie

W celu doprowadzenia do pełnej zgodności ustaleń miejscowego planu zagospodarowania przestrzennego gminy Stronie Śląskie oraz studium uwarunkowań i kierunków zagospodarowania przestrzennego miasta i gminy Stronie Śląskie – przystępuje się do dokonania zmiany studium w niezbędnym zakresie.

Granicami zmiany studium obejmuje się teren działki rolnej nr 49 o niewielkiej powierzchni (0,38 ha) położonej we wsi Nowy Gierałtów pomiędzy drogą powiatową biegnącą ze Stronia Śląskiego do wsi Bielice, a korytem rzeki Biała Łądecka. Przedmiotowa działka, dawniej zabudowana budynkiem mieszkalnym, w obowiązującym studium uwarunkowań i kierunków zagospodarowania przestrzennego została uznana jako teren rolny.