

Projekt

z dnia 19 października 2016 r.
Zatwierdzony przez Burmistrza Stronia
Śląskiego

**UCHWAŁA NR
RADY MIEJSKIEJ STRONIA ŚLĄSKIEGO**

z dnia 27 października 2016 r.

w sprawie zaliczenia dróg do kategorii dróg gminnych.

Na podstawie Na podstawie art. 18 ust 2 pkt 15 ustawy z dnia 8 marca 1990 r o samorządzie gminnym (j.t. Dz.U. z 2016 r. poz. 446 ze zmianami) oraz na podstawie art. 7 ust 2 i 3 ustawy z dnia 21 marca 1985 r. o drogach publicznych (j.t. Dz.U. Dz 2016 r. poz. 1440), po uzyskaniu pozytywnej opinii Zarządu Powiatu Kłodzkiego uchwała się, co następuje:

§ 1. Następujące drogi położone na terenie Gminy Stronie Śląskie zalicza się do kategorii dróg gminnych:

- 1) droga nr ew. gruntów 170,175, cz 160 (AM-1), obręb Bolesławów o długości 308 m;
- 2) droga nr ew. gruntów: 138/3, 8/3, cz. 120/2, 9/1, cz. 118, 117/2, cz.13/11, cz.15/6 (AM-1), obręb Sienna gm. Stronie Śląskie o długości 620 m;
- 3) ul. Stroma, nr ew. gruntów 74, 76/7(AM-1), obręb Stronie wieś długość drogi 247 m.

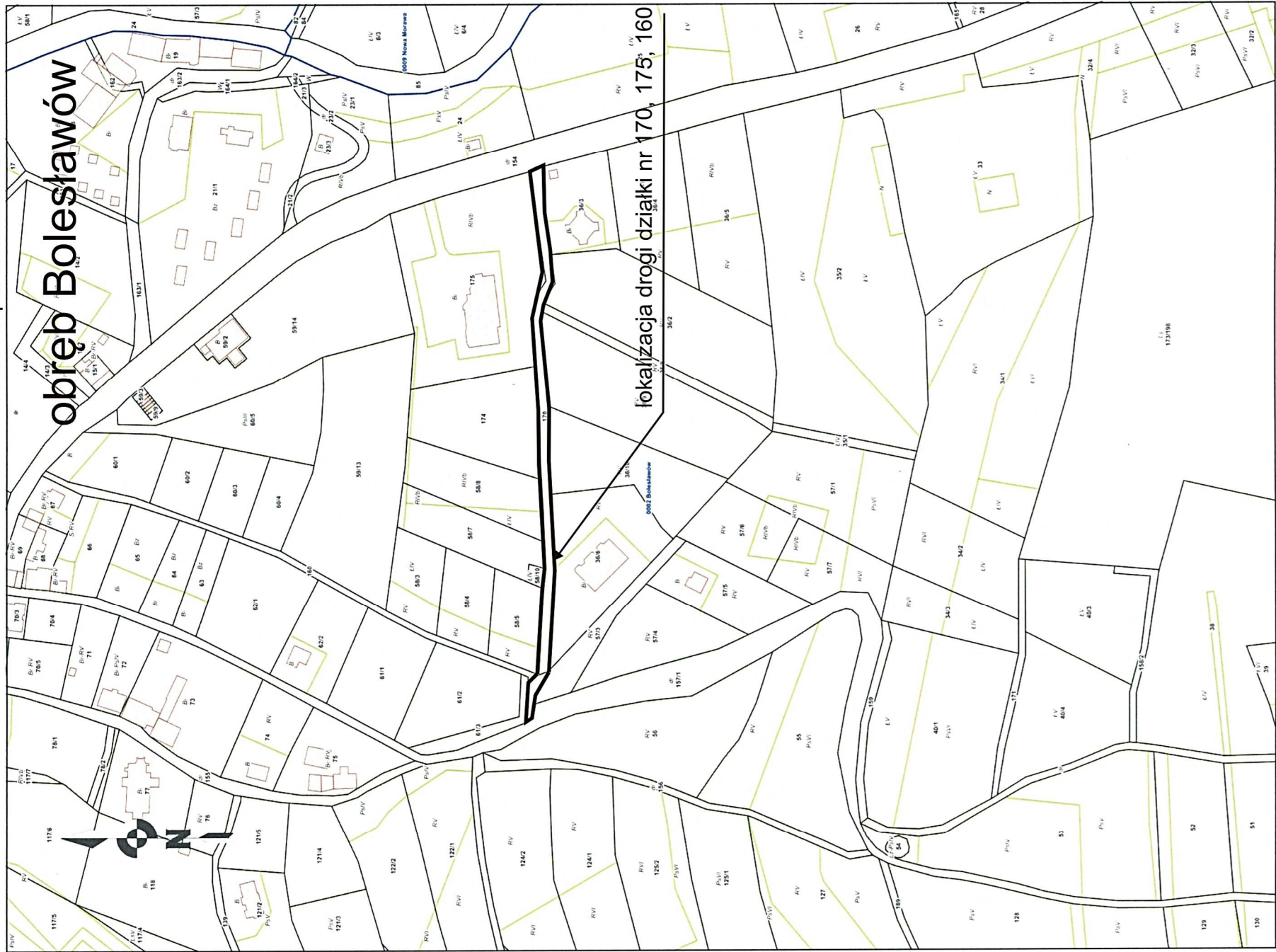
§ 2. Szczegółowe położenie i przebieg dróg wymienionych w § 1 jest oznaczone na mapie stanowiącej załącznik nr 1 nr 2, nr 3 do niniejszej uchwały.

§ 3. Wykonanie uchwały powierza się Burmistrzowi Stronia Śl.

§ 4. Uchwała wchodzi w życie po upływie 14 dni od ogłoszenia w Dzienniku Urzędowym Województwa Dolnośląskiego.

Mapa
Załącznik nr 1 do Uchwały
Rady Miejskiej Stronia Śląskiego
Nr
z dnia 27 października 2016 r.

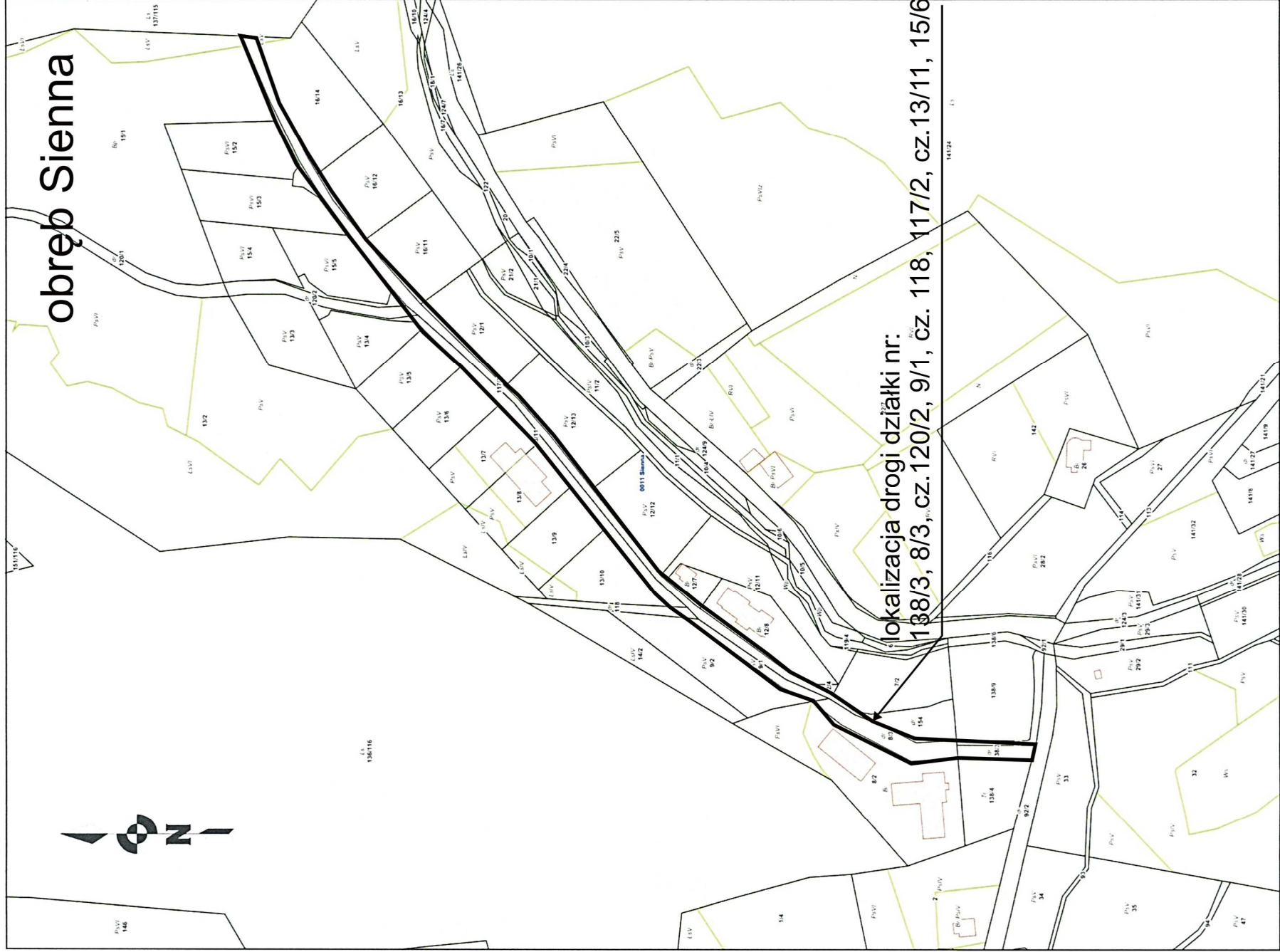
Skala 1:2000



Mapa

Załącznik Nr 2
do Uchwały nr
Rady Miejskiej Stronia Śląskiego
z dnia 27 października 2016 r.

Skala 1:2000



Załącznik nr 2
do Uchwały nr
Rady Miejskiej Stronia Śląskiego
z dnia 27 października 2016 r.

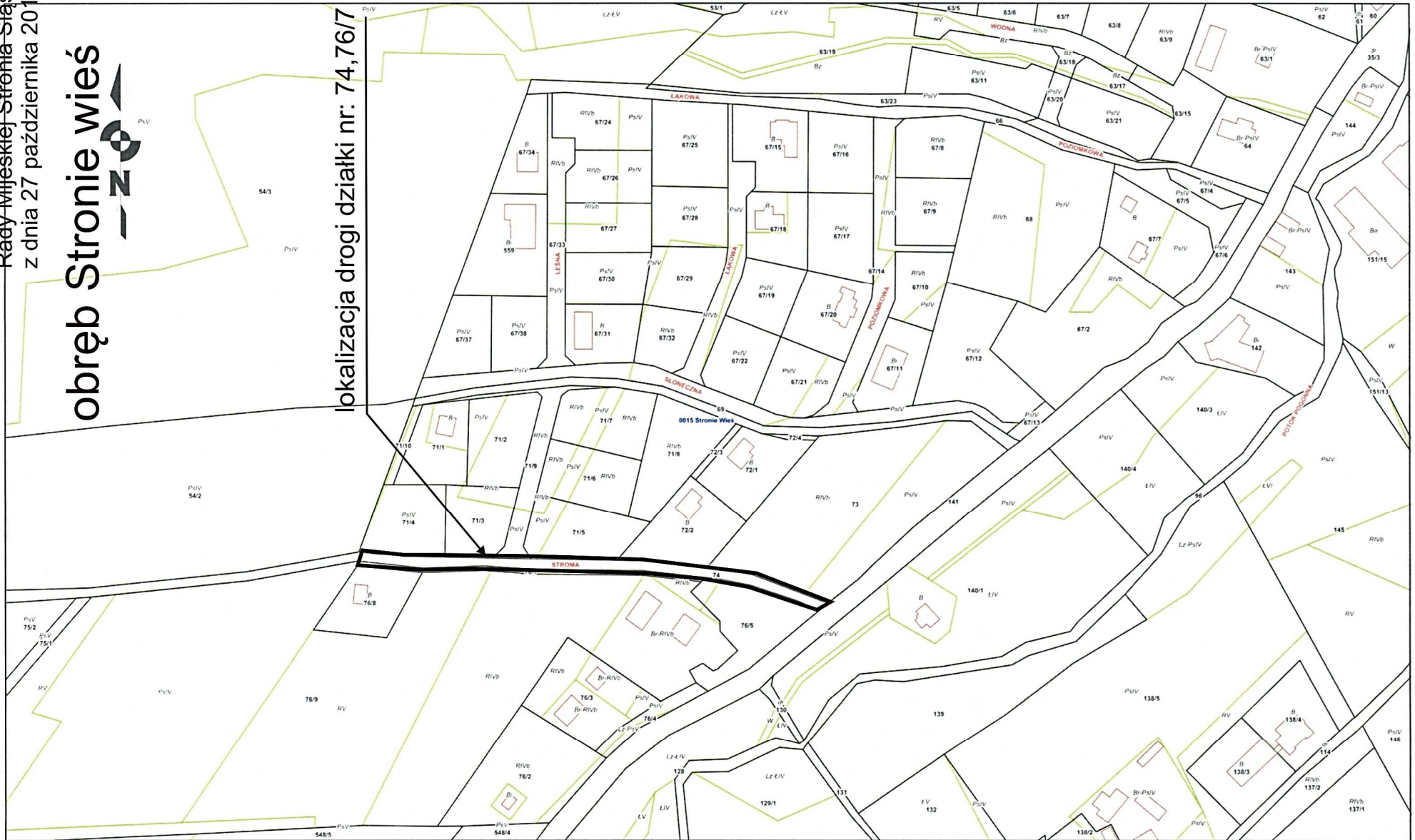
obręb Stronie wieś



lokalizacja drogi działki nr: 74,76/7

Mapa

Skala 1:2000



Uzasadnienie

Na podstawie art. 7 ust.2 ustawy z dnia 21 marca 1985 r o drogach publicznych (j.t Dz.U z 2016 r. poz. 1440) zaliczenie do kategorii dróg gminnych następuje w drodze uchwały rady gminy po zasięgnięciu opinii właściwego zarządu powiatu.

Zarząd Powiatu Kłodzkiego Uchwałą nr 179/2016 z dnia 11 października 2016 r. zaopiniował propozycję zaliczenia dróg na terenie gminy Stronie Śl. do kategorii dróg gminnych.

W celu prawidłowego administrowania drogami, konieczne jest ich zaliczenie do kategorii dróg gminnych.