

Projekt

z dnia 16 grudnia 2016 r.
Zatwierdzony przez Burmistrza Stronia
Śląskiego

**UCHWAŁA NR
RADY MIEJSKIEJ STRONIA ŚLĄSKIEGO**

z dnia 30 grudnia 2016 r.

**sprawie przystąpienia do sporządzenia miejscowego planu zagospodarowania przestrzennego dla części
obszarów wsi Stary Gieraltów– gmina Stronie Śląskie.**

Na podstawie art. 18 ust. 2 pkt. 5 ustawy z dnia 8 marca 1990 roku o samorządzie gminnym (tj. Dz. U. z 2016 poz.446 ze zm.), art. 14 ust. 1, 2 i 4 ustawy z dnia 27 marca 2003 roku o planowaniu i zagospodarowaniu przestrzennym (tj. Dz.U. z 2016 poz. 778 ze zm.) – **Rada Miejska Stronia Śląskiego postanawia, co następuje:**

§ 1. Przystępuje się do sporządzenia miejscowego planu zagospodarowania przestrzennego dla części obszarów wsi Stary Gieraltów, gmina Stronie Śląskie.

§ 2. Granice obszarów objętych projektem planu miejscowego określono na załączniku graficznym nr 1 i nr 2 stanowiących integralną część niniejszej uchwały.

§ 3. Zakres ustaleń planu będzie zgodny z art. 15 ustawy z dnia 27 marca 2003 roku o planowaniu i zagospodarowaniu przestrzennym.

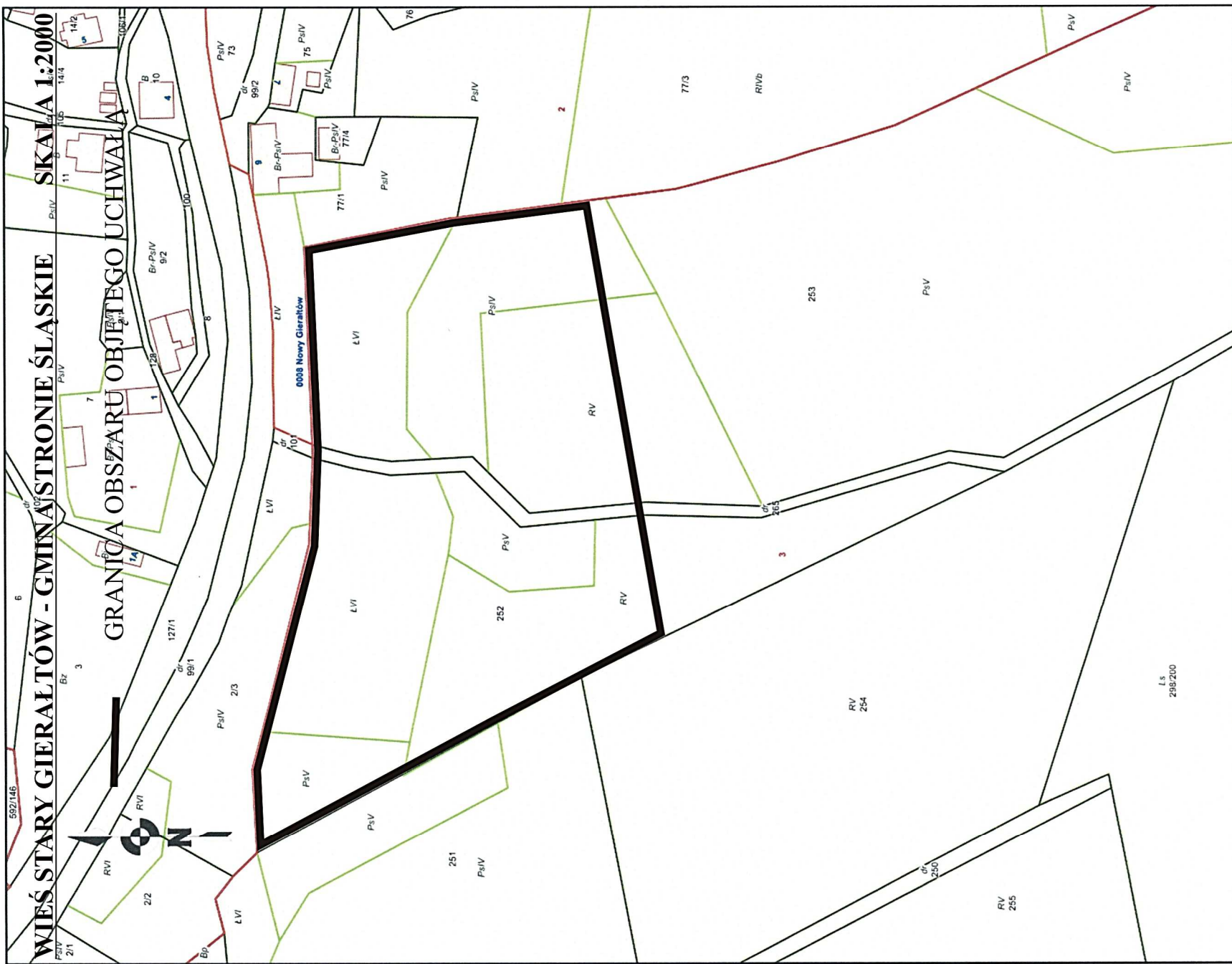
§ 4. Wykonanie uchwały powierza się Burmistrzowi Stronia Śląskiego.

§ 5. Uchwała wchodzi w życie z dniem podjęcia.

Załącznik nr 1 do uchwały Nr
Rady Miejskiej Stronia Śląskiego
z dnia

Mapa

Skala 1:2000



Uzasadnienie

do uchwały nr.....Rady Miejskiej Stronia Śląskiego
z dnia2016 roku.

w sprawie przystąpienia do sporządzenia miejscowego planu zagospodarowania przestrzennego dla części
obszarów wsi Stary Gierałtów, gm. Stronie Śląskie.

Gmina posiada plan miejscowy dla wsi Stary Gierałtów uchwalony przez Radę Miejską uchwałą nr XVII/126/12 z dnia 27 lutego 2012 r.

W przedmiotowym planie miejscowym obszary te przeznaczone są pod tereny zieleni nieurządzonej / 322ZN/ i tereny użytków rolnych /61R/ .

Właściciele terenów wystąpili do gminy o zmianę przeznaczenia tych gruntów na funkcję zabudowy mieszkaniowej i usług turystyki.

Po przeprowadzeniu analiz dotyczących uwarunkowań stanu istniejącego, obowiązujących ustaleń planistycznych, zgodności prognozowanej zmiany ze studium w świetle obowiązujących przepisów z zakresu planowania i zagospodarowania przestrzennego należy stwierdzić, że przystąpienie do sporządzenia planu miejscowego jest zasadne.

Opracowanie planu miejscowego dla części obszarów wsi Stary Gierałtów pozwoli na prowadzenie spójnej polityki przestrzennej na całym obszarze, w zakresie projektowanej struktury funkcjonalno – przestrzennej ze szczególnym uwzględnieniem ochrony środowiska i ładu przestrzennego.

Proponowana zmiana istniejącego planu będzie zgodna z ustaleniami studium uwarunkowań i kierunków zagospodarowania przestrzennego gm. Stronie Śląskie /uchwała nr XXXVII/292/13 Rady Miejskiej Stronia Śląskiego z dnia 25 listopada 2013 r./

Plan miejscowy będzie zawierał elementy określone w art. 15 ustawy z dnia 27 marca 2003 roku o planowaniu i zagospodarowaniu przestrzennym (DZ.U. z 2016 r. poz. 778 ze zm.).

Rysunek planu miejscowego będzie sporządzony w skali 1: 1000 na urzędowej kopii mapy zasadniczej, która jest w posiadaniu Gminy Stronie Śląskie.

Przystąpienie do sporządzenia w/w planu miejscowego uznaje się za celowe i zasadne.