

**Projekt**

z dnia 16 grudnia 2016 r.  
Zatwierdzony przez Burmistrza Stronia  
Śląskiego

**UCHWAŁA NR .....  
RADY MIEJSKIEJ STRONIA ŚLĄSKIEGO**

z dnia 30 grudnia 2016 r.

**w sprawie przystąpienia do sporządzenia miejscowego planu zagospodarowania przestrzennego dla części obszaru wsi Bielice – gmina Stronie Śląskie.**

Na podstawie art. 18 ust. 2 pkt. 5 ustawy z dnia 8 marca 1990 roku o samorządzie gminnym (tj. Dz. U. z 2016 poz.446 ze zm.), art. 14 ust. 1, 2 i 4 ustawy z dnia 27 marca 2003 roku o planowaniu i zagospodarowaniu przestrzennym (tj. Dz.U. z 2016 poz. 778 ze zm.) – **Rada Miejska Stronia Śląskiego postanawia, co następuje:**

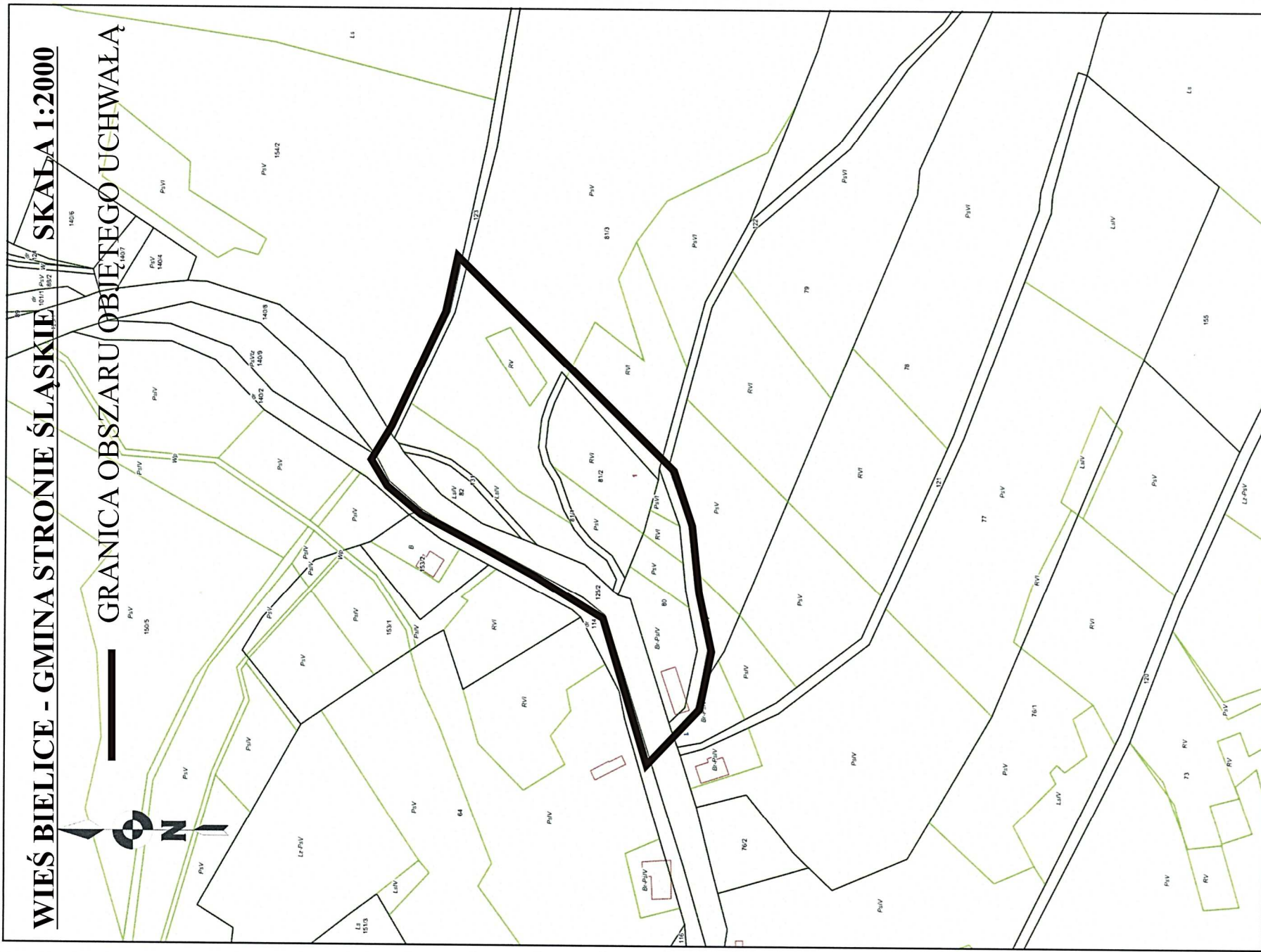
§ 1. Przystępuje się do sporządzenia miejscowego planu zagospodarowania przestrzennego dla części obszaru wsi Bielice, gmina Stronie Śląskie.

§ 2. Granice obszaru objętego projektem planu miejscowego określono na załączniku graficznym stanowiącym integralną część niniejszej uchwały.

§ 3. Zakres ustaleń planu będzie zgodny z art. 15 ustawy z dnia 27 marca 2003 roku o planowaniu i zagospodarowaniu przestrzennym.

§ 4. Wykonanie uchwały powierza się Burmistrzowi Stronia Śląskiego.

§ 5. Uchwała wchodzi w życie z dniem podjęcia.



## UZASADNIENIE

do uchwały nr.....Rady Miejskiej Stronia Śląskiego  
z dnia 30 grudnia 2016 roku.

w sprawie przystąpienia do sporządzenia miejscowego planu zagospodarowania przestrzennego dla części obszaru wsi Bielice, gm. Stronie Śląskie.

Gmina posiada plan miejscowy dla wsi Bielice uchwalony przez Radę Miejską uchwałą Nr XVII/124/12 z dnia 27 lutego 2012 r.

W przedmiotowym planie miejscowym obszar ten przeznaczony jest pod tereny rolnicze i leśne. Właściciel terenu wystąpił do gminy o zmianę przeznaczenia tych gruntów na funkcję zabudowy mieszkaniowej z usługami turystyki.

Po przeprowadzeniu analiz dotyczących uwarunkowań stanu istniejącego, obowiązujących ustaleń planistycznych, zgodności prognozowanej zmiany ze studium w świetle obowiązujących przepisów z zakresu planowania i zagospodarowania przestrzennego należy stwierdzić, że przystąpienie do sporządzenia planu miejscowego jest zasadne.

Opracowanie planu miejscowego dla części obszaru wsi Bielice pozwoli na prowadzenie spójnej polityki przestrzennej na całym obszarze, w zakresie projektowanej struktury funkcjonalno – przestrzennej ze szczególnym uwzględnieniem ochrony środowiska i ładu przestrzennego.

Proponowana zmiana istniejącego planu będzie zgodna z ustaleniami studium uwarunkowań i kierunków zagospodarowania przestrzennego gm. Stronie Śląskie /uchwała nr XXXVII/292/13 Rady Miejskiej Stronia Śląskiego z dnia 25 listopada 2013 r. tekst jednolity/

Plan miejscowy będzie zawierał elementy określone w art. 15 ustawy z dnia 27 marca 2003 roku o planowaniu i zagospodarowaniu przestrzennym ( DZ.U. z 2016 r. poz. 778 ze zm.).

Rysunek planu miejscowego będzie sporządzony w skali 1: 1000 na urzędowej kopii mapy zasadniczej, która jest w posiadaniu Gminy Stronie Śląskie.

Przystąpienie do sporządzenia w/w planu miejscowego uznaje się za celowe i zasadne.