

Projekt

z dnia 21 czerwca 2017 r.

Zatwierdzony przez Burmistrza Stronia Śląskiego

**UCHWAŁA NR
RADY MIEJSKIEJ STRONIA ŚLĄSKIEGO**

z dnia 29 czerwca 2017 r.

w sprawie przystąpienia do sporządzenia zmiany studium uwarunkowań i kierunków zagospodarowania przestrzennego miasta i gminy Stronie Śląskie, dla wybranego terenu położonego położonego we wsi Stary Gieraltów.

Na podstawie art. 18 ust. 2 pkt 5 ustawy z dnia 8 marca 1990 r. o samorządzie gminnym (tekst jednolity - Dz. U z 2016 r. poz. 446 ze zm.) art.9 ust. 1, 2 i 3a oraz art. 27 ustawy z dnia 27 marca 2003 r. o planowaniu i zagospodarowaniu przestrzennym (tekst jednolity - Dz. U. z 2017 r. poz. 1073), Rada Miejska Stronia Śląskiego uchwala, co następuje:

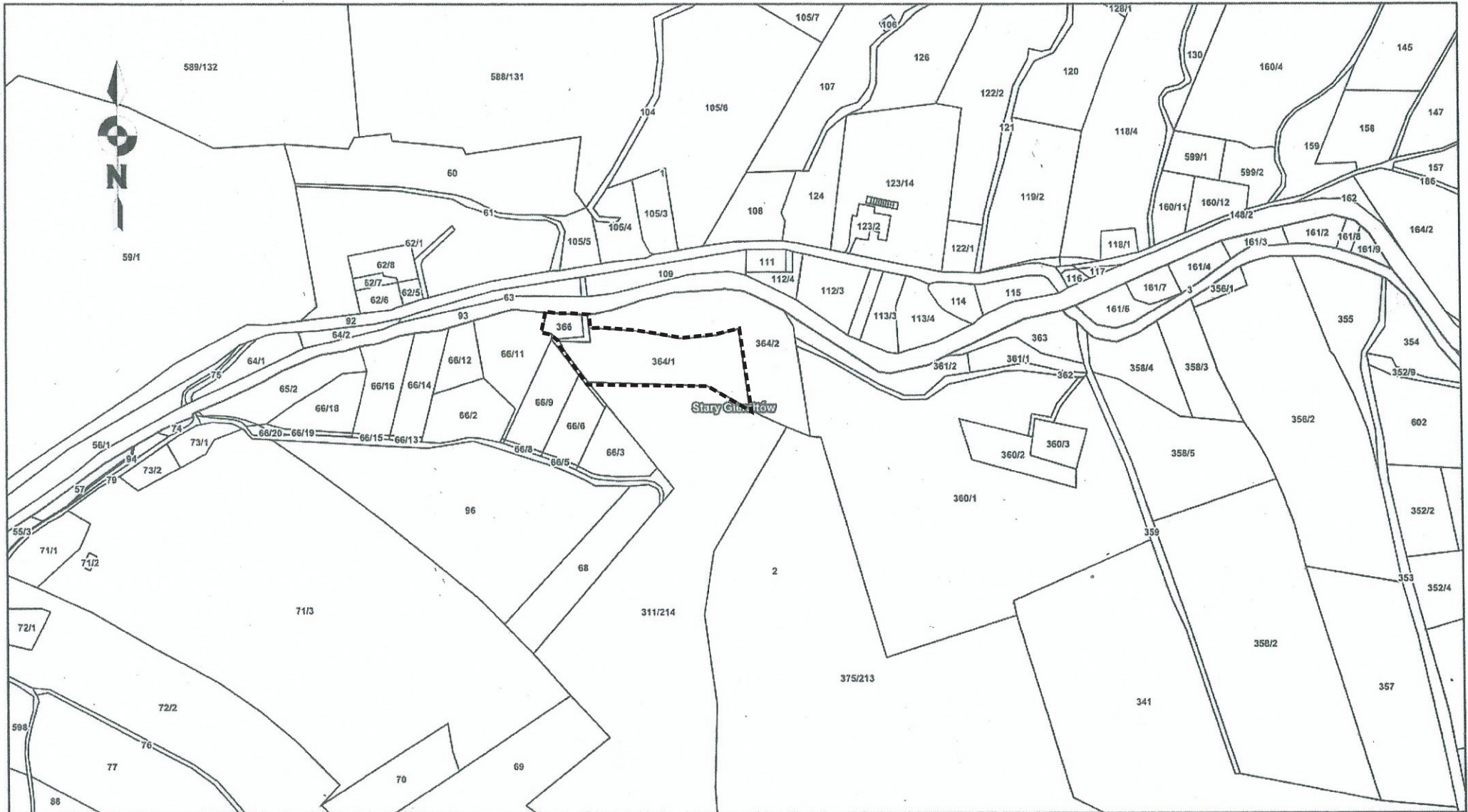
§ 1. Przystępuje się do sporządzenia zmiany studium uwarunkowań i kierunków zagospodarowania przestrzennego miasta i gminy Stronie Śląskie.

§ 2. Zmianą studium, określonego w § 1 niniejszej uchwały, obejmuje się teren położony we wsi Stary Gieraltów, zawarty w granicach działek ewidencyjnych nr 366, nr 364/1 oraz część działki ewidencyjnej nr 365 (odcinek drogi gminnej), zgodnie z załącznikiem graficznym, stanowiącym integralną część niniejszej uchwały.

§ 3. Zakres ustaleń zmiany studium będzie zgodny z art. 10 ustawy z dnia 27 marca 2003 r. o planowaniu i zagospodarowaniu przestrzennym.

§ 4. Wykonanie uchwały powierza się Burmistrzowi Stronia Śląskiego.

§ 5. Uchwała wchodzi w życie z dniem podjęcia i podlega wywieszeniu na tablicy ogłoszeń Urzędu Miejskiego w Stroniu Śląskim.



----- Granica obszaru objętego zmianą studium

Uzasadnienie

do uchwały nrRady Miejskiej Stronia Śląskiego z dnia
w sprawie przystąpienia do sporządzenia zmiany studium uwarunkowań i kierunków zagospodarowania przestrzennego miasta i gminy Stronie Śląskie, dla wybranego terenu położonego we wsi Stary Gierałtów.

Zmianą studium obejmuje się teren zawarty w granicach działek ewidencyjnych: nr 366, nr 364/1 i część działki nr 365. Działka nr 365 obejmuje istniejącą drogę gminną, natomiast działki ewidencyjne: nr 366 o powierzchni 900 m² i nr 364/1 o powierzchni 7.907 m² są działkami rolnymi, sklasyfikowane jako pastwiska IV i V klasy bonitacyjnej.

Zgodnie z ustaleniami obowiązującego studium uwarunkowań i kierunków zagospodarowania przestrzennego miasta i gminy Stronie Śląskie dla wyżej określonych działek rolnych jest utrzymany bez zmian obecny rolniczy sposób ich użytkowania, co pozostaje w sprzeczności z ustaleniami poprzednio obowiązującego miejscowego planu zagospodarowania przestrzennego wsi Stary Gierałtów, uchwalonego uchwałą nr XXXIX/337/06 Rady Miejskiej Stronia Śląskiego z dnia 31 marca 2006 r. W tym planie miejscowym część przedmiotowych działek rolnych była bowiem przeznaczona na cele zabudowy mieszkaniowej i usługowej, co nie zostało uwzględnione w uchwalonym w latach późniejszych studium. Powyższa niespójność planistyczna dała właścicielom tych działek podstawę do formułowania w stosunku do gminy roszczeń finansowych, tytułem obniżenia ich wartości.

W zaistniałej sytuacji uznaje się za niezbędne dokonanie stosownej jednostkowej zmiany ustaleń obowiązującego studium, by przywrócić przedmiotowym działkom rolnym funkcję zabudowy mieszkaniowej i usługowej, przypisanej im w planie miejscowym, uchwalonym w 2006 r. Te działania planistyczne wyeliminują zasadność wnoszenia roszczeń finansowych przez właściciela działek rolnych.