

Projekt

z dnia 18 września 2017 r.

Zatwierdzony przez Burmistrza Stronia Śląskiego

**UCHWAŁA NR
RADY MIEJSKIEJ STRONIA ŚLĄSKIEGO**

z dnia 25 września 2017 r.

w sprawie przystąpienia do sporządzenia zmiany studium uwarunkowań i kierunków zagospodarowania przestrzennego miasta i gminy Stronie Śląskie w granicach części obrębu wsi Kletno.

Na podstawie art.18 ust. 2 pkt 5 ustawy z dnia 8 marca 1990 r. o samorządzie gminnym (t.j. Dz.U. z 2016r. poz.446, ze zmianami) oraz art. 9 ust.1 i 2 ustawy z dnia 27 marca 2003 r. o planowaniu i zagospodarowaniu przestrzennym (t.j. Dz.U. z 2017r. poz. 1073 ze zmianami) **Rada Miejska Stronia Śląskiego uchwala co następuje:**

§ 1. Przystępuje się do sporządzenia zmiany studium uwarunkowań i kierunków zagospodarowania przestrzennego miasta i gminy Stronie Śląskie zgodnie z załącznikiem graficznym stanowiącym integralną część niniejszej uchwały.

§ 2. Zakres ustaleń zmiany studium będzie zgodny z art. 10 ust. 1 i 2 ustawy z dnia 27 marca 2003 r. o planowaniu i zagospodarowaniu przestrzennym.

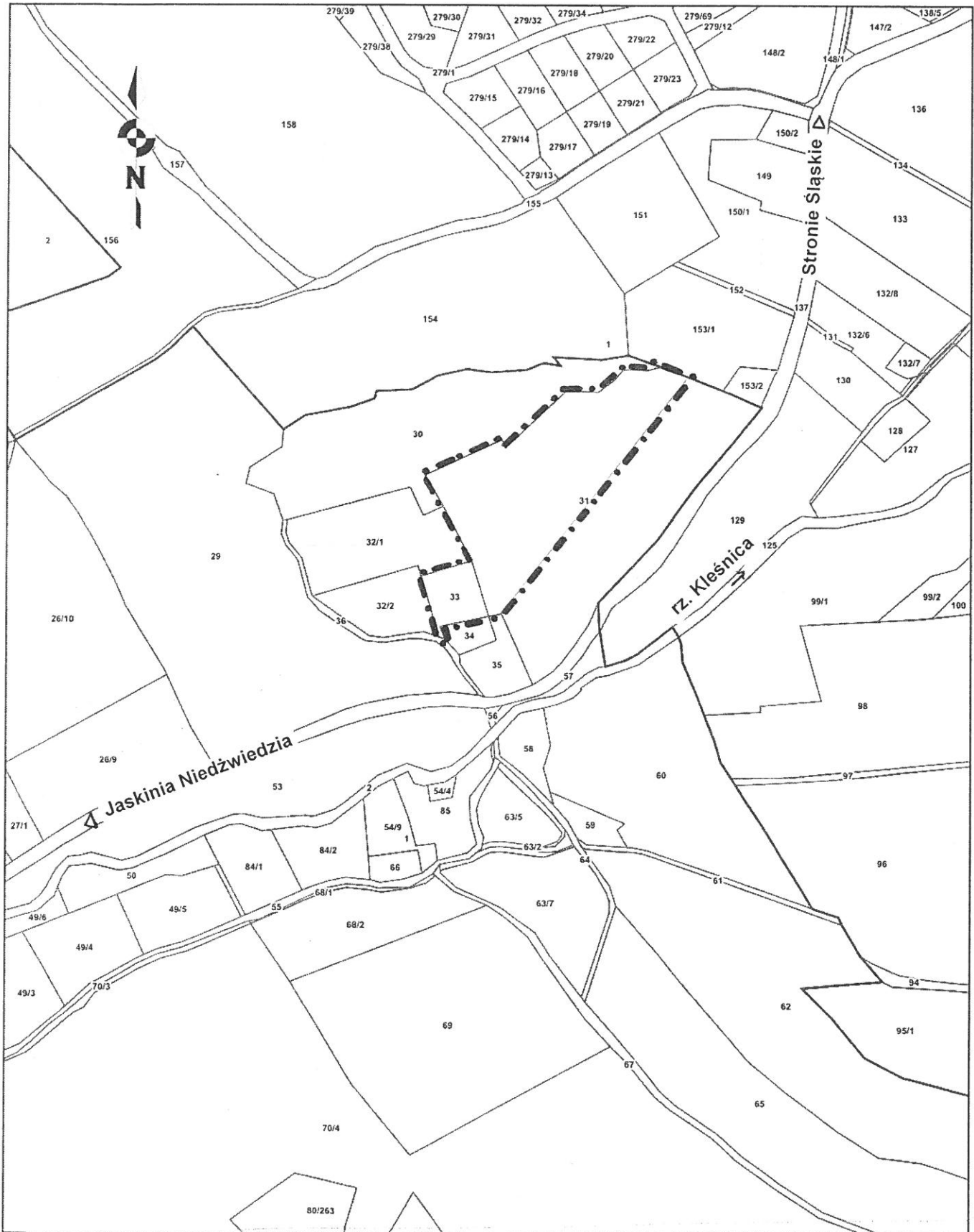
§ 3. Wykonanie uchwały powierza się Burmistrzowi Stronia Śląskiego.

§ 4. Uchwała wchodzi w życie z dniem podjęcia i podlega ogłoszeniu na tablicy ogłoszeń Urzędu Miejskiego w Stroniu Śląskim.

Wieś KLETNO

Mapa ewidencji gruntów

Skala 1:5000



Granica opracowania zmiany studium uwarunkowań i kierunków zagospodarowania przestrzennego.

UZASADNIENIE

Granicami opracowania zmiany studium obejmuje się teren położony w północno-wschodniej części wsi Kletno, w skład którego wchodzi: działka rolna nr 33 w całości oraz część działki rolnej nr 31. Obie działki znajdują się w prywatnym władaniu, a ich właściciele pragną przeznaczyć je do zabudowy mieszkalno-usługowej (pensjonatowej). W tym celu wystąpili o wyrażenie zgody na dokonanie niezbędnych zmian w obowiązującym studium uwarunkowań i kierunków zagospodarowania przestrzennego miasta i gminy Stronie Śląskie, które umożliwią w dalszej kolejności opracowanie miejscowego planu zagospodarowania przestrzennego i przygotowanie tego terenu do zabudowy.

Atutem tego terenu jest atrakcyjne położenie w sąsiedztwie turystycznego szlaku łączącego Stronie Śląskie z Jaskinią Niedźwiedzią i Masywem Śnieżnika.