

LEGENDA

(A) – POLIURETAN NA BETONIE
(B) – POLIURETAN NA ASFALCIE

1 — KORYTKA SZCZELINOWE SYSTEM Z POKRYWĄ Z TWORZYWA SZTUCZNEGO LWT 125, L=1,0m + skrzynka przyłączna L=0,5m Z RUSZCIEM STALOWYM OCYNK. Z POPRZECZNYMI MOSTKAMI

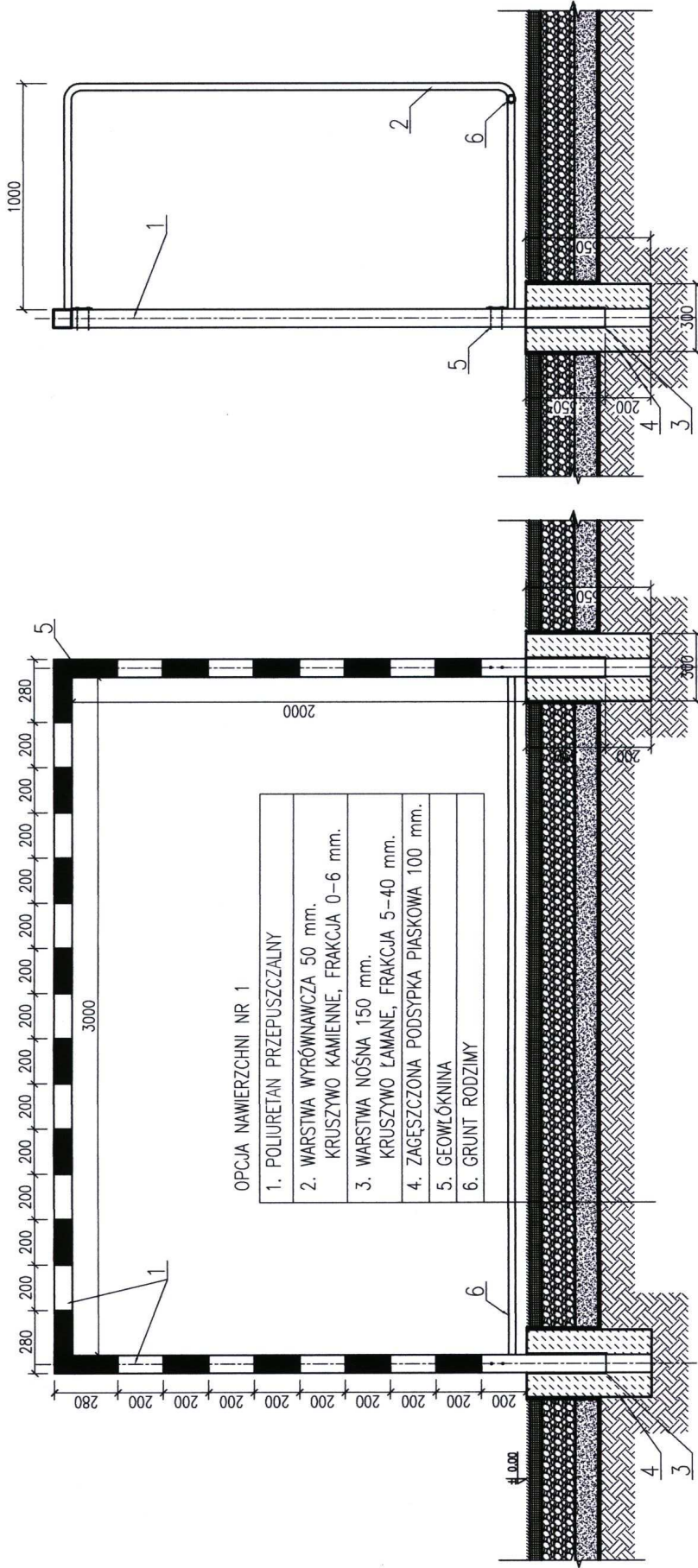
- UWAGA:**
- WSZYSTKIE WYMIARY NALEŻY SPRAWDZIĆ NA BUDOWIE
 - WSZYSTKIE ROBOTY BUDOWLANE WINNY BYĆ PROWADZONE ZGODNIE ZE SZTUKĄ BUDOWLANĄ
- UWAGA:**
- OZNAKOWANIE BOISKA DO PIŁKI RĘCZNEJ WYKONYWAĆ ZGODNIE Z PRZEPISAMI ZPRP (ZWIĄZEK PIŁKI RĘCZNEJ W POLSCE)
 - OZNAKOWANIE BOISKA DO PIŁKI KOSZYKOWEJ WYKONYWAĆ ZGODNIE Z PRZEPISAMI PZPK (POLSKI ZWIĄZEK PIŁKI KOSZYKOWEJ)
 - OZNAKOWANIE BOISKA DO PIŁKI SIATKOWEJ WYKONYWAĆ ZGODNIE Z PRZEPISAMI PZPS (POLSKI ZWIĄZEK DO PIŁKI SIATKOWEJ)

BRANŻA		A	
SKALA		1:200	
OBIEKT / ZAKRES OPRACOWANIA		BOISKO WIELOFUNKCYJNE Z NAW. SYNTETYCZNĄ 30x50m z polem gry do piłki ręcznej i tenisa	
DATA		03.2008	
NR RYS.		PB	
RYSUNEK		PB-30x50t.A-02.PA	
GMINA		MIEJSCOWOŚĆ	
ULICA		NR	
DZIAŁKA		OBREB	
DZIAŁKA		OBREB	
JEDNOSTKA PROJEKTOWA		ARCHISPORT Sp. z o.o.	
ADRES BUDOWLANEGO		51-640 WODZIM, UL. BRACI GERMANSKICH 156	
MIEJSCOWOŚĆ		TEL./FAX: 071/ 346 90 87	
ZESPÓŁ PROJEKTOWY		IMIE I NAZWISKO	
NR. UR.		185/00/DJW	
PROJEKTOWAŁ		DR INŻ. ARCH. MACIEJ STOJAŁ	
SPRAWDZIŁ		DR INŻ. ARCH. TOMASZ MYCZKOWSKI	
PROJEKTOWAŁ		MGR INŻ. EWA DOBRNOWSKA	
SPRAWDZIŁ		MGR INŻ. EWA BELKO	

UWAGA:

- WSZYSTKIE WYMIARY NALEŻY SPRAWDZIĆ NA BUDOWIE
- WSZYSTKIE ROBOTY BUDOWLANE WINNY BYĆ PROWADZONE ZGODNIE ZE SZTUKĄ BUDOWLANĄ
- BRAMKĘ ORAZ SIATKĘ WYKONAĆ WG. ZALECEŃ PRODUCENTA

1. KWADRATOWY PROFIL STALOWY, ZAMKNIĘTY 80x80x2 S235JR62. (ST3)
2. PAŁĄK PODTRZYMUJĄCY ϕ 32 mm.
3. TULEJA STALOWA OCYNKOWANA 90x90x3
4. BETON TOWAROWY MIN. B15
5. ŚRUBY MOCUJĄCE
6. ROZPÓRKA DOLNA ϕ 32 mm.



OPCJA NAWIERZCHNI NR 1

1. POLIURETAN PRZEPUSZCZALNY
2. WARSTWA WYRÓWNAWCZA 50 mm. KRUSZYWO KAMIENNE, FRAKCJA 0-6 mm.
3. WARSTWA NOŚNA 150 mm. KRUSZYWO ŁAMANE, FRAKCJA 5-40 mm.
4. ZAGĘSZCZONA PODSYPKA PIASKOWA 100 mm.
5. GEOWŁÓKNINA
6. GRUNT RODZIMY

ARCH.	PROJEKTOWAŁ	DR INŻ. ARCH. MACIEJ STOLAK	NR. UPR.	185/00/00W	PODPIS <i>M. Stok</i>
	SPRAWDZIŁ	DR INŻ. ARCH. TOMASZ MTCZKOWSKI		LOIA/4/2003/GW	

ADRES OBIEKTU BUDOWLANEGO		ULICA		NR	
GMINA	MIEJSCOWOŚĆ				
DZIAŁKA OBIEKTU BUDOWLANEGO		OBREB			
NR DZIAŁKI					

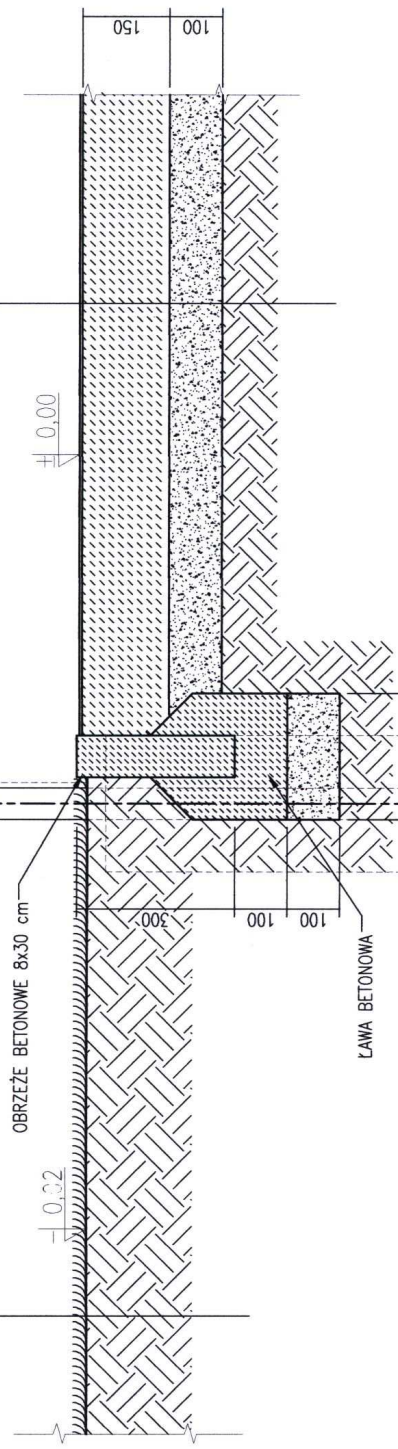
OBIEKT / ZAKRES OPRACOWANIA		SKALA	BRANŻA
BOISKO WIELOFUNKCYJNE Z NAW. SYNTETYCZNA 30x50m z polem gry do piłki ręcznej i tenisa		1:20	A
RYSUNEK		STADIUM	DATA
PB-30x50t.A-03		PB	03.2008
			NR RYS.

JEDYNOSTKA PROJEKTOWA
 ARCHISPORT Sp. z o.o. oddział Wrocław
 51-440 WROCLAW, UL. BRACKI GERNWSKICH
 TEL./FAX: 071 / 348 90 87

SLUP STALOWY, OCYNKOWANY #60,
POKRYTY LAKIEREM POLIESTROWYM, KOLOR RAL 6005

SIATKA

- | |
|--------------------|
| 1. TRAWA NATURALNA |
| 2. GRUNT RODZIMY |



- PRZEKRÓJ PRZEZ NAWIERZCHNIĘ POLIURETANOWĄ
NA PODBUDOWIE NIENIEPRZEPUSZCZALNEJ Z BETONU B20
- | |
|--|
| 1. WARSTWA POLIURETANOWA |
| 2. BETON B20 150 mm. |
| 3. ZAGĘSZCZONA PODSYPKA PIASKOWA 100 mm. |
| 4. GRUNT RODZIMY |
- BOISKO WIELOFUNK.

UWAGA:
 - WSZYSTKIE WYMIARY NALEŻY SPRAWDZIĆ NA BUDOWIE
 - WSZYSTKIE ROBOTY BUDOWLANE WINNY BYĆ PROWADZONE ZGODNIE ZE SZTUKĄ BUDOWLANĄ

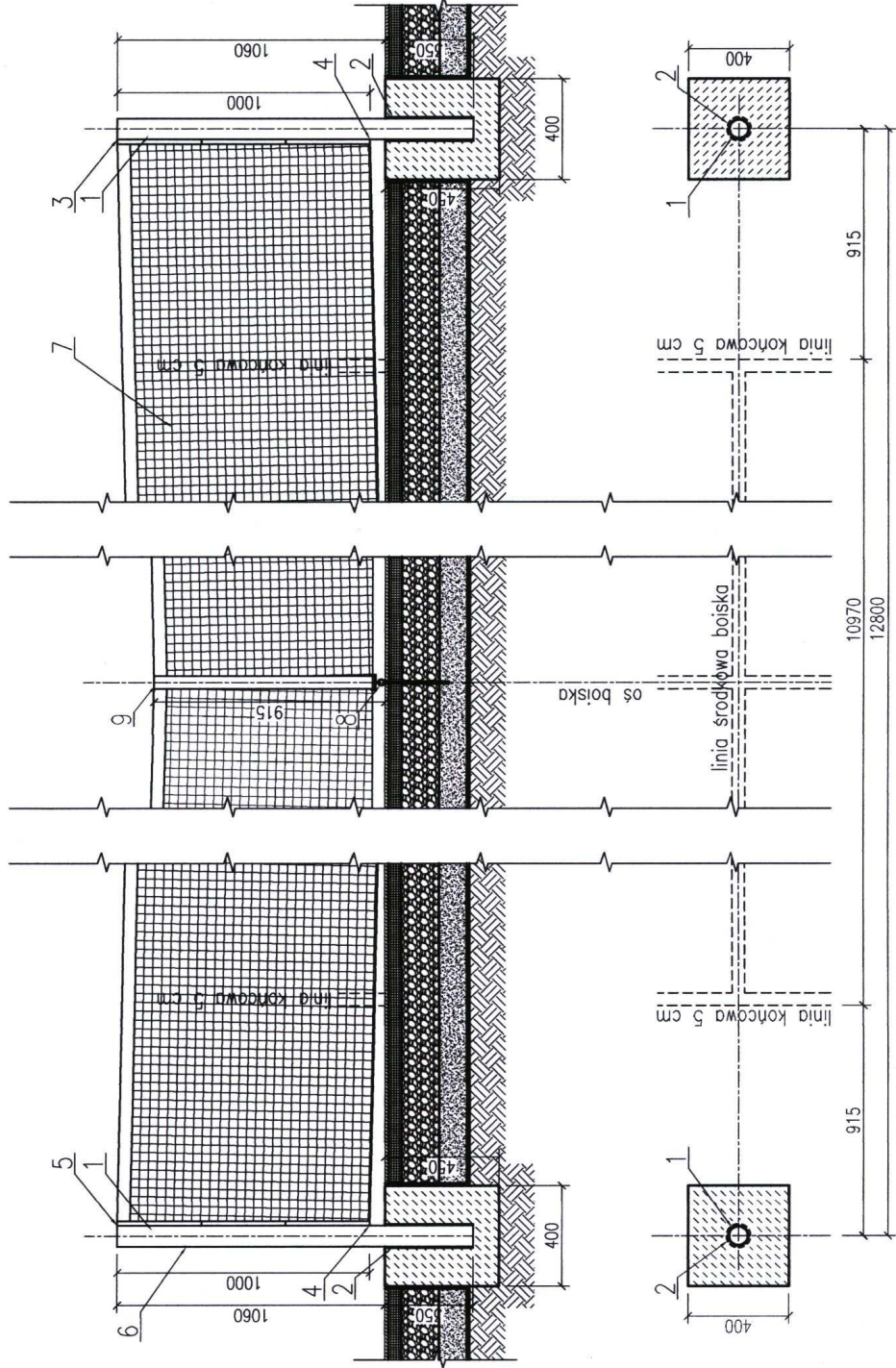
ZESPÓŁ PROJEKTOWY		IMIE I NAZWISKO		NR. UPR.		PODPIS	
PROJEKTOWAŁ	DR INŻ. ARCH. MACIEJ STOLAK	185/00/001W			<i>M. Stolik</i>		
SPRAWDZIŁ	DR INŻ. ARCH. TOMASZ MYCZKOWSKI	LO14/4/2003/GW			<i>T. Myczkowski</i>		
OPRACOWAŁ	MGR INŻ. ARCH. JAKUB CHOIŃCACKI						
ADRES OBIEKTU BUDOWLANEGO		MIEJSCOWOŚĆ		ULICA		NR.	
DZIAŁKA		OBJĘTOŚĆ		DZIAŁKA		NR.	
NR. DZIAŁKI		ARKUSZ		MAPY		OBREB	
JEDNOSTKA PROJEKTOWA		ARCHISPORT Sp. z o.o. oddział Wrocław		51-640 WROCLAW, UL. BRĄZO GĘSARSKICH 156		TEL./FAX: 071/ 348 98 87	
OBIEKT / ZAKRES OPRACOWANIA		SKALA		BRANŻA			
BOISKO WIELOFUNKCYJNE Z NAW. SYNTETYCZNĄ 30x50m z polem gry do piłki ręcznej i tenisa		1:10		A			
RYSUNEK		STADIUM		DATA			
PB-30x50t.A-04.PB		PB		03.2008		NR. RYS.	
PRZEKRÓJ PRZEZ NAWIERZCHNIĘ BOISKA poliuretan na betonie							

1. NAWIERZCHNIA POLIURETANOWA
2. WARSTWA WYRÓWNAWCZA 50 mm.
KRUSZYWO KAMIENNE, FRAKCJA 0-6 mm.
3. WARSTWA NOŚNA 150 mm.
KRUSZYWO ŁAMANE, FRAKCJA 5-40 mm.
4. ZAGĘSZCZONA PODSYPKA PIASKOWA 100 mm.
5. GEOWŁÓKNINA
6. GRUNT RODZIMY

1. SŁUPEK – PROFIL ALUMINIOWY,
OKRĄGŁY 83X83 mm
2. TULEJA ALUMINIOWA OKRĄGŁA Ø85
3. GÓRNY ZACZEP SIATKI
4. DOLNY ZACZEP SIATKI
5. BLOCZEK NACIĄGU
6. MECHANIZM NACIĄGOWY WEWNĘTRZNY
7. SIATKA
8. ELEMENT MOCUJĄCY DO PODŁOŻA
Z ZAPIĘCIEM ZATRZASKOWYM
9. TAŚMA ŚRODKOWA SIATKI

UWAGA:

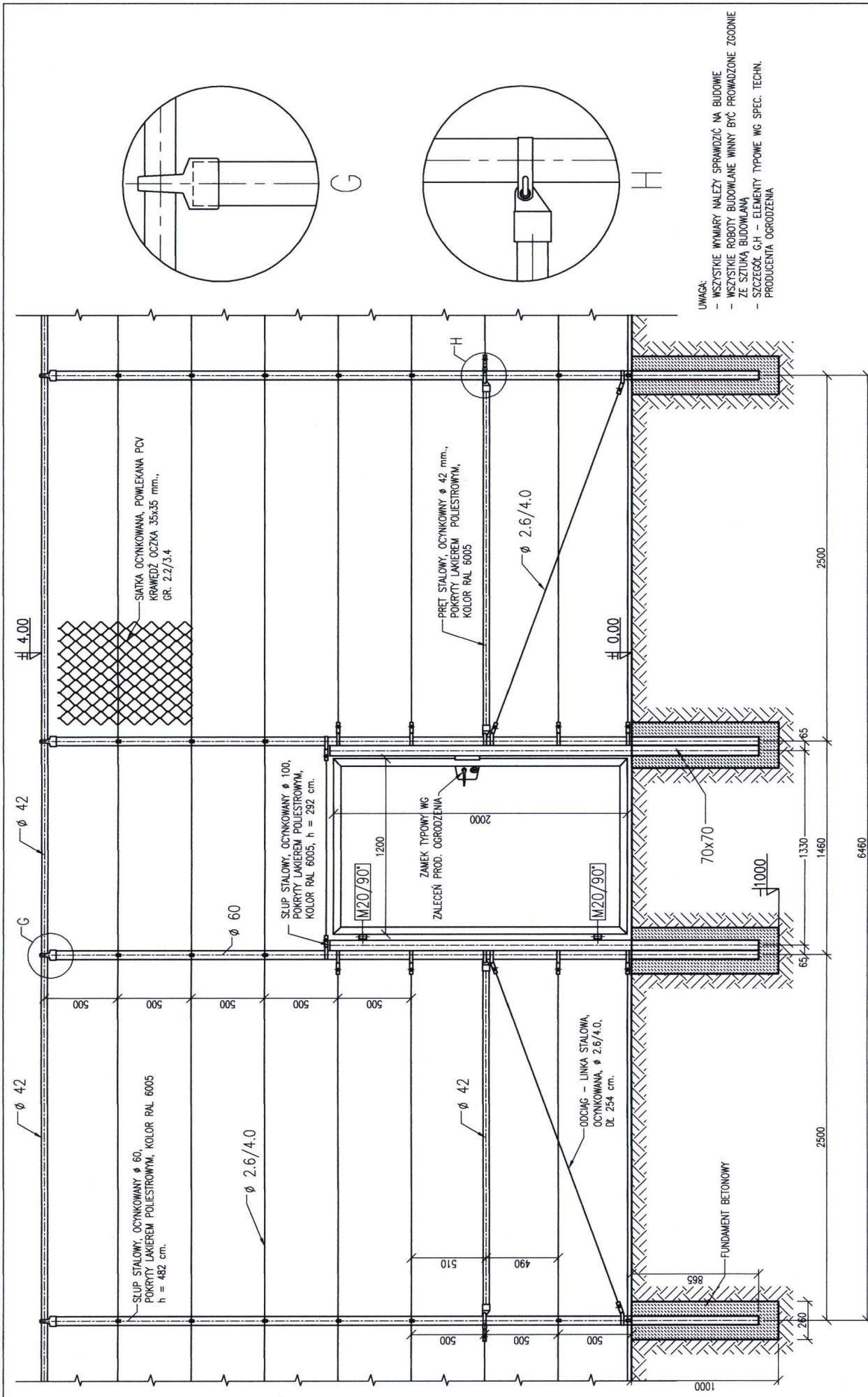
- WSZYSTKIE WYMIARY NALEŻY SPRAWDZIĆ NA BUDOWIE
- WSZYSTKIE ROBOTY BUDOWLANE WINNY BYĆ PROWADZONE ZGODNIE ZE SZTUKĄ BUDOWLANĄ
- SŁUPY, SIATKĘ ORAZ ELEMENTY MOCOWANIA WYKONAĆ WG. ZALECEŃ PRODUCENTA



OBIEKT / ZAKRES OPRACOWANIA		SKALA	BRANŻA
BOISKO WIELOFUNKCYJNE Z NAW. SYNTEZYCZNA 30x50m z polem gry do piłki ręcznej i tenisa		1:20	A
RYSUNEK		STADIUM	DATA
KONSTRUKCJA SŁUPKÓW DO TENISA		PB	03.2008
NR. RYS.			
PB-30x50t.A-05			

GMINA	ADRES OBIEKTU BUDOWLANEGO	NR
	MIEJSCOWOŚĆ	ULICA
NR DZIAŁKI	DZIAŁKA, OBIEKT BUDOWLANEGO	OBREB
	ARKUSZ MAPY	
JEDNOSTKA PROJEKTOWA		
ARCHISPORT Sp. z o.o.		
51-60 WROCZĄW, UL. BRĄD GERMESKICH 156		
TEL./FAX: 071/ 340 90 87		

ZESPÓŁ PROJEKTOWY		NR. UPR.	PODPIS
IMIE I NAZWISKO	DR INŻ. ARCH. MACIEJ STOJAK	185/00/D/W	<i>M. Stojak</i>
PROJEKTOWAŁ	DR INŻ. ARCH. TOMASZ MYCZKOWSKI	LOM/4/2003/GW	<i>T. Myczkowski</i>
SPRAWDZIŁ	MGR INŻ. ARCH. JAKUB CHOJNACKI		
OPRACOWAŁ			

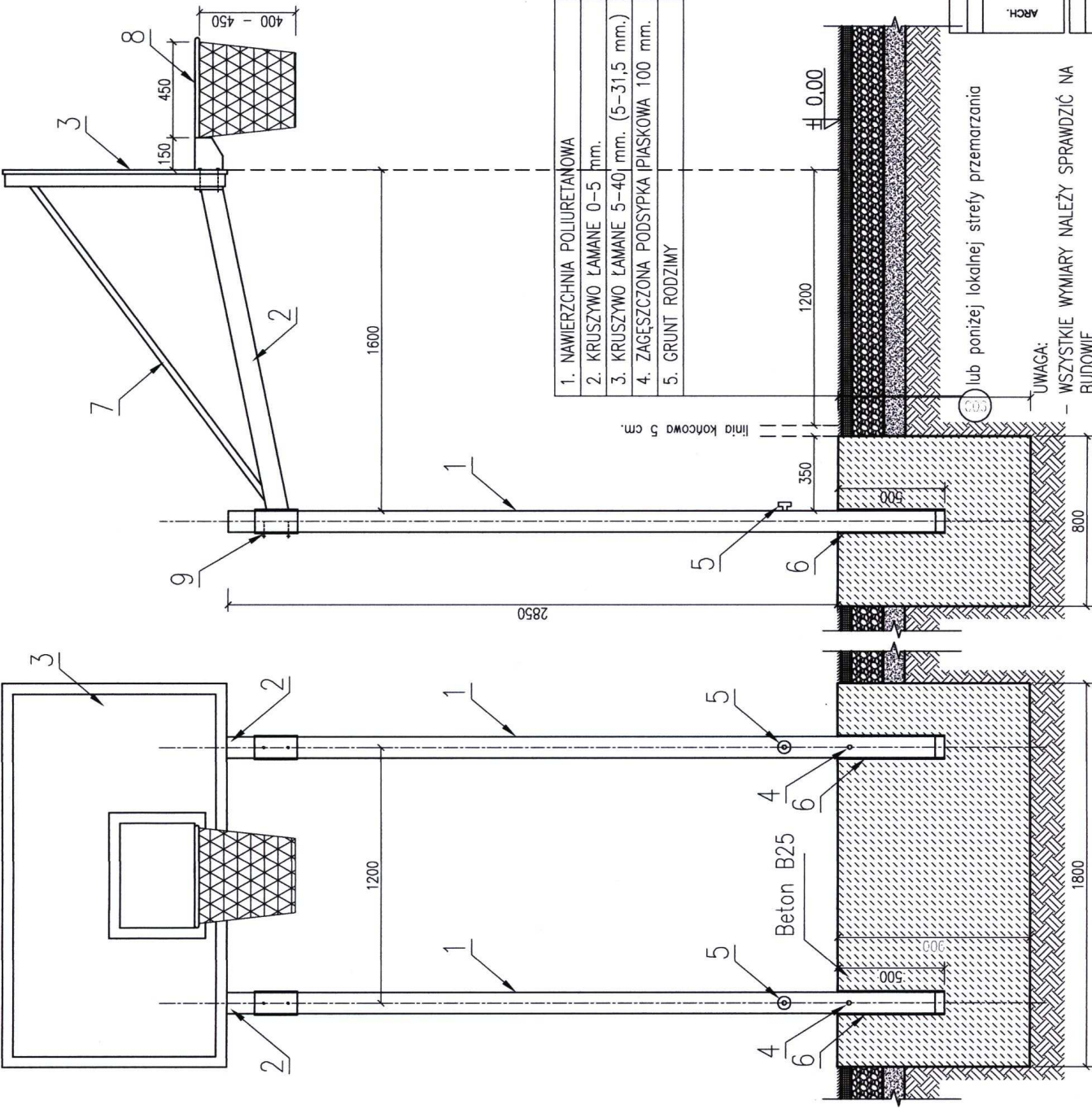


UWAGA:
 - WSZYSTKIE WYMIARY NALEŻY SPRAWDZIĆ NA BUDOWIE
 - WSZYSTKIE ROBOTY BUDOWLANE WINNY BYĆ PROWADZONE ZGODNIE ZE SZTUKĄ BUDOWLANĄ
 - SZCZEGÓŁ G.H - ELEMENTY TYPOWE wg SPEC. TECHN. PRODUCENTA OGRODZENIA

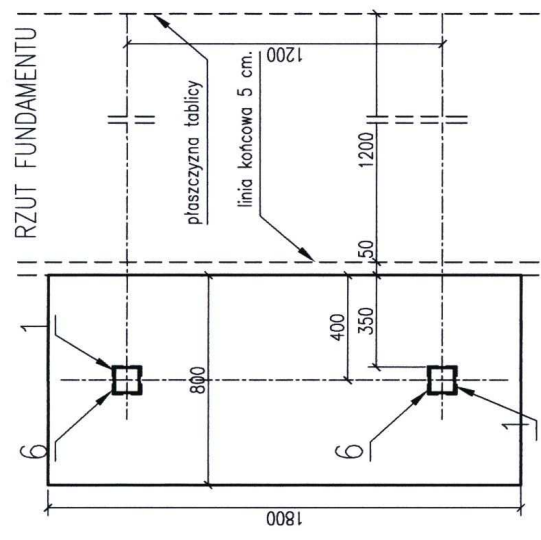
OBIEKT / ZAKRES OPRACOWANIA		SKALA	BRANŻA
BOISKO WIELOFUNKCYJNE Z NAW. SYNTETYCZNĄ 30x50m z polem gry do piłki ręcznej i tenisa		1:25	A
RYSUUNEK		STADIUM	DATA
		PB	03.2008
		NR. RYS.	
OGRODZENIE BOISKA. FURTKA.		PB-30x50t.A-07.B	

ADRES OBIEKTU BUDOWLANEGO		NR.	
GMINA	MIEJSCOWOŚĆ	ULICA	
DZIAŁKA OBIEKTU BUDOWLANEGO		OBREB	
NR. DZIAŁKI		ARKUSZ MAPY	
JEDNOSTKA PROJEKTOWA			
ARCHISPORT Sp. z o.o. oddział Wrocław			
51-660 WIDZIM, UL. BRACI GERBIŃSKICH 156			
TEL./FAX: 071/ 348 90 87			

ARCH.	ZESPÓŁ PROJEKTOWY		NR. UPR.	PODPIS
	IMIE I NAZWISKO	185/00/DUW		
	DR INŻ. ARCH. MACIEJ STOJAK	LOM/4/2003/GW		
	DR INŻ. ARCH. TOMASZ MYCZKOWSKI			
SPRAWDZIŁ	MGR INŻ. ARCH. JAKUB CHOIŃCACKI			
OPRACOWAŁ				



- | |
|--|
| 1. NAWIERZCHNIA POLIURETANOWA |
| 2. KRUSZYWO ŁAMANE 0-5 mm. |
| 3. KRUSZYWO ŁAMANE 5-40 mm. (5-31,5 mm.) |
| 4. ZAGĘSZCZONA PODSYPKA PIASKOWA 100 mm. |
| 5. GRUNT RODZIMY |



1. SŁUP – PROFIL 100x100x5 mm
2. RAMIĘ WYSIEGNIKA – PROFIL 100x100x5 mm
3. TABLICA (180x105 cm) + RAMA METALOWA
4. BLOKADA SŁUPA
5. POKRĘTLO BLOKADY SŁUPA
6. TULEJA STALOWA OCYNKOWANA H=500 mm
7. ZASTRZAŁ
8. OBRĘDZ CYNKOWANA Z SIATKĄ ŁĄNCUCHOWĄ
9. ŚRUBY MOCUJĄCE

ADRES OBIEKTU BUDOWLANEGO	NR
MIĘJSCOWOŚĆ	ULICA
DZIAŁKA OBIEKTU BUDOWLANEGO	
NR DZIAŁKI	ARKUSZ MAPY
OBREB	
JEDNOSTKA PROJEKTOWA	
ARCHISPORT Sp. z o.o. siedziba w Warszawie	
51-640 WROCŁAW, UL. BRACI GĄBIEŃSKICH 156	
TEL./FAX: 071/ 346 80 87	

ZESPÓŁ PROJEKTOWY	
IMIĘ I NAZWISKO	NR. UPR.
DR INŻ. ARCH. MACIEJ STOJAŁK	185/00/DJW
DR INŻ. ARCH. TOMASZ MYCZKOWSKI	LOM/4/2003/GW
MGR INŻ. ARCH. JAKUB CHOJNACKI	
PROJEKTOWAŁ	
SPRAWDZIŁ	
OPRACOWAŁ	
ARCH.	
OBJEKT / ZAKRES OPRACOWANIA	
BOISKO WIELOFUNKCYJNE Z NAW. SYNTETYCZNA 30x50m	
z polem gry do piłki ręcznej i tenisa	
RYSunek	
SKALA	BRANZA
1:20	A
STADIUM	DATA
PB	03.2008
NR RYS.	
PB-30x50t.A-08.A	
podwójnego - opcja	

WSZYSTKIE ELEMENTY KONSTRUKCJI CYNKOWANE OGNIOWO 100 um wg DIN 50976

ZESTAW POSIADA MOŻLIWOŚĆ DEMONTAŻU

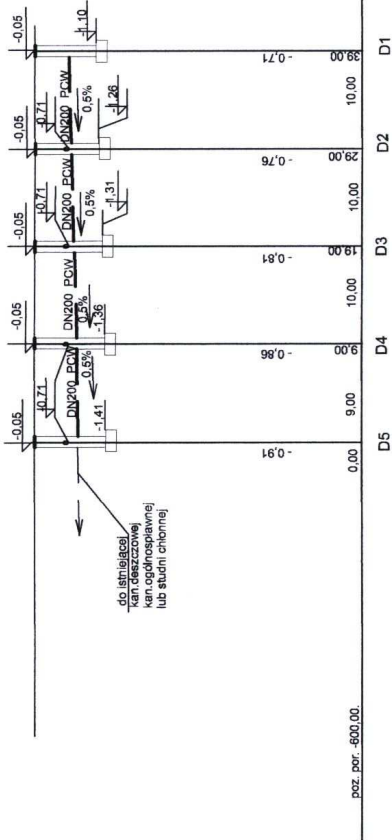
PROJEKT CHRONIONY LISTAWĄ O PRAWACH AUTORSKICH, WSZELKIE PRAWA ZASTRZEŻONE WYKORZYSTYWANIE TEGO PROJEKTU PRZEZ INNE JEDNOSTKI PROJEKT. WYMAGA ZGODY AUTORA

UWAGA: - WSZYSTKIE WYMIARY NALEŻY SPRAWDZIĆ NA BUDOWIE

- lub poniżej lokalnej strefy przemarzania

- WSZYSTKIE ROBOTY BUDOWLANE WINNY BYĆ PROWADZONE ZGODNIE ZE SZTUKĄ BUDOWLANĄ

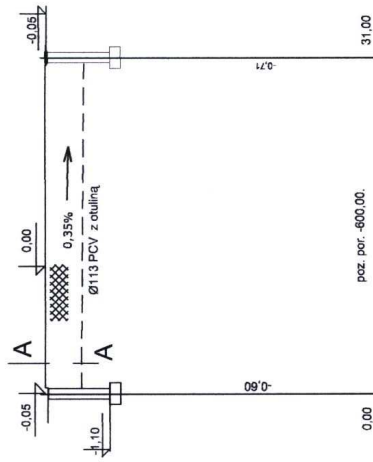
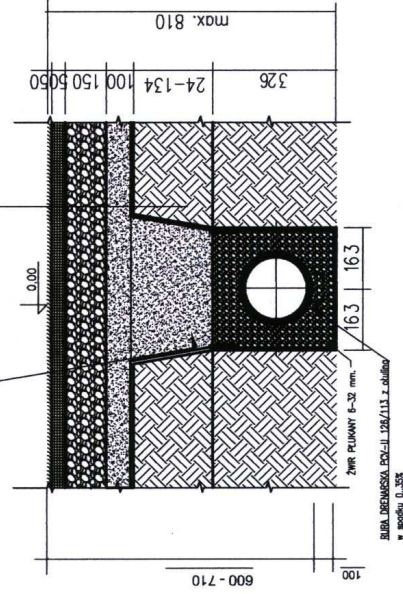
- SŁUP, TABLICĘ ORAZ RAMĘ TABLICY WYKONAĆ WG. ZALECEŃ PRODUCENTA



1. WAMERZCHNIA POLIURETANOWA
2. WARSTWA WYRÓWNIACZA 50 mm.
3. KRUSZYNO KAMIERNE, FRACJA 0-6 mm.
4. WARSTWA NCSMA 150 mm.
5. KRUSZYNO LAMANE, FRACJA 5-40 mm.
6. ZAGĘSZCZONA PODSTYKA PIASKOWA 100 mm.
7. GEOWŁÓKNINA
8. GRUNT RODZIMY

A - A
SKALA 1:20

UZUPEŁNIENIE WYKOPIU PIASKIEM



- D1
- D2
- D3
- D4
- D5

D(1-7) - studzienki kanalizacyjne inspekcyjne DN 600 z osadnikiem H=50cm z włazem DN600
 D(1-7) - studzienki drenarskie rewizyjne DN 315 z osadnikiem H=50cm

Studnie drenarskie zwiększyć stożkiem betonowym z pokrywą betonową DN315

- Dla rury drenarskiej stosować następujące otuliny:
- geowłókninę dla gruntów z drobnych piasków,
 - z włókna kokosowego dla gruntów gliniastych.

ZESPÓŁ PROJEKTOWY		MGR INŻ. EWA DOBROWOLSKA	
PROJEKTOWAŁ		183/89/UW, 91/85/UW	
SPRAWDZIŁ		MGR INŻ. EWA BELKO	
		185/80/WBPP, 581/85/UW	
OBIEKT / ZAKRES OPRACOWANIA		SKALA	
BOISKO WIELOFUNKCYJNE Z NAW. SYNTEZYCZNA 30x50m		1:100/1:500	
z polem gry do piłki ręcznej i tenisa		STADIUM	
RYSUNEK		PB	
NR RYS.		03.2008	
PROFIL KANALIZACJI DESZCZOWEJ I DRENARSKIEJ		BRANŻA	
		IS	
		DATA	
		03.2008	
		NR RYS.	
		PB-30x50t.IS-11	

[Signature]

JEDNOSTKA PROJEKTOWA
 ARCHISPORT Sp. z o.o. ul. Łódzka 156
 51-640 WROCLAW, UL. ŁÓDZKA 156
 TEL./FAX: 071/ 340 90 07