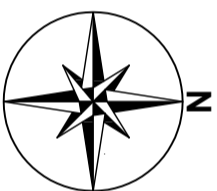


Godło arkusza mapy	6.128.10.05.2	Polewacza się zgodność niniejszej kopii z treścią materiału państwowego zasobu geodezyjnego i kartograficznego
Adresista ewid.	Stronie Śląskie - obszar wiejski 020813.5	
Okręg ewid.	Katowice 0008	Numer sprawy
Numer działki	491	
Ulica, nr		Nazwa materiału zasobu
Układ współrz. płaskich	2000/18	Data wykonania kopii
Układ wysokości		Sprzedaż(ł): Jolina Pałowska

Nie podlega opłacie - składowej
na podstawie art. 5 ustawy
z dnia 18 listopada 2006 r.
o opłacie skarbowej



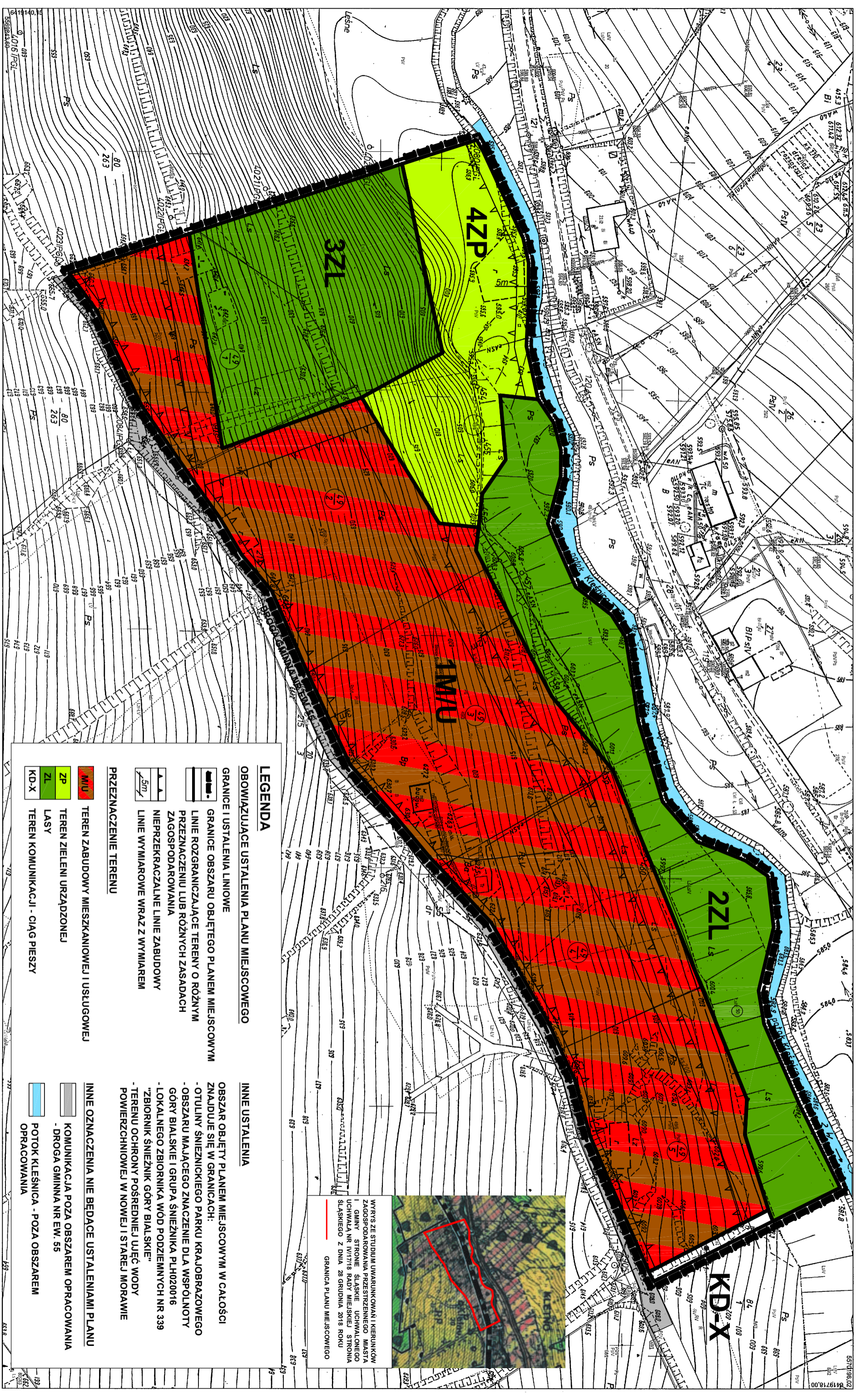
MIEJSCOWY PLAN ZAGOSPODAROWANIA PRZESTRZENNEGO DLA CZĘŚCI OBSZARU WSI KLETNO GMINA STRONIE ŚLĄSKIE

RYSunEK PLANU MIEJSCOWEGO

SKALA 1:1000



Załącznik nr 1
do uchwały nr
Rady Miejskiej Stronia Śląskiego
z dnia



WYRYS ZE STUDIUM UWARUNKOWAŃ I KIERUNKÓW
ZAGOSPODAROWANIA PRZESTRZENNEGO MIASTA
I GMINY STRONIE ŚLĄSKIE UCHWAŁĄ NR
UCHWAŁA NR IV/1718 RADY MIEJSKIEJ STRONIA
ŚLĄSKIEGO Z DNIA 28 GRUDNIA 2018 ROKU

GRANICA PLANU MIEJSCOWEGO

LEGENDA

OBOWIĄZUJĄCE USTALENIA PLANU MIEJSCOWEGO

- GRANICE I USTALENIA LINIOWE**
- GRANICE OBSZARU OBJĘTEGO PLANEM MIEJSCOWYM**
- LINE ROZGRANICZAJĄCE TERENY O RÓŻNYM PRZEZNACZENIU LUB RÓŻNYCH ZASADACH ZAGOSPODAROWANIA**
- NIERZEKARZALNE LINE ZABUDOWY**
- LINE WYMIAROWE WRAZ Z WYMIAREM**
- PRZEZNACZENIE TERENU**

INNE USTALENIA

- OBZAR OBJĘTY PLANEM MIEJSCOWYM W CAŁOŚCI ZNAJDUJE SIĘ W GRANICACH:**
- OTULINY ŚNIEŻNICKIEGO PARKU KRAJOBRZOWEGO**
- OBZARU MAJĄCEGO ZNACZENIE DLA WSPÓLNOTY GÓRY BIAŁSKIE I GRUPA ŚNIEŻNIKA PLH020016**
- LOKALNEGO ZBIORNIKA WÓD PODZIEMNYCH NR 339 "ZBIORNIK ŚNIEŻNIK GÓRY BIAŁSKIE"**
- TERENU OCHRONY POŚREDNIEJ UJEĆ WODY POWIERZCHNIOWEJ W NOWEJ I STAREJ MORAWIE**

- 1MU** TEREN ZABUDOWY MIESZKANIOWEJ I USŁUGOWEJ
- ZL** TEREN ZIELENI URZĄDZONEJ
- KD-X** TEREN KOMUNIKACJI - CIĄG PIESZY
- INNE OZNACZENIA NIE BĘDĄCE USTALENIAMI PLANU**
- KOMUNIKACJA POZA OBSZAREM OPRACOWANIA**
- DROGA GMINNA NR EW. 55**
- POTOK KŁEŚNICA - POZA OBSZAREM OPRACOWANIA**