

UCHWAŁA NR
RADY MIEJSKIEJ W STRONIU ŚLĄSKIM

z dnia 26 listopada 2012 r.

w sprawie wyrażenia opinii dotyczącej zamiany pomiędzy Gminą Stronie Śląskie, a osobami fizycznymi nieruchomości niezabudowanych, położonych w obrębie wsi Nowy Gieraltów.

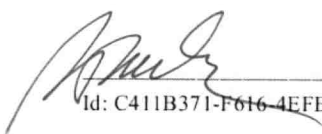
Na podstawie art. 18 ust. 2 pkt 9 litera a ustawy z dnia 8 marca 1990 r. o samorządzie gminnym (t.j. z 2001 r. Dz. U. Nr 142, poz. 1591 ze zmianami) oraz art. 13 ust. 1 ustawy z dnia 21 sierpnia 1997 roku o gospodarce nieruchomościami (t.j. z 2010 r. Dz. U. Nr 102, poz. 651 ze zmianami) i § 6 pkt 3 uchwały Rady Miejskiej w Stroniu Śląskim Nr XXVII/256/05 z dnia 21 lutego 2005 roku w sprawie określenia zasad, nabycia, zbycia i obciążania nieruchomości będących własnością Gminy Stronie Śląskie oraz ich wydzierżawiania i najmu na okres dłuższy niż trzy lata (Dz.Urz.Woj.Dol. z 2005 r. Nr 61, poz. 1322 ze zmianami) – **Rada Miejska w Stroniu Śląskim uchwala, co następuje:**

§ 1. 1. Zaopiniować pozytywnie zamianę nieruchomości niezabudowanych, wolnych od obciążeń i zadłużeń, położonych w obrębie wsi Nowy Gieraltów, oznaczonych nr geodezyjnymi: | o łącznej pow. 270 m², stanowiących własność Gminy Stronie Śląskie na nieruchomości niezabudowane, wolne od obciążeń i zadłużeń, oznaczone nr geodezyjnymi: o łącznej pow. 214 m², stanowiące współwłasność małżeńską .
: – w udziałach po ½ części .

2. Zamiana nieruchomości opisanych w ust. 1 następuje bez dopłat.

§ 2. Wykonanie uchwały powierza się Burmistrzowi Stronia Śląskiego.

§ 3. Uchwała wchodzi w życie z dniem podjęcia.



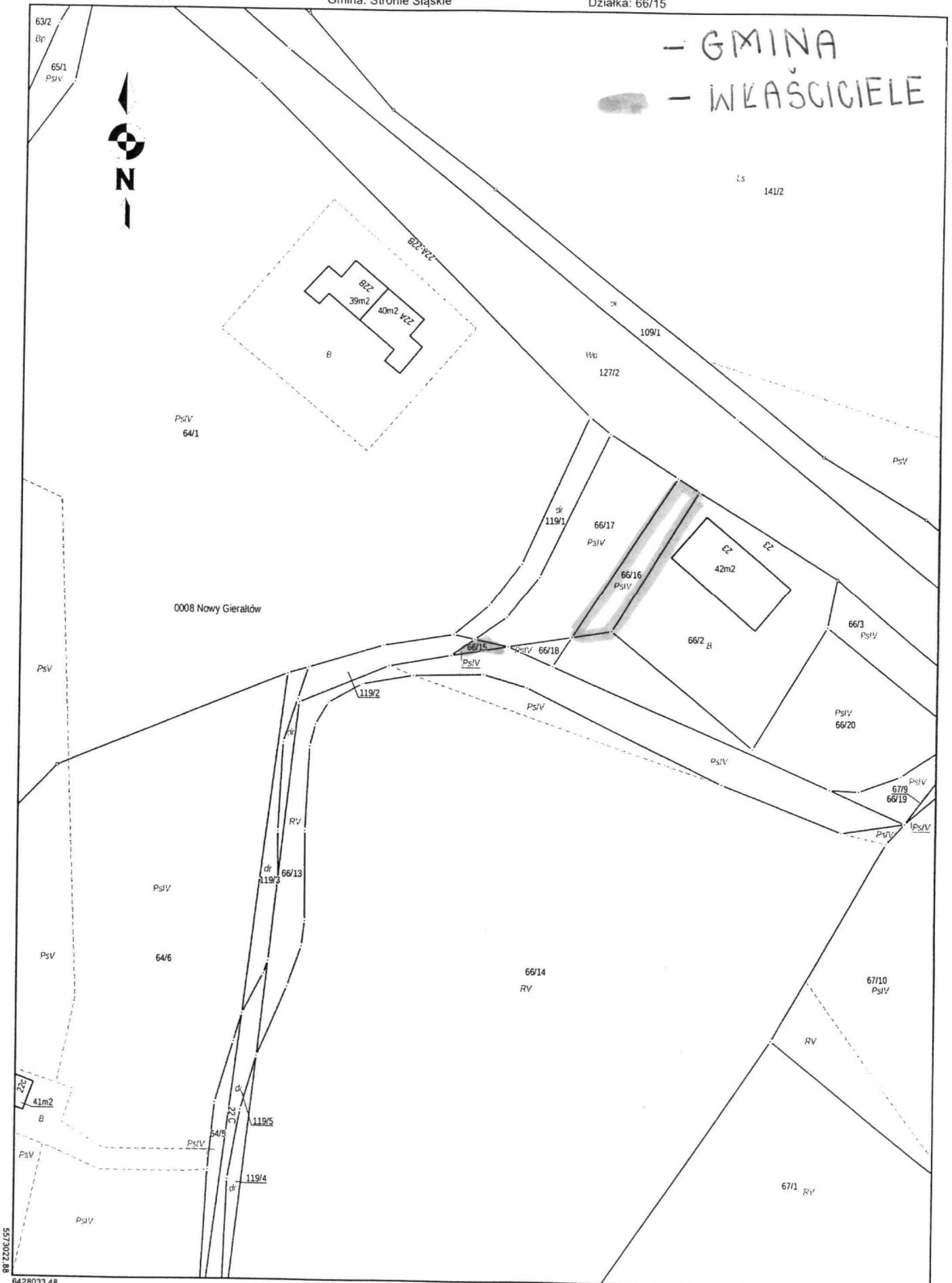
Uzasadnienie

Zamiana przez Gminę Stronie Śląskie z osobami fizycznymi nieruchomości niezabudowanych, położonych w obrębie wsi Nowy Gieraltów dotyczy uregulowania stanu prawnego nieruchomości w związku z modernizacją drogi gminnej (dojazdowej) w Nowym Gieraltowie.

Zamiana nieruchomości może być dokonane wyłącznie za zgodą Rady stosownie do przepisu § 6 ust. 3 uchwały Rady Miejskiej w Stroniu Śląskim Nr XXVII/256/05 z dnia 21 lutego 2005 r. w sprawie określenia zasad nabycia, zbycia i obciążania nieruchomości będących własnością Gminy Stronie Śląskie oraz ich wydzierżawiania i najmu na okres dłuższy niż trzy lata.

Skala 1:1000

- GMINA
- WŁAŚCICIELE



5573022.88
6428033.48