

Projekt

z dnia 15 marca 2013 r.

Zatwierdzony przez

**UCHWAŁA NR
RADY MIEJSKIEJ STRONIA ŚLĄSKIEGO**

z dnia 25 marca 2013 r.

w sprawie przystąpienia do sporządzenia miejscowego planu zagospodarowania przestrzennego terenów położonych we wsi Stary Gieraltów - gmina Stronie Śląskie

Na podstawie art.18 ust.2 pkt. 5 ustawy z dnia 8 marca 1990 roku o samorządzie gminnym (j.t. Dz. U. z 2001 r. Nr 142 , poz. 1591 ze zmianami) oraz art. 27 w związku z art. 14 ust. 1, 2, 4 ustawy 27 marca 2003 roku o planowaniu i zagospodarowaniu przestrzennym (t.j. Dz. U. z 2012 r. poz.647 ze zmianami) Rada Miejska Stronia Śląskiego uchwala co następuje :

§ 1. Przystępuje się do sporządzenia miejscowego planu zagospodarowania przestrzennego terenów położonych we wsi Stary Gieraltów – gmina Stronie Śl. zgodnie z załącznikami graficznymi nr 1, nr 2, nr 3, nr 4, nr 5, stanowiącymi integralną część niniejszej uchwały .

§ 2. Teren określony w § 1 niniejszej uchwały przeznaczony jest pod zabudowę mieszkalną, mieszkalno-pensjonatową, usługi turystyki i usługi sportu z urządzeniami towarzyszącymi i niezbędną infrastrukturą techniczną.

§ 3. Zakres ustaleń planu będzie zgodny z art. 15 ust. 2 i ust. 3 pkt 4 ustawy z dnia 27 marca 2003 roku o planowaniu i zagospodarowaniu przestrzennym (Dz.U.Nr 80, poz.717 ze zmianami).

§ 4. Wykonanie uchwały powierza się Burmistrzowi Stronia Śląskiego

§ 5. Uchwała wchodzi w życie z dniem podjęcia .

WIEŚ STARY GIERAŁTÓW - GMINA STRONIE ŚLĄSKIE

SKALA 1 : 5 000

Wyrys z mapy ewidencji gruntów

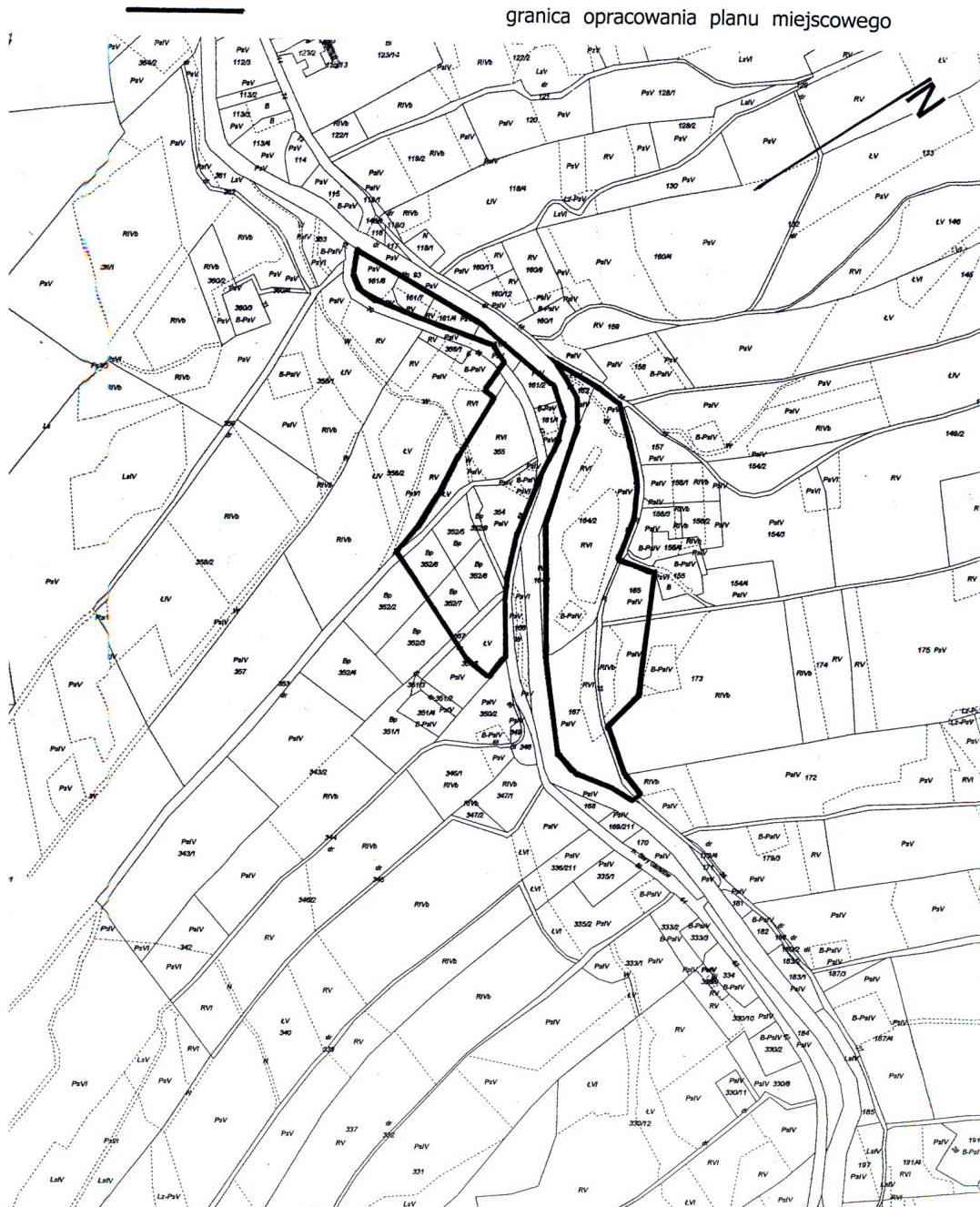
granica opracowania planu miejscowego



Załącznik Nr 2 do uchwały Nr
Rady Miejskiej w Stroniu Śląskim z dnia.....2013r.

WIEŚ STARY GIERAŁTÓW - GMINA STRONIE ŚLĄSKIE
SKALA 1 : 5 000

Wrys z mapy ewidencji gruntów

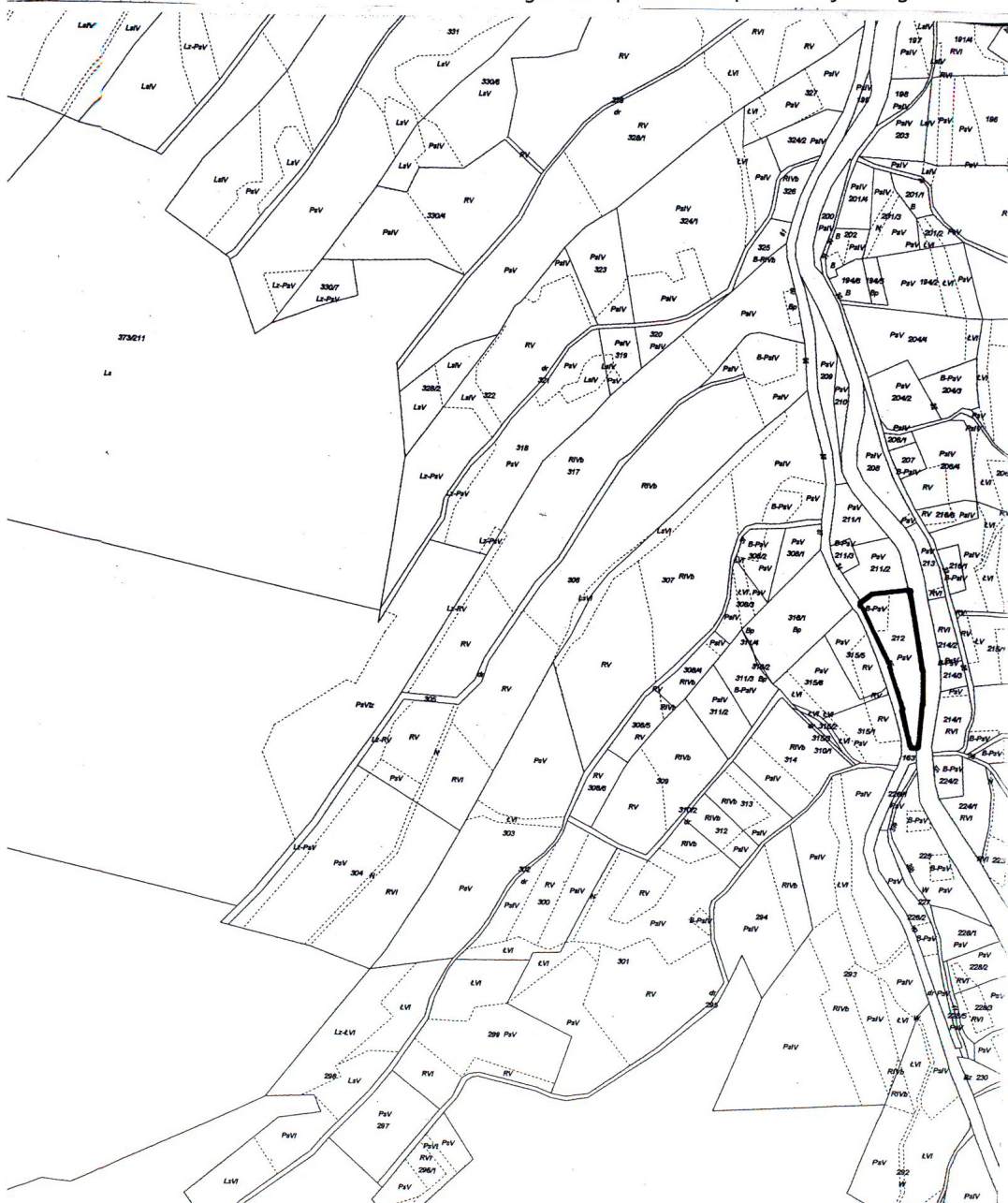


Załącznik Nr 3 do uchwały Nr
Rady Miejskiej w Stroniu Śląskim z dnia.....2013r.

WIEŚ STARY GIERAŁTÓW - GMINA STRONIE ŚLĄSKIE
SKALA 1 : 5 000

Wrys z mapy ewidencji gruntów

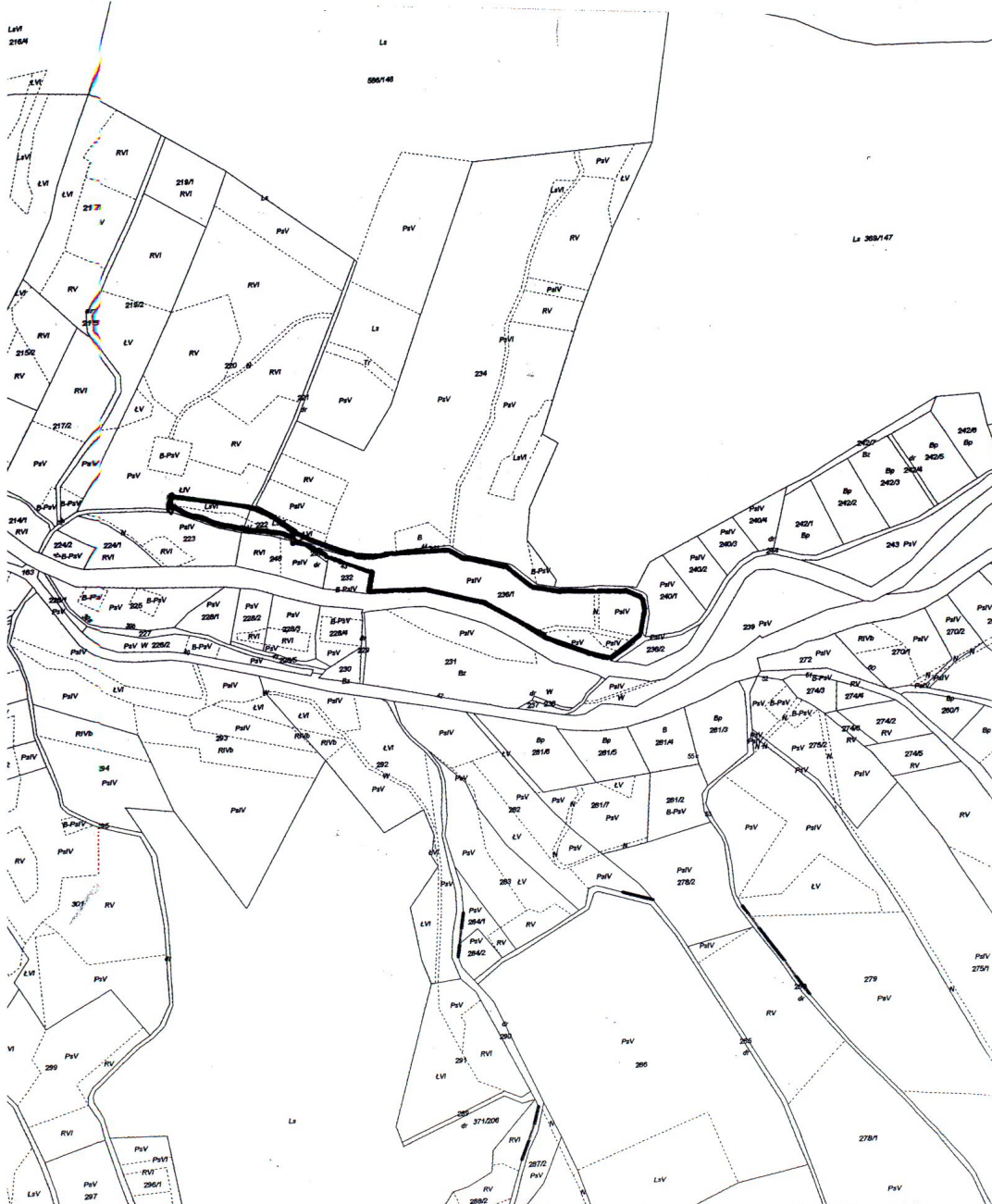
granica opracowania planu miejscowego



WIEŚ STARY GIERAŁTÓW - GMINA STRONIE ŚLĄSKIE
SKALA 1 : 5 000

Wyrys z mapy ewidencji gruntów

granica opracowania planu miejscowego

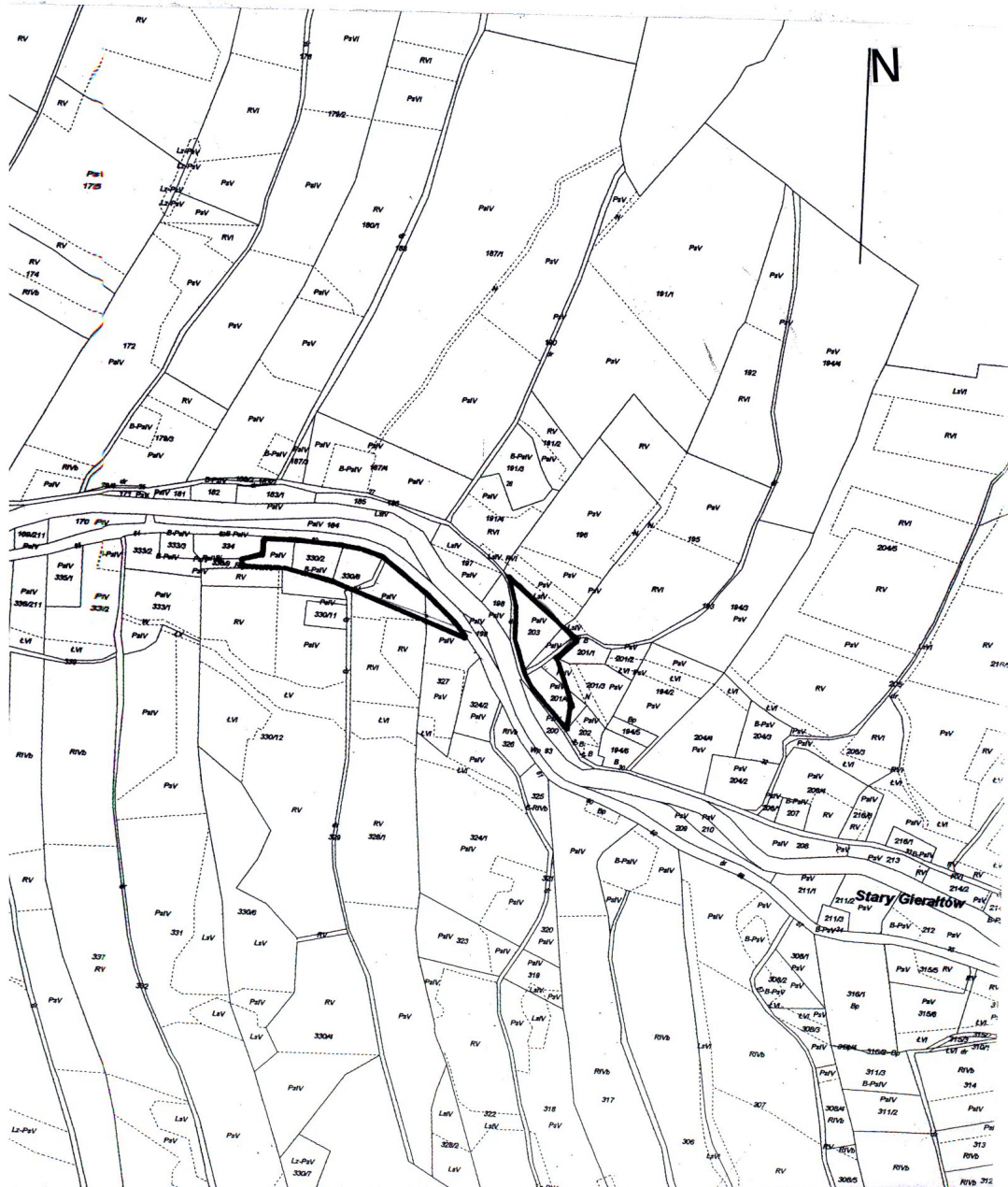


Załącznik Nr 5 do uchwały Nr
Rady Miejskiej w Stroniu Śląskim z dnia.....2013r.

WIEŚ STARY GIERAŁTÓW - GMINA STRONIE ŚLĄSKIE
SKALA 1 : 5 000

Wyrys z mapy ewidencji gruntów

granica opracowania planu miejscowego



Uzasadnienie

w sprawie przystąpienia do sporządzenia miejscowego planu zagospodarowania przestrzennego terenu położonego we wsi Stary Gieraltów - gmina Stronie Śląskie

Zgodnie z przepisami przytoczonymi na wstępie uchwały, Rada Miejska podejmuje uchwałę o przystąpieniu do zmiany miejscowego planu zagospodarowania przestrzennego zatwierdzonego Uchwałą nr XVII/126/12 Rady Miejskiej w Stroniu Śląskim z dnia 27 lutego 2012 r., po wykonaniu przez Burmistrza Stronia Śląskiego m. in. analiz dotyczących zasadności przystąpienia do sporządzenia planu i stopnia zgodności przewidywanych rozwiązań z ustaleniami studium uwarunkowań i kierunków zagospodarowania przestrzennego.

Konieczność sporządzenia zmiany miejscowego planu zagospodarowania przestrzennego wsi Stary Gieraltów nastąpiła po przeprowadzeniu szczegółowych analiz ww. Planu miejscowego oraz zaistniałych nowych uwarunkowaniach. Ustalenia obowiązującego planu uległy częściowej aktualizacji w związku ze zmianą ustawy Prawo Wodne, a w szczególności ze zmianą obszarów bezpośredniego zagrożenia powodziowego i ustaleniami dotyczącymi zalewu historycznego.

Planowane zagospodarowanie obszaru objętego projektem zmiany planu będzie zgodne z zapisami studium uwarunkowań i kierunków zagospodarowania przestrzennego Miasta i Gminy Stronie Śl.

Opracowanie planu dla wsi w obszarze Gminy w skali zgodnej z ustawą ułatwi politykę przestrzenną gminy.

Podjęcie zatem uchwały o przystąpieniu do sporządzenia zmiany miejscowego planu zagospodarowania przestrzennego jest kontynuacją polityki przestrzennej gminy, wynikającej z ustaleń studium, która pozwala na stworzenie podstaw inwestycyjnych na tym terenie.