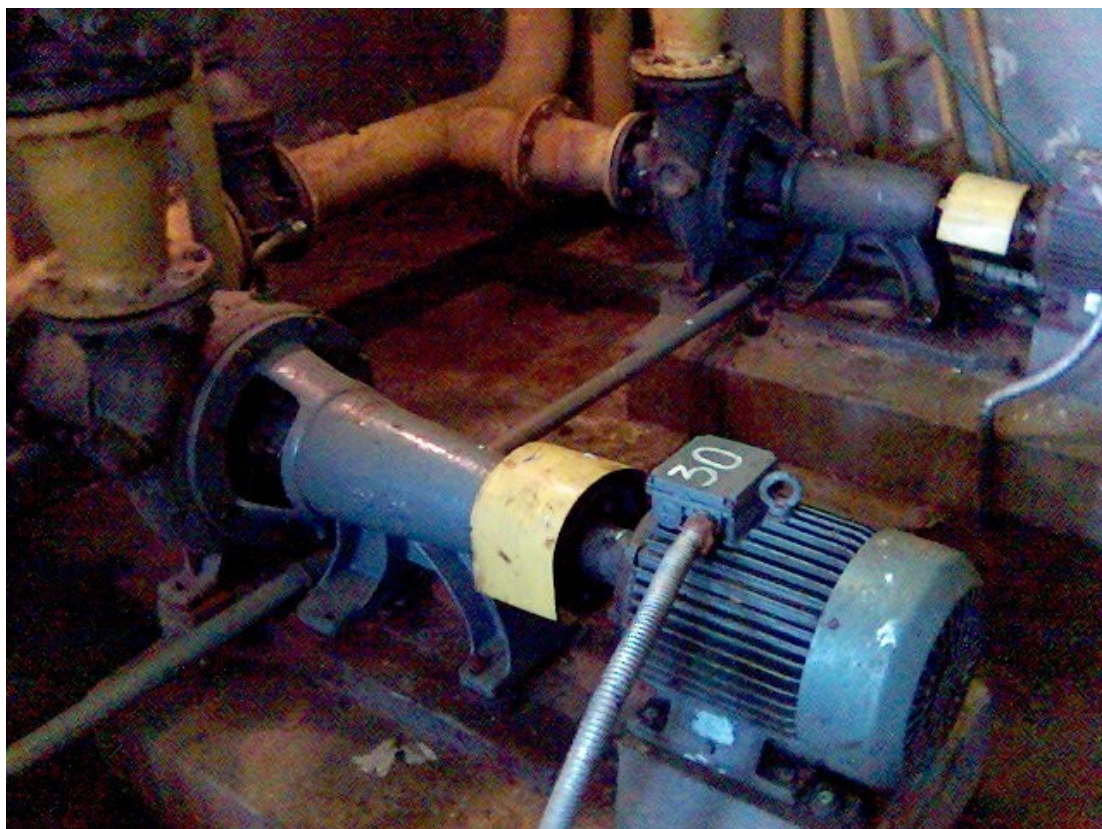


## Stan techniczny urządzeń na oczyszczalni w Stroniu Śląskim

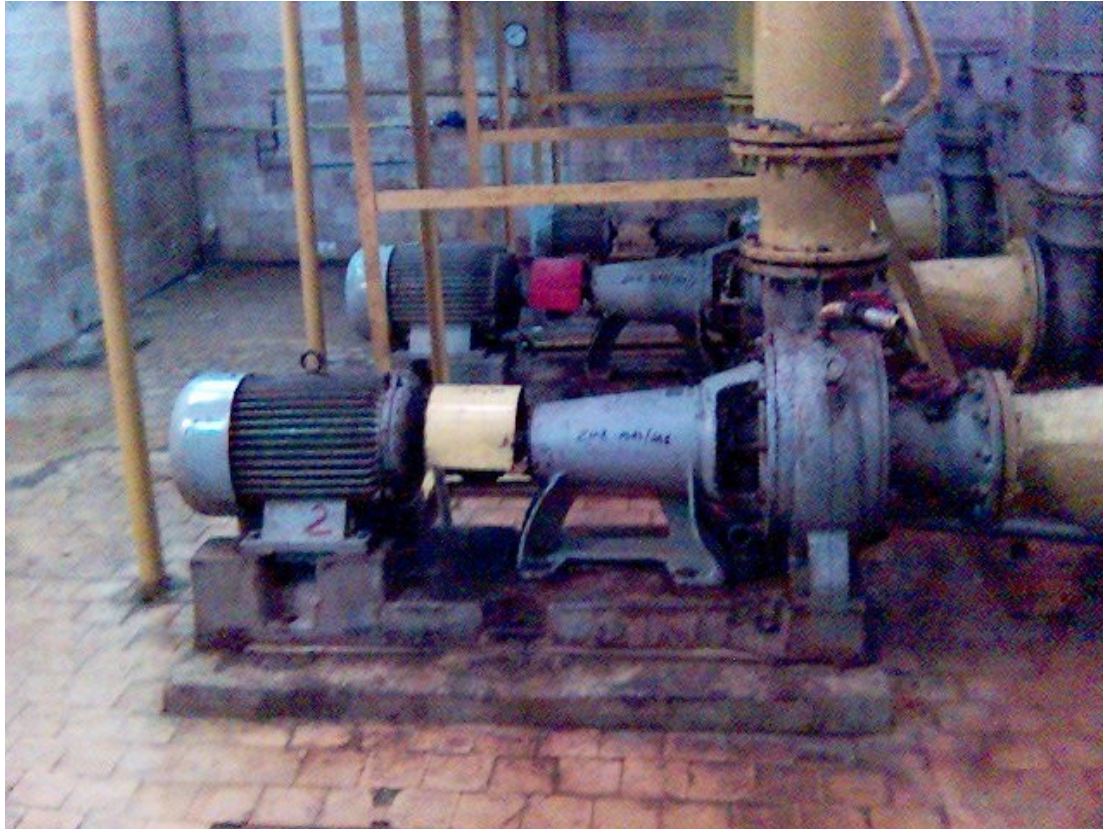


a) krata płaska, mechaniczna



b) pompownia osadów





c) pompownia ścieków - pompy typu Z2K (Białogon)



d) pompownia ścieków - galeria zasuw



## Stan techniczny betonu na oczyszczalni ścieków w Stroniu Śląskim



a) korona reaktora biologicznego



b) ściana zewnętrzna reaktora biologicznego