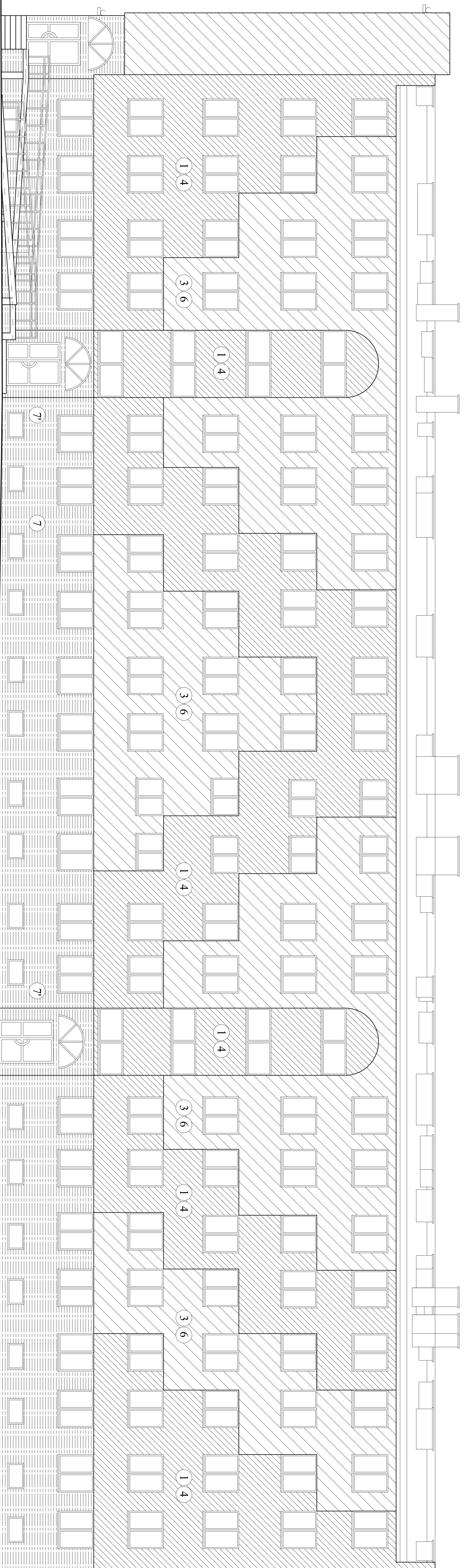


ELEWACJA POŁUDNIOWO-WSCHODNIA



LEGENDA WG RYS. 8/17

Projektant:		Adres:	
Projekt: 57-530 Stronie Śląskie, ul. Żelazna 5			
Miejscowość: Stronie Śląskie			
Data: 2024			
Autor projektu: mgr inż. Michał Irena			
Wykonawca: mgr inż. Michał Irena			
Sprawdzający: mgr inż. Michał Irena			
Opis: Elewacja południowo-wschodnia			
Skala: 1:100			
Temat rysunku: ELEWACJA POŁUDNIOWO - WSCHODNIA			