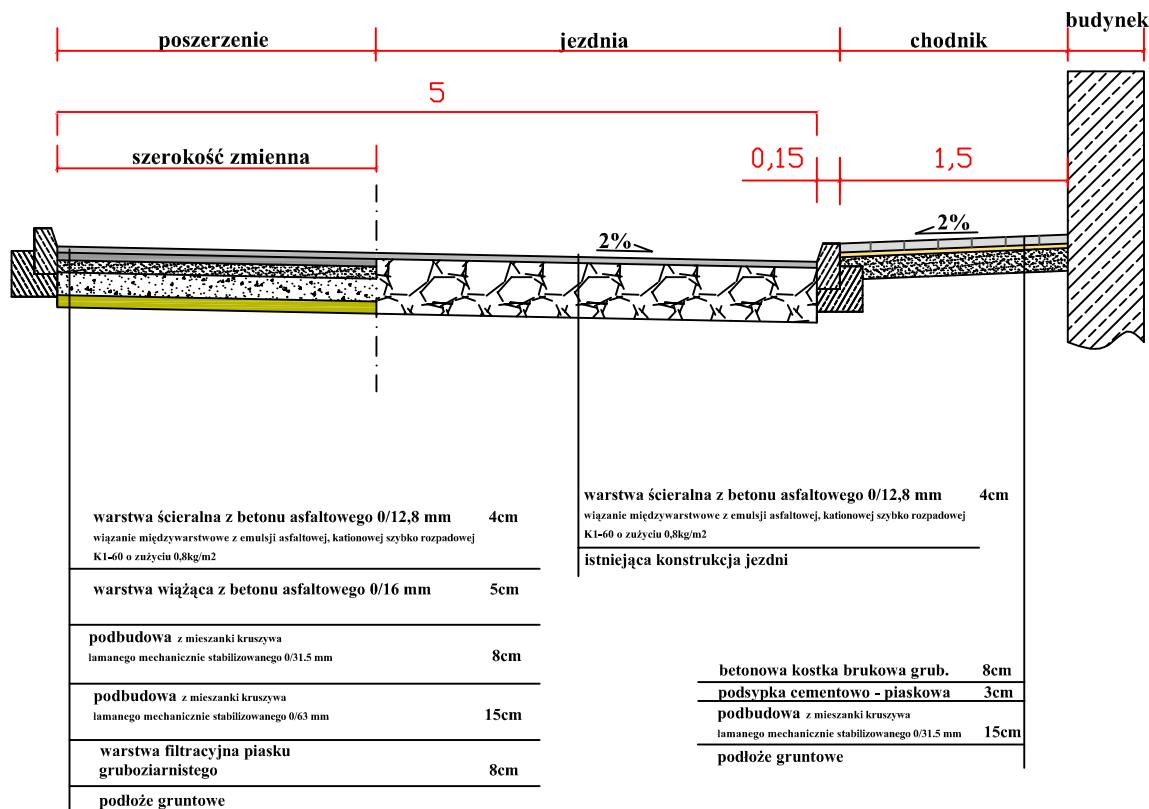


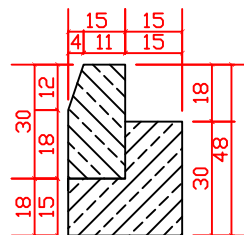
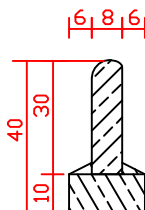
PRZEKRÓJ POPRZECZNY A-A

konstrukcja nawierzchni jezdni i chodnika skala 1:50



krawężnik betonowy 15x30
na ławie z oporem z bet. C12/15
skala 1:10

szczegół obrzeża 8x30
na ławie bet C12/15
skala 1:20



| | | |
|----------|--|------------------------|
| Obiekt | Modernizacja drogi gminnej ul. Górnej w miejscowości Stronie Śląskie | SKALA 1:50 |
| Studium | Projekt przebudowy - branża drogowa | DATA 07.2011r. |
| Tytuł | Przekrój konstrukcyjny A-A | |
| Investor | Urząd Miejski w Stroniu Śląskim ul. Kościuszki 55, 57-550 Stronie Śląskie | Nr rysunku 4 |
| wykonal: | mgr inż. Łukasz Dobosz | |