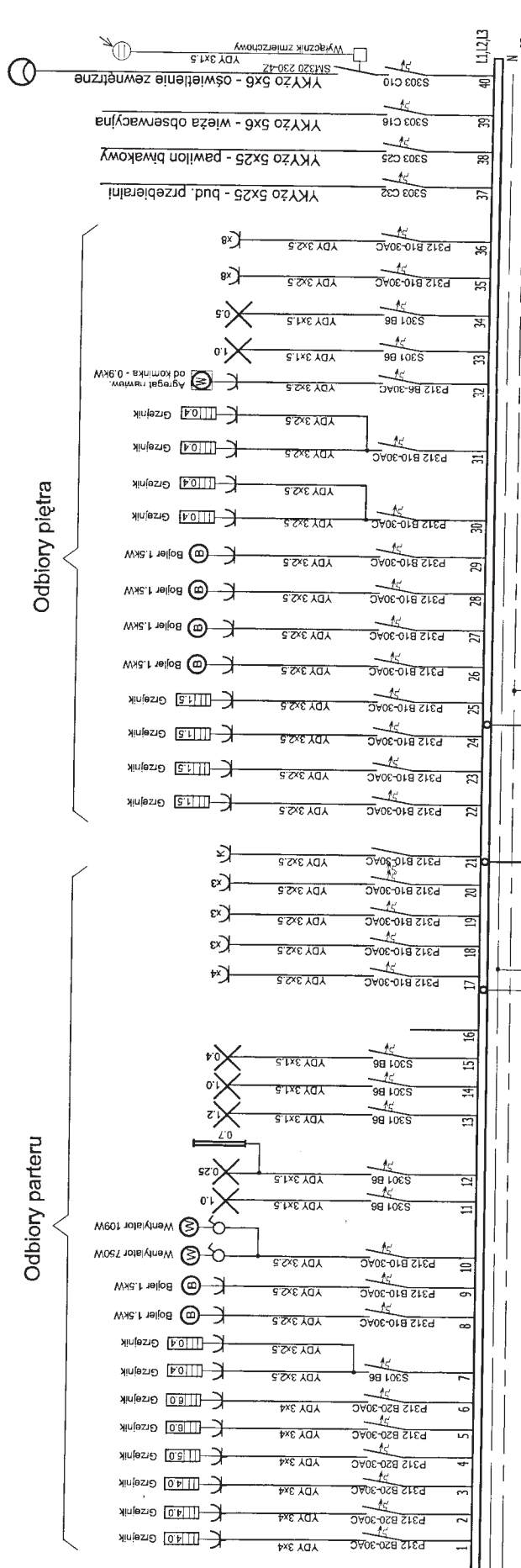


Tablica główna TG (rozdzielnica wstępowa 2 x Ekinoxe TX 4x18)



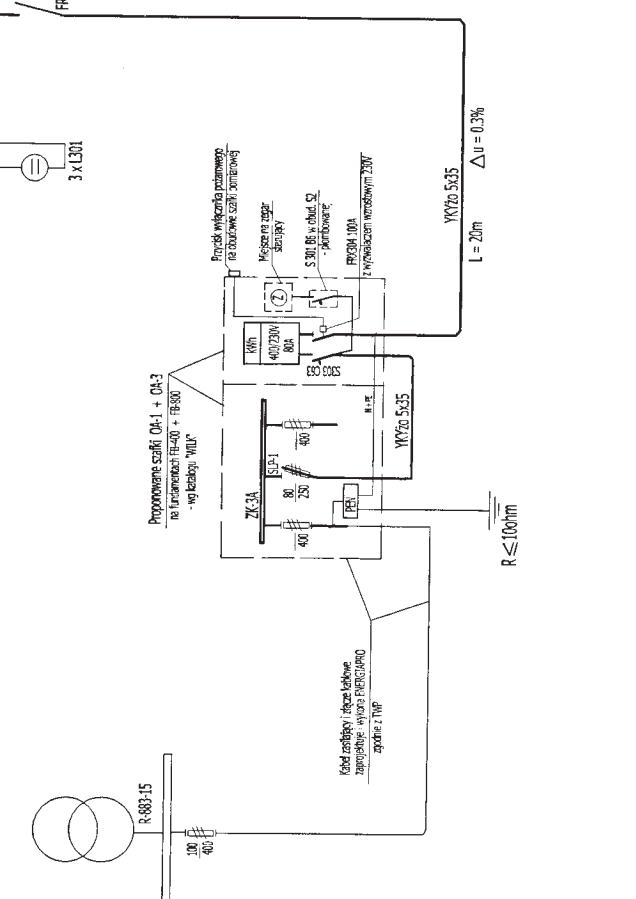
ZESTAWIENIE MOCY					
L.p.	Rodzaj odbioru	Pi	kz	Ps	
1	Oświetlenie	6.1	0.8	4.9	
2	Gniazda wtykowe	8.0	0.3	2.4	
3	Odb. grzejne	46.4	0.4	18.6	
4	Tabl. T 1	29.5	-	12.7	
5	Tabl. T 2	8.9	-	4.1	
6	Oświetl. terenu	2.4	0.8	1.9	
	RAZEM	101.3		44.6	

SAMOCZYNNIE WYŁĄCZENIE ZASILANIA
TN-S

57-501

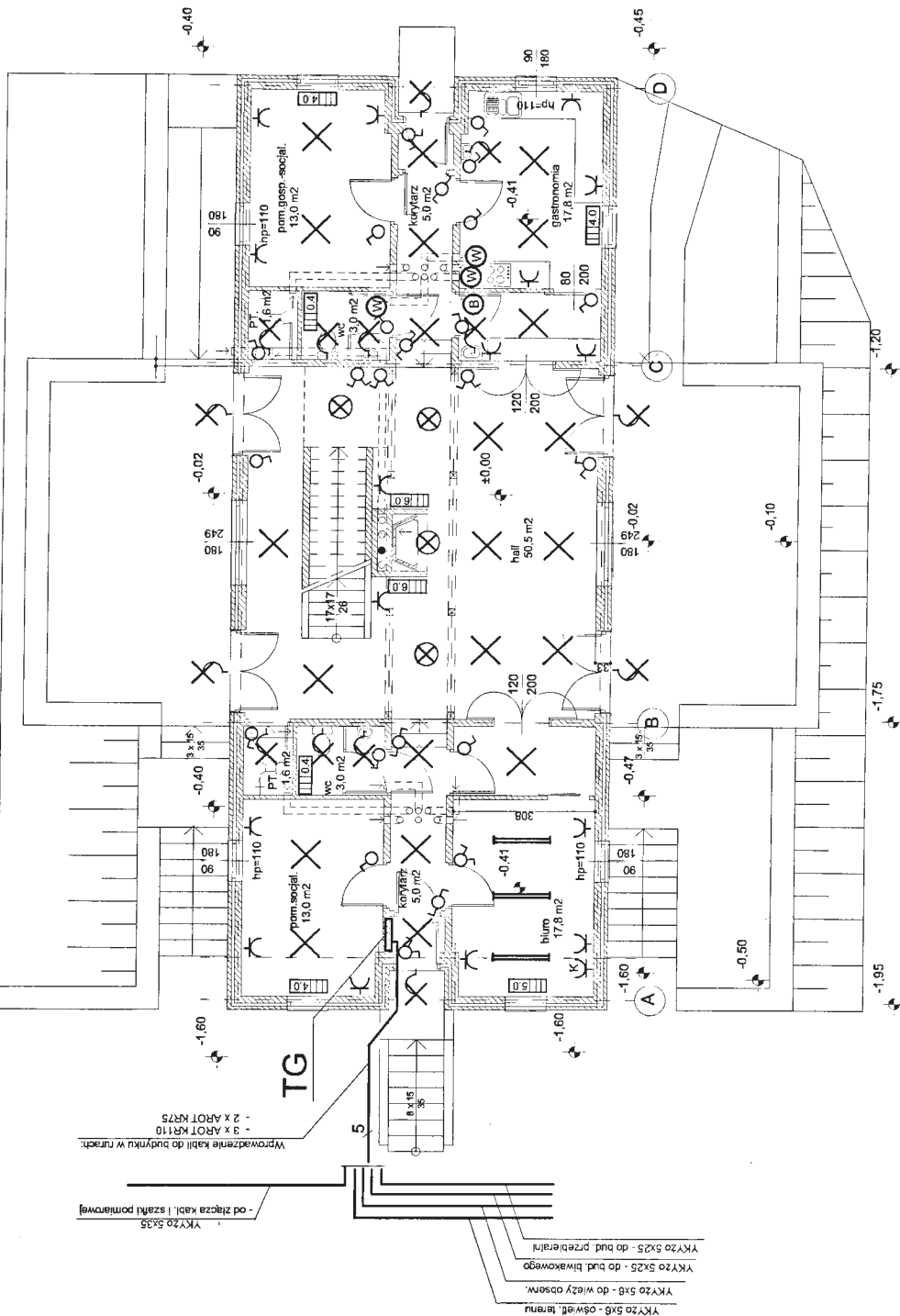
Turystyczne zagospodarowanie zbiornika i terenu w Starej Morawie

obiekt	BUDYNEK GŁÓWNY - nr 1		
adres	Dzielnica nr 279/8 Stara Morawa, gmina Stronie Śl.		
nazwa rysunku	Projekt budowlany INST. ELEKTRYCZNE		
Projektant	Schemat zasilania i instalacji Skala		
Sprawdzający	inż. Stefan Papiński	upr. 40274/M/m	wzrost 2005
	mgr inż. Grzegorz Szymański	upr. 16410/PUW	nr rys. 1 E



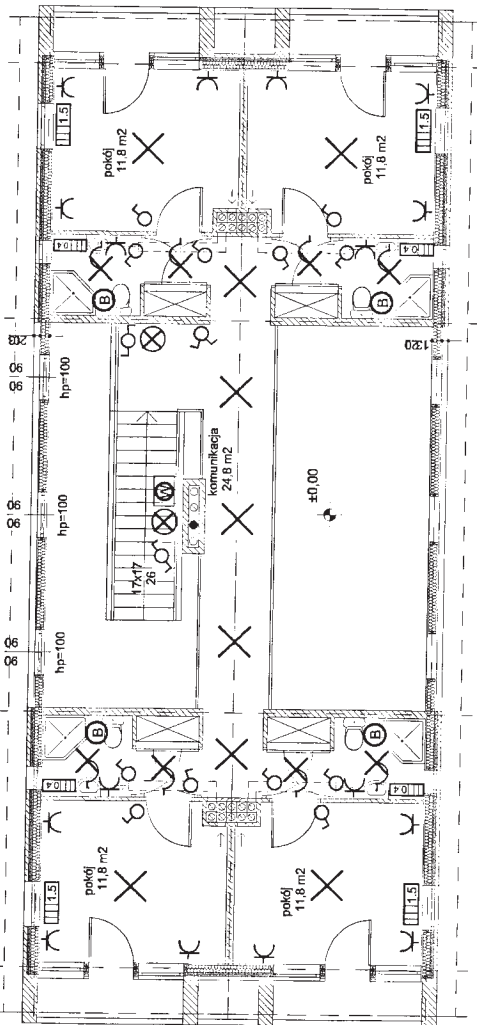
OZNACZENIA:

- Oprawa jarzeniowa zwieszakowa 2x35W
- Oprawa żarowa zwieszakowa 100W
- Oprawa żarowa plafoniera 2x60W
- Oprawa żarowa ścienna, szersza 60W
- Gniazdo wtyk 2x10A2z - w pokojach pł podwójne, w łazienkach i w kuchni szczerbie
- Gniazdo wtyk 2x10A2z - w biurze - obwód dla komputera
- Wyłącznik 1-bieg, pł. 6A
- Przełącznik świecznik, pł. 6A
- Przełącznik schodowy pł. 6A
- Bojler 1.5kW, 230V
- Wentylatory: 2xVC - 28W, 230V - okna kuchenne - 250W, 230V - wypiew z kuchni - 103W, 230V
- Grzejnik o mocy 4.0kW
- Grzejnik o mocy 0.4kW



STAROSTWO POWIATOWE
w Kłodzku
Oddział Zoningowy
ul. Sienkiewicza 6
57-500 Bystrzyca Kłodzka

Turystyczne zagospodarowanie zbiornika i terenu w Starej Morawie	
obiekt	BUDYNEK GŁÓWNY - nr 1
adres	Działka nr 279/8 Stara Morawa, gmina Stronie Śl.
nazwa rysunku	Rzut przyziemia
Projektant	inż. Sławian Perlicki
Sprawdzający	mgr inż. Grzegorz Szymanski
Projekt budowlany INST. ELEKTRYCZNE	
Skala: 1:100	
wzrzesień 2005	
nr rys. 2 E	



OZNACZENIA:

- ⊗ Oprawa żarowa zwieszakowa 100W
- ⊗ Oprawa żarowa plafoniera 2x60W
- ⊗ Oprawa żarowa ścienna, szczelina 60W
- ⊗ Światło punktowe 2x100W w pokojach pt podwójne, w łazienkach i w kuchni i łazienkach
- ⊗ Wyłącznik 1 bieg, pt. 6A
- ⊗ Przełącznik świecznik, pt. 6A
- ⊗ Przełącznik schodowy pt. 6A
- ⊗ Bateria 1.5kW, 230V
- ⊗ Grzejnik o mocy 4.0kW
- ⊗ Grzejnik o mocy 0.4kW
- ⊗ Wentylator ogrzew. kominkowego 0.9kW, 230V

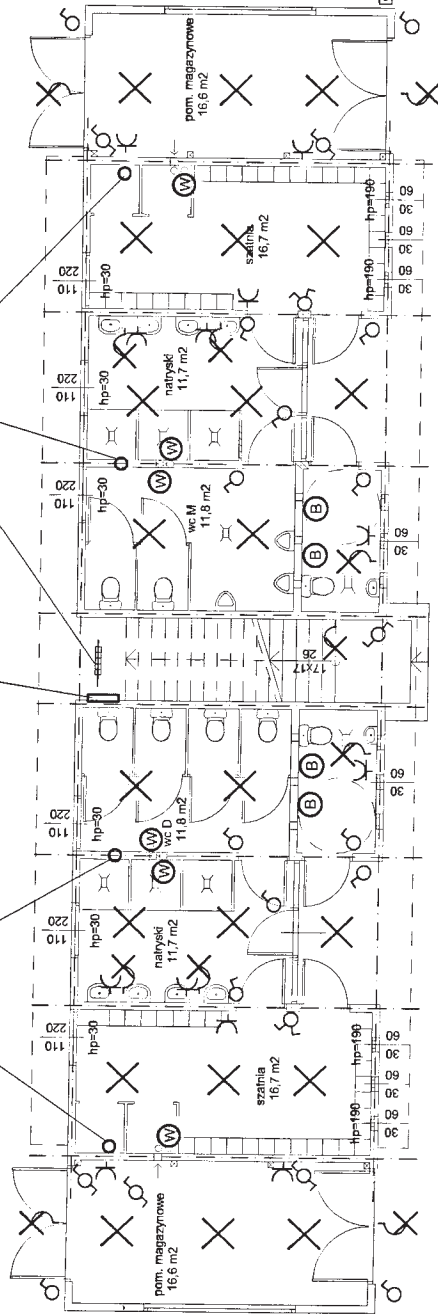
STANOWISKO PROJEKTANTA
 Oddechniowy
 ul. Słowackiego 6
 57-500 Buzów, pow. Kłodzka

Turyistyczne zagospodarowanie zbiornika i terenu w Starej Morawie	
obiekt	BUDYNEK GŁÓWNY - nr 1
adres	Działka nr 279/8 Stara Morawa, gmina Stronie Śl.
nazwa rysunku	Rzut piętrowy
Projektant	inż. Stefan Pierfinski
Sprawdzający	inż. Grzegorz Szymański
	inż. 40274/Wm
	inż. 184/01/DUW
	Projekt budowlany INST. ELEKTRYCZNY
	Skala: 1:100
	wrzesień 2005
	nr rys. 3 E

Tabl. T1

Przewody grzejne - zabezpiecz instal. wod.-kan.

Przewody grzejne - zabezpiecz instal. wod.-kan.

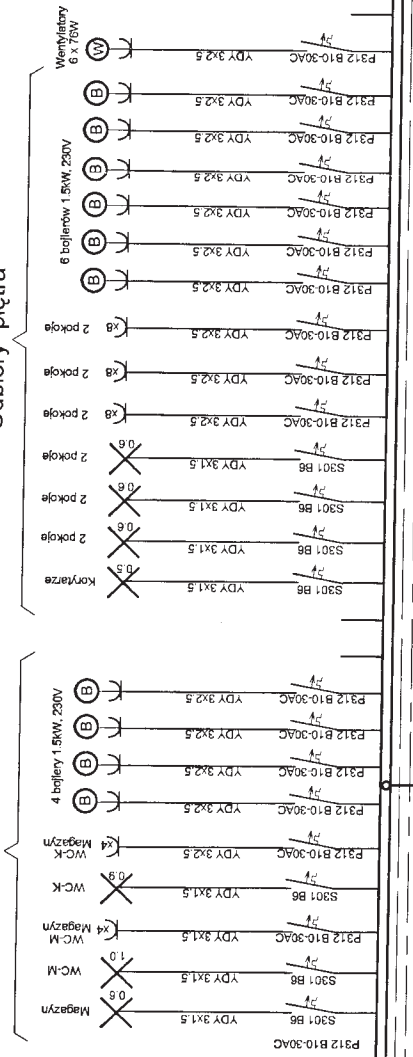


OZNACZENIA:

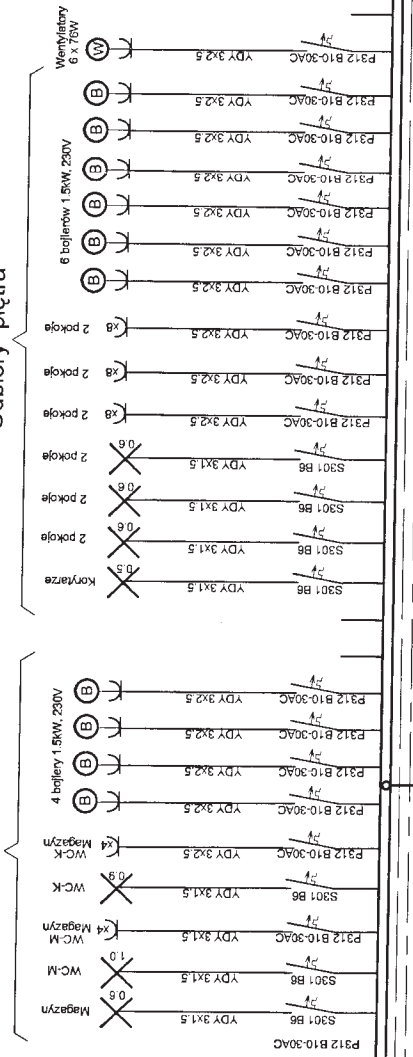
- X Oprawa żarowa zwieszakowa 100W
- X Oprawa żarowa ścienna, szczeżelna 60W
- Y Gniazdo VNK 2x10A/2, w pokłach ot podwójne, w łazienkach i w natryskach szczelnie
- W Wyłącznik 1-bieg, pt. 6A
- W Przełącznik świecznik, pt. 6A
- W Przełącznik schodowy pt. 6A
- B Bojler 1.5kW, 230V
- W Wentylatory - 6 x 75W, 230V
- Przewód grzejny na instalacji wodnej

Przyrządek wyłącznika pożarowego

Odbiory parteru

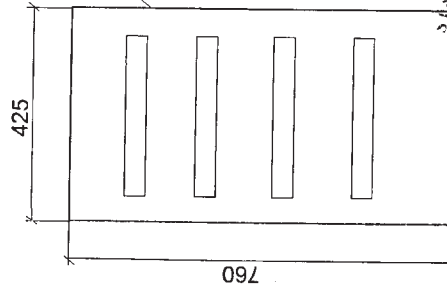


Odbiory piętra



Tabl. T1

Tablica Ekinoxe TX 4x18



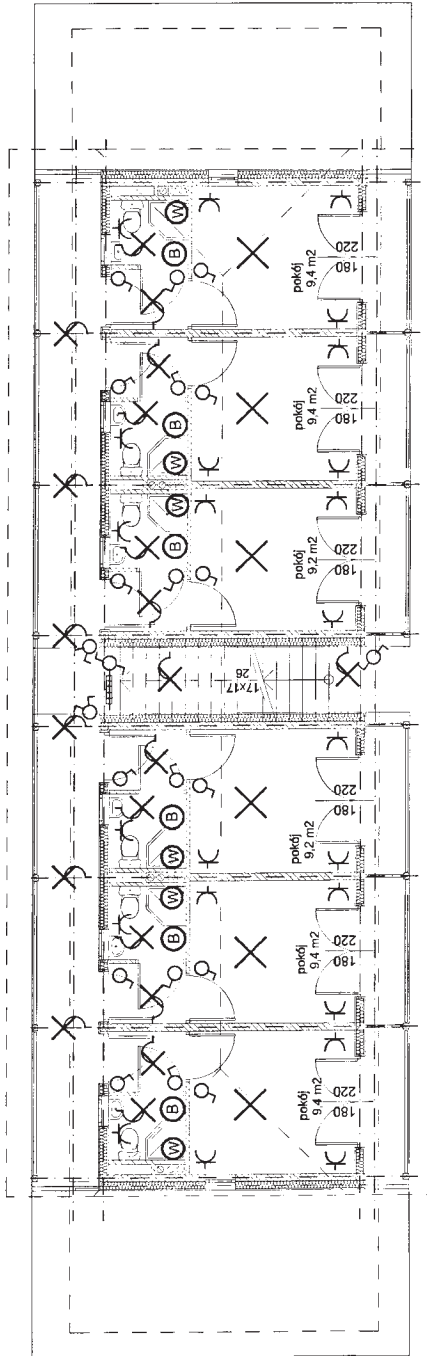
TG

Przyrządek wyłącznika pożarowego




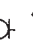
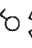
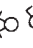



ZESTAWIENIE MOCY					
L.p.	Rodzaj odbioru	Pi	kz	Ps	Ps
1	Oświetlenie	4.8	0.8	3.8	
2	Gniazda wtykowe	9.6	0.3	2.9	
3	Odb. grzejne	15.0	0.4	6.0	
RAZEM		29.5			12.7

SAMOCZYNNIE WYŁĄCZENIE ZASTLANIA
TN-S
 WYKONANO PRZEZ
 BIURO PROJEKTOWE
 PRZEKAZAŁ
 37-500
 Białystok, Kłodzka

Turystyczne zagospodarowanie zbiornika i terenu w Starej Morawie	
obiekt	BUDYNEK PRZEBIERALNI - nr 2
adres	Działka nr 279/6 Stara Morawa, gmina Stronie Śl.
nazwa rysunku	Rzut przyziemia
Projektant	inż. Stefan Penifiski
Suprawdzający	mgr inż. Grzegorz Szymanski
Inst. ELEKTRYCZNE	Przebieg budowlany
Skala: 1:100	nr. 40274/Wm
nr rys. 5 E	wzrzesień 2005



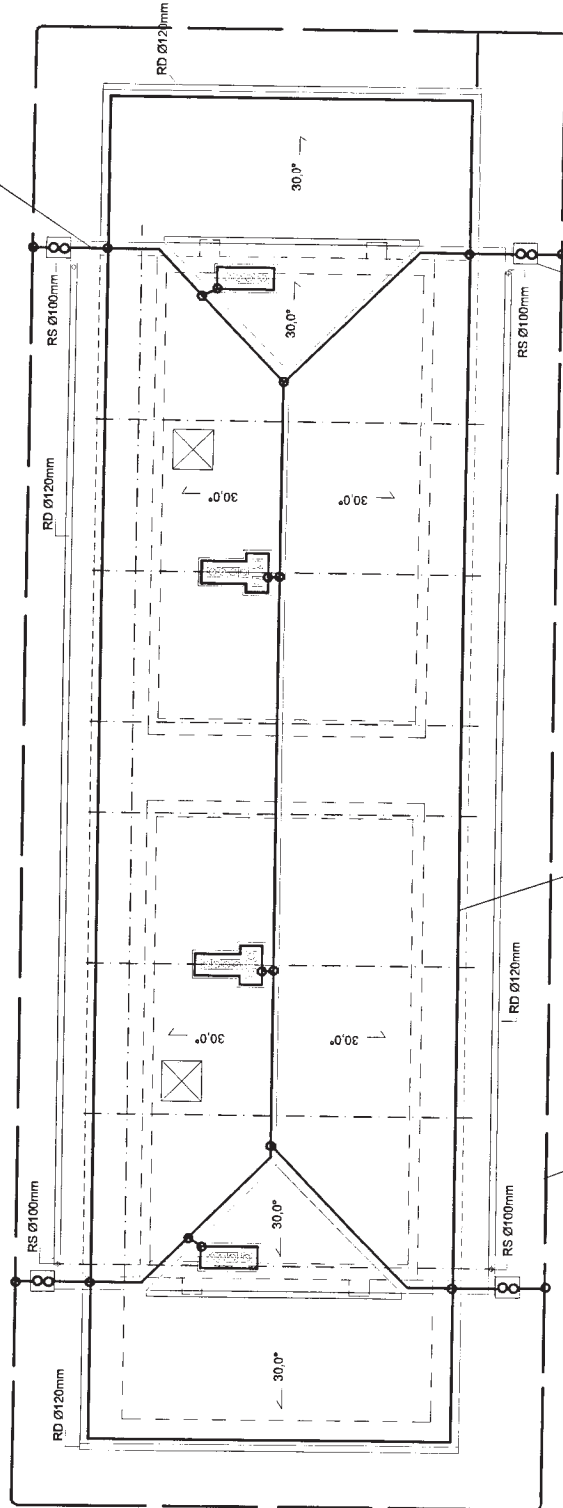
OZNACZENIA:

-  Oprawa żarowa zwieszakowa 100W
-  Oprawa żarowa ścienna, szczelna 60W
-  Grzałka wtyk 2x10AZ - w pokojach pt podwójne, w łazienkach 1 w kuchni szczelna
-  Wyłącznik 1-bieg pt 6A
-  Przełącznik świecznik pt 6A
-  Przełącznik schodowy pt 6A
-  Bojler 1.5kW 230V
-  Wentylator 28W 230V - zasilany z oświetleniem
-  Przewód grzewczy na instal. wodnej

STARSZY PROJEKTANT
WŁADYSŁAW KWIATKOWSKI
 Oddział Projektowy
 ul. Słowackiego 6
 57-500 Bystřyca Kłodzka

Turystyczne zagospodarowanie zbiornika i terenu w Starej Morawie	
obiekt	BUDYNEK PRZEBIERALNI - nr 2
adres	Dzielnica nr 279/8 Stara Morawa, gmina Stronie Śl.
nazwa rysunku	Rzut piętra
Projektant	inż. Stefan Perfiński
Sprawdzający	inż. Grzegorz Szymański
	Projekt budowlany INST. ELEKTRYCZNE
	Skala: 1:100
	upr. 40274W/m
	wrzesień 2005
	upr. 16401DUW
	nr rys. 6 E

W miejscach dużego ruchu ludzi przewód odprowadzający winien być osłonięty rurką izolacyjną

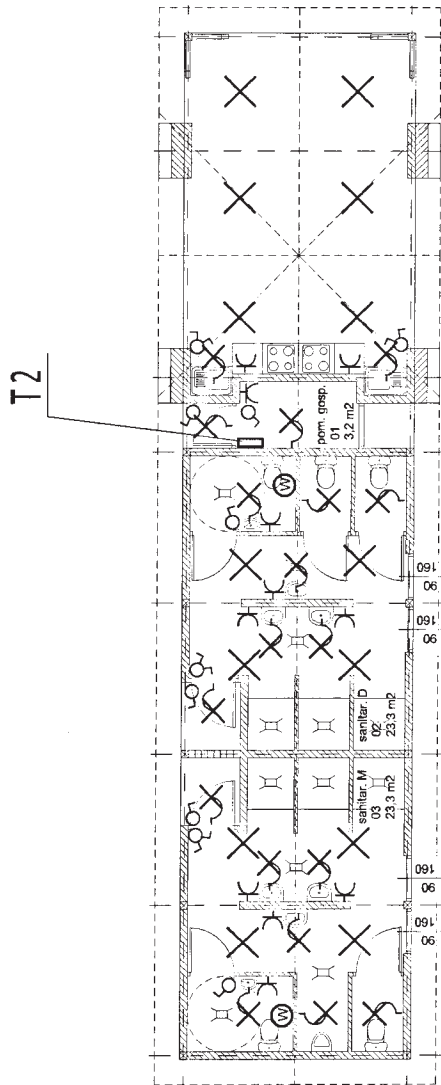


UWAGI:

1. Zwody poziome niskie oraz przewody odprowadzające wykonać z drutu $\varnothing 8\text{mm}$
2. Uziom otokowy wykonać z taśmy stal. ocynk. 25x4mm
3. Instalację wykonać z wykorzystaniem osprzętu firmy ELKO-BIS i studzienek kontrolnych typu GALMAR

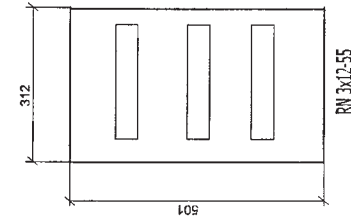
WYKONAWCA
WYKONAWCA
 Oddział Elektroinstalacyjny
 ul. Sienkiewicza 6
 57-500 Łask

Turystyczne zagospodarowanie zbiornika i terenu w Starej Morawie	
obiekt	BUDYNEK PRZEBIERALNI - nr 2
adres	Dziąłka nr 279/8 Stara Morawa, gmina Stronie Śl.
nazwa rysunku	Rzut dachu - instalacja odgromowa
Projektant	inż. Stefan Pielinski
Sprawdzający	mgr inż. Grzegorz Szymański
	lpr. 40274/Mn
	lpr. 164/01/DUM
	Skala: 1:100
	Projekt budowlany INST. ELEKTRYCZNE
	wrzesień 2005
	nr rys. 7 E

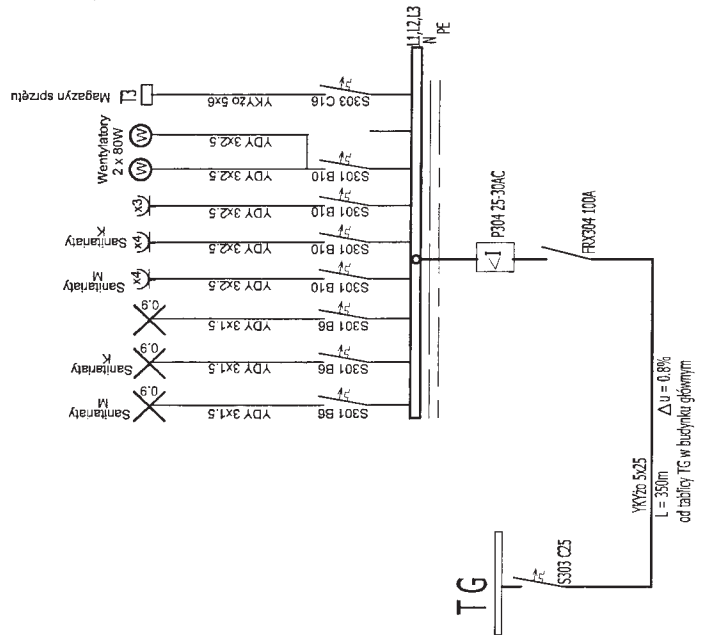


OZNACZENIA:

- ✕ Oprawa żarowa zwieszakowa 100W
- ✕ Oprawa żarowa ścienna, szczelna 60W
- ⊕ Gniazdo wtyk. 2x10A/2 - szczelne
- ⊖ Wyłącznik 1-bieg. pt. 6A
- ⊖ Przełącznik świetlny pt. 6A
- ⊖ Wentylatory - 80W, 230V



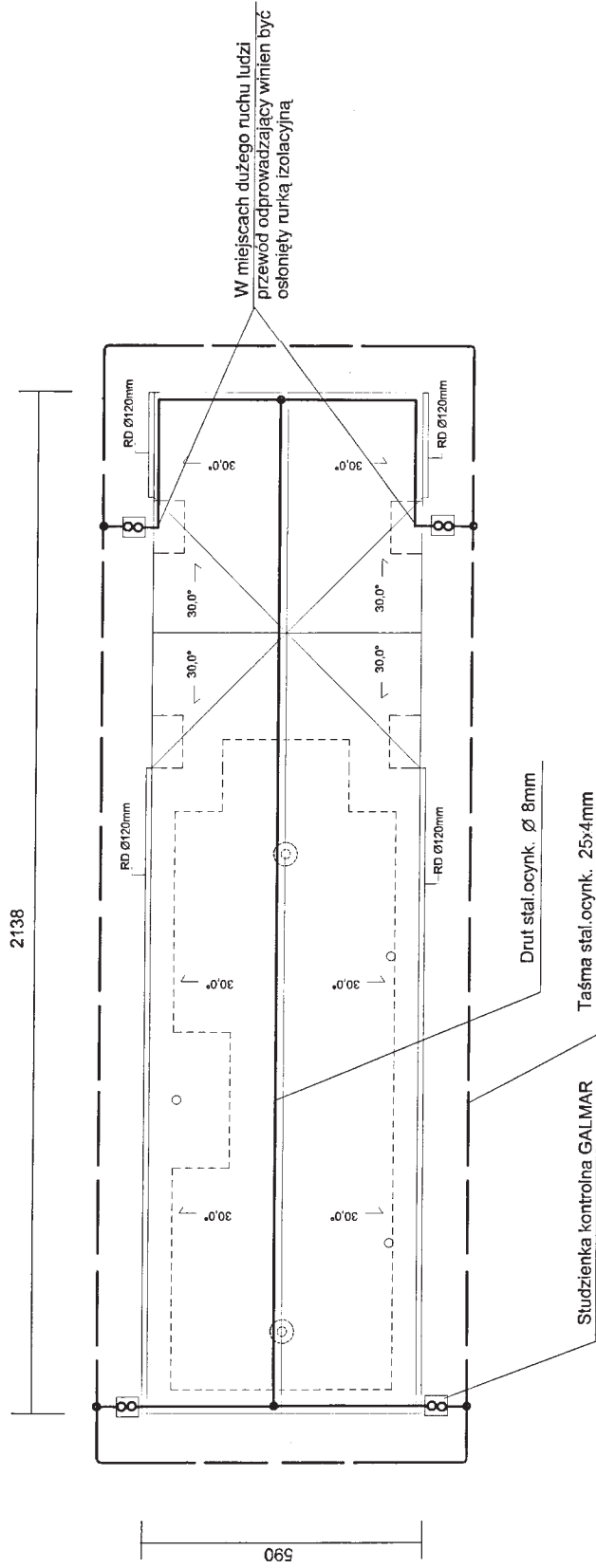
T2



ZESTAWIENIE MOCY				
L.p.	Rodzaj odbioru	Pl	kz	Ps
1	Oświetlenie	2.7	0.8	2.2
2	Gniazda wtykowe	6.0	0.3	1.8
3	Wentylacja	0.2	0.5	0.1
RAZEM		8.9		4.1

Odbiorca: **STANISŁAW KŁOS**
SAMOCZYNNIE WYŁĄCZENIE ZASILANIA
TN-S
 ul. Skarżyska 6
 27-500 Byszewka Kiełtyś

Turystyczne zagospodarowanie zbiornika i terenu w Starej Morawie	
obiekt	PAWILON POLA BIWAKOWEGO - nr 3
adres	Działka nr 279/6 Stara Morawa, gmina Stronie Śl.
nazwa rysunku	Rzut przyziemia
Projektant	inż. Stefan Perłowski
Sprawdzający	mgr inż. Grzegorz Szymański
	lipr. 4027/14/Wm
	lipr. 16/4/07/001/W
	wrzesień 2015
	nr rys. 8 E



W miejscach dużego ruchu ludzi przewód odprowadzający winien być osłonięty rurką izolacyjną

UWAGI:

1. Zwody poziome niskie oraz przewody odprowadzające wykonać z drutu $\varnothing 8\text{mm}$
2. Uziom otokowy wykonać z taśmy stal. ocynk. 25x4mm
3. Instalację wykonać z wykorzystaniem osprzętu firmy ELKO-BIS i studzienek kontrolnych typu GALMAR

Główny projektant
 W. STRONIEŚ
 ul. SIKAWA 6
 57-500 Byszczycza Kłodzka

Tunistyczne zagospodarowanie zbiornika i terenu w Starej Morawie	
obiekt	PAWILON POLA BIWAKOWEGO - nr 3
adres	Działka nr 279/8 Stara Morawa, gmina Stronie Śl.
nazwa rysunku	Rzut dachu - instalacja odgromowa
Projektant	inż. Stefan Perfiński
Sprawdzający	mgr inż. Grzegorz Szymański
Inst. Elektryczne	INST. ELEKTRYCZNE
Skala	Skala: 1:100
Przebieg	lpr. 40274/W/m
Wzrost	wrzesień 2005
nr rys.	nr rys. 9E

