

Istniejąca studzienka S0 jest typu TEGRA o średnicy 1000mm z kłosem przepływowym (bez dopływów bocznych). Należy w miejsce istniejącej TEGRY o 1000 wstawić nową studzienkę typu TEGRA o średnicy 600mm z kłosem zbiornym DN 250/250/250/250. Jeden dopływ zasłonięty, a do drugiego wstawić kolano klasy S o 250 / 15' - tu nastąpi włączenie projektowanego kanału PCV o 250).

**MAPA SYTUACYJNO - WYSOKOŚCIOWA  
DO CELÓW PROJEKTOWYCH  
SKALA 1:500**

woj.: dolnośląskie  
pow.: Wrocław  
jedn. ewid.: Miasto Starego Śląska  
obr.: STROKIE ŚLĄSKIE  
działki: 521, 522, 515, 516, 517, 518,  
528, 529, 524, 525, 526, 527,  
528, 529/1, 529/2, 529/3, 530/1,  
530/2, 531, 541, 745, 746

Nr KERG 0601-1/2005

Granice prawne

Stworzono dnia 01.03.2005 r.  
na podstawie mapy zasadniczej  
AM: 483.113.0914, 483.113.0922,  
483.113.0934, 483.113.1412

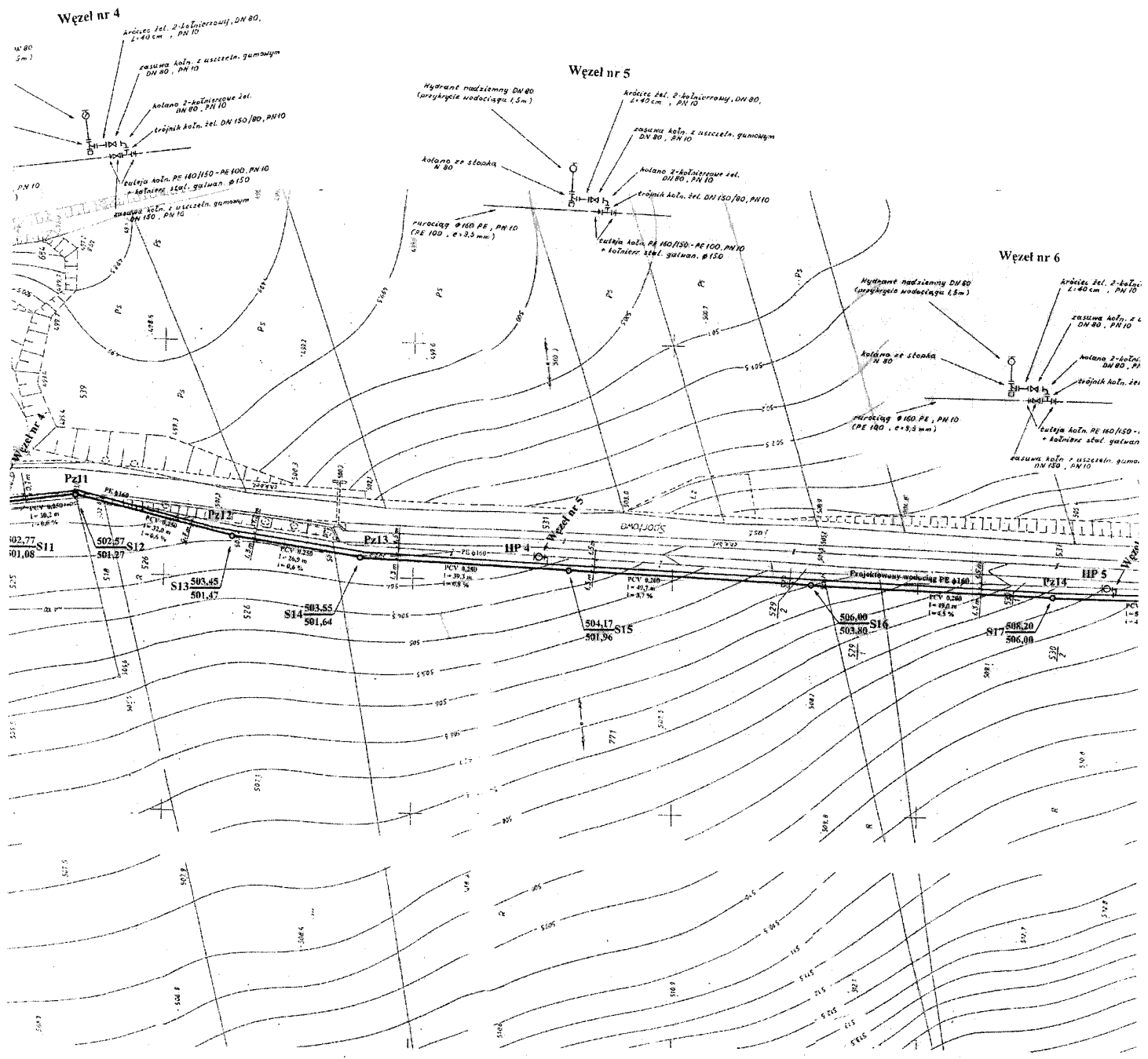
generała uprządkowany Jacek Rejzenda

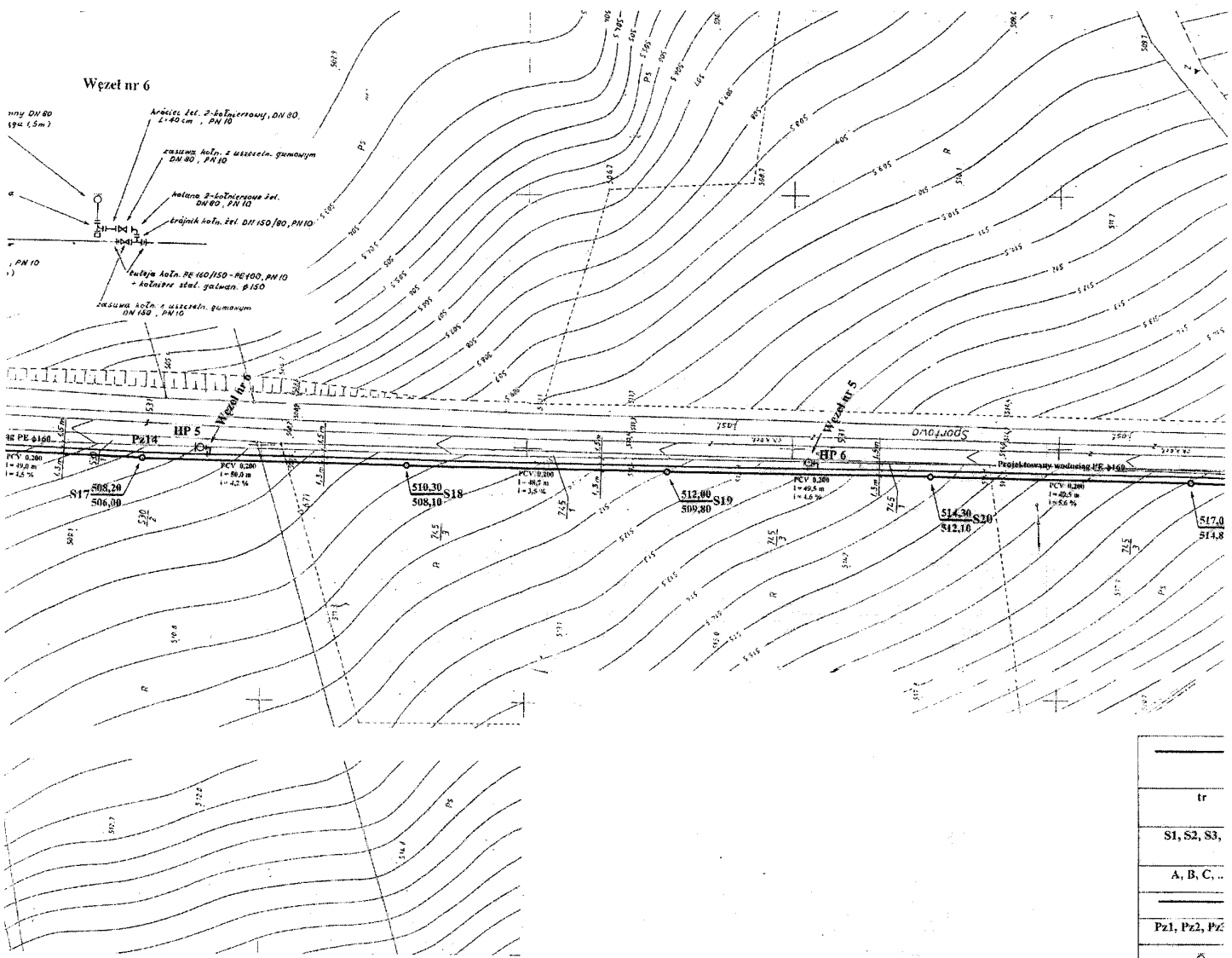
Mapa aktualizowana na dzień: 24.07.2007 r.

0601-1/2005  
0601-1/2005  
0601-1/2005

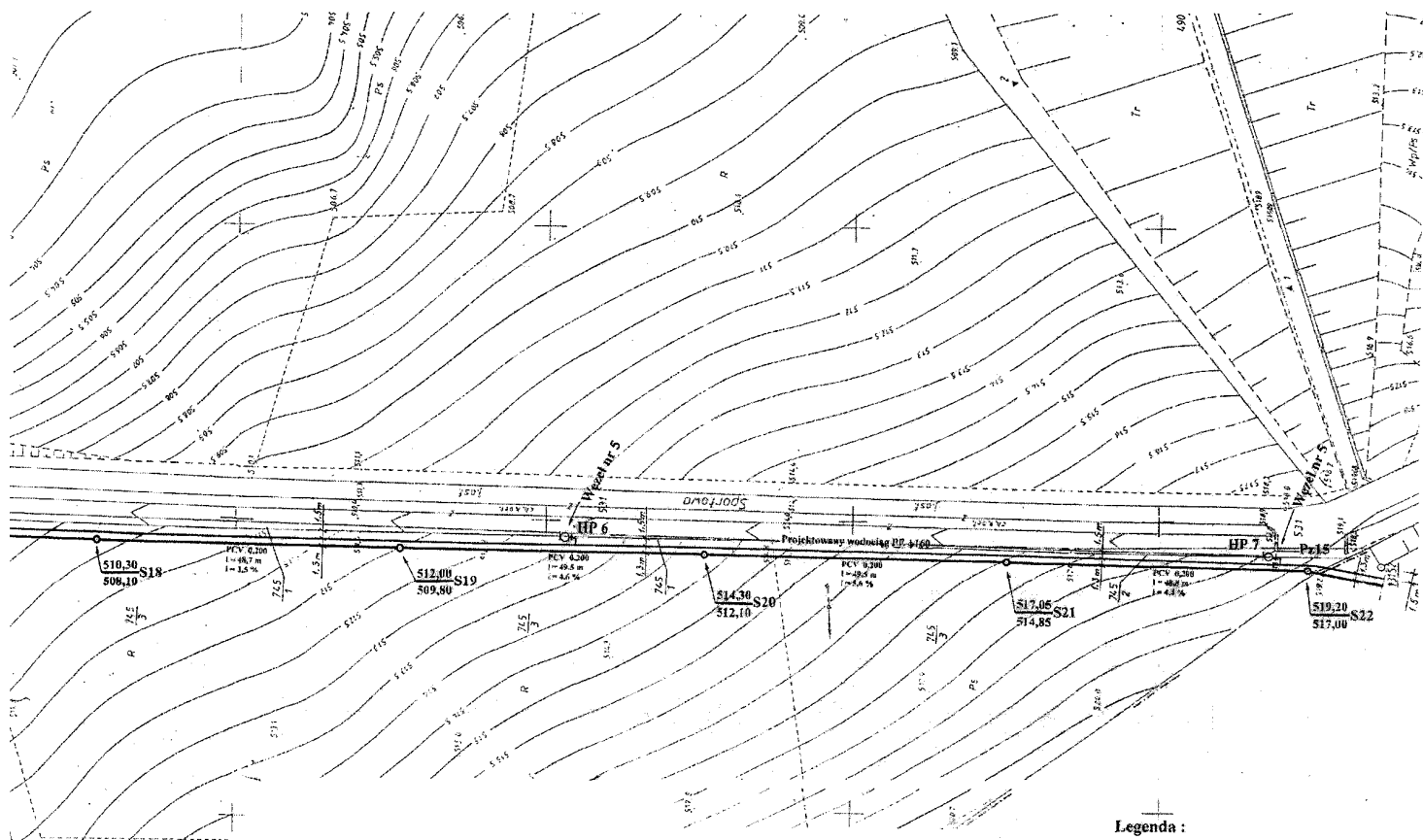








tr
S1, S2, S3,
A, B, C, ...
Pz1, Pz2, Pz3
SP



**Legenda :**

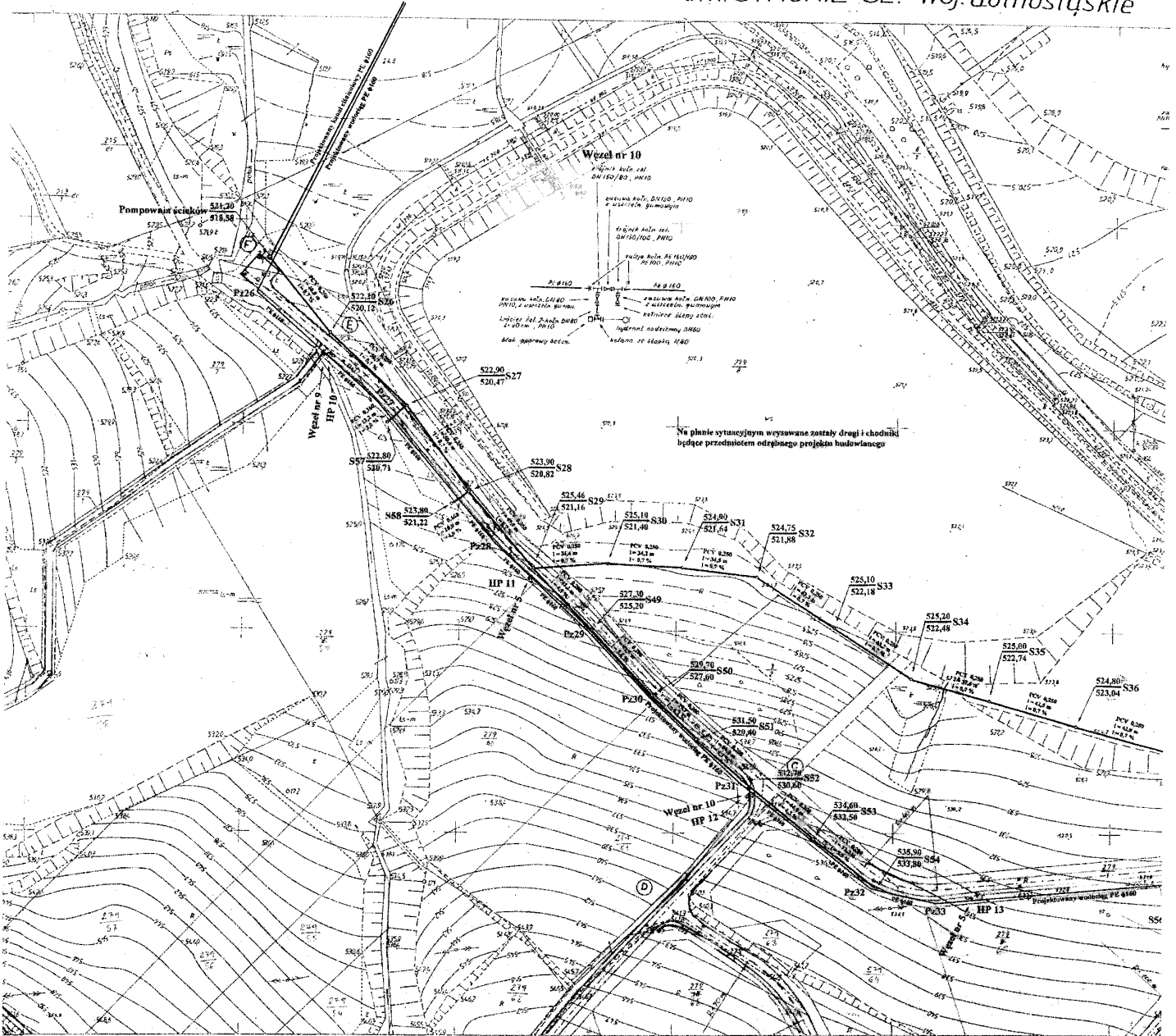
	projektowana kanalizacja sanitarna grawitacyjna PCV ø 0,250 i ø 0,200 i ciśnieniowa PE ø 160
	projektowany trójnik PCV ø 250 / ø 160 / 45° + korek PCV ø 160
	projektowane studzienki z tworzyw sztucznych o średnicy 425 mm i 1000 mm
	punkty zmiany kierunku kanału ciśnieniowego
	projektowany wodociąg ø 160 PE
	punkty zmiany kierunku wodociągu
	projektowany hydrant nadziemny ø 80mm na rozgałęzieniu
	projektowany hydrant podziemny ø 80mm na rozgałęzieniu
	projektowana studzienka odpowietrzająca
	istniejące kable elektryczne wANN
	istniejące kable telefoniczne t
	istniejące wodociągi w100, wA100, wA50, wB32
	istniejące kanały sanitarne Ks, K100, K150







Gm. STRONIE ŚL. woj. dolnośląskie



483.113.192  
1:1000

**MAPA ZASADNICZA**  
Założona w l. 1981 przez  
OKRĘGOWE PRZEDSIĘBIORSTWO GEODEZYJNO-  
KARTOGRAFICZNE WE WROCŁAWIU

Kierownik Pracowni Inż. K. Kosiński  
Specjalista Długo Mian. FORBIAŁSKI H. Pawłowski  
Tytuł 2-roc. Dyplomata Inżynier Inżynier mgr inż. A. Darski



A Gm. STRONIE ŚL. woj. -  
Zachęć Staro Morskie



**MAPA SYTUACYJNO - WYSOKOŚCIOWA  
DO CELÓW PROJEKTOWYCH  
SKALA 1:1000**

Mapa aktualna na dzień: 24.02.2007.

woj. : dolnośląskie  
pow. : kłodzki  
jedn. ewid. : Gmina Stronie Śląskie  
obr. : STARA MORAWA  
działki : 5, 6/1, 6/2, 15, 16/2, 16/3, 16/4  
16/5, 19/1, 19/2, 20/1, 20/2, 20/3  
21, 22/1, 22/2, 130/3, 139/4, 139/6  
140/1, 140/2, 141/1, 141/5, 141/6,  
279/1, 279/4, 279/6, 279/7, 279/8,  
279/9, 279/10

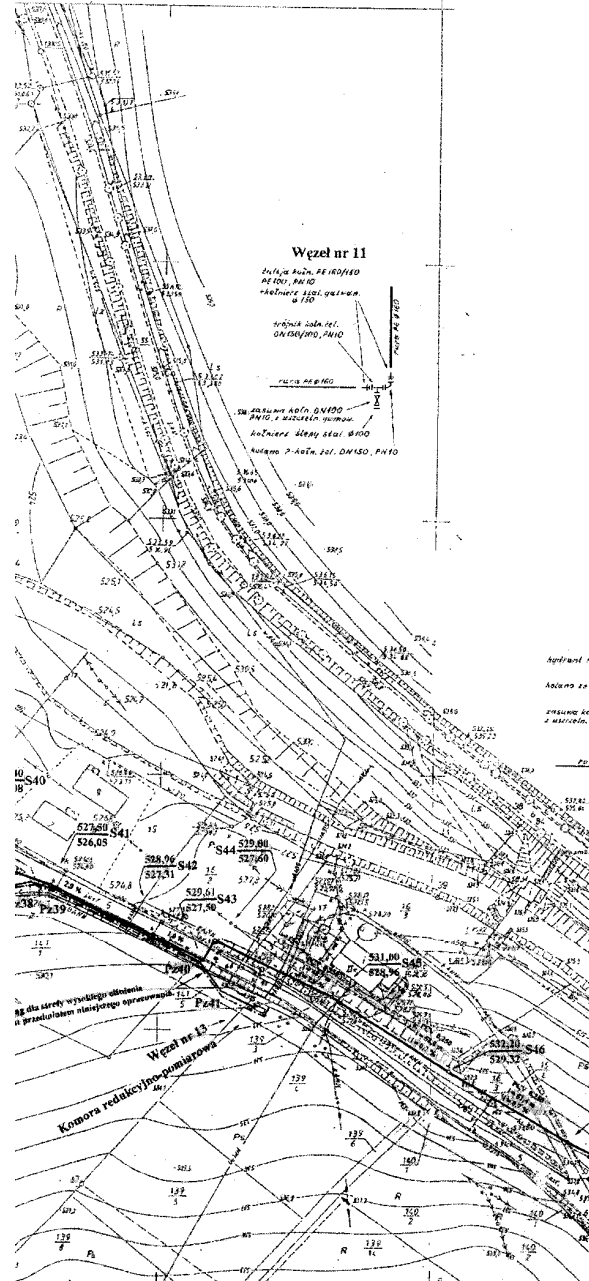
Nr KERG 0509-2/2005

Granice prawne

Sporządził dnia 01.03.2005 r.  
na podstawie mapy zasadniczej  
AM : 483.113.191, 483.113.192, 483.113.201

geodeta uprawniony Jacek Rajterada

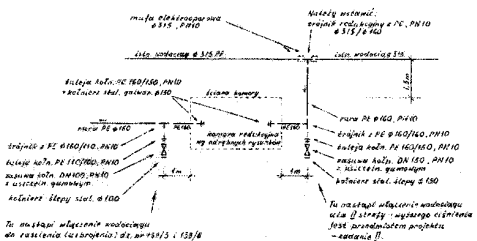
URZĄD GEODEZJI KRAJOWEJ  
Jacek Rajterada  
ul. Wolności 71, 54-113  
57-506 STRONIE ŚLĄSKIE  
NIP 661-105-10, REGON 140110  
KRS 000 302 931



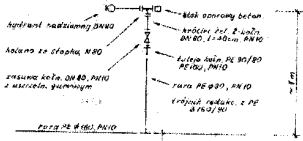
**Wzłaz nr 11**

Wzłaz nr 11  
Kolejka wodna PE 160/160  
PE 160, PN10  
Kolejka wodna PE 160/160  
PE 160, PN10  
Kolejka wodna PE 160/160  
PE 160, PN10  
Kolejka wodna PE 160/160  
PE 160, PN10  
Kolejka wodna PE 160/160  
PE 160, PN10

**Wzłaz nr 13**



**Wzłaz nr 12**



Na planie sytuacyjnym wyrysowane zostały drogi i chodniki  
będące przedmiotem odrębnego projektu budowlanego.

**Legenda :**

	projektowana kanalizacja sanitarna grawitacyjna PCV o 0,250 i o 0,200
	projektowane studzienki z tworzywa sztucznego o średnicy 425 mm i 1000 mm
	projektowany wodociąg o 160 PE
	punkty zmiany kierunku wodociągu
	projektowany hydrant nadziemny o 80mm na rozgałęzieniu
	projektowany hydrant podziemny o 80mm na rozgałęzieniu
	istniejące kable elektryczne oANN
	istniejący wodociąg oA315
	istniejący kanał deszczowy o300

Na planie sytuacyjnym wyrysowane zostały drogi i chodniki  
będące przedmiotem odrębnego projektu budowlanego.

7.03.2007  
0509-2/2005

OBJEKT	INFRASTRUKTURA TECHNICZNA WSI STARA MORAWA	DATA 02-2008
TYP DZIŚNIKA	PLAN REALIZACYJNY KANALIZACJI SANITARNEJ I WODOCIECIAGU CIĄGNIĘTYCH W OBRĘBIE STAREJ MORAWY	SKALA 1:1000
PROJEKTANT	BIURO PROJEKTOWE SŁOWIKI	NR 333
PROJEKTANT	mgr inż. JACZEK RAJTERADA mgr inż. JACZEK RAJTERADA mgr inż. JACZEK RAJTERADA	3

