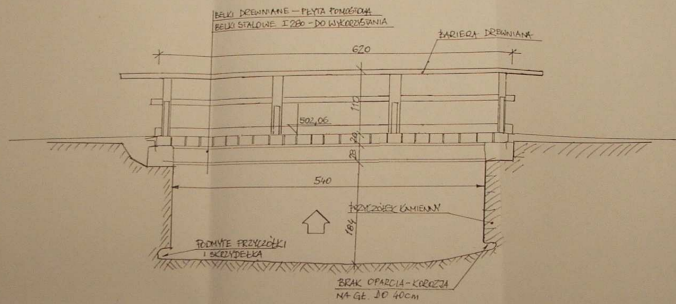
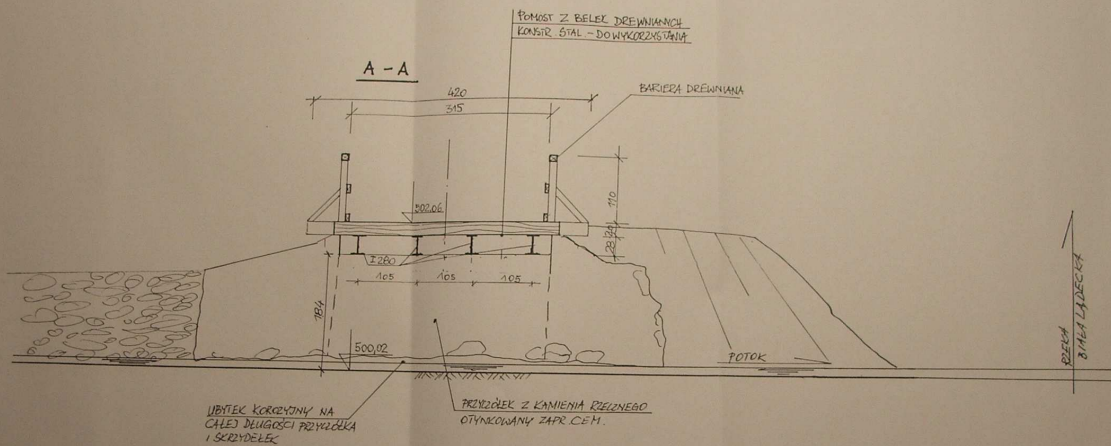


WIDOK OD STRONY GÓRNEJ WODY  
- INWENTARYZACJA

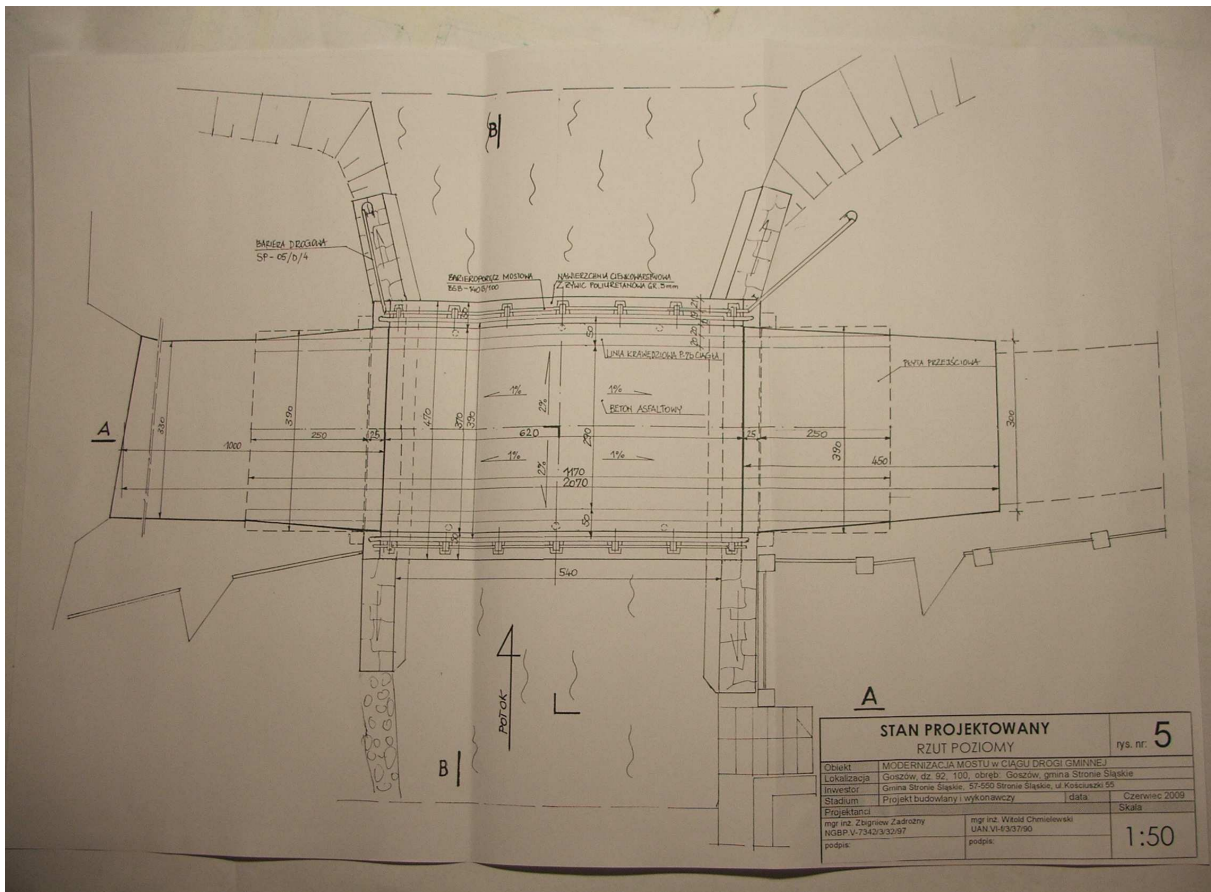


<b>INWENTARYZACJA</b>		rys. nr. <b>3</b>
WIDOK OD STRONY GÓRNEJ WODY		
Opis	MODERNIZACJA MOSTU W CIĄGU DRUGI DROGI GMINNEJ	Skala
Lokalizacja	Gołdów, dz. 92, 100, stręby Gołdów, gmina Stronie Śląskie	
Investor	Gmina Stronie Śląskie, 57-550 Stronie Śląskie, ul. Kościuszki 55	Czerwiec 2009
Stadium	Projekt budowlany i wykonawczy	
Projektant	mgr inż. Witold Chmielowski UAN VI-433/90	Skala
mgr inż. Zdzisław Zadroby NGBP.V.7342/332.97	podpis	
		1:50

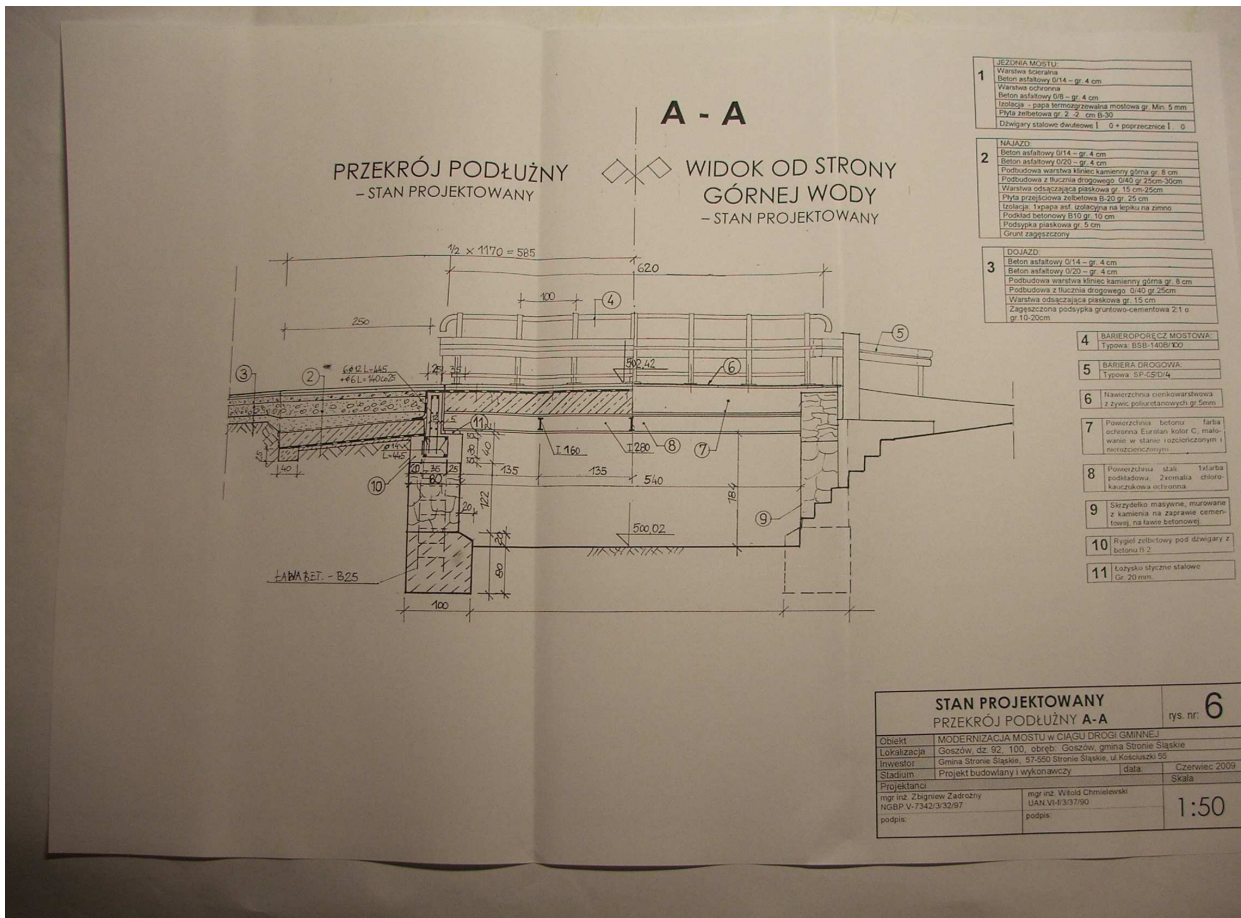
PRZEKRÓJ POPRZECZNY - INWENTARYZACJA



<b>INWENTARYZACJA</b>		rys. nr. <b>4</b>
PRZEKRÓJ POPRZECZNY		
Opis	MODERNIZACJA MOSTU W CIĄGU DRUGI DROGI GMINNEJ	Skala
Lokalizacja	Gołdów, dz. 92, 100, stręby Gołdów, gmina Stronie Śląskie	
Investor	Gmina Stronie Śląskie, 57-550 Stronie Śląskie, ul. Kościuszki 55	Czerwiec 2009
Stadium	Projekt budowlany i wykonawczy	
Projektant	mgr inż. Witold Chmielowski UAN VI-433/90	Skala
mgr inż. Zdzisław Zadroby NGBP.V.7342/332.97	podpis	
		1:50



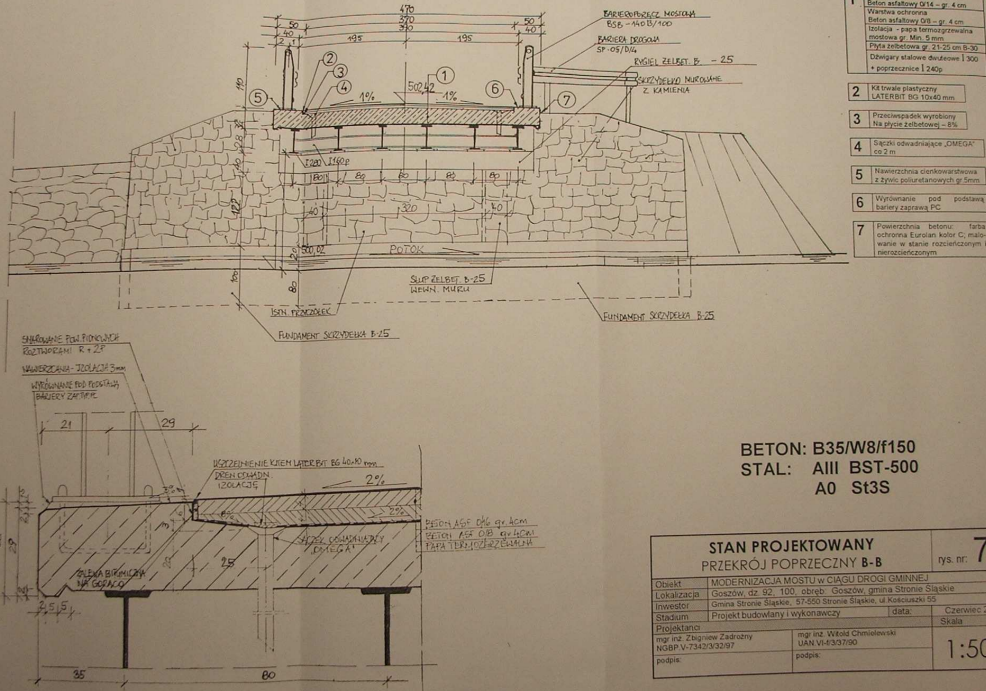
<b>STAN PROJEKTOWANY</b>		<b>rys. nr. 5</b>
<b>RZUT POZIOMY</b>		
Obiekt	MODERNIZACJA MOSTU W CIĄGU DRÓGI GMINNEJ	
Lokalizacja	Goszów, dz. 92/100, obręb: Goszów, gmina Stronie Śląskie	
Investor	Gmina Stronie Śląskie, 57-550 Stronie Śląskie, ul. Kościuszki 55	
Stadium	Projekt budowlany i wykonawczy	Data: Czerwiec 2009
Projektanci	mgr inż. Witold Chmielowski UAN.VI.43/9790	
mgr inż. Zbigniew Zadróbný NGBR.V.7342/932/07	mgr inż. Witold Chmielowski UAN.VI.43/9790	
podpis:	podpis:	
		<b>Skala: 1:50</b>



- 1 JEZDZINIA MOSTU:**
  - Wariant korony
  - Beton asfaltowy D14 - gr. 4 cm
  - Wariant ochronna
  - Beton asfaltowy D14 - gr. 4 cm
  - Isolacja - papa termozgrzewalna mostowa gr. Min. 5 mm
  - Długość asfaltowa gr. 2,0 - 2,0 m B-30
  - Dźwigary stalowe-dwukowe | 0 = poprzecznie | 0
- 2 MAJAZD:**
  - Beton asfaltowy D14 - gr. 4 cm
  - Beton asfaltowy D20 - gr. 4 cm
  - Podbudowa warstwa kruszywa kamienno-głazowa gr. 8 cm
  - Podbudowa z łuski drogowego D40 gr. 20cm
  - Warstwa odsączająca pasokowa gr. 15 cm-25cm
  - Długość asfaltowa B-20 gr. 25 cm
  - Isolacja - Typowa asf. izolacyjna na kopu na zimno
  - Podkład betonowy B10 gr. 10 cm
  - Podcypka pasokowa gr. 5 cm
  - Grunt zagęszczony
- 3 DOJAZD:**
  - Beton asfaltowy D14 - gr. 4 cm
  - Beton asfaltowy D20 - gr. 4 cm
  - Podbudowa warstwa kruszywa kamienno-głazowa gr. 8 cm
  - Podbudowa z łuski drogowego D40 gr. 20cm
  - Warstwa odsączająca pasokowa gr. 15 cm
  - Zagęszczona podcypka gruntu-cementowa 2:1 o gr. 10-20cm
- 4 BARIEROPORĘCZ MOSTOWA**  
Typowa: BSB-140B/100
- 5 BARIERA DROGOWA:**  
Typowa: SP-05/0/4
- 6 Nawierzchnia cementowa** z zryw. podcypki o gr. 5cm
- 7 Powierzchnia betonowa** tarcza ochronna Eurokol C, malowana w stano rozpoznanych i niezrozczepionych i niezrozczepionych
- 8 Powierzchnia stali** tarcza podkładowa 2xmalta chlorokarbidowa w 20cm
- 9 Skrzydło maszynowe**, murowane z kamienia na zaprawie cementowej na ławie betonowej
- 10 Rygiel żelbetonowy** pod dźwigary z belami B-2
- 11 Łatyby tarczowe** stalowe gr. 20mm

<b>STAN PROJEKTOWANY</b>		<b>rys. nr. 6</b>
<b>PRZEKRÓJ PODŁUŻNY A-A</b>		
Obiekt	MODERNIZACJA MOSTU W CIĄGU DRÓGI GMINNEJ	
Lokalizacja	Goszów, dz. 92/100, obręb: Goszów, gmina Stronie Śląskie	
Investor	Gmina Stronie Śląskie, 57-550 Stronie Śląskie, ul. Kościuszki 55	
Stadium	Projekt budowlany i wykonawczy	Data: Czerwiec 2009
Projektanci	mgr inż. Witold Chmielowski UAN.VI.43/9790	
mgr inż. Zbigniew Zadróbný NGBR.V.7342/932/07	mgr inż. Witold Chmielowski UAN.VI.43/9790	
podpis:	podpis:	
		<b>Skala: 1:50</b>

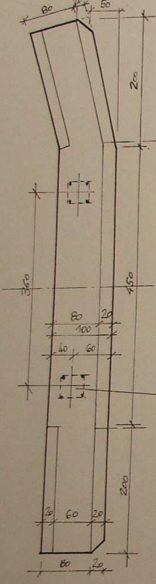
# PRZEKRÓJ POPRZECZNY B-B - STAN PROJEKTOWANY



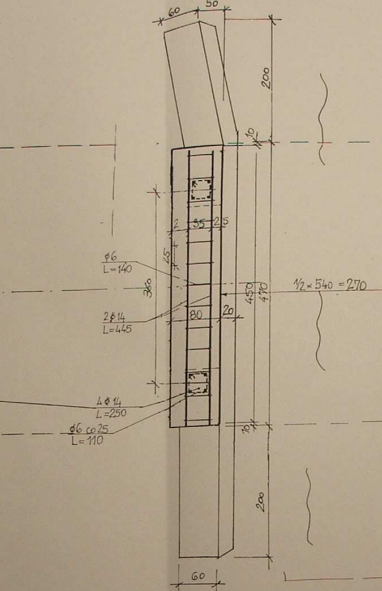
**BETON: B35/W8/f150**  
**STAL: AIII BST-500**  
**A0 St3S**

<b>STAN PROJEKTOWANY</b>		rys. nr. <b>7</b>
<b>PRZEKRÓJ POPRZECZNY B-B</b>		
Opis:	MODERNIZACJA MOSTU W CIĄGU DRÓGI GMINNEJ	
Lokalizacja:	Gosków, dz. 92, 100, obręb: Gosków, gmina Stronie Śląskie	
Investor:	Gmina Stronie Śląskie, 57-550 Stronie Śląskie, ul. Kosciuszki 53	
Stadium:	Projekt budowlany i wykonawczy	data: Czerwiec 2009 Skala:
Projektant:	mgr inż. Witold Chmielowski UAN VI-433790	
mgr inż. Zbigniew Zadachny NGBP V-7342/332/97	mgr inż. Witold Chmielowski UAN VI-433790	<b>1:50</b>
podpis:	podpis:	

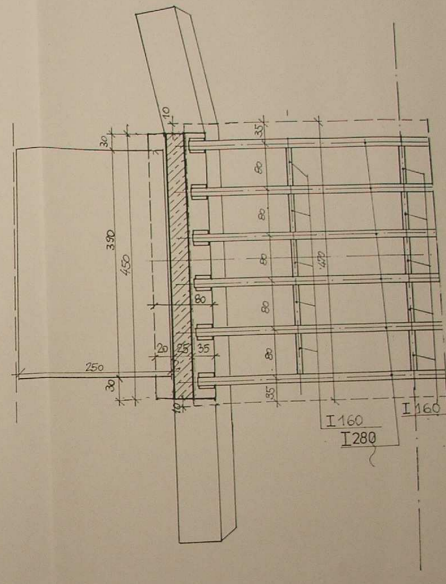
## RZUT W POZIOMIE FUNDAMENTÓW



## RZUT W POZIOMIE RYGLA ŻELBETOWEGO



## RZUT W POZIOMIE DŹWIGARÓW STAL.



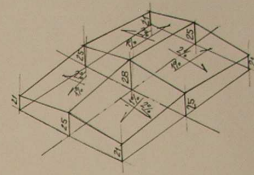
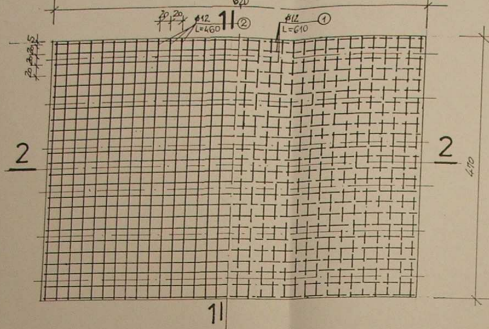
<b>STAN PROJEKTOWANY</b>		rys. nr. <b>8</b>
<b>RZUTY POZIOME SZCZEGÓŁÓW</b>		
Opis:	MODERNIZACJA MOSTU W CIĄGU DRÓGI GMINNEJ	
Lokalizacja:	Gosków, dz. 92, 100, obręb: Gosków, gmina Stronie Śląskie	
Investor:	Gmina Stronie Śląskie, 57-550 Stronie Śląskie, ul. Kosciuszki 53	
Stadium:	Projekt budowlany i wykonawczy	data: Czerwiec 2009 Skala:
Projektant:	mgr inż. Witold Chmielowski UAN VI-433790	
mgr inż. Zbigniew Zadachny NGBP V-7342/332/97	mgr inż. Witold Chmielowski UAN VI-433790	<b>1:50</b>
podpis:	podpis:	

SIATKA DOLNA

1:50

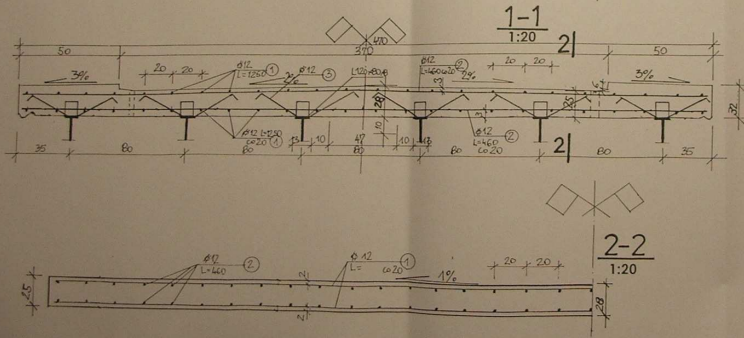
SIATKA GÓRNA

1:50



ZESTAWIENIE STALI ZBROJENIOWEJ

Nr pręta	Średnica mm	Długość cm	Ilość szt.	Długość łączna m	
1	12z	610.00	48	252.80	
2	12z	460.00	66	303.60	
3	12gt	91.00	192	174.72	
DŁUGOŚĆ OGÓLEM				[m]	771.12
CIĘŻAR JEDNOSTKOWY				[kg/m]	0.888
CIĘŻAR OGÓLEM				[kg]	684.75



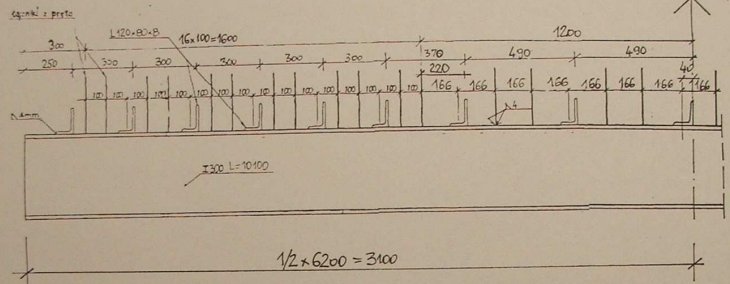
BETON: B35/W8/f150  
STAL: AIII BST-500  
A0 St3S

STAN PROJEKTOWANY  
PŁYTA ŻELBETOWA MOSTU

rys. nr. 9

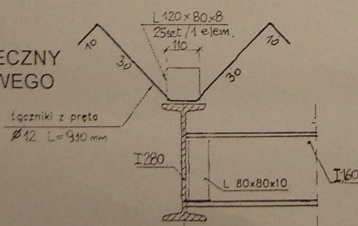
Obiekt	MODERNIZACJA MOSTU w CIĄGU DRUGI GMINNEJ		
Lokalizacja	Goszów, dz. 92, 100, obręb: Goszów, gmina Stronie Śląskie		
Inwestor	Gmina Stronie Śląskie, 57-550 Stronie Śląskie, ul. Kosciuszki 55		
Stadium	Projekt budowlany i wykonawczy	data	Czerwiec 2009
Projektanci			Skala
mgr inż. Zbigniew Zadrozny NGBP.V-7342/3/2/97	mgr inż. Włod Chmielewski UAN.VI-1/3/37/90		1:50
podpis:	podpis:		

ROZMIESZCZENIE ŁĄCZNIKÓW DO ZESPOLENIA  
WZDŁUŻ DŹWIGARA STALOWEGO



Uwaga!  
#wszystkie spoiny pachwinowe  $\alpha=4\text{mm}$ .  
Spoiny czołowe  $\alpha=g$ .  
Zabezpieczenie antykorozyjne zestawem farb dopuszczonych przez IBDiM.  
Oczyszczenie powierzchni zgodnie z warunkami w dopuszczeniu.  
Stal St3S

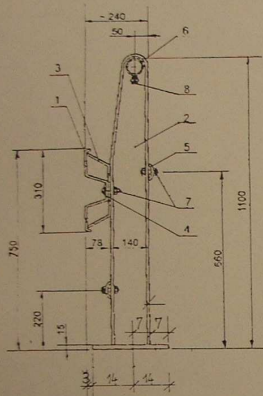
PRZEKRÓJ POPRZECZNY  
DŹWIGARA STALOWEGO



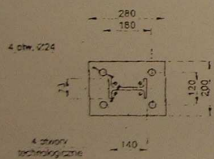
Roźmieszczenie łączników do zespolenia  
wzdłuż dźwigara stalowego

rys. nr. 10

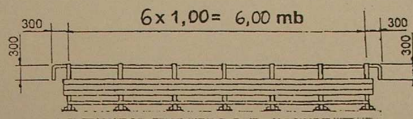
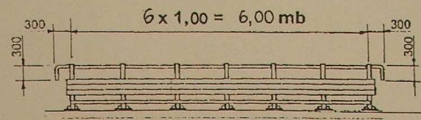
Obiekt	MODERNIZACJA MOSTU w CIĄGU DRUGI GMINNEJ		
Lokalizacja	Goszów, dz. 92, 100, obręb: Goszów, gmina Stronie Śląskie		
Inwestor	Gmina Stronie Śląskie, 57-550 Stronie Śląskie, ul. Kosciuszki 55		
Stadium	Projekt budowlany i wykonawczy	data	Czerwiec 2009
Projektanci			Skala
mgr inż. Zbigniew Zadrozny NGBP.V-7342/3/2/97	mgr inż. Włod Chmielewski UAN.VI-1/3/37/90		1:10
podpis:	podpis:		



PRZEKRÓJ POPRZECZNY SŁUPKA



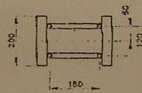
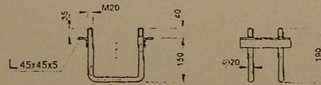
ROZSTAW SŁUPKÓW BARIEROPORĘCZY



Oznaczenia:

1. Prowadnica typu B
2. Słupek mostowy IPE-140
3. Wspornik prowadnicy B
4. Nakładka stykowa M16
5. Pas profilowy
6. Pochwyty rurowy Ø60
7. Śruba noskowa M 16x40
8. Śruba mszynowa M 10x20

KOTWA PRĘTOWA KM-1



BARIEROPORĘCZ MOSTOWA BSB-140B/100		rys. nr. <b>11</b>
Objekt	MODERNIZACJA MOSTU w CIĄGU DRÓGI GMINNEJ	
Lokalizacja	Goszów, dz. 92, 100, obręb: Goszów, gmina Stronie Śląskie	
Inwestor	Gmina Stronie Śląskie, 57-550 Stronie Śląskie, ul. Kościuszki 55	
Stadium	Projekt budowlany i wykonawczy	data: Czerwiec 2009
Projektanci	Skala	
mgr inż. Zbigniew Zadrozny NGBP.V-7342/3/32/97	mgr inż. Witold Chmielewski UAN.VI-F/3/37/90	<b>1:100</b>
podpis:	podpis:	