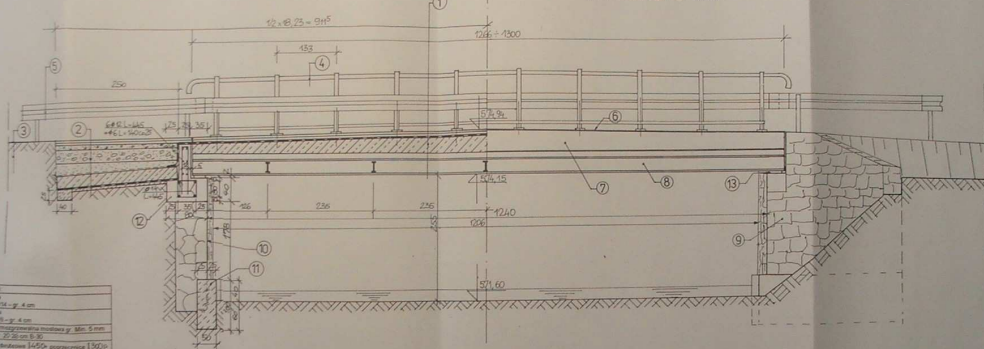


A - A

PRZEKRÓJ PODŁUŻNY
- STAN PROJEKTOWANY

WIDOK OD STRONY
GÓRNEJ WODY
- STAN PROJEKTOWANY

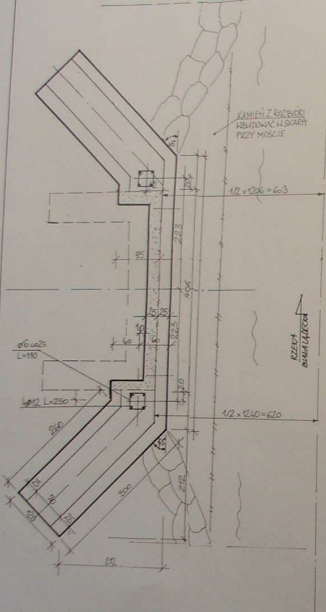


1	<p>Warstwa szpachla Warstwa ochronna Warstwa izolacyjna Warstwa konstrukcyjna Warstwa wykończeniowa</p>
2	<p>Warstwa szpachla Warstwa ochronna Warstwa izolacyjna Warstwa konstrukcyjna Warstwa wykończeniowa</p>
3	<p>Warstwa szpachla Warstwa ochronna Warstwa izolacyjna Warstwa konstrukcyjna Warstwa wykończeniowa</p>

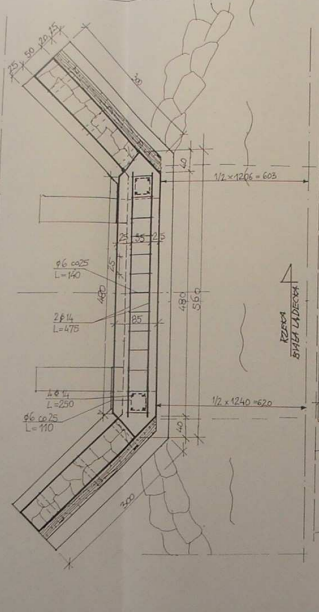
4	<p>Warstwa szpachla Warstwa ochronna Warstwa izolacyjna Warstwa konstrukcyjna Warstwa wykończeniowa</p>
5	<p>Warstwa szpachla Warstwa ochronna Warstwa izolacyjna Warstwa konstrukcyjna Warstwa wykończeniowa</p>
6	<p>Warstwa szpachla Warstwa ochronna Warstwa izolacyjna Warstwa konstrukcyjna Warstwa wykończeniowa</p>
7	<p>Warstwa szpachla Warstwa ochronna Warstwa izolacyjna Warstwa konstrukcyjna Warstwa wykończeniowa</p>
8	<p>Warstwa szpachla Warstwa ochronna Warstwa izolacyjna Warstwa konstrukcyjna Warstwa wykończeniowa</p>
9	<p>Warstwa szpachla Warstwa ochronna Warstwa izolacyjna Warstwa konstrukcyjna Warstwa wykończeniowa</p>
10	<p>Warstwa szpachla Warstwa ochronna Warstwa izolacyjna Warstwa konstrukcyjna Warstwa wykończeniowa</p>
11	<p>Warstwa szpachla Warstwa ochronna Warstwa izolacyjna Warstwa konstrukcyjna Warstwa wykończeniowa</p>
12	<p>Warstwa szpachla Warstwa ochronna Warstwa izolacyjna Warstwa konstrukcyjna Warstwa wykończeniowa</p>
13	<p>Warstwa szpachla Warstwa ochronna Warstwa izolacyjna Warstwa konstrukcyjna Warstwa wykończeniowa</p>

<p>STAN PROJEKTOWANY PRZEKRÓJ PODŁUŻNY A-A</p>		<p>6</p>
<p>Obiekt: MODERNIZACJA MOSTU W CIĄGU DROGI GMINNEJ Lokalizacja: Stary Olsztyn, ul. 123, 144, 145, 146, 147, 148, 149, 150, 151, 152, 153, 154, 155, 156, 157, 158, 159, 160, 161, 162, 163, 164, 165, 166, 167, 168, 169, 170, 171, 172, 173, 174, 175, 176, 177, 178, 179, 180, 181, 182, 183, 184, 185, 186, 187, 188, 189, 190, 191, 192, 193, 194, 195, 196, 197, 198, 199, 200, 201, 202, 203, 204, 205, 206, 207, 208, 209, 210, 211, 212, 213, 214, 215, 216, 217, 218, 219, 220, 221, 222, 223, 224, 225, 226, 227, 228, 229, 230, 231, 232, 233, 234, 235, 236, 237, 238, 239, 240, 241, 242, 243, 244, 245, 246, 247, 248, 249, 250, 251, 252, 253, 254, 255, 256, 257, 258, 259, 260, 261, 262, 263, 264, 265, 266, 267, 268, 269, 270, 271, 272, 273, 274, 275, 276, 277, 278, 279, 280, 281, 282, 283, 284, 285, 286, 287, 288, 289, 290, 291, 292, 293, 294, 295, 296, 297, 298, 299, 300, 301, 302, 303, 304, 305, 306, 307, 308, 309, 310, 311, 312, 313, 314, 315, 316, 317, 318, 319, 320, 321, 322, 323, 324, 325, 326, 327, 328, 329, 330, 331, 332, 333, 334, 335, 336, 337, 338, 339, 340, 341, 342, 343, 344, 345, 346, 347, 348, 349, 350, 351, 352, 353, 354, 355, 356, 357, 358, 359, 360, 361, 362, 363, 364, 365, 366, 367, 368, 369, 370, 371, 372, 373, 374, 375, 376, 377, 378, 379, 380, 381, 382, 383, 384, 385, 386, 387, 388, 389, 390, 391, 392, 393, 394, 395, 396, 397, 398, 399, 400, 401, 402, 403, 404, 405, 406, 407, 408, 409, 410, 411, 412, 413, 414, 415, 416, 417, 418, 419, 420, 421, 422, 423, 424, 425, 426, 427, 428, 429, 430, 431, 432, 433, 434, 435, 436, 437, 438, 439, 440, 441, 442, 443, 444, 445, 446, 447, 448, 449, 450, 451, 452, 453, 454, 455, 456, 457, 458, 459, 460, 461, 462, 463, 464, 465, 466, 467, 468, 469, 470, 471, 472, 473, 474, 475, 476, 477, 478, 479, 480, 481, 482, 483, 484, 485, 486, 487, 488, 489, 490, 491, 492, 493, 494, 495, 496, 497, 498, 499, 500, 501, 502, 503, 504, 505, 506, 507, 508, 509, 510, 511, 512, 513, 514, 515, 516, 517, 518, 519, 520, 521, 522, 523, 524, 525, 526, 527, 528, 529, 530, 531, 532, 533, 534, 535, 536, 537, 538, 539, 540, 541, 542, 543, 544, 545, 546, 547, 548, 549, 550, 551, 552, 553, 554, 555, 556, 557, 558, 559, 560, 561, 562, 563, 564, 565, 566, 567, 568, 569, 570, 571, 572, 573, 574, 575, 576, 577, 578, 579, 580, 581, 582, 583, 584, 585, 586, 587, 588, 589, 590, 591, 592, 593, 594, 595, 596, 597, 598, 599, 600, 601, 602, 603, 604, 605, 606, 607, 608, 609, 610, 611, 612, 613, 614, 615, 616, 617, 618, 619, 620, 621, 622, 623, 624, 625, 626, 627, 628, 629, 630, 631, 632, 633, 634, 635, 636, 637, 638, 639, 640, 641, 642, 643, 644, 645, 646, 647, 648, 649, 650, 651, 652, 653, 654, 655, 656, 657, 658, 659, 660, 661, 662, 663, 664, 665, 666, 667, 668, 669, 670, 671, 672, 673, 674, 675, 676, 677, 678, 679, 680, 681, 682, 683, 684, 685, 686, 687, 688, 689, 690, 691, 692, 693, 694, 695, 696, 697, 698, 699, 700, 701, 702, 703, 704, 705, 706, 707, 708, 709, 710, 711, 712, 713, 714, 715, 716, 717, 718, 719, 720, 721, 722, 723, 724, 725, 726, 727, 728, 729, 730, 731, 732, 733, 734, 735, 736, 737, 738, 739, 740, 741, 742, 743, 744, 745, 746, 747, 748, 749, 750, 751, 752, 753, 754, 755, 756, 757, 758, 759, 760, 761, 762, 763, 764, 765, 766, 767, 768, 769, 770, 771, 772, 773, 774, 775, 776, 777, 778, 779, 780, 781, 782, 783, 784, 785, 786, 787, 788, 789, 790, 791, 792, 793, 794, 795, 796, 797, 798, 799, 800, 801, 802, 803, 804, 805, 806, 807, 808, 809, 810, 811, 812, 813, 814, 815, 816, 817, 818, 819, 820, 821, 822, 823, 824, 825, 826, 827, 828, 829, 830, 831, 832, 833, 834, 835, 836, 837, 838, 839, 840, 841, 842, 843, 844, 845, 846, 847, 848, 849, 850, 851, 852, 853, 854, 855, 856, 857, 858, 859, 860, 861, 862, 863, 864, 865, 866, 867, 868, 869, 870, 871, 872, 873, 874, 875, 876, 877, 878, 879, 880, 881, 882, 883, 884, 885, 886, 887, 888, 889, 890, 891, 892, 893, 894, 895, 896, 897, 898, 899, 900, 901, 902, 903, 904, 905, 906, 907, 908, 909, 910, 911, 912, 913, 914, 915, 916, 917, 918, 919, 920, 921, 922, 923, 924, 925, 926, 927, 928, 929, 930, 931, 932, 933, 934, 935, 936, 937, 938, 939, 940, 941, 942, 943, 944, 945, 946, 947, 948, 949, 950, 951, 952, 953, 954, 955, 956, 957, 958, 959, 960, 961, 962, 963, 964, 965, 966, 967, 968, 969, 970, 971, 972, 973, 974, 975, 976, 977, 978, 979, 980, 981, 982, 983, 984, 985, 986, 987, 988, 989, 990, 991, 992, 993, 994, 995, 996, 997, 998, 999, 1000</p>	<p>1:50</p>	

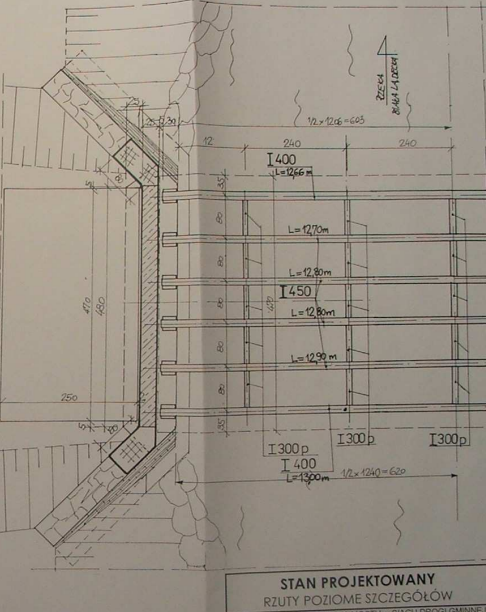
RZUT W POZIOMIE FUNDAMENTÓW



RZUT W POZIOMIE RYGLA ŻELBETOWEGO



RZUT W POZIOMIE DŹWIGARÓW STAL.



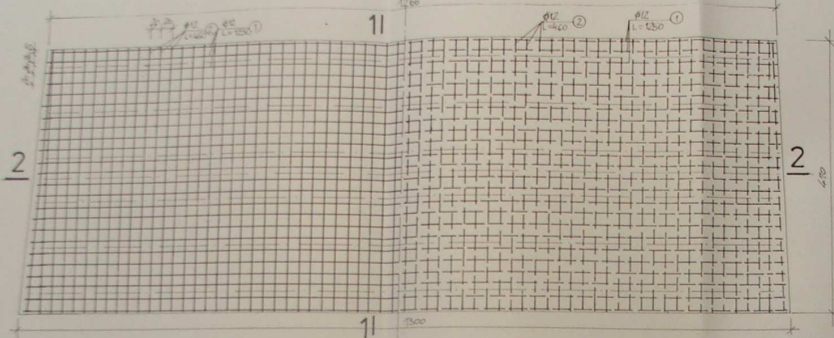
STAN PROJEKTOWANY RZUTY POZIOME SZCZEGÓŁÓW rys. nr. 8

Opis	MODERNIZACJA MOSTU W CIĄGU DRÓGI GMINNEJ	data	Marzec 2008
Lokalizacja	Stary Gieraltów, dz. 93/237/244, obręb. Stary Gieraltów	Skala	1:50
Investor	Gmina Stary Gieraltów, ul. Wolności 55		
Stadium	Projekt budowlany i wykonawczy		
Projektant	mgr inż. Witold Chmielowski UAN VI-833/790		

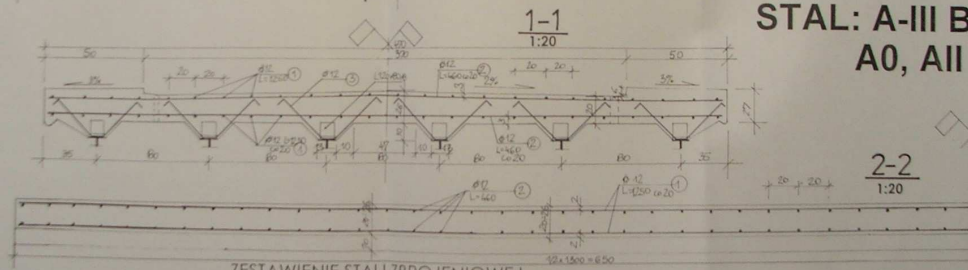


SIATKA DOLNA
1:50

SIATKA GÓRNA
1:50



BETON: B30
STAL: A-III BST-500
A0, AII – St3S



ZESTAWIENIE STALI ZBROJENIOWEJ

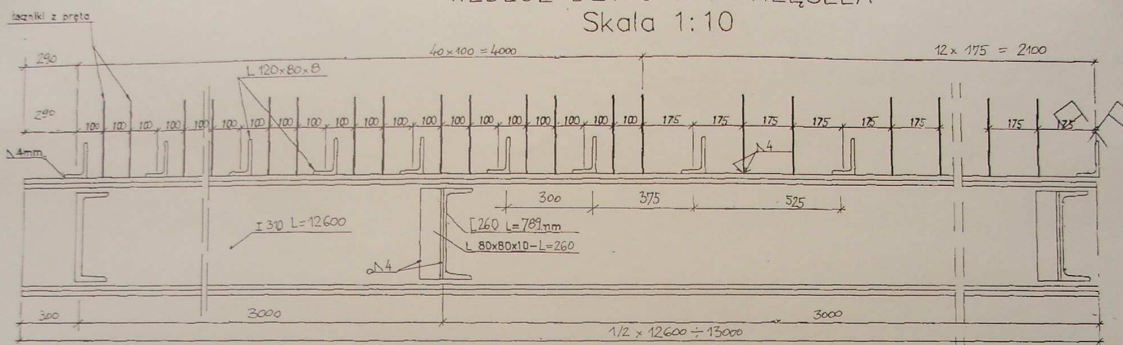
Nr pręta	Średnica mm	Długość cm	Ilość szt.	Długość łączna m
1	12	1290 00	48	619 20
2	12	460 00	130	598 00
3	12	98 00	372	364 60
DŁUGOŚĆ OGÓLEM				[m] 1581,80
CIĘŻAR JEDNOSTKOWY				[kg/m] 0,888
CIĘŻAR OGÓLEM				[kg] 1405,00

STAN PROJEKTOWANY
PŁYTA ŻELBETOWA MOSTU

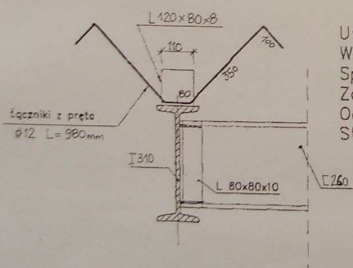
rys. nr: 9

Opis	MODERNIZACJA MOSTU w CIĄGU DRÓGKI GMINNEJ		
Lokalizacja	Stary Cierabów, dz. 93, 237, 244, obręb: Stary Cierabów		
Inwestor	Gmina Litawa (Litawa, 57-550 Litawa (Litawa, ul. Kołosa 9)		
Wykonawca	Projekt budowlany i wykonawczy	Data	Marzec 2008
Projektant	mgr inż. Witold Chmielowski		
mgr inż. Zdzisław Zajączkowski	mgr inż. Witold Chmielowski	UAN VI-E337/00	Skala
podpis	podpis		1:50

ROZMIESZCZENIE ŁĄCZNIKÓW DO ZESPOLENIA
WZDŁUŻ DŹWIGARA PRZĘSEŁA
Skala 1:10



PRZEKRÓJ POPRZECZNY DŹWIGARA
Skala 1:10



Uwaga!

Wszystkie spoiny pachwinowe $a=4\text{mm}$.

Spoiny czołowe $a=g$.

Zabezpieczenie antykorozyjne zestawem farb dopuszczonych przez IBDiM.

Oczyszczenie powierzchni zgodnie z warunkami w dopuszczeniu.

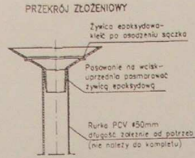
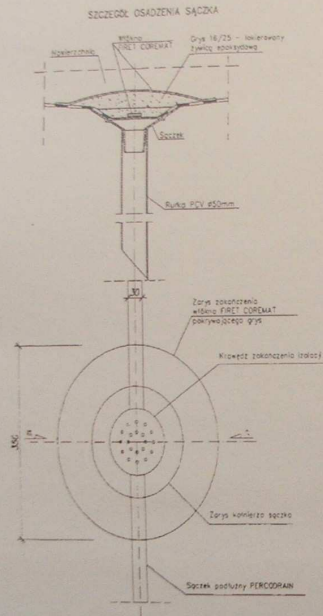
Stal St.3S

Rozmieszczenie łączników do zespolenia
wzdłuż dźwigara stalowego

rys. nr. 10

Obiekt	MODERNIZACJA MOSTU w CIĄGU DROGI GMINNEJ		
Lokalizacja	Stary Gierałtów, dz. 93, 237, 244, obręb: Stary Gierałtów		
Inwestor	Gmina Stronie Śląskie, 57-550 Stronie Śląskie, ul. Kosciuszki 55		
Stadium	Projekt budowlany i wykonawczy	data:	Marzec 2008
Projektanci	mgr inż. Witold Chmielewski UAN.VI-f/3/37/90		
mgr inż. Zbigniew Zadrozny NGBP.V-7342/3/32/97	mgr inż. Witold Chmielewski UAN.VI-f/3/37/90		Skala
podpis:	podpis:		1:10

SĄCZEK ODWADNIAJĄCY IZOLACJĘ



MATERIAŁ SĄCZKA

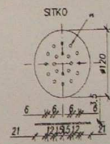
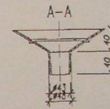
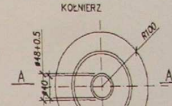
Itemid 35 - Polymid z 35% zawartością włókna szklanego

Odporność na temperaturę od -35 do +240°C

Produkcja i spedeż:
PPU "OMEGA" ul. Myśliwska 27b/4
81-572 Geynia tel. (058) 32-51-35

DRENAŻ PERFOROWANY

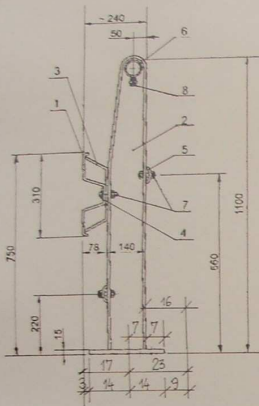
Produkcja i spedeż:
"MATECO" s.c. Al. Rodzińskiego 188b
40-203 Katowice tel. (032) 781-01-81



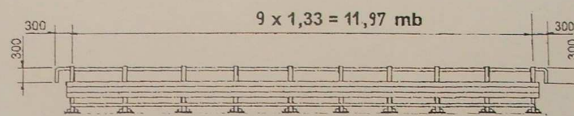
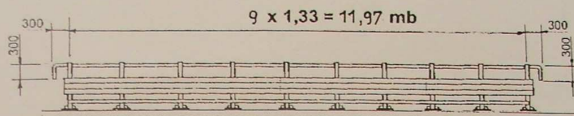
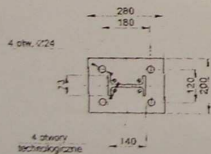
SĄCZEK ODWADNIAJĄCY IZOLACJĘ		rys. nr. 11
Obiekt	MODERNIZACJA MOSTU w CIĄGU DRÓGI GMINNEJ	
Lokalizacja	Stary Gierałów, dz. 93, 237, 244, obręb: Stary Gierałów	
Inwestor	Gmina Stronie Śląskie, 57-550 Stronie Śląskie, ul. Kościuszki 55	
Stadium	Projekt budowlany i wykonawczy	data: Marzec 2008
Projektanci:	Skala	
mgr inż. Zbigniew Zadrozny NGBP V-7342/3/32/97	mgr inż. Witold Chmielewski UAN.VI-1/3/37/90	1:20
podpis:	podpis:	



ROZSTAW SŁUPKÓW BARIEROPORĘCZY



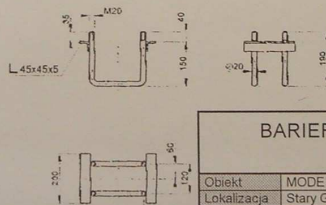
PRZEKRÓJ POPRZECZNY SŁUPKA



Oznaczenia:

1. Prowadnica typu B
2. Słupek mostowy IPE-140
3. Wspornik prowadnicy B
4. Nakładka stykowa M16
5. Pas profilowy
6. Pochwyt rurowy Ø60
7. Śruba noskowa M 16x40
8. Śruba mszynowa M 10x20

KOTWA PRĘTOWA KM-1



BARIEROPORĘCZ MOSTOWA
BSB-140B/100

rys. nr. **12**

Obiekt	MODERNIZACJA MOSTU w CIĄGU DROGI GMINNEJ		Skala
Lokalizacja	Stary Gieraltów, dz. 93, 237, 244, obręb: Stary Gieraltów		
Inwestor	Gmina Stronie Śląskie, 57-550 Stronie Śląskie, ul. Kościuszki 55		
Stadium	Projekt budowlany i wykonawczy	data:	Marzec 2008
Projektanci			
mgr inż. Zbigniew Zadrozny NGBP V-7342/3/32/97	mgr inż. Witold Chmielewski UAN VI-f/3/37/90		
podpis:	podpis:		
			1:100

