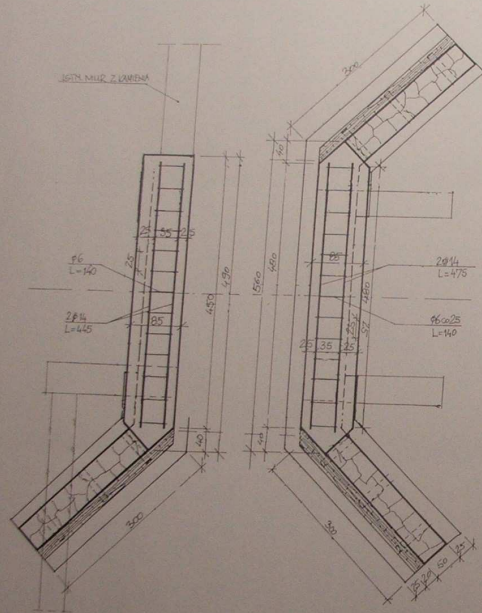
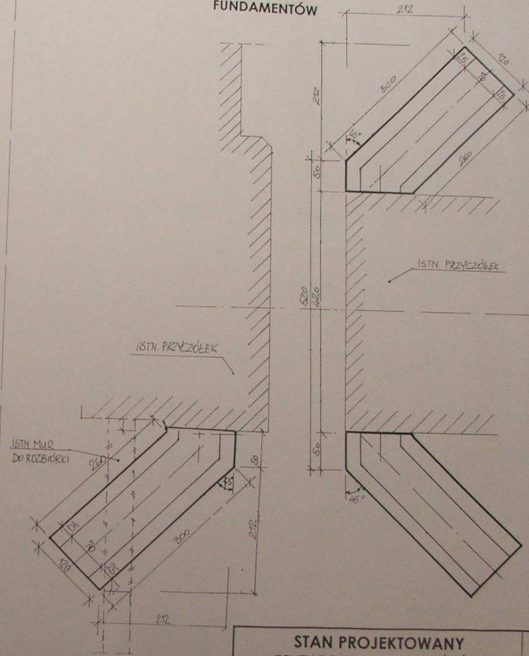


RZUT W POZIOMIE  
RYGLA ŻELBETOWEGO

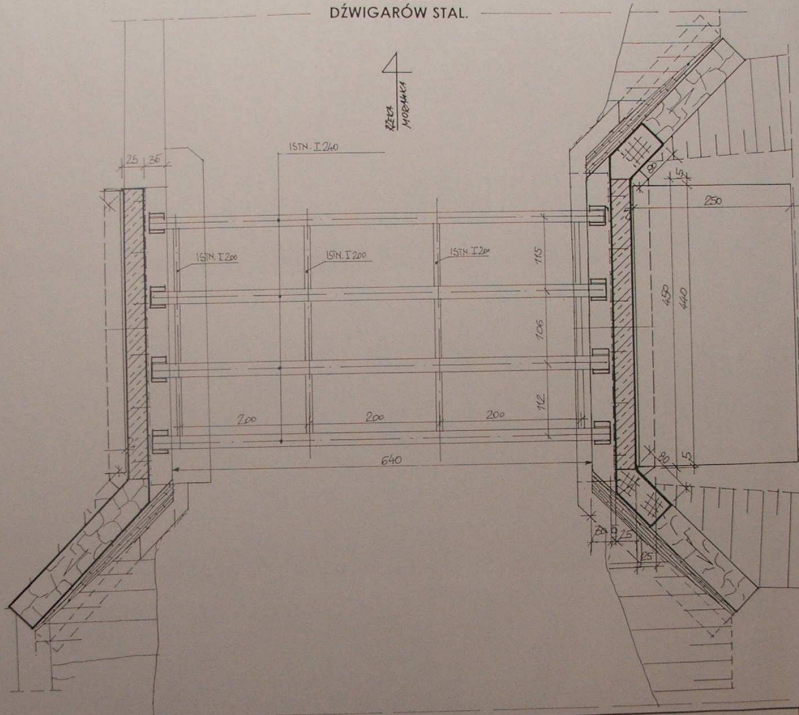


RZUT W POZIOMIE  
FUNDAMENTÓW



STAN PROJEKTOWANY		rys. nr. <b>8</b>
RZUTY POZIOME SZCZEGÓŁÓW		
Obiekt	MODERNIZACJA MOSTU w CIĄGU DRÓGI GMINNEJ	
Lokalizacja	Nowa Morawa, dz. 84, obręb: Nowa Morawa	
Inwestor	Gmina Stronie Śląskie, 57-550 Stronie Śląskie, ul. Kościuszki 55	
Stadium	Projekt budowlany i wykonawczy	data: Marzec 2008
Projektanci		Skala
mjr inż. Zbigniew Zacharyn	mjr inż. Witold Chmielewski	1:50
podpis: [Signature]	podpis: [Signature]	

RZUT W POZIOMIE  
DŹWIGARÓW STAL.



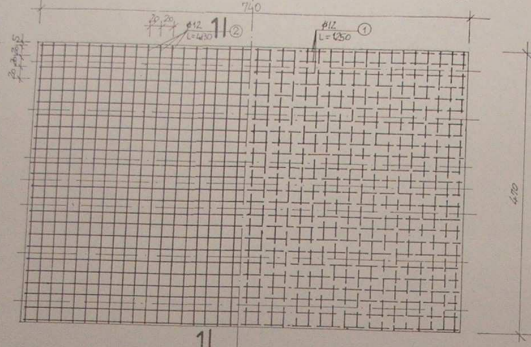
STAN PROJEKTOWANY		rys. nr. 9
RZUT W POZIOMIE DŹWIGARÓW		
Objekt	MODERNIZACJA MOSTU w CIĄGU DROGI GMINNEJ	
Lokalizacja	Nowa Morawa, dz. 84, obręb: Nowa Morawa	
Inwestor	Gmina Stronie Śląskie, ul. Kosciuszki 55	
Stadium	Projekt budowlany i wykonawczy	data: Marzec 2008
Projektanci	mgr inż. Witold Chmielewski UAN VI 43G780	Skala: 1:50
podpis:		

SIATKA DOLNA

1:50

SIATKA GÓRNA

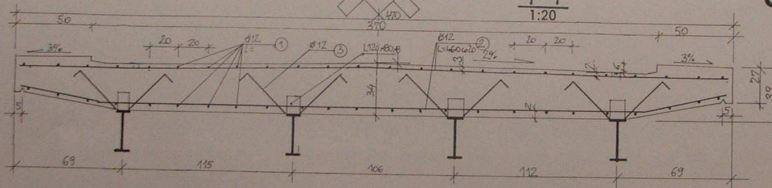
1:50



11

1-1

1:20



**BETON: B30**  
**STAL: A-III BST-500**  
**A0, AII – St3S**

ZESTAWIENIE STALI ZBROJENIOWEJ

Nr pręta	Srednica mm	Długość cm	Ilość szt.	Długość łączna m
1	1	730,00	48	350,40
2	1	460,00	74	340,40
3	1	98,00	244	239,12
DŁUGOŚĆ OGÓLEM				[m] 929,92
CIEŻAR JEDNOSTKOWY				[kg/m] 0,888
CIEŻAR OGÓLEM				[kg] 826,00

STAN PROJEKTOWANY  
 PŁYTA ŻELBETOWA MOSTU

rys. nr. 10

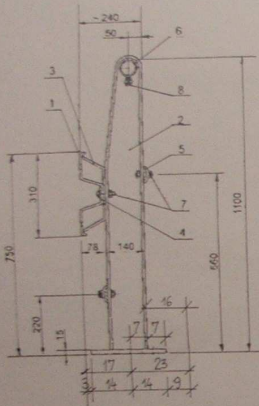
Obiekt	MODERNIZACJA MOSTU W CIĄGU DRÓG GMINNEJ		
Lokalizacja	Nowa Morawa, str. 64, obieg: Nowa Morawa		
Inwestor	Gmina Stronie Śląskie, 57-450 Stronie Śląskie, ul. Kotkowskiej 55		
Stadium	Projekt budowlany i wykonawczy	data	Marzec 2008
Projektanci	mgr inż. Zdzisław Zadrożny NGBP V-7342/3/02/97		
podpis:	mgr inż. Wiktor Chmielewski UAN VI.93/7/90	data	Skala
			1:50



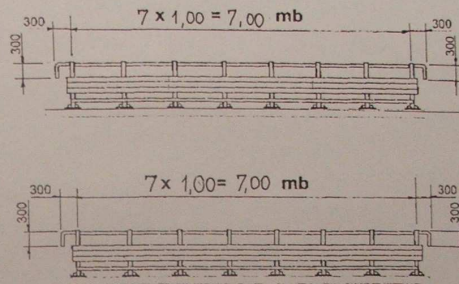
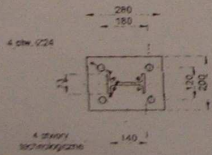




ROZSTAW SŁUPKÓW BARIEROPORĘCZY



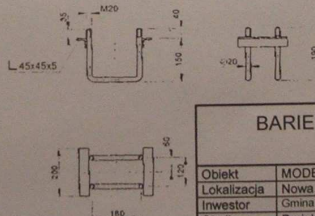
PRZEKRÓJ POPRZECZNY SŁUPKA



Oznaczenia:

1. Prowadnica typu B
2. Słupek mostowy JPE-140
3. Wspornik prowadnicy B
4. Nakładka stykowa M16
5. Pas profilowy
6. Pochwyt rurowy Ø60
7. Śruba noskowa M 16x40
8. Śruba mszynowa M 10x20

KOTWA PRĘTOWA KM-1



BARIEROPORĘCZ MOSTOWA  
BSB-140B/100

rys. nr. **13**

Obiekt	MODERNIZACJA MOSTU w CIĄGU DROGI GMINNEJ	
Lokalizacja	Nowa Morawa, dz. 84, obręb: Nowa Morawa	
Inwestor	Gmina Stronie Śląskie, 57-550 Stronie Śląskie, ul. Kościuszki 55	
Stadium	Projekt budowlany i wykonawczy	data: Marzec 2008
Projektanci	mgr inż. Zbigniew Zadrozny NGBP.V.7342/3/32/97	mgr inż. Witold Chmielewski UAN.VI-4/337/90
podpis:		
		Skala: 1:100