



INWESTEKO Biuro Projektowe
 Maga Adam
 ul. Boczna 4,
 50-502 Wrocław
 tel./fax 333 35 59
 tel. 367 20 61 w. 341
 e-mail: inwesteko@poczta.fm

INWESTOR	Gmina Stronie Śląskie ul. Kościuszki 55 57 – 550 Stronie Śląskie
OBIEKT	Montaż wolnostojących latarni z kolektorami słonecznymi i turbinkami wiatrowymi dla oświetlenia dróg i terenów gminnych w sąsiedztwie ul. Turystycznej w miejscowości Stronie Śląskie
STADIUM	Projekt Budowlano -Wykonawczy
BRANŻA	Elektryczna – Sieci i urządzenia elektroenergetyczne
TEREN INWESTYCJI	Działki nr 73, 80, 94/2, 94/4, AM 1, Działki nr 105, 108, 115/1, 119/4, 120, 130, 140/1, 143, AM 2, Obręb 0015, Stronie Wieś Jedn. ewidencyjna 020813_5 Stronie Śląskie – obszar wiejski

Starostwo Powiatowe w Kłodzku
 stwierdza, że zgłoszenie
 ZPAI.5.6749.14.33.2013
 nr z dnia 18.04.2013
 przyjęto bez sprzeciwu

Wydziału Zaprojektowania i Budownictwa
 DZIAŁKOWY
 Architektura i Budownictwo
 mgr inż. Grzegorz Kulczak

Na podstawie art. 20 ust.4 ustawy z dnia 7 lipca 1994r. – *Prawo budowlane* (jednolity tekst Dz.U. z 2010r. Nr243, poz.1633 z późniejszymi zmianami) OŚWIADCZAMY, że niniejszy projekt budowlany został sporządzony zgodnie z obowiązującymi przepisami oraz zasadami wiedzy technicznej.

	Imię i Nazwisko	Uprawnienia	Podpis
Projektant	mgr inż. Ryszard Kulczak	NBGP.V-7342/3/79/98 mgr inż. RYSZARD KULCZAK UPR. BUD. BEZ OGRANICZEŃ NR NBGP V-7342/3/79/98	
		DO PROJEKT. I KIER. ROBOT. BUD. W SPECJ. INSTALAC W ZAKRESIE : SIECI, INSTALACJI I URZĄDZEN ELEKTR. ELEKTROENERGET. 57-300 Kłodzko, ul. Spółdzielcza 54/6. tel. +48601 158677	

SPIS ZAWARTOŚCI

1. Spis załączników
2. Spis rysunków
3. Załączniki
4. Opis techniczny
5. Informacja _bioz”
6. Rysunki

1. Spis Załączników

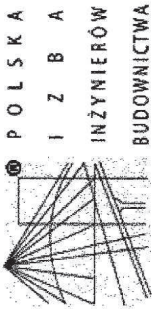
L.p.	Nr pisma	Tytuł	data
1.	DOŚ/IE/2171/01 NBGP.V-7342/3/79/98	Zaświadczenie budowlane projektanta	-
2.	GKP.6727.82.2012.LS	Wypis i wyrys z MPZP	17.09.2012
3.		Uzgodnienie z Gminą Stronie Śląskie	11.02.2013
4.		Zgoda właścicieli działki nr 73	14.03.2013
5.		Zgoda właściciela działki nr 94/2	11.03.2013
6.		Zgody właścicieli działki nr 94/4	18.03.2013
7.		Zgoda właścicieli działki nr 119/4	11.03.2013
8.		Zgoda właściciela działki nr 140/1	14.03.2013
9.		Zgoda właściciela działki nr 143	12.04.2013
10.		Wypis właścicieli działek	

2. Spis rysunków

L.p.	Nr rys.	Tytuł	skala
1.	E-01	Projekt zagospodarowania działek.	1:1000
2.	E-02	Latarnia z kolektorem słonecznym	

3. Załączniki
4. Opis techniczny
5. Informacja BIOZ
6. Rysunki

3. ZAŁĄCZNIKI



P O L S K A
I Z B A
I N Ż Y N I E R Ó W
B U D O W N I C T W A

Wałbrzych, dnia 12.12.1998 r.

WOJEWODA WAŁBRZYSKI
NBGP.V-73423/79/98

DECYZJA

Na podstawie art.13 ust.1 pkt 1 i 2, art.14 ust.1 pkt 5 ustawy z dnia 7 lipca 1994 r. - Prawo budowlane (Dz.U. Nr 89, poz. 414 z późn. zm.), § 9 ust.1 Rozporządzenia Ministra Gospodarki Przemysłu i Budownictwa z dnia 30 grudnia 1994 r. w sprawie samodzielných funkcji technicznych w budownictwie (Dz. U. z 1995 r. Nr 8, poz. 38) oraz art. 104 kodeksu postępowania administracyjnego (tekst jednolity: Dz. U. z 1980 r. Nr 9, poz. 26 z późn. zm.), po przeprowadzeniu postępowania kwalifikacyjnego i złożeniu egzaminu z wynikiem pozytywnym

n a d a j ę

Panu RYSZARDOWI KULCZAKOWI

magister inżynier elektryk

nr. dnia 21 kwietnia 1952 r. we wrześniu

UPRAWNIENIA BUDOWLANE
DO PROJEKTOWANIA I KIEROWANIA ROBOTAMI BUDOWLANymi
W SPECJALNOŚCI
INSTALACYJNEJ W ZAKRESIE SIECI, INSTALACJI URZĄDZEŃ
ELEKTRYCZNYCH I ELEKTROENERGETYCZNYCH
BEZ OGRANICZEŃ

Na podstawie art. 107 § 4 kpa odstępuje się od uzasadnienia decyzji, gdyż uwzględnia ona w całości interes strony.

Od niniejszej decyzji służy prawo wniesienia odwołania do Głównego Inspektora Nadzoru Budowlanego za pośrednictwem Wojewody Wałbrzyskiego w terminie 14 dni od daty jej doręczenia.

Otrzymują:

1. Pan mgr inż. Ryszard Kulczak
ul. Spółdzielcza 54/6
57-300 Kłodzko
2. Główny Inspektor Nadzoru
Budowlanego
3. a/a

Z up. W. O. S. 50
mgr inż. Ryszard Kulczak



Pan Ryszard Kulczak o numerze ewidencyjnym DOŚ/IE/2171/01
adres zamieszkania ul. Spółdzielcza 54/6, 57-300 Kłodzko
jest członkiem Dolnośląskiej Okręgowej Izby Inżynierów Budownictwa i posiada wymagane
ubezpieczenie od odpowiedzialności cywilnej.
Niniejsze zaświadczenie jest ważne od 2013-01-01 do 2013-12-31.

Zaświadczenie zostało wygenerowane elektronicznie i opatrzone bezpiecznym podpisem elektronicznym
weryfikowanym przy pomocy ważnego kwalifikowanego certyfikatu w dniu 2012-12-13 roku przez:
Eugeniusz Hotata, Przewodniczący Rady Dolnośląskiej Okręgowej Izby Inżynierów Budownictwa.

(Zgodnie art. 5 ust. 2 ustawy z dnia 18 września 2001 r. o podpisie elektronicznym (Dz. U. 2001 Nr 130 poz. 1450) dane w postaci
elektronicznej opatrzone bezpiecznym podpisem elektronicznym weryfikowanym przy pomocy ważnego kwalifikowanego certyfikatu są
równoważne pod względem skutków prawnych dokumentom opatrzonym podpisami własnoręcznymi.)

* Weryfikację poprawności danych w niniejszym zaświadczeniu można sprawdzić za pomocą numeru weryfikacyjnego zaświadczenia na
stronie Polskiej Izby Inżynierów Budownictwa www.pib.org.pl lub kontaktując się z biurem właściwej Okręgowej Izby Inżynierów
Budownictwa.

URZĄD MIEJSKI

ul. Kosciuszki 55
57-550 w Stroniu Śląskim
tel. 074/811 77 11
fax 074/811 77 32

Stronie Śl. 17.09.2012 r.

GKP.6727.82.2012.LS

PPUH Pro-Luks
Ryszard Kulczak
ul. Spółdzielcza 54/6
57-300 Kłodzko

Wypis

z miejscowego planu zagospodarowania przestrzennego dla działek nr:

1. 79, 75, 93, 92, 54, 95, 55/1, 55/1, 55/2, 55/3, 57, 94, 74, 56/2, 73/1, 73/2, 71/3, 71/1, 72/2, 72/1, 86, 598, 80/1, 80/2, 26, 28, 92, 19, 24, 18/1, 18/2, 20, 21, 22, 23, 29/1, 29/2 obręb Stary Gieraltów,
2. 71, 65/2, 36/1, 55/2, 47/2, 55/5, 47/3, 45/2, 43/2, 39/2, 38/4, 40, 32/2, 33/1, 35/2, 36/3, 32/3, 33/2, 35/3, 32/35 obręb Goszów,
3. 151/19, 151/8, 151/2, 151/16, 114, 150/3, 150/4, 163/3, 186, 188/1, 163/4, 151/2, 96, 151/6, 35/3, 141, 69, 67/13, 67/39, 71/9, 141, 83 obręb Stronie wieś.

1. Miejscowy plan zagospodarowania przestrzennego terenów położonych we wsi **Stary Gieraltów** – gmina Stronie Śląskie zatwierdzonym Uchwałą nr XVII/126/12 Rady Miejskiej w Stroniu Śląskim z dnia 27 lutego 2012 r. (Dz.Urz.woj dolnośląskiego z 2012 poz. 2100.)

Lp.	Nr działki	Symbol planu	Przeznaczenie
1.	79, 75,	11.KD-D	droga dojazdowa
2.	93,23,	142.WS	tereny wód powierzchniowych
3	92	1.KD-L	droga lokalna
4	54, 55/1, 55/3, 57, 94, 74, 56/2,	122.ZN	tereny zieleni nieurządzonej
5	55/2,	122.ZN, 121.MN	tereny zieleni nieurządzonej, tereny zabudowy mieszkaniowej jednorodzinnej;
6	73/1, 73/2, 71/1, 72/1,	119MN, MR	tereny zabudowy mieszkaniowej jednorodzinnej; tereny zabudowy zagrodowej
7	71/3, 72/2,	119 MN, MR, 117.R	tereny zabudowy mieszkaniowej jednorodzinnej; tereny zabudowy zagrodowej, tereny użytków rolnych z drogami gospodarczymi transportu rolnego i leśnego

8	86	12 KD-D	drogi dojazdowe
9	598, 80/1, 80/2, 20, 21, 22,	123.MN	tereny zabudowy mieszkaniowej jednorodzinnej;
10	95	122.ZN, 11.KD-D	tereny zieleni nieurządzonej, drogi dojazdowe
11	26, 28,	13.KD-D	droga dojazdowa
12	19, 24, 25, 18/1, 18/2,	139 MNU	tereny zabudowy mieszkaniowej jednorodzinnej z usługami;
13	29/1, 29/2	138 MNU	tereny zabudowy mieszkaniowej jednorodzinnej z usługami;

2. Miejscowy plan zagospodarowania przestrzennego terenu położonego we wsi **Goszów** zatwierdzony uchwałą Nr XIV/98/11 Rady Miejskiej w Stroniu Śl. z dnia 28 listopada 2011 r. (Dz. Urzęd. województwa dolnośląskiego z roku 2012 poz.388).

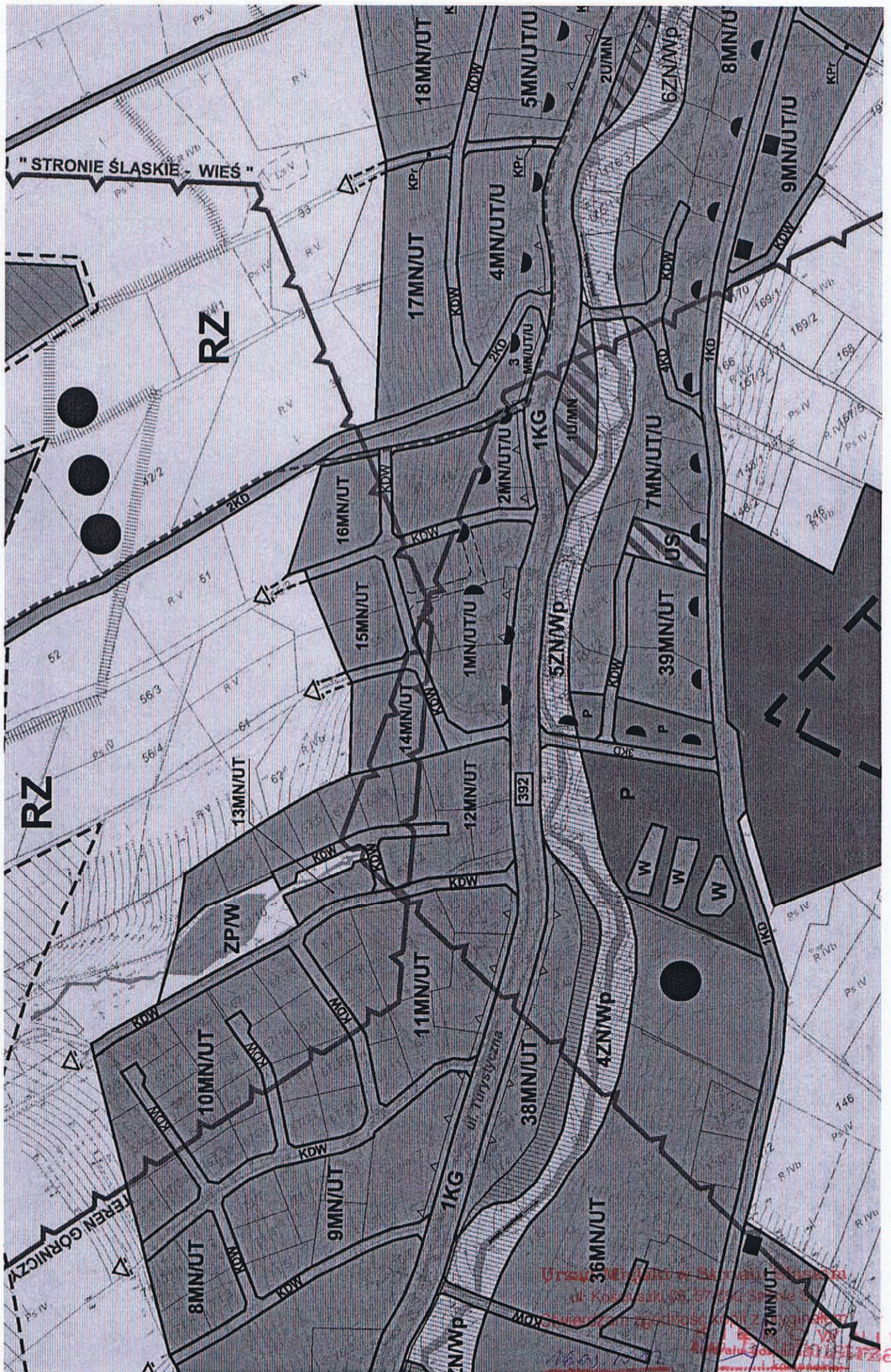
1	71, 65/2,	GO.4.KDL	przeznacza się dla dróg publicznych klasy lokalnej
2	36/1,55/2, 47/2, 47/3, 45/2, 43/2,	GO.3.KDL	przeznacza się dla dróg publicznych klasy lokalnej
3	39/2, 38/4, 32/2, 35/2, 36/3, 32/3, 33/2, 35/3,	GO.2.KDL	przeznacza się dla dróg publicznych klasy lokalnej
4	55/5	GO.11.MNn	przeznacza się dla nowej zabudowy mieszkaniowej jednorodzinnej
5	32/35	GO.1.KP	przeznacza się dla miejsc postojowych dla samochodów

3. Zmiana miejscowego planu zagospodarowania przestrzennego terenu położonego we wsi **Stronie Śląskie** zatwierdzony uchwałą Nr XII/85/11 Rady Miejskiej w Stroniu Śl. z dnia 29 września 2011 r. (Dz. Urzęd. województwa dolnośląskiego z roku 2011 Nr 249 poz.4482).

Lp.	Nr działki	Symbol planu	Przeznaczenie
1.	151/19, 151/6,	P	Tereny przemysłu
	151/8, 163/4, 69, 67/39, 71/9,	KDW	drogi dojazdowe wewnętrzne
	151/2, 151/16, 151/2,	3.KD	tereny dróg dojazdowych
	114, 188/1	1.KD	tereny dróg dojazdowych
	150/3	PE	tereny powierzchniowej eksploatacji

	150/4	PE, RZ	tereny powierzchniowej eksploatacji, Tereny użytków rolnych
	163/3	4.KD	Tereny dróg dojazdowych
	186	9MN/UT/U, RZ	tereny zabudowy mieszkaniowej jednorodzinnej, usług turystyki i usług, tereny użytków rolnych
	96	5ZN/WP	tereny zieleni nieurządzonej i wód płynących
	35/3, 141, 83	1.KG	Teren drogi głównej

z up. Burmistrza
KIEROWNIK
Referatu gospodarki przestrzennej
i komunalnej
Lech Sadowski



"STRONIE ŚLĄSKIE - WIEŚ"

RZ

RZ

TEREN GÓRNICZY

Urząd Miasta w Stronie Śląskiej
ul. Koszalski 55, 57-504 Stronie Śląskie
tel. 71 73 33 33, www.stronie-slaskie.pl
data



Urząd Miejski w Stroniu Śląskim
ul. Kosciuszki 55, 57-550 Stronie Śl.
Stwierdzam zgodność kopii z oryginałem
16.08.2012 z up. Burmistrza
data KIEROWNIK
Referatu gospodarki przestrzennej
i komunalnej

Mich. Sudołowski



MAPA DO CELÓW PROJEKTYWNYCH

SIEMENIŃSKA, KŁODZKI

PROJEKT WYKONAWCZY

Wzrost: 162,00 m, Ciężar ciała: 65,00 kg, Ciężar ciała m²: 25,31 kg/m², Ciężar ciała m³: 25,31 kg/m³, Ciężar ciała m⁴: 25,31 kg/m⁴, Ciężar ciała m⁵: 25,31 kg/m⁵, Ciężar ciała m⁶: 25,31 kg/m⁶, Ciężar ciała m⁷: 25,31 kg/m⁷, Ciężar ciała m⁸: 25,31 kg/m⁸, Ciężar ciała m⁹: 25,31 kg/m⁹, Ciężar ciała m¹⁰: 25,31 kg/m¹⁰

Projektant: mgr inż. Rydzanek Krzysztof

Wzrost: 162,00 m, Ciężar ciała: 65,00 kg, Ciężar ciała m²: 25,31 kg/m², Ciężar ciała m³: 25,31 kg/m³, Ciężar ciała m⁴: 25,31 kg/m⁴, Ciężar ciała m⁵: 25,31 kg/m⁵, Ciężar ciała m⁶: 25,31 kg/m⁶, Ciężar ciała m⁷: 25,31 kg/m⁷, Ciężar ciała m⁸: 25,31 kg/m⁸, Ciężar ciała m⁹: 25,31 kg/m⁹, Ciężar ciała m¹⁰: 25,31 kg/m¹⁰

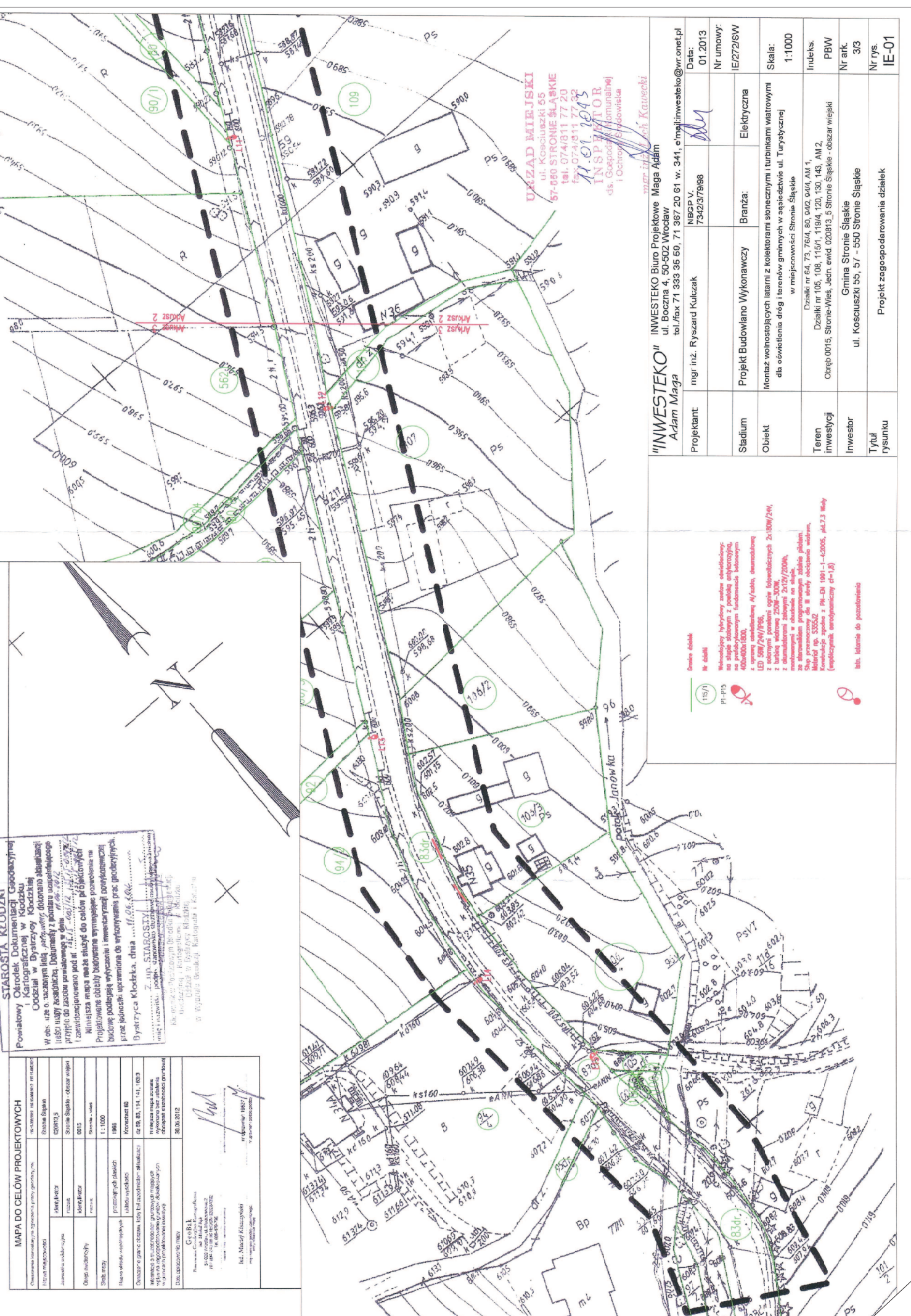
Wzrost: 162,00 m, Ciężar ciała: 65,00 kg, Ciężar ciała m²: 25,31 kg/m², Ciężar ciała m³: 25,31 kg/m³, Ciężar ciała m⁴: 25,31 kg/m⁴, Ciężar ciała m⁵: 25,31 kg/m⁵, Ciężar ciała m⁶: 25,31 kg/m⁶, Ciężar ciała m⁷: 25,31 kg/m⁷, Ciężar ciała m⁸: 25,31 kg/m⁸, Ciężar ciała m⁹: 25,31 kg/m⁹, Ciężar ciała m¹⁰: 25,31 kg/m¹⁰

Dotyczy dołów

Wzrost: 162,00 m, Ciężar ciała: 65,00 kg, Ciężar ciała m²: 25,31 kg/m², Ciężar ciała m³: 25,31 kg/m³, Ciężar ciała m⁴: 25,31 kg/m⁴, Ciężar ciała m⁵: 25,31 kg/m⁵, Ciężar ciała m⁶: 25,31 kg/m⁶, Ciężar ciała m⁷: 25,31 kg/m⁷, Ciężar ciała m⁸: 25,31 kg/m⁸, Ciężar ciała m⁹: 25,31 kg/m⁹, Ciężar ciała m¹⁰: 25,31 kg/m¹⁰

Wzrost: 162,00 m, Ciężar ciała: 65,00 kg, Ciężar ciała m²: 25,31 kg/m², Ciężar ciała m³: 25,31 kg/m³, Ciężar ciała m⁴: 25,31 kg/m⁴, Ciężar ciała m⁵: 25,31 kg/m⁵, Ciężar ciała m⁶: 25,31 kg/m⁶, Ciężar ciała m⁷: 25,31 kg/m⁷, Ciężar ciała m⁸: 25,31 kg/m⁸, Ciężar ciała m⁹: 25,31 kg/m⁹, Ciężar ciała m¹⁰: 25,31 kg/m¹⁰

Projektant	mgr inż. Rydzanek Krzysztof	Nr umowy	652/2013
Stadium	Projekt Wykonawczy	Warianty	652/2013
Obiekt	Modernizacja drogi krajowej nr 141 z przebudową skrajnych pasów jezdni i skrajnych pasów drogi w miejscowości Szawa Szawa	Skala	1:1000
Termin inwestycji	Projekt Wykonawczy	Warianty	652/2013
Investor	Urząd Gminy Szawa Szawa	Nr rys.	01
Tytuł rysunku	Projekt zagospodarowania dołów		



STAROSTA KŁODZKI
 Powiatowy Ośrodek Dokumentacji Geodezyjnej i Kartograficznej w Kłodzku
 Odczytał w Bystrzycy Kłodzkiej aktualizację w obs. nr 0. z załączonymi liniami projektowymi dotyczącymi aktualizacji (1:500) nuty zasadniczej, Dokumentacji z planu sytuacyjnego i topograficznego w obs. nr 0. z załączonymi liniami projektowymi i uzupełnionymi danymi (1:500) nuty zasadniczej i topograficznej.
 Niniejsza mapa ma służyć do celów projektowych i budowlanych. Projektowane urządzenia wymiarowe i rozmieszczenie urządzeń podlegają wyrażeniu i inwestycyjnym dokumentacji przez jednostki uprawnione do wykonywania prac geodezyjnych.
 Bystrzyca Kłodzka, dnia 11.06.2013 r.

Z. M. STABOSZ
 kierownik Wydziału Geodezji i Kartografii
 ul. Piłsudskiego 141, 58-100 Kłodzko
 tel. 71 73 12 12, 71 73 12 13
 e-mail: z.stabosz@pows.gov.pl

MAPA DO CELÓW PROJEKTYWNYCH	
1. Nazwa inwestycji / w tym celu / w tym celu / w tym celu	Strona 1/1
2. Nazwa inwestora / w tym celu / w tym celu / w tym celu	Strona 1/1
3. Nazwa inwestycji / w tym celu / w tym celu / w tym celu	Strona 1/1
4. Nazwa inwestycji / w tym celu / w tym celu / w tym celu	Strona 1/1
5. Nazwa inwestycji / w tym celu / w tym celu / w tym celu	Strona 1/1
6. Nazwa inwestycji / w tym celu / w tym celu / w tym celu	Strona 1/1
7. Nazwa inwestycji / w tym celu / w tym celu / w tym celu	Strona 1/1
8. Nazwa inwestycji / w tym celu / w tym celu / w tym celu	Strona 1/1
9. Nazwa inwestycji / w tym celu / w tym celu / w tym celu	Strona 1/1
10. Nazwa inwestycji / w tym celu / w tym celu / w tym celu	Strona 1/1
11. Nazwa inwestycji / w tym celu / w tym celu / w tym celu	Strona 1/1
12. Nazwa inwestycji / w tym celu / w tym celu / w tym celu	Strona 1/1
13. Nazwa inwestycji / w tym celu / w tym celu / w tym celu	Strona 1/1
14. Nazwa inwestycji / w tym celu / w tym celu / w tym celu	Strona 1/1
15. Nazwa inwestycji / w tym celu / w tym celu / w tym celu	Strona 1/1
16. Nazwa inwestycji / w tym celu / w tym celu / w tym celu	Strona 1/1
17. Nazwa inwestycji / w tym celu / w tym celu / w tym celu	Strona 1/1
18. Nazwa inwestycji / w tym celu / w tym celu / w tym celu	Strona 1/1
19. Nazwa inwestycji / w tym celu / w tym celu / w tym celu	Strona 1/1
20. Nazwa inwestycji / w tym celu / w tym celu / w tym celu	Strona 1/1
21. Nazwa inwestycji / w tym celu / w tym celu / w tym celu	Strona 1/1
22. Nazwa inwestycji / w tym celu / w tym celu / w tym celu	Strona 1/1
23. Nazwa inwestycji / w tym celu / w tym celu / w tym celu	Strona 1/1
24. Nazwa inwestycji / w tym celu / w tym celu / w tym celu	Strona 1/1
25. Nazwa inwestycji / w tym celu / w tym celu / w tym celu	Strona 1/1
26. Nazwa inwestycji / w tym celu / w tym celu / w tym celu	Strona 1/1
27. Nazwa inwestycji / w tym celu / w tym celu / w tym celu	Strona 1/1
28. Nazwa inwestycji / w tym celu / w tym celu / w tym celu	Strona 1/1
29. Nazwa inwestycji / w tym celu / w tym celu / w tym celu	Strona 1/1
30. Nazwa inwestycji / w tym celu / w tym celu / w tym celu	Strona 1/1

URZĄD MIEJSKI
 ul. Kosciuszki 55
 57-080 STRONIE ŚLĄSKIE
 tel. 074/811 77 20
 fax: 074/811 77 32
 11.01.2013
INSPIRATOR
 ds. Gospodarki Komunalnej
 i Ochrony Środowiska
 mgr inż. Andrzej Kaucki

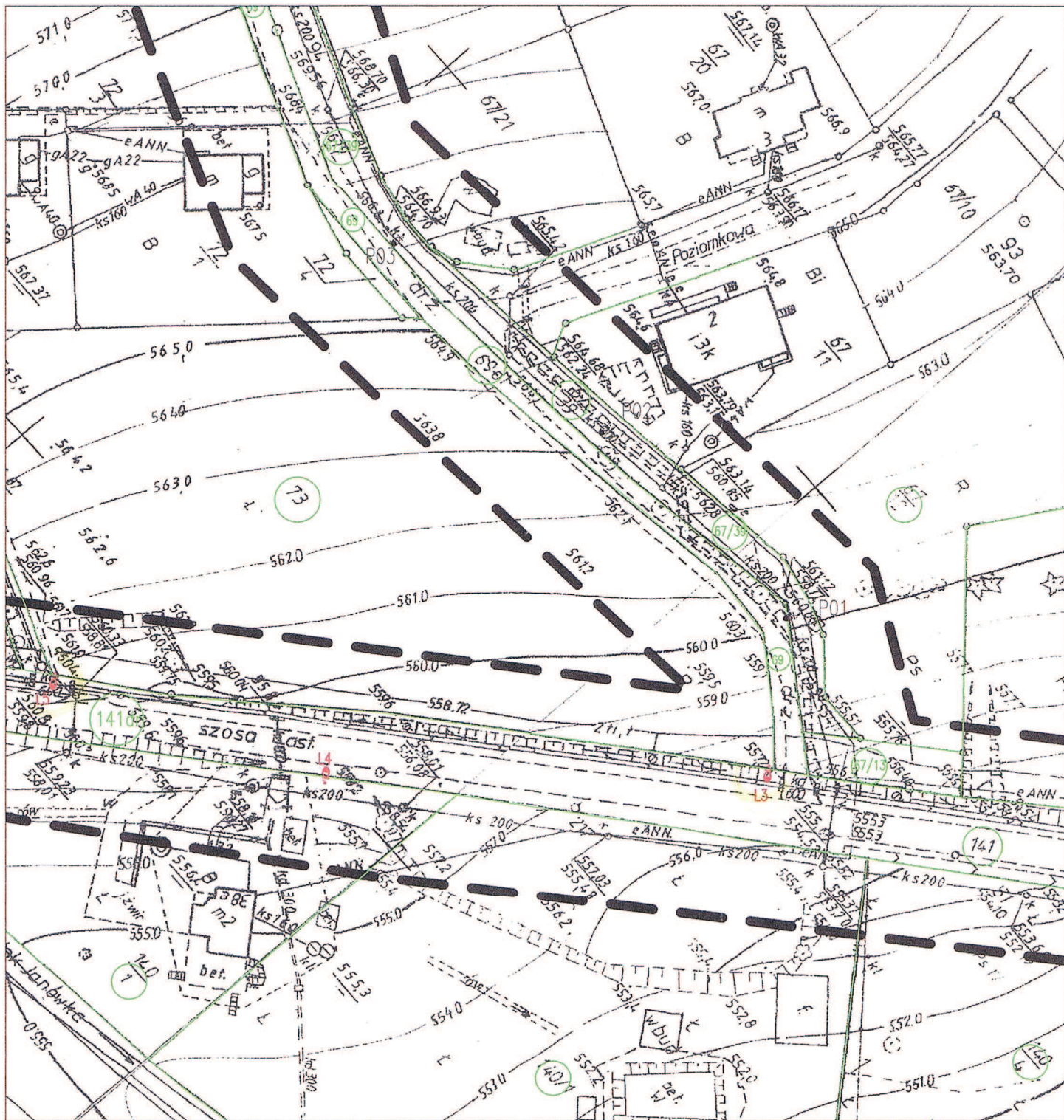
"INWESTEKO" Adam Maga	INWESTEKO Biuro Projektowe Maga Adam ul. Boczną 4, 50-502 Wrocław tel./fax 71 333 35 69, 71 367 20 61 w. 341, e-mail: inwesteko@wronet.pl
Projektant: mgr inż. Ryszard Kulczak	NEGP V. 73423/7998
Data: 01.2013	Nr umowy: IE/2728/W
Stadium Projekt Budowlano Wykonawczy	Branża: Elektryczna
Objekt Wzrost wznoszących latarni z kolektorami słonecznymi i turbinami wiatrowymi dla oświetlenia dróg terenów gminnych w sąsiedztwie ul. Turystycznej w miejscowości Stronie Śląskie	Skala: 1:1000
Teren inwestycji Część nr 0015, Stronie-Wieś, Jedn. ewid. 020813, 5 Stronie Śląskie - obszar wiejski	Indeks: PBW
Inwestor Gmina Stronie Śląskie ul. Kosciuszki 55, 57 - 550 Stronie Śląskie	Nr ark. 3/3
Tytuł rysunku Projekt zagospodarowania działek	Nr rys. IE-01

Demna działki
 181/1
 PI-PI5

Wskazany hydrozestaw należy oddzielić od siłki słonecznej z profilu antykorozyjnego, wykonanym fundamentem betonowym (40x40x100).

z systemem wentylacji 4/100, wentylatorowy (LD 50R/2M/P66, z tabliczynami panelami ogniwo fotowoltaicznych 2x100W/24V, z turbiny wiatrowej 220W-300W, z instalacją słoneczną 21/07/2008, ze sterownikiem programowalnym z tablicy paneli słonecznych do 8 strefy odciepowa wiatrowej, Model nr. 33352, RM-51 100-1-42006, pkt. 2.3.3.4 (wyposażenie antykorozyjne d=18)

lin. uliczne do poseszenia



My, Bronisława Jura i Łukasz Jura, jako właściciele działki nr 73, AM1, Obręb 0015 Stronie-Wieś, Jednostka ewidencyjna 020813_5 Stronie Śląskie-obszar wiejski, wyrażamy zgodę dla Gminy Stronie Śląskie na wykonanie robót budowlanych na naszej działce, polegających na budowie dwóch wolnostojących stanowisk oświetleniowych, wykonanych jako zestawy hybrydowe z panelami ogniwi solarnych, turbinami wiatrowymi i oprawami oświetleniowymi.

O terminie rozpoczęcia robót prosimy powiadomić nas z 7-dniowym wyprzedzeniem. Po zakończeniu robót teren inwestycji należy uporządkować i doprowadzić do stanu pierwotnego.

Data 14.03.2013r

Podpisy

JURA BRONISŁAWA PESEL 35010812165

Jura Bronisława

JURA ŁUKASZ PESEL 33101801373

Jura Łukasz



Ja, Dariusz Michorczyk, jako właściciel działki nr 94/2, AM1, Obręb 0015 Stronie-Wieś, Jednostka ewidencyjna 020813_5 Stronie Śląskie-obszar wiejski, wyrażam zgodę dla Gminy Stronie Śląskie na wykonanie robót budowlanych na mojej działce, polegających na budowie wolnostojącego stanowiska oświetleniowego, wykonanego jako zestaw hybrydowy z panelem ogniw solarnych, turbiną wiatrową i oprawą oświetleniową. O terminie rozpoczęcia robót prosimy powiadomić nas z 7-dniowym wyprzedzeniem. Po zakończeniu robót teren inwestycji należy uporządkować i doprowadzić do stanu pierwotnego.

Data

11.03.2013

Podpisy

PESEL

83022518436

Michorczyk



Ja, Magdalena Krystowska, jako współwłaścicielka działki nr 94/4, AM1, Obręb 0015 Stronie-Wieś, Jednostka ewidencyjna 020813_5 Stronie Śląskie-obszar wiejski, wyrażam zgodę dla Gminy Stronie Śląskie na wykonanie robót budowlanych na naszej działce, polegających na budowie wolnostojącego stanowiska oświetleniowego, wykonanego jako zestaw hybrydowy z panelem ogni solarnych, turbiną wiatrową i oprawą oświetleniową. O terminie rozpoczęcia robót prosimy powiadomić nas z 7-dniowym wyprzedzeniem. Po zakończeniu robót teren inwestycji należy uporządkować i doprowadzić do stanu pierwotnego.

Data 18.03-2013 r

Podpisy *M. Krystowska*

Zgodę, pod warunkiem PESEL 72120711883, że inwestycja przewidziana jest w planie miejscowym, w ok. 1 m w lewo lub w prawo, w uzgodnieniu z właścicielem, ze względu na kolidację z lokalnym instalacją.

M.



My, Małgorzata Iwanowska i Maciej Iwanowski, jako właściciele działki nr 119/4, AM2, Obręb 0015 Stronie–Wieś, Jednostka ewidencyjna 020813_5 Stronie Śląskie–obszar wiejski, wyrażamy zgodę dla Gminy Stronie Śląskie na wykonanie robót budowlanych na naszej działce, polegających na budowie wolnostojącego stanowiska oświetleniowego, wykonanego jako zestaw hybrydowy z panelem ogniwo solarnych, turbiną wiatrową i oprawą oświetleniową. O terminie rozpoczęcia robót prosimy powiadomić nas z 7-dniowym wyprzedzeniem. Po zakończeniu robót teren inwestycji należy uporządkować i doprowadzić do stanu pierwotnego.

Data 11.03.2013

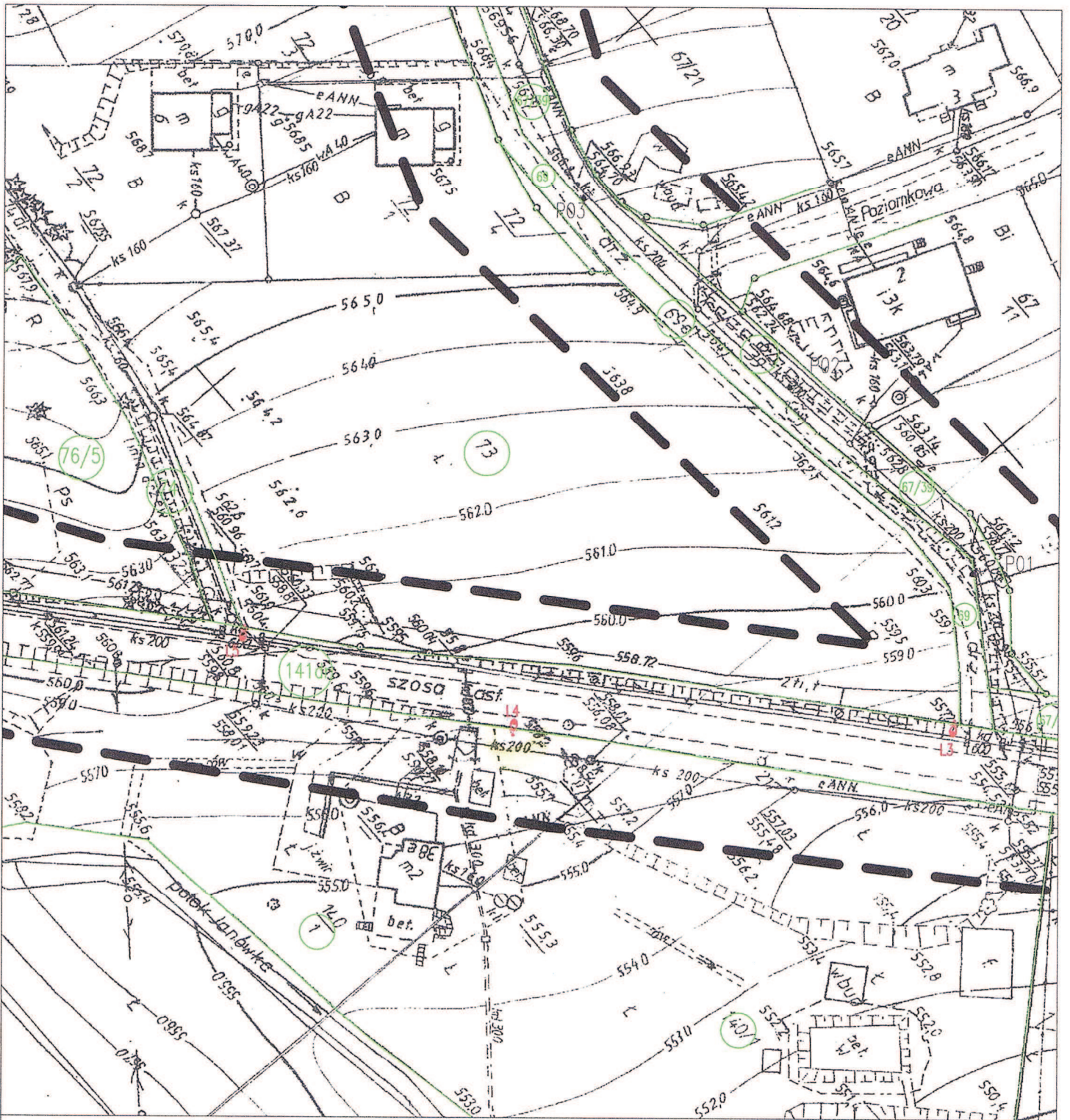
Podpisy

PESEL 51072812671

Małgorzata Iwanowska

PESEL 530709054071

Maciej Iwanowski



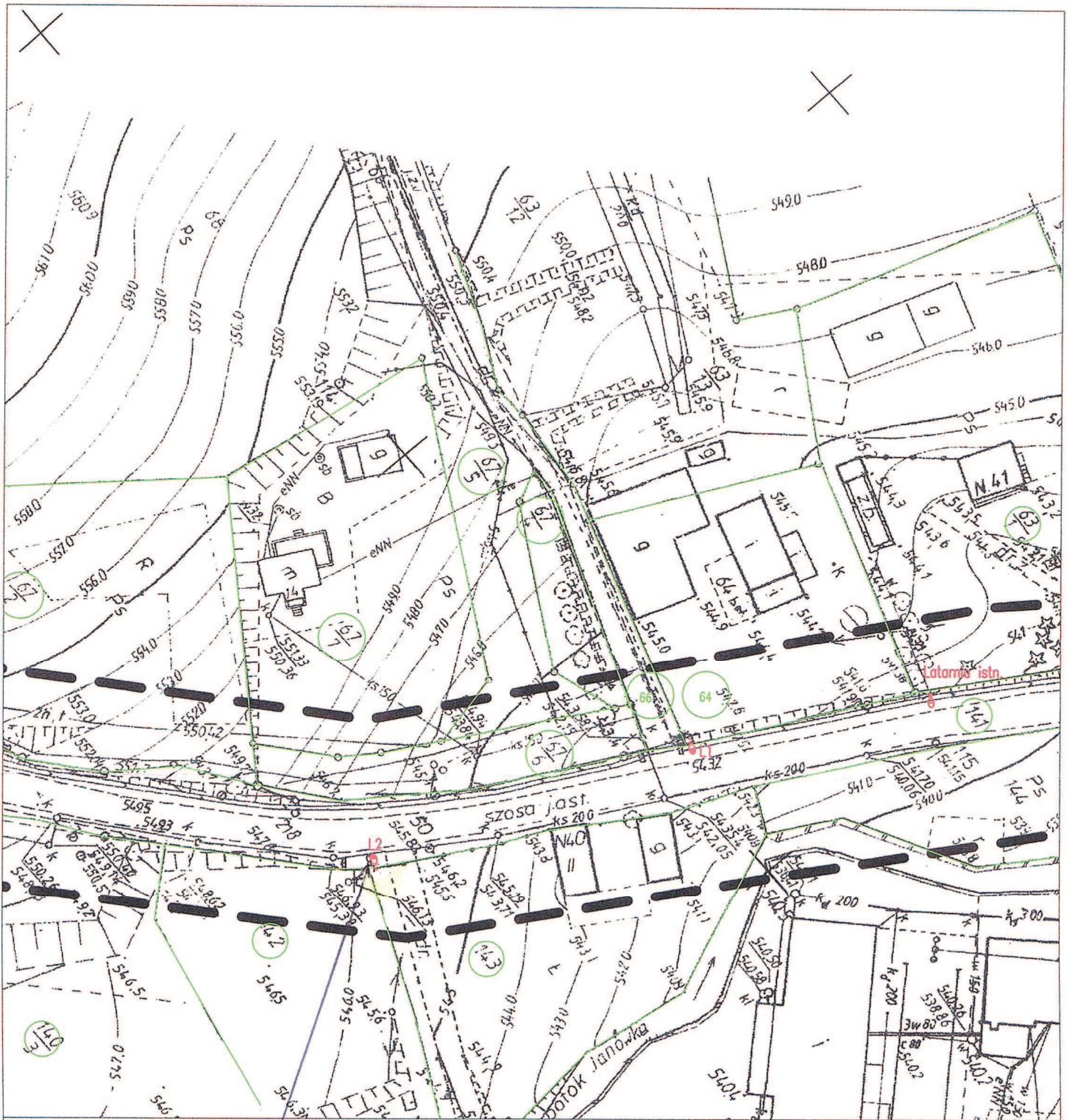
Ja, Stanisław Michalak, jako właściciel działki nr 140/1, AM2, Obręb 0015 Stronie-Wieś, Jednostką ewidencyjną 020813_5 Stronie Śląskie-obszar wiejski, wyrażam zgodę dla Gminy Stronie Śląskie na wykonanie robót budowlanych na mojej działce, polegających na budowie wolnostojącego stanowiska oświetleniowego, wykonanego jako zestaw hybrydowy z panelem ogniwo solarnych, turbiną wiatrową i oprawą oświetleniową. O terminie rozpoczęcia robót prosimy powiadomić nas z 7-dniowym wyprzedzeniem. Po zakończeniu robót teren inwestycji należy uporządkować i doprowadzić do stanu pierwotnego.

Data

11.03.2013

Podpis

48111512876
BESEL



Ja, Tadeusz Antkowiak, jako właściciel działki nr 143, AM2, Obręb 0015 Stronie-Wieś, Jednostką ewidencyjną 020813_5 Stronie Śląskie-obszar wiejski, wyrażam zgodę dla Gminy Stronie Śląskie na wykonanie robót budowlanych na mojej działce, polegających na budowie wolnostojącego stanowiska oświetleniowego, wykonanego jako zestaw hybrydowy z panelem ogniw solarnych, turbiną wiatrową i oprawą oświetleniową. O terminie rozpoczęcia robót prosimy powiadomić nas z 7-dniowym wyprzedzeniem. Po zakończeniu robót teren inwestycji należy uporządkować i doprowadzić do stanu pierwotnego.

Data 12.04.2013 r.

Podpisy Tadeusz Antkowiak

PESEL

Wyrażam zgodę na postawienie wolnostojącego stoju pod turbinę wiatrową w sąsiedztwie działki nr 143 w miejscowości Stronie Śląskie o powierzchni ok. 0,3 mb od granicy działki w sposób nie zakłócający z budową przyległego ogrodzenia 12.04.2013 Tadeusz Antkowiak



Ja, Krzysztof Krystowski, jako współwłaściciel działki nr 94/4, AM1, Obręb 0015 Stronie-Wieś, Jednostka ewidencyjna 020813_5 Stronie Śląskie-obszar wiejski, wyrażam zgodę dla Gminy Stronie Śląskie na wykonanie robót budowlanych na naszej działce, polegających na budowie wolnostojącego stanowiska oświetleniowego, wykonanego jako zestaw hybrydowy z panelem ogniw solarnych, turbiną wiatrową i oprawą oświetleniową. O terminie rozpoczęcia robót prosimy powiadomić nas z 7-dniowym wyprzedzeniem. Po zakończeniu robót teren inwestycji należy uporządkować i doprowadzić do stanu pierwotnego.

Data
18.03.2013

PESEL

72070100292

Podpisy

K. Krystowski

Zgoda pod warunkiem przeniesienia planowanej latarni o ok. 1m w lewo lub prawo, w uzgodnieniu z właścicielem, do ustalenia na kolizji z lokalnymi instalacjami

PsV 4,3188 RV 1,76 pow. dz.: 6,0788		INSTYTUCJA, Udział: 1/1 SKARB PAŃSTWA Siedz: , INSTYTUCJA, Udział: 1/1 PAŃSTWOWE GOSPODARSTWO LEŚNE LASY PAŃSTWOWE NADLEŚNICTWO ŁĄDEK ZDRÓJ Z/S W STRACHOCINIE Siedz: 57-550 STRACHOCIN, 42		Własność Zarząd	
Działka	k.mapy	1	KW SW1K/00036456/1		
	numer	63/1	Nr jedn. rej. 1027		
KLASOUŻYTEK (ha)		NAZWISKO I IMIĘ (NAZWA), ADRES właściciela lub władającego			RODZAJ własności/władania
B-PsIV 0,40 W 0,0059 pow. dz.: 0,4059		OSOBA FIZYCZNA, Udział: 1/1 PRZEMYSŁAW FIC (WIESŁAW MARIA) Zam: 42-062 STANY ZJEDNOCZONE, NOWY JORK 11361			Własność
Działka	k.mapy	1	KW Kłodzko 33835		
	numer	64	Nr jedn. rej. 81		
KLASOUŻYTEK (ha)		NAZWISKO I IMIĘ (NAZWA), ADRES właściciela lub władającego			RODZAJ własności/władania
B-PsIV 0,16 pow. dz.: 0,16		MAŁŻENSTWO, Udział: 1/1 JOLANTA PAWŁOWSKA (MARIAN EFRUZYNA) Zam: 57-550 STRONIE ŚLĄSKIE, KOPERNIKA 7 MIROŚLAW PAWŁOWSKI (HENRYK KAZIMIERA) Zam: 57-550 STRONIE ŚLĄSKIE, KOPERNIKA 7			Własność
Działka	k.mapy	1	KW SW1K/00044809/0		
	numer	66	Nr jedn. rej. 1016		
KLASOUŻYTEK (ha)		NAZWISKO I IMIĘ (NAZWA), ADRES właściciela lub władającego			RODZAJ własności/władania
dr 0,20 pow. dz.: 0,20		INSTYTUCJA, Udział: 1/1 GMINA STRONIE ŚLĄSKIE Siedz: , INSTYTUCJA, Udział: 1/1 BURMISTRZ MIASTA I GMINY STRONIE ŚLĄSKIE Siedz: 57-550 STRONIE ŚLĄSKIE, KOŚCIUSZKI 55			Własność Gospodarowanie gminnym zasobem nieruchomości
Działka	k.mapy	1	KW Kłodzko SW1K/00038109/8		
	numer	67/13	Nr jedn. rej. 1029		
KLASOUŻYTEK (ha)		NAZWISKO I IMIĘ (NAZWA), ADRES właściciela lub władającego			RODZAJ własności/władania
PsIV 0,0207 pow. dz.: 0,0207		OSOBA FIZYCZNA, Udział: 1/2 PAWEŁ NEJRANOWSKI (JAN ANNA) Zam: 57-550 STRONIE ŚLĄSKIE, 41 OSOBA FIZYCZNA, Udział: 1/2 JOANNA FIC (WIESŁAW MARIA) Zam: 57-550 STRONIE ŚLĄSKIE, HUTNICZA 1			Własność Własność
Działka	k.mapy	1	KW Kłodzko 61519		
	numer	67/2	Nr jedn. rej. 1028		
KLASOUŻYTEK (ha)		NAZWISKO I IMIĘ (NAZWA), ADRES właściciela lub władającego			RODZAJ własności/władania
PsIV 0,3781 RIVb 0,07 pow. dz.: 0,4481		OSOBA FIZYCZNA, Udział: 1/1 PRZEMYSŁAW FIC (WIESŁAW MARIA) Zam: 42-062 STANY ZJEDNOCZONE, NOWY JORK 11361			Własność
Działka	k.mapy	1	KW Kłodzko 71926		
	numer	67/6	Nr jedn. rej. 1084		
KLASOUŻYTEK (ha)		NAZWISKO I IMIĘ (NAZWA), ADRES właściciela lub władającego			RODZAJ własności/władania
PsIV 0,0643 pow. dz.: 0,0643		OSOBA FIZYCZNA, Udział: 1/1 ADRIAN DOWNAROWICZ (MIROŚLAW JOLANTA) Zam: 50-254 WROCŁAW, BOLESŁAWA CHROBREGO 20 lok. 9			Własność

Działka	k.mapy	1	KW	SW1K/00044809/0
	numer	69	Nr jedn. rej.	1016
KLASOUŻYTEK (ha)	NAZWISKO I IMIĘ (NAZWA), ADRES właściciela lub władającego			RODZAJ własności/władania
dr 0,17 pow. dz.: 0,17	INSTYTUCJA, Udział: 1/1 GMINA STRONIE ŚLĄSKIE Siedz. , INSTYTUCJA, Udział: 1/1 BURMISTRZ MIASTA I GMINY STRONIE ŚLĄSKIE Siedz: 57-550 STRONIE ŚLĄSKIE, KOŚCIUSZKI 55			Własność Gospodarowanie gminnym zasobem nieruchomości
Działka	k.mapy	1	KW	Kłodzko 28920
	numer	73	Nr jedn. rej.	18
KLASOUŻYTEK (ha)	NAZWISKO I IMIĘ (NAZWA), ADRES właściciela lub władającego			RODZAJ własności/władania
PsIV 0,28 RIVb 0,56 pow. dz.: 0,84	MAŁŻEŃSTWO, Udział: 1/1 BRONISŁAWA JURA (WOJCIECH AGNIESZKA) Zam: 57-550 STRONIE ŚLĄSKIE, KOŚCIUSZKI 62 lok. 2 ŁUKASZ JURA (JAN MARIANNA) Zam: 57-550 STRONIE ŚLĄSKIE, KOŚCIUSZKI 62 lok. 2			Własność
Działka	k.mapy	1	KW	Kłodzko 44238
	numer	74	Nr jedn. rej.	1017
KLASOUŻYTEK (ha)	NAZWISKO I IMIĘ (NAZWA), ADRES właściciela lub władającego			RODZAJ własności/władania
dr 0,34 pow. dz.: 0,34	INSTYTUCJA, Udział: 1/1 GMINA STRONIE ŚLĄSKIE Siedz. , INSTYTUCJA, Udział: 1/1 BURMISTRZ MIASTA I GMINY STRONIE ŚLĄSKIE Siedz: 57-550 STRONIE ŚLĄSKIE, KOŚCIUSZKI 55			Własność Gospodarowanie gminnym zasobem nieruchomości
Działka	k.mapy	1	KW	KŁODZKO 63325
	numer	76/2	Nr jedn. rej.	1044
KLASOUŻYTEK (ha)	NAZWISKO I IMIĘ (NAZWA), ADRES właściciela lub władającego			RODZAJ własności/władania
Lz-PsV 0,0126 RIVb 0,3210 pow. dz.: 0,3336	OSOBA FIZYCZNA, Udział: 1/1 MARCIN LESZCZYŃSKI (ZBIGNIEW WŁADYSŁAWA) Zam: 57-550 STRONIE ŚLĄSKIE, 38B			Własność
Działka	k.mapy	1	KW	KŁODZKO 63327
	numer	76/4	Nr jedn. rej.	1042
KLASOUŻYTEK (ha)	NAZWISKO I IMIĘ (NAZWA), ADRES właściciela lub władającego			RODZAJ własności/władania
Lz-PsV 0,0126 PsIV 0,0351 pow. dz.: 0,0477	OSOBA FIZYCZNA, Udział: 1/2 BARTŁOMIEJ LESZCZYŃSKI (ZBIGNIEW WŁADYSŁAWA) Zam: 54-129 WROCŁAW, BAJANA 29 lok. 27 OSOBA FIZYCZNA, Udział: 1/2 MARCIN LESZCZYŃSKI (ZBIGNIEW WŁADYSŁAWA) Zam: 57-550 STRONIE ŚLĄSKIE, 38B			Własność Własność
Działka	k.mapy	1	KW	SW1K/00074918/6
	numer	76/5	Nr jedn. rej.	1114
KLASOUŻYTEK (ha)	NAZWISKO I IMIĘ (NAZWA), ADRES właściciela lub władającego			RODZAJ własności/władania
PsIV 0,1880 RIVb 0,0120 pow. dz.: 0,2000	OSOBA FIZYCZNA, Udział: 1/1 IWONA ZIELIŃSKA (FRANCISZEK MIROŚLAWA) Zam: 62-510 KONIN, OSIEDLE LEGIONÓW 2 lok. 3			Własność
Działka	k.mapy	1	KW	Kłodzko 45092
	numer	77/11	Nr jedn. rej.	83

KLASOUŻYTEK (ha)		NAZWISKO I IMIĘ (NAZWA), ADRES właściciela lub władającego		RODZAJ własności/władania	
PsVI 0,57 pow. dz.: 0,57		MAŁŻEŃSTWO, Udział: 1/1 ALINA SOBIŃSKA (TADEUSZ JANINA) Zam: 57-550 STRONIE ŚLĄSKIE, MORAWKA 31 lok. 5 RYSZARD SOBIŃSKI (STANISŁAW ZOFIA) Zam: 57-550 STRONIE ŚLĄSKIE, MORAWKA 31 lok. 5		Własność	
Działka	k.mapy	1	KW	Kłodzko 44238	
	numer	80	Nr jedn. rej.	1017	
KLASOUŻYTEK (ha)		NAZWISKO I IMIĘ (NAZWA), ADRES właściciela lub władającego		RODZAJ własności/władania	
dr 0,16 pow. dz.: 0,16		INSTYTUCJA, Udział: 1/1 GMINA STRONIE ŚLĄSKIE Siedz: , INSTYTUCJA, Udział: 1/1 BURMISTRZ MIASTA I GMINY STRONIE ŚLĄSKIE Siedz: 57-550 STRONIE ŚLĄSKIE, KOŚCIUSZKI 55		Własność Gospodarowanie gminnym zasobem nieruchomości	
Działka	k.mapy	1	KW	Kłodzko 53913	
	numer	81	Nr jedn. rej.	113	
KLASOUŻYTEK (ha)		NAZWISKO I IMIĘ (NAZWA), ADRES właściciela lub władającego		RODZAJ własności/władania	
LV 0,45 PsIV 0,08 PsV 0,60 W 0,02 pow. dz.: 1,15		MAŁŻEŃSTWO, Udział: 1/1 MAŁGORZATA MAZUR (CZESŁAW STEFANIA) Zam: 57-550 STRONIE ŚLĄSKIE, KOŚCIUSZKI 44 JANUSZ MAZUR (JAN JANINA) Zam: 57-550 STRONIE ŚLĄSKIE, KOŚCIUSZKI 44		Własność	
Działka	k.mapy	1	KW		
	numer	82	Nr jedn. rej.	117	
KLASOUŻYTEK (ha)		NAZWISKO I IMIĘ (NAZWA), ADRES właściciela lub władającego		RODZAJ własności/władania	
LV 0,13 PsV 0,30 pow. dz.: 0,43		MAŁŻEŃSTWO, Udział: 1/1 KATARZYNA SIEŃKOWSKA (SZCZEPAN ANNA) Zam: WARSZAWA, WOLSKA 58 lok. 28 MAREK SIEŃKOWSKI (TADEUSZ HALINA) Zam: WARSZAWA, WOLSKA 58 lok. 28		Własność	
Działka	k.mapy	1	KW		
	numer	83	Nr jedn. rej.	1166	
KLASOUŻYTEK (ha)		NAZWISKO I IMIĘ (NAZWA), ADRES właściciela lub władającego		RODZAJ własności/władania	
dr 0,91 pow. dz.: 0,91		INSTYTUCJA, Udział: 1/1 WOJEWÓDZTWO DOLNOŚLĄSKIE Siedz: , INSTYTUCJA, Udział: 1/1 ZARZĄD WOJEWÓDZTWA DOLNOŚLĄSKIEGO Siedz: 50-411 WROCŁAW, WYBRZEŻE SŁOWACKIEGO 12-14		Własność Gospodarowanie wojewódzkim zasobem nieruchomości	
Działka	k.mapy	1	KW	Kłodzko 55452	
	numer	90/1	Nr jedn. rej.	120	
KLASOUŻYTEK (ha)		NAZWISKO I IMIĘ (NAZWA), ADRES właściciela lub władającego		RODZAJ własności/władania	
PsIV 0,29 RIVb 0,25 RV 0,19 pow. dz.: 0,73		OSOBA FIZYCZNA, Udział: 1/2 ANNA MAISUS (JÓZEF EWA) Zam: 51-116 WROCŁAW, PARNICKIEGO 20 lok. 7 OSOBA FIZYCZNA, Udział: 1/2 STANISŁAW OSTROWSKI (BOGUSŁAW JANINA) Zam: 51-116 WROCŁAW, PARNICKIEGO 20 lok. 7		Własność Własność	
Działka	k.mapy	1	KW	Kłodzko 78746	
	numer	90/10	Nr jedn. rej.	1145	

dr 0,19 pow. dz.: 0,19		INSTYTUCJA, Udział: 1/1 GMINA STRONIE ŚLĄSKIE Siedz: ,		Własność	
		INSTYTUCJA, Udział: 1/1 BURMISTRZ MIASTA I GMINY STRONIE ŚLĄSKIE Siedz: 57-550 STRONIE ŚLĄSKIE, KOŚCIUSZKI 55		Gospodarowanie gminnym zasobem nieruchomości	
Działka	k.mapy	1	KW Kłodzko 18569		
	numer	94/2	Nr jedn. rej. 67		
KLASOUŻYTEK (ha)		NAZWISKO I IMIĘ (NAZWA), ADRES właściciela lub władającego			RODZAJ własności/władania
RIVb 0,30 pow. dz.: 0,30		OSOBA FIZYCZNA, Udział: 1/1 DARIUSZ MICHORCZYK (TADEUSZ CZESŁAWA) Zam: 57-550 STRONIE ŚLĄSKIE, KOŚCIUSZKI 17 lok. 5			Własność
Działka	k.mapy	1	KW Kłodzko 66040		
	numer	94/4	Nr jedn. rej. 1057		
KLASOUŻYTEK (ha)		NAZWISKO I IMIĘ (NAZWA), ADRES właściciela lub władającego			RODZAJ własności/władania
B 0,55 pow. dz.: 0,55		MAŁŻEŃSTWO, Udział: 1/1 MAGDALENA KRYSZTOWSKA (EDWARD MARIA) Zam: WROCŁAW, CUKROWA 9 lok. 13 KRZYSZTOF KRYSZTOWSKI (BOGDAN JULIA) Zam: 57-550 STRONIE ŚLĄSKIE WIEŚ, 34 A			Własność
Działka	k.mapy	1	KW Kłodzko 44238		
	numer	95	Nr jedn. rej. 1017		
KLASOUŻYTEK (ha)		NAZWISKO I IMIĘ (NAZWA), ADRES właściciela lub władającego			RODZAJ własności/władania
dr 0,26 pow. dz.: 0,26		INSTYTUCJA, Udział: 1/1 GMINA STRONIE ŚLĄSKIE Siedz: ,			Własność
		INSTYTUCJA, Udział: 1/1 BURMISTRZ MIASTA I GMINY STRONIE ŚLĄSKIE Siedz: 57-550 STRONIE ŚLĄSKIE, KOŚCIUSZKI 55			Gospodarowanie gminnym zasobem nieruchomości
Działka	k.mapy	2	KW Kłodzko 43437		
	numer	100/1	Nr jedn. rej. 1171		
KLASOUŻYTEK (ha)		NAZWISKO I IMIĘ (NAZWA), ADRES właściciela lub władającego			RODZAJ własności/władania
PsIV 0,0058 pow. dz.: 0,0058		INSTYTUCJA, Udział: 1/1 WOJEWÓDZTWO DOLNOŚLĄSKIE Siedz: ,			Własność
		INSTYTUCJA, Udział: 1/1 DOLNOŚLĄSKA SŁUŻBA DRÓG I KOLEI WE WROCŁAWIU Siedz: 50-425 WROCŁAW, KRAKOWSKA 28			Zarząd
Działka	k.mapy	2	KW SW1K/00044809/0		
	numer	105	Nr jedn. rej. 1016		
KLASOUŻYTEK (ha)		NAZWISKO I IMIĘ (NAZWA), ADRES właściciela lub władającego			RODZAJ własności/władania
dr 0,01 pow. dz.: 0,01		INSTYTUCJA, Udział: 1/1 GMINA STRONIE ŚLĄSKIE Siedz: ,			Własność
		INSTYTUCJA, Udział: 1/1 BURMISTRZ MIASTA I GMINY STRONIE ŚLĄSKIE Siedz: 57-550 STRONIE ŚLĄSKIE, KOŚCIUSZKI 55			Gospodarowanie gminnym zasobem nieruchomości
Działka	k.mapy	2	KW SW1K/00050234/3		
	numer	106/2	Nr jedn. rej. 1024		
KLASOUŻYTEK (ha)		NAZWISKO I IMIĘ (NAZWA), ADRES właściciela lub władającego			RODZAJ własności/władania

Pow. dz.: 0,21		MALŻEŃSTWO, Udział: 1/1 ANETA SKITEK (MAREK DANUTA) Zam: 61-682 POZNAŃ, OSIEDLE PRZYJAŹNI 4 lok. 217 KRZYSZTOF SKITEK (WŁODZIMIERZ HALINA) Zam: 60-167 POZNAŃ, LEGNICKA 16 lok. 1		Własność	
Działka	k.mapy	2	KW	Kłodzko 18569	
	numer	106/3	Nr jedn. rej.	67	
KLASOUŻYTEK (ha)		NAZWISKO I IMIĘ (NAZWA), ADRES właściciela lub władającego			RODZAJ własności/władania
B-PsIV 0,2481 pow. dz.: 0,2481		OSOBA FIZYCZNA, Udział: 1/1 DARIUSZ MICHORCZYK (TADEUSZ CZESŁAWA) Zam: 57-550 STRONIE ŚLĄSKIE, KOŚCIUSZKI 17 lok. 5			Własność
Działka	k.mapy	2	KW	Kłodzko 67955	
	numer	106/4	Nr jedn. rej.	1066	
KLASOUŻYTEK (ha)		NAZWISKO I IMIĘ (NAZWA), ADRES właściciela lub władającego			RODZAJ własności/władania
B-PsIV 0,2454 pow. dz.: 0,2454		OSOBA FIZYCZNA, Udział: 1/3 ARTUR MICHORCZYK (ZDZIŚLAW ZDZIŚLAWA) Zam: 57-550 STRONIE ŚLĄSKIE, KRÓTKA 5C lok. 9			Własność
		OSOBA FIZYCZNA, Udział: 1/3 KRZYSZTOF MICHORCZYK (ADAM STANISŁAWA) Zam: 57-550 STRONIE ŚLĄSKIE, ŻEROMSKIEGO 6I lok. 4			Własność
		OSOBA FIZYCZNA, Udział: 1/3 DANIEL MICHORCZYK (ZYGMUNT KRYSZYNA) Zam: 57-550 STRONIE ŚLĄSKIE, KRÓTKA 1B lok. 2			Własność
Działka	k.mapy	2	KW	Kłodzko 11706	
	numer	107	Nr jedn. rej.	13	
KLASOUŻYTEK (ha)		NAZWISKO I IMIĘ (NAZWA), ADRES właściciela lub władającego			RODZAJ własności/władania
PsIV 0,53 RIVb 0,04 W 0,01 pow. dz.: 0,58		OSOBA FIZYCZNA, Udział: 1/1 MIECZYŚLAW GANCARZ (STANISŁAW EMILIA) Zam: 57-550 STRONIE ŚLĄSKIE WIEŚ, 36			Własność
Działka	k.mapy	2	KW	SW1K/00044809/0	
	numer	108	Nr jedn. rej.	1016	
KLASOUŻYTEK (ha)		NAZWISKO I IMIĘ (NAZWA), ADRES właściciela lub władającego			RODZAJ własności/władania
PsIV 0,03 pow. dz.: 0,03		INSTYTUCJA, Udział: 1/1 GMINA STRONIE ŚLĄSKIE Siedz: ,			Własność
		INSTYTUCJA, Udział: 1/1 BURMISTRZ MIASTA I GMINY STRONIE ŚLĄSKIE Siedz: 57-550 STRONIE ŚLĄSKIE, KOŚCIUSZKI 55			Gospodarowanie gminnym zasobem nieruchomości
Działka	k.mapy	2	KW	Kłodzko 11706	
	numer	109	Nr jedn. rej.	13	
KLASOUŻYTEK (ha)		NAZWISKO I IMIĘ (NAZWA), ADRES właściciela lub władającego			RODZAJ własności/władania
B-PsIV 0,20 PsIV 1,35 pow. dz.: 1,55		OSOBA FIZYCZNA, Udział: 1/1 MIECZYŚLAW GANCARZ (STANISŁAW EMILIA) Zam: 57-550 STRONIE ŚLĄSKIE WIEŚ, 36			Własność
Działka	k.mapy	2	KW	Kłodzko 18568	
	numer	111	Nr jedn. rej.	85	
KLASOUŻYTEK (ha)		NAZWISKO I IMIĘ (NAZWA), ADRES właściciela lub władającego			RODZAJ własności/władania
B-PsIV 0,11 PsIV 0,39 RIVb 0,18 pow. dz.: 0,68		OSOBA FIZYCZNA, Udział: 1/4 ZYGMUNT WALASEK () Zam: 57-550 STRONIE ŚLĄSKIE WIEŚ,			Własność

		OSOBA FIZYCZNA, Udział: 1/4 TADEUSZ KOZYRA () Zam: 57-550 STRONIE ŚLĄSKIE WIEŚ,	Własność
		OSOBA FIZYCZNA, Udział: 1/4 KRYSTYNA BURDON () Zam: 57-550 STRONIE ŚLĄSKIE WIEŚ,	Własność
		OSOBA FIZYCZNA, Udział: 1/4 STANISŁAWA BORON () Zam: 57-550 STRONIE ŚLĄSKIE WIEŚ,	Własność
Działka	k.mapy	2	KW Kłodzko 43437
	numer	115/1	Nr jedn. rej. 51
KLASOUŻYTEK (ha)	NAZWISKO I IMIĘ (NAZWA), ADRES właściciela lub władającego		RODZAJ własności/władania
ŁVI 0,1112 PsiV 0,0338 pow. dz.: 0,1450	INSTYTUCJA, Udział: 1/1 GMINA STRONIE ŚLĄSKIE Siedz.:		Własność
	INSTYTUCJA, Udział: 1/1 BURMISTRZ MIASTA I GMINY STRONIE ŚLĄSKIE Siedz: 57-550 STRONIE ŚLĄSKIE, KOŚCIUSZKI 55		Gospodarowanie gminnym zasobem nieruchomości
Działka	k.mapy	2	KW SW1K/00044809/0
	numer	117	Nr jedn. rej. 1016
SOUŻYTEK (ha)	NAZWISKO I IMIĘ (NAZWA), ADRES właściciela lub władającego		RODZAJ własności/władania
dr 0,06 pow. dz.: 0,06	INSTYTUCJA, Udział: 1/1 GMINA STRONIE ŚLĄSKIE Siedz.:		Własność
	INSTYTUCJA, Udział: 1/1 BURMISTRZ MIASTA I GMINY STRONIE ŚLĄSKIE Siedz: 57-550 STRONIE ŚLĄSKIE, KOŚCIUSZKI 55		Gospodarowanie gminnym zasobem nieruchomości
Działka	k.mapy	2	KW SW1K/00044809/0
	numer	119/1	Nr jedn. rej. 1016
KLASOUŻYTEK (ha)	NAZWISKO I IMIĘ (NAZWA), ADRES właściciela lub władającego		RODZAJ własności/władania
Lz-ŁVI 0,0128 PsiV 0,0252 pow. dz.: 0,0380	INSTYTUCJA, Udział: 1/1 GMINA STRONIE ŚLĄSKIE Siedz.:		Własność
	INSTYTUCJA, Udział: 1/1 BURMISTRZ MIASTA I GMINY STRONIE ŚLĄSKIE Siedz: 57-550 STRONIE ŚLĄSKIE, KOŚCIUSZKI 55		Gospodarowanie gminnym zasobem nieruchomości
Działka	k.mapy	2	KW Kłodzko 38325
	numer	119/4	Nr jedn. rej. 1018
KLASOUŻYTEK (ha)	NAZWISKO I IMIĘ (NAZWA), ADRES właściciela lub władającego		RODZAJ własności/władania
Lz-ŁIV 0,02 Lz-ŁVI 0,2851 ŁIV 0,42 ŁVI 0,67 PsiV 0,0149 W 0,05 pow. dz.: 1,4600	MAŁŻEŃSTWO, Udział: 1/1 MAŁGORZATA IWANOWSKA (WITOLD KRYSTYNA) Zam: 57-550 STRONIE ŚLĄSKIE WIEŚ, 33 MACIEJ IWANOWSKI (WACŁAW ZOFIA) Zam: 57-550 STRONIE ŚLĄSKIE WIEŚ, 33		Własność
Działka	k.mapy	2	KW SW1K/00044809/0
	numer	120	Nr jedn. rej. 1016
KLASOUŻYTEK (ha)	NAZWISKO I IMIĘ (NAZWA), ADRES właściciela lub władającego		RODZAJ własności/władania
dr 0,05 pow. dz.: 0,05	INSTYTUCJA, Udział: 1/1 GMINA STRONIE ŚLĄSKIE Siedz.:		Własność

		INSTYTUCJA, Udział: 1/1 BURMISTRZ MIASTA I GMINY STRONIE ŚLĄSKIE Siedz: 57-550 STRONIE ŚLĄSKIE, KOŚCIUSZKI 55		Gospodarowanie gminnym zasobem nieruchomości	
Działka	k.mapy	2	KW	Kłodzko 38867	
	numer	128	Nr jedn. rej.	82	
KLASOUŻYTEK (ha)	NAZWISKO I IMIĘ (NAZWA), ADRES właściciela lub władającego			RODZAJ własności/władania	
Lz-LIV 0,58 LIV 0,56 LIV 0,03 W 0,01 pow. dz.: 1,18	OSOBA FIZYCZNA, Udział: 1/1 ROMAN BORKOWSKI (LUDWIK LUDWIKA) Zam: 02-437 WARSZAWA, ZODIAKALNA 16			Własność	
Działka	k.mapy	2	KW	SW1K/00038064/0	
	numer	130	Nr jedn. rej.	1016	
KLASOUŻYTEK (ha)	NAZWISKO I IMIĘ (NAZWA), ADRES właściciela lub władającego			RODZAJ własności/władania	
dr 0,02 pow. dz.: 0,02	INSTYTUCJA, Udział: 1/1 GMINA STRONIE ŚLĄSKIE Siedz: ,			Własność	
	INSTYTUCJA, Udział: 1/1 BURMISTRZ MIASTA I GMINY STRONIE ŚLĄSKIE Siedz: 57-550 STRONIE ŚLĄSKIE, KOŚCIUSZKI 55			Gospodarowanie gminnym zasobem nieruchomości	
Działka	k.mapy	2	KW	KŁODZKO 38110	
	numer	140/1	Nr jedn. rej.	116	
KLASOUŻYTEK (ha)	NAZWISKO I IMIĘ (NAZWA), ADRES właściciela lub władającego			RODZAJ własności/władania	
B 0,1075 LIV 0,7904 PsIV 0,2664 W 0,0557 pow. dz.: 1,2200	OSOBA FIZYCZNA, Udział: 1/1 STANISŁAW MICHAŁAK (ZDZISŁAW LEOKADIA) Zam: 57-550 STRONIE ŚLĄSKIE WIEŚ, 56			Własność	
Działka	k.mapy	2	KW	Kłodzko 43118	
	numer	140/3	Nr jedn. rej.	68	
KLASOUŻYTEK (ha)	NAZWISKO I IMIĘ (NAZWA), ADRES właściciela lub władającego			RODZAJ własności/władania	
LIV 0,2304 PsIV 0,1265 pow. dz.: 0,3569	OSOBA FIZYCZNA, Udział: 1/1 BARBARA KASZUBKIEWICZ (PIOTR KRYSZYNA) Zam: POZNAŃ, PASTERSKA 2B			Własność	
Działka	k.mapy	2	KW	Kłodzko 43118	
	numer	140/4	Nr jedn. rej.	68	
KLASOUŻYTEK (ha)	NAZWISKO I IMIĘ (NAZWA), ADRES właściciela lub władającego			RODZAJ własności/władania	
LIV 0,1732 PsIV 0,1836 pow. dz.: 0,3568	OSOBA FIZYCZNA, Udział: 1/1 BARBARA KASZUBKIEWICZ (PIOTR KRYSZYNA) Zam: POZNAŃ, PASTERSKA 2B			Własność	
Działka	k.mapy	2	KW	Kłodzko 78978	
	numer	142	Nr jedn. rej.	1151	
KLASOUŻYTEK (ha)	NAZWISKO I IMIĘ (NAZWA), ADRES właściciela lub władającego			RODZAJ własności/władania	
B-PsIV 0,11 PsIV 0,03 W 0,11 pow. dz.: 0,25	OSOBA FIZYCZNA, Udział: 1/2 ZENON MIELNIK (MIKOŁAJ ANNA) Zam: 78-132 GRZYBOWO, NADMORSKA 45			Własność	
	OSOBA FIZYCZNA, Udział: 1/2 KATARZYNA MIELNIK (ZENON ANIELA) Zam: 78-132 GRZYBOWO, NADMORSKA 45			Własność	

Działka	k.mapy	2	KW	
	numer	143	Nr jedn. rej.	66
KLASOUŻYTEK (ha)	NAZWISKO I IMIĘ (NAZWA), ADRES właściciela lub władającego			RODZAJ własności/władania
B PsIV 0,14 PsIV 0,12 pow. dz.: 0,26	OSOBA FIZYCZNA, Udział: 1/1 TADEUSZ ANTKOWIAK (WALERIAN NORBERTA) Zam: MILICZ, KLONOWA 3			Własność
Działka	k.mapy	2	KW	Kłodzko 18262
	numer	144	Nr jedn. rej.	31
KLASOUŻYTEK (ha)	NAZWISKO I IMIĘ (NAZWA), ADRES właściciela lub władającego			RODZAJ własności/władania
B PsIV 0,03 PsIV 0,06 pow. dz.: 0,09	OSOBA FIZYCZNA, Udział: 1/1 MARIUSZ WĘGLARCZYK (PIOTR DANUTA) Zam: 57-550 STRONIE ŚLĄSKIE, ZIELONA 6 lok. 8			Własność
Działka	k.mapy	2	KW	SW1K/00038064/0
	numer	548/106	Nr jedn. rej.	55
KLASOUŻYTEK (ha)	NAZWISKO I IMIĘ (NAZWA), ADRES właściciela lub władającego			RODZAJ własności/władania
LsVI 0,29 pow. dz.: 0,29	OSOBA FIZYCZNA, Udział: 1/3 MAŁGORZATA IWANOWSKA (WITOLD KRYSZYNA) Zam: 57-550 STRONIE ŚLĄSKIE WIEŚ, 33			Własność
	OSOBA FIZYCZNA, Udział: 1/3 KRYSZYNA GRZESIŃSKA (STEFAN MARIA) Zam: 51-610 WROCŁAW, KARŁOWICZA 17			Własność
	OSOBA FIZYCZNA, Udział: 1/3 JANUSZ GRZESIŃSKI (WITOLD KRYSZYNA) Zam: 51-610 WROCŁAW, MIECZYŚLAWA KARŁOWICZA 17			Własność
Działka	k.mapy	2	KW	Kłodzko 77474
	numer	96	Nr jedn. rej.	52
KLASOUŻYTEK (ha)	NAZWISKO I IMIĘ (NAZWA), ADRES właściciela lub władającego			RODZAJ własności/władania
Wp 1,99 pow. dz.: 1,99	INSTYTUCJA, Udział: 1/1 SKARB PAŃSTWA Siedz: ,			Własność
	INSTYTUCJA, Udział: 1/1 REGIONALNY ZARZĄD GOSPODARKI WODNEJ Z/S WE WROCŁAWIU Siedz: 50-950 WROCŁAW, C.K. NORWIDA 34			Trwały zarząd

Sporządził(a): Barbara Gąsiorek w dn. 2012-02-23, według stanu na dzień: 2012-02-22

Dokument niniejszy wydano wykonawcy prac geodezyjnych i kartograficznych zgłoszonych do
..... - nr KERG 135.15-004/2012