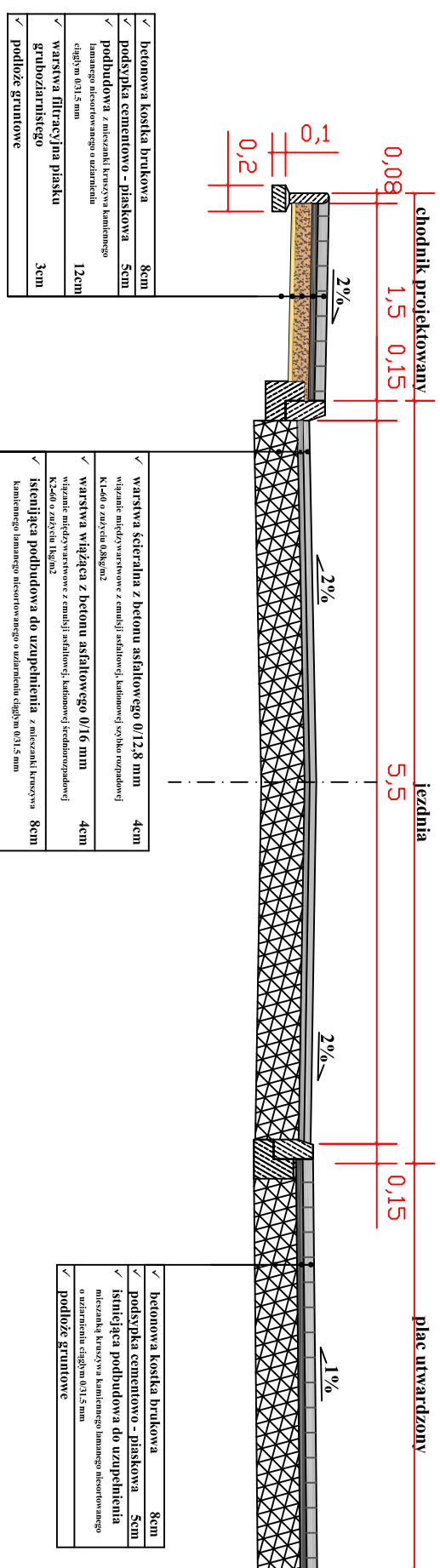
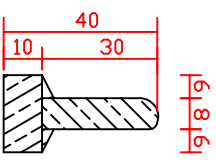


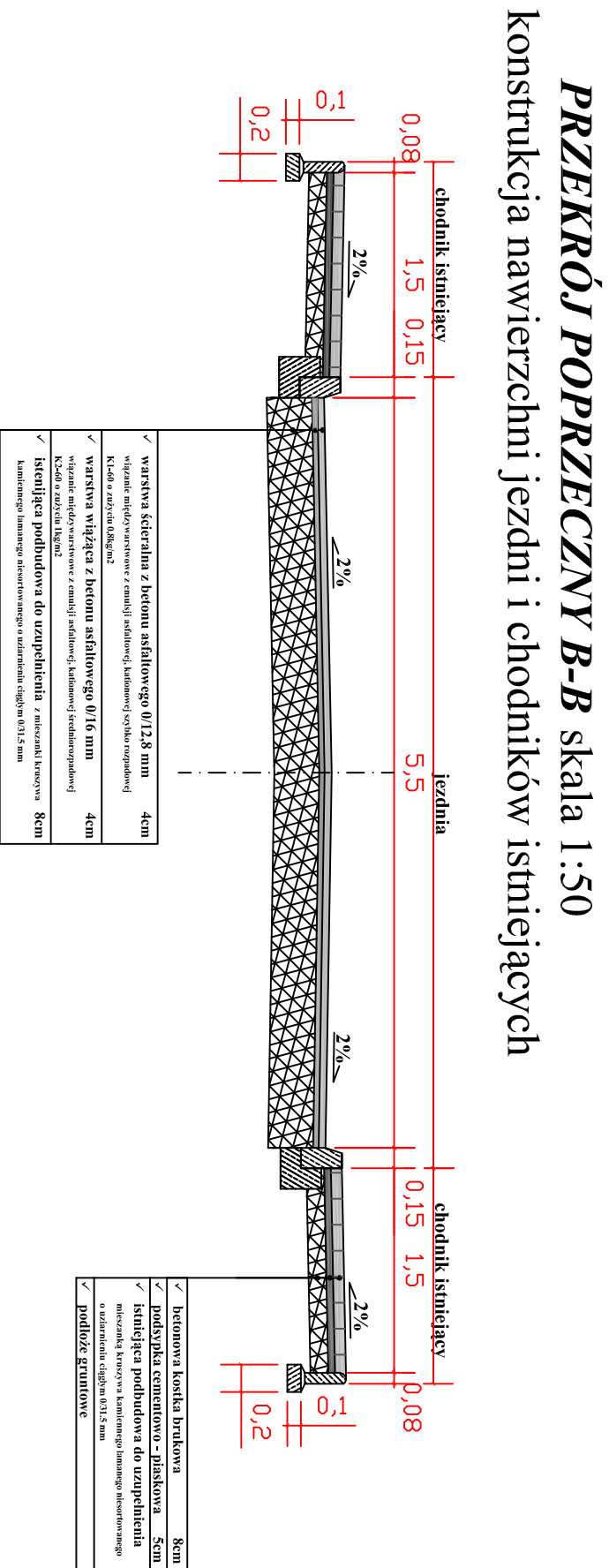
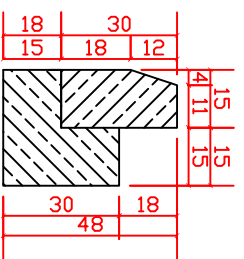
PRZEKRÓJ POPRZECZNY A-A skala 1:50

konstrukcja nawierzchni jezdni, placu utwardzonego i projektowanego chodnika

obrzeża 8x30 na ławie bet B-15
skala 1:20



krawężnik betonowy 15x30 na ławie bet B-15
skala 1:20



Objekt	Przebudowa drogi gminnej ul. Sportowej z przebudową skrzyżowania z ul. Kościuski w Stroniu Śląskim	SKALA 1:50
Studium	Projekt przebudowy - branża drogowa	DATA 06.20/08-
Tytuł	Przekroje konstrukcyjne A-A i B-B	
Investor	Urząd Miasta w Stroniu Śląskim ul. Kościuski 55 57-550 Stronie Śląskie	Nr rysunku 4
asystent projektanta: mgr inż. Lukasz Dobosz		projektant: inż. Zygmunt Olszewski