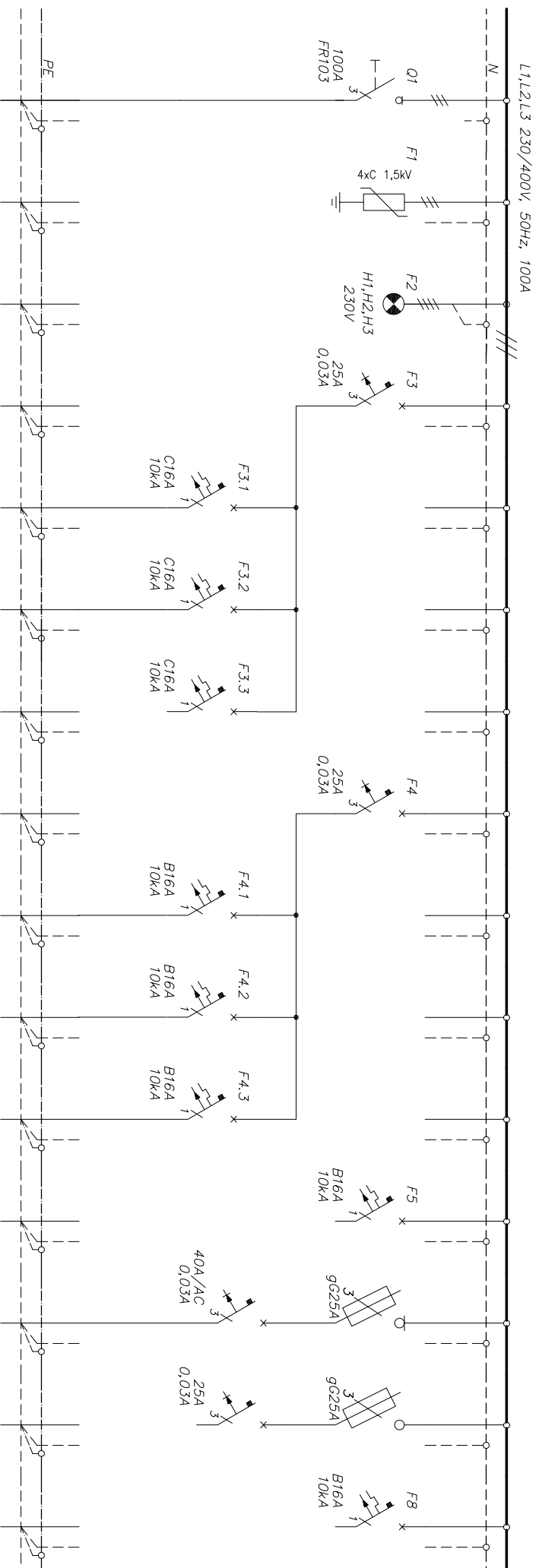


ROZDZIELNICA R21



NUMER OBWODU	1	2	3	4	5	6	7	8	9	10	11	12	13	14
NAZWA ODBIORU	ZASILANIE R21 z RG			Oswietlenie 2.21-2.23	Oswietlenie 2.16-2.20	rezerwa		Gniazda ladowka 0,3	Gniazda ladowka 0,3	Gniazda ladowka 0,3	rezerwa	Kuchnia elekt.	rezerwa	rezerwa
MOC ZAINSTALOW.	20,5 kW	-	-	1,2	0,8			0,3	0,3	0,3		15,0		
TYP PRZEWODU	YKYz0	-	-	YDYz0	YDYz0			YDYz0	YDYz0	YDYz0		YDYz0		
PRZEKROU [mm ²]	5x25	-	-	3x1,5	3x1,5, 4x1,5			3x2,5	3x2,5	3x2,5		5x10		

FIRMA "HTM"

57-300 KLODZKO UL. WOLNOŚCI 53 tel.(074) 647 53 33 tel.kom (0601) 893 995
 57-300 KLODZKO UL. OKRZEI 7 tel.fax. (074) 647 55 00
 USŁUGI OGÓLNOBUDOWLANE I PROJEKTOWE



GMINA STRONIE ŚLĄSKIE
 STRONIE ŚLĄSKIE ul. KOŚCIUSZKI 55

DATA
 10.2006

NR UMOWY

Schemat rozdzielnic R21

SKALA

mgr inż.arch. Henryk Markiewicz
 uprawnienia Nr UAN VI-6 3/117 90
 (\$2 ust. 1 pkt 1 § 4 ust. 1,2 § 7) Walbrzych
 57-300 Klodzko ul. Wolności 53

mgr inż. Ryszard Kulczak
 NBP V-7342/3/79/98

SPRAWDZAJĄCY
 Dariusz Sawicki
 29/86/UV

NR RYSUNKU
IE-06
 NR ARKUSZA
1/2

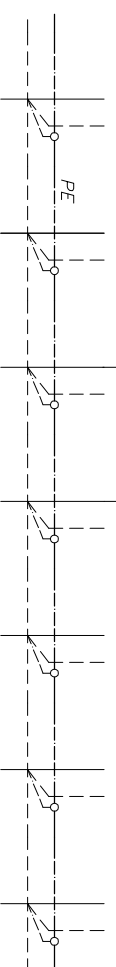
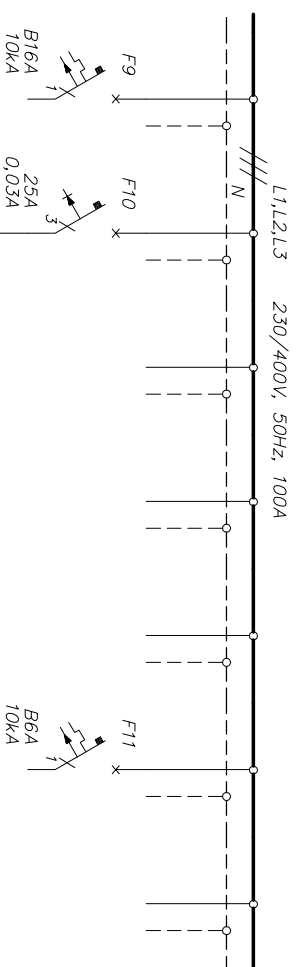
TYTUŁ
 RYSUNKU

OBIEKT

REMONT BUDYNKU PRZEDSZKOLA MIEJSKIEGO,
 STRONIE ŚL. ul. NADBRZEŻNA 30
 DZIAŁKA NR 237, OBRĘB STRONIE ŚLĄSKIE MIASTO

FAZA
 PB

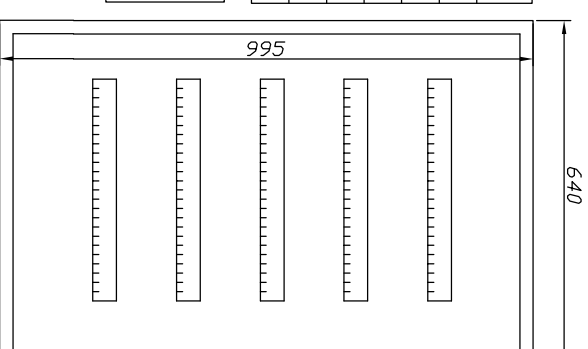
ROZDZIELNICA R21



OBUDOWA ROZDZIELNICY	
TYP	5x24
PRODUCENT	-
WYMIARY (SxWxG)	640x995x100
MONTAŻ	WNĘKOWA
IP	41
DRZWI CZKI IZOLACYJNE Z ZAMKIEM	

BILANS MOCY	
Pi	20,5 kW
kj	0,9
Pmax	18,3 kW
cos fi	0,9
Imax	30,0A
Ib	9G50A

TN-S 230V/400V
Samoczynne
wyłączenie zasilania



NUMER OBWODU	15	16	17	18	19	20	21
NAZWA ODBIORU	rezerwa		Gniazda 2,21, 2,22	Gniazda 2,18-2,20	rezerwa	sterowanie	
MOC ZAINSTALOW.			1,2	1,4			
TYP PRZEWODU			YDYzo	YDYzo			
PRZEKRÓJ [mm ²]			3x2,5	3x2,5			



FIRMA "HTM"
57-300 KŁODZKO UL. WOLNOŚCI 53 tel.(074) 647 53 33 tel.kom. (0601) 893 995
57-300 KŁODZKO UL. OKRZEI 7 tel.fax. (074) 647 55 00
USŁUGI OGÓLNOBUDOWLANE I PROJEKTOWE

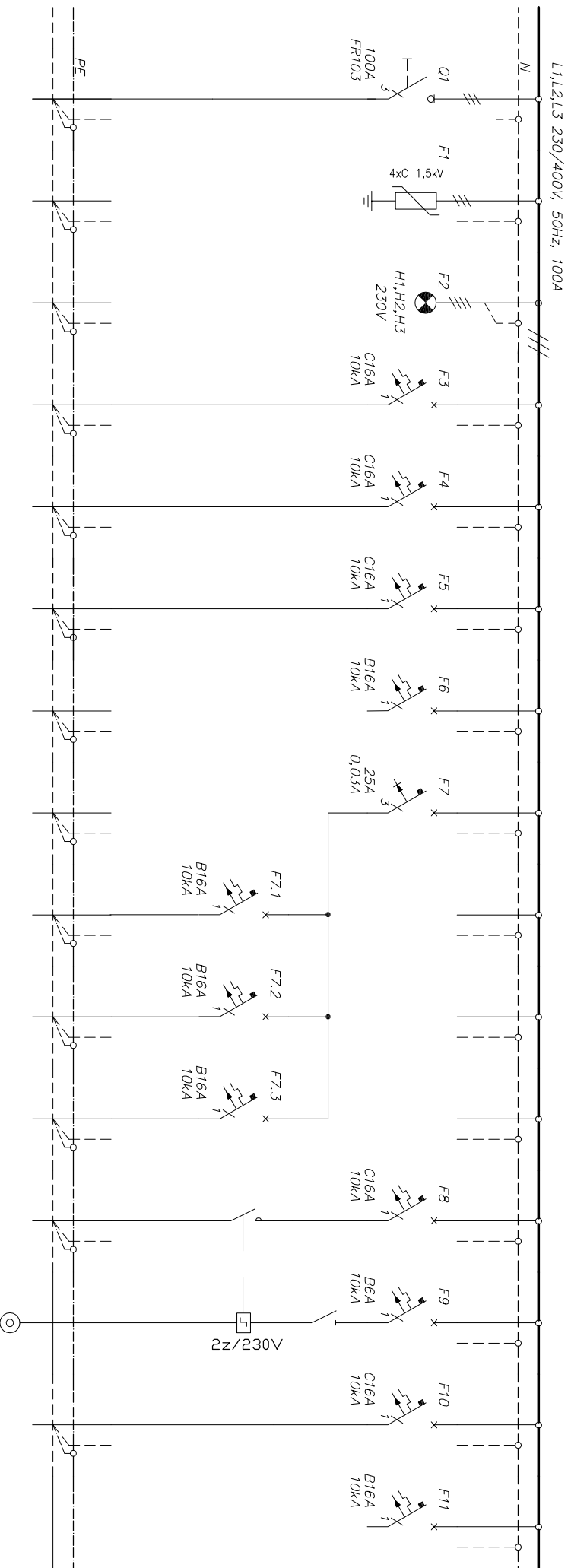
GINIA STRONIE ŚLĄSKIE
STRONIE ŚLĄSKIE ul. KOŚCIUSZKI 55

DATA
10.2006

TYTUŁ RYSUNKU	REMONT BUDYNKU PRZEDSZKOLA MIEJSKIEGO, STRONIE ŚL. ul. NADBRZEŻNA 30 DZIAŁKA NR 237, OBRĘB STRONIE ŚLĄSKIE MIASTO	NR UMOWY	FAZA PB
OBJEKT			

SKALA	INWESTOR	PROJEKTANT	NR RYSUNKU
		GŁÓWNY PROJEKTANT mgr inż.arch. Henryk Markiewicz uprawnienia Nr UAN VI-6 3/117 90 (\$2 ust. 1 pkt 1 § 4 ust. 1,2 § 7) Wałbrzych 57-300 Kłodzko ul. Wolności 53	IE-06
		mgr inż. Ryszard Kulczak NBGP V.-7342/3/79/98	NR ARKUSZA 2/2
		SPRAWDZAJĄCY Dariusz Sawicki 29/86/UW	

ROZDZIELNICA R22



NUMER OBWODU	1	2	3	4	5	6	7	8	9	10	11	12	13	14
NASILANIE	ZASILANIE	OCHRONNIK	SYGNALIZACJA	Oswietlenie	Oswietlenie	Centrala	rezerwa	Gniazda	Gniazda	Gniazda	Oswietlenie	Sterowanie	Oswietlenie	rezerwa
R22 z RG	R22 z RG	OBECN. FAZ	2.2-2.6	2.11-2.13	telefoniczna			2.2, 2.3	2.4-2.6, 2.10	2.14, 2.15	2.15	F8	2.10, 2.14	
MOC ZAINSTALOW.	8,4 kW	-	1,2	1,2	0,3			0,7	0,6	0,6	0,5	0,1	0,5	
TYP PRZEWODU	YKY20	-	YDY20	YDY20	YDY20			YDY20	YDY20	YDY20	YDY20	YDY20	YDY20	
PRZEKROU [mm ²]	5x10	-	3x1,5	3x1,5, 4x1,5	3x1,5			3x2,5	3x2,5	3x2,5	3x1,5, 4x1,5	3x1,5	3x1,5, 4x1,5	

FIRMA "HTM"

57-300 KLODZKO UL. WOLNOŚCI 53 tel.(074) 647 53 33 tel.kom (0601) 893 995
 57-300 KLODZKO UL. OKRZEI 7 tel.fax. (074) 647 55 00
 USŁUGI OGÓLNOBUDOWLANE I PROJEKTOWE



INWESTOR

GMINA STRONIE ŚLĄSKIE
 STRONIE ŚLĄSKIE ul. KOŚCIUSZKI 55

DATA

10.2006

Schemat rozdzielnic R22

NR UMOWY

SKALA

mgr inż.arch. Henryk Markiewicz
 uprawnienia, Nr UAN VI-6 3/117 90
 (\$2 ust. 1 pkt 1 § 4 ust. 1,2 § 7) Walbrzych
 57-300 Klodzko ul. Wolności 53

mgr inż. Ryszard Kulczak

NBGP V-7342/3/79/98

NR RYSUNKU

IE-07

SPRAWDZAJĄCY

Dariusz Sawicki

29/86/UW

NR ARKUSZA

1/3

TYTUŁ
 RYSUNKU

OBIEKT

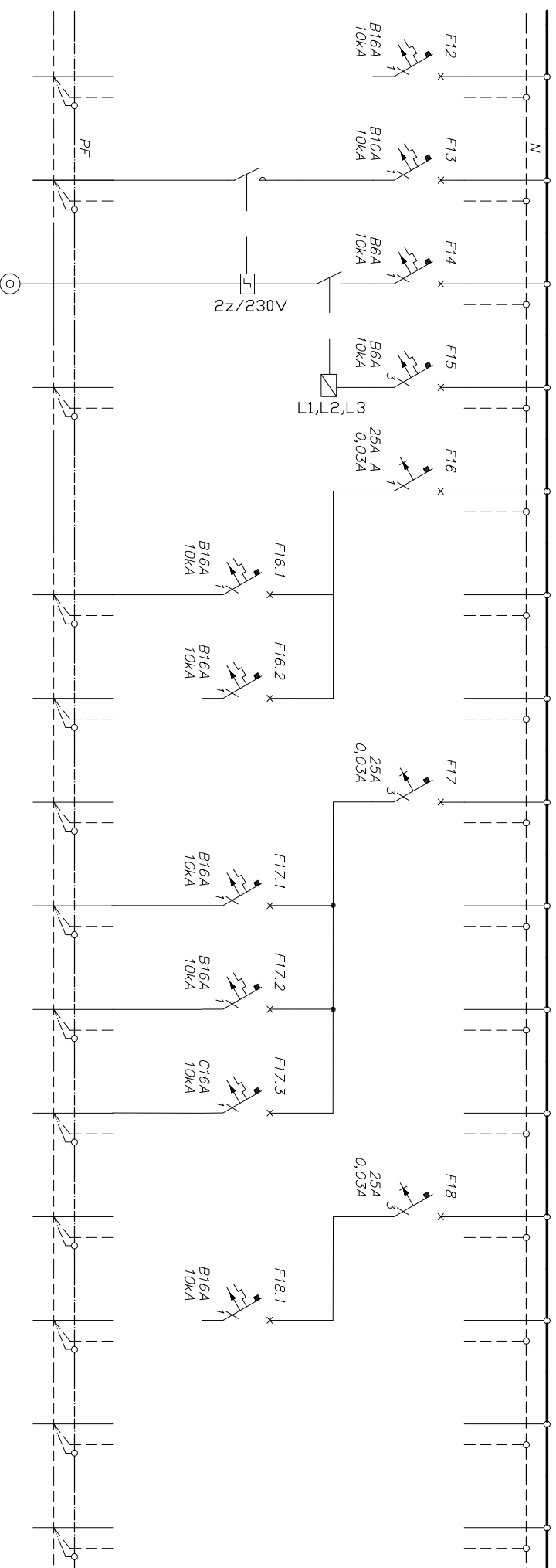
REMONT BUDYNKU PRZEDSZKOLA MIEJSKIEGO,
 STRONIE ŚL. ul. NADBRZEŻNA 30
 DZIAŁKA NR 237, OBRĘB STRONIE ŚLĄSKIE MIASTO

FAZA

PB

ROZDZIELNICA R22

L1,L2,L3 230/400V, 50Hz, 100A



NUMER OBWODU	15	16	17	18	19	20	21	22	23	24	25	26	27	28	30
NAZWA ODBIORU	rezerwa	Oświetlenie kier. ewak.	Sterowanie FI3	Gzujnik zaniku faz		Gniazda komputery	rezerwa		Gniazda 2.12, 2.13	Gniazda 2.11	Oświetlenie 2.7-2.9		Rezerwa		
MOC ZAINSTALOW.		0,1	0,1			1,0			0,8	0,4	0,3				
TYP PRZEWODU		YDYzo	YDYzo			YDYzo			YDYzo	YDYzo	YDYzo				
PRZEKRÓJ [mm ²]		4x1,5	3x1,5			3x2,5			3x2,5	3x2,5	3x2,5				

FIRMA "HTM"

57-300 KŁODZKO UL. WOLNOŚCI 53 tel.(074) 647 53 33 tel.kom. (0601) 893 995
57-300 KŁODZKO UL. OKRZEI 7 tel.fax. (074) 647 55 00
USŁUGI OGÓLNOBUDOWLANE I PROJEKTOWE



INWESTOR

GININA STRONIE ŚLĄSKIE
STRONIE ŚLĄSKIE ul. KOŚCIUSZKI 55

DATA

10.2006

Schemat rozdzielnic R22

NR UMOWY

SKALA

PROJEKTANT

NR RYSUNKU

mgr inż. Ryszard Kulczak
NBGP V-7342/3/79/98

IE-07

SPRAWDZAJĄCY
Dariusz Sawicki
29/86/UW

NR ARKUSZA
2/3

Schemat rozdzielnic R22

REMONT BUDYNKU PRZEDSZKOLA MIEJSKIEGO,
STRONIE ŚL. ul. NADBRZEŻNA 30
DZIAŁKA NR 237/ OBRĘB STRONIE ŚLĄSKIE MIASTO

FAZA
PB

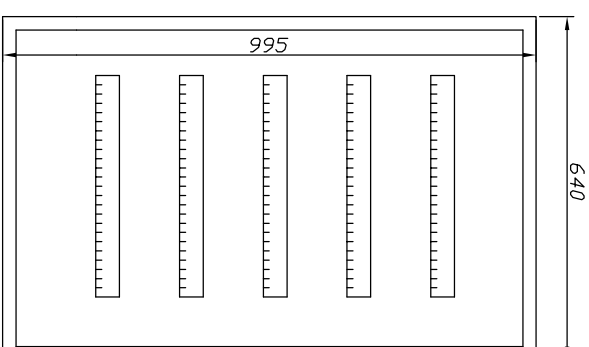
NR ARKUSZA
2/3

ROZDZIELNICA R22

OBUDOWA ROZDZIELNICY	
TYP	5x24
PRODUCENT	-
WYMIARY (SxWxG)	640x995x100
MONTAŻ	WNĘKOWA
IP	41
DRZWICZKI IZOLACYJNE Z ZAMKIEM	

BILANS MOCY	
P_i	8,4 kW
k_j	0,7
P_{max}	5,9 kW
$\cos \phi_i$	0,93
I_{max}	10,0A
I_b	9G25A

TN-S 230V/400V
Samoczynne
wyłączenie zasilania



GRĘB: 100



FIRMA "HTM"
57-300 KŁODZKO UL. WOLNOŚCI 53 tel.(074) 647 53 33 tel.kom. (0601) 893 995
57-300 KŁODZKO UL. OKRZEI 7 tel.fax. (074) 647 55 00
USŁUGI OGÓLNOBUDOWLANE I PROJEKTOWE

Schemat rozdzielnic R22

REMONT BUDYNKU PRZEDSZKOLA MIEJSKIEGO,
STRONIE ŚL. ul. NADBRZEŻNA 30
DZIAŁKA NR 237, OBRĘB STRONIE ŚLĄSKIE MIASTO

NR UMOWY

FAZA

INWESTOR

SKALA

GINA STRONIE ŚLĄSKIE
STRONIE ŚLĄSKIE ul. KOŚCIUSZKI 55

mgr inż.arch. Henryk Markiewicz
uprawnienia Nr UAN VI-6 3/117 90
(\$2 ust. 1 pkt 1 § 4 ust. 1,2 § 7) Wałbrzych
57-300 Kłodzko ul. Wolności 53

mgr inż. Ryszard Kulczak
NBP V-7342/3/79/98

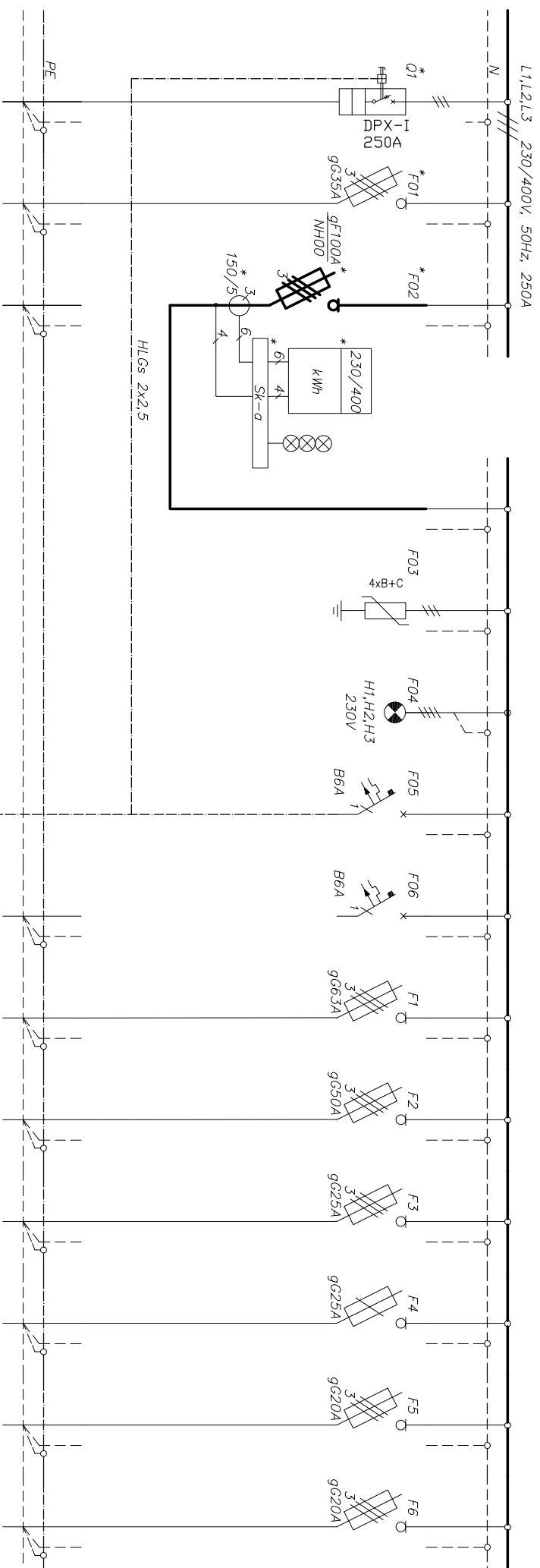
Dariusz Sawicki
29/86/UW

DATA
10.2006

NR RYSUNKU
IE-07
NR ARKUSZA
3/3

OBIEKT

ROZDZIELNICA RG



NUMER OBWODU	1	2	3	4	5	6	7	8	9	10	11	12	13	14	15
NAZWA ODBIORU	ZASILANIE z ZK-3a	RM istn.	RG	Licznik istn.		OCHRONNIK B+C	SYGNALIZACJA OBECN. FAZ	Przycisk wył. poz.	STEROWANIE	Centrala went. CW	Rozdzielnia R21	Rozdzielnia R22	Rozdzielnia istn. RK	Winda towar. RD1	Winda towar. RD2
MOC ZAINSTALOW.	105,1 kW	10,6	94,5 kW			2,5kV	-	0,1	0,1	25,0	20,5	8,4	2,5	7,5	7,5
TYP PRZEWODU	YKYzo	YKYzo						HLGS		YKYzo	YKYzo	YKYzo	YKYzo	YKYzo	YKYzo
PRZEKRÓJ [mm ²]	5x70	5x16						3x1,5		5x25	5x25	5x10	5x6	5x6	5x6

FIRMA "HTM"
 57-300 KŁODZKO UL. WOLNOŚCI 53 tel.(074) 647 53 33 tel.kom (0601) 893 995
 57-300 KŁODZKO UL. OKRZEJ 7 tel.fax: (074) 647 55 00
USŁUGI OGÓLNOBUDOWLANE I PROJEKTOWE

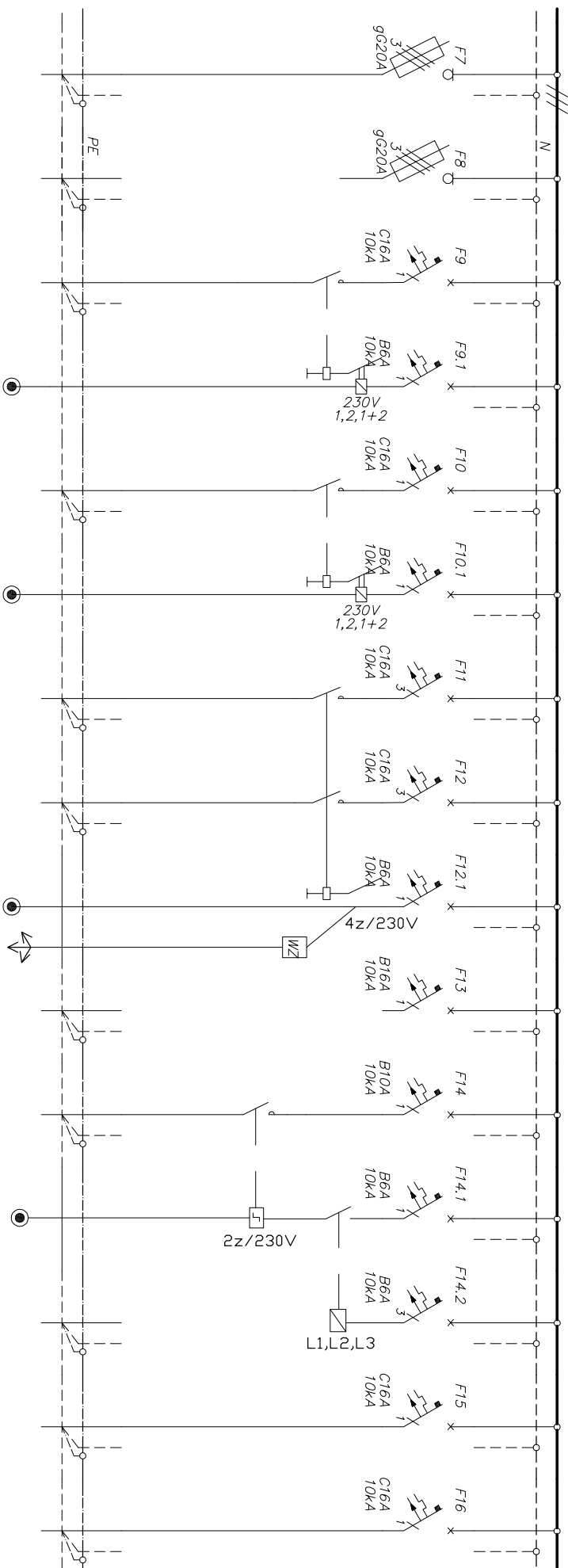
GINA STRONIE ŚLĄSKIE
STRONIE ŚLĄSKIE ul. KOŚCIUSZKI 55

DATA
 10.2006

TYTUŁ RYSUNKU	NIR UMOWY	SKALA	GŁÓWNY PROJEKTANT mgr inż.arch. Henryk Markiewicz uprawnienia Nr UAN VI-6 3/117 90 (\$2 ust. 1pkt 1 § 4 ust. 1,2 § 7) Wałbrzych 57-300 Klodzko ul. Wolności 53	PROJEKTANT		NIR RYSUNKU IE-05 NIR ARKUSZA 1/5
				mgr inż. Ryszard Kulczak NBP V.-7342/3/79/98	mgr inż. Dariusz Sawicki 29/UW/86	
OBJEKT	FAZA	-				
			REMONT BUDYNKU PRZEDSZKOLA MIEJSKIEGO, STRONIE ŚL. ul. NADBRZEŻNA 30			
			DZIAŁKA NR 237, OBRĘB STRONIE ŚLĄSKIE MIASTO			

ROZDZIELNICA RG

L1,L2,L3 230/400V, 50Hz, 250A



NUMER OBWODU	16	17	18	19	20	21	22	23	24	25	26	27	28	29	30
NAZWA ODBIORU	Centrała CSO klap dymowych	REZERWA	Oświetlenie hall 1.2	sterowanie F9	Oświetlenie kl. sch. 1.11	sterowanie F10	Oświetlenie zewn.	Oświetlenie zewn.	Sterowanie ośw. zewn.	REZERWA	Oświetlenie kier. ewok.	Sterowanie F14	czujnik zoniku foz	Oświetlenie 1.12-1.15,1.17	Oświetlenie 1.10
MOC ZAINSTALOW	1,5kW	-	0,9 kW	0,1	0,6 kW	0,1	0,8	0,8	0,1	-	0,2	0,1	-	1,3	1,0
TYP PRZEWODU	YKYzo	-	YDYzo	YDY	YDYzo	YDY	YAKYzo	YAKYzo	YDY	-	YDYzo	YDY	-	YDYzo	YDYzo
PRZEKROJ [mm ²]	3x2,5	-	3x1,5, 4x1,5	2x1,5	3x1,5	2x1,5	4x16	4x16	2x1,5	-	3x1,5, 4x1,5	2x1,5	-	3x1,5,4x1,5	3x1,5,4x1,5

FIRMA "HTM"

57-300 KŁODZKO UL. WOLNOŚCI 53 tel.(074) 647 53 33 tel.kom (0601) 893 995

57-300 KŁODZKO UL. OKRZEJ 7 tel.fax: (074) 647 55 00

USŁUGI OGÓLNOBUDOWLANE I PROJEKTOWE

INWESTOR

GMINA STRONIE ŚLĄSKIE
STRONIE ŚLĄSKIE ul. KOŚCIUSZKI 55

DATA
10.2006



NR UMOWY

Schemat rozdzielnic RG

REMONT BUDYNKU PRZEDSZKOLA MIEJSKIEGO,
STRONIE ŚL. ul. NADBRZEŻNA 30

SKALA

-

PROJEKTANT

GŁÓWNY PROJEKTANT
mgr inż arch. Henryk Markiewicz
uprawnienia Nr. LAN VI-6 3/117 90

NR RYSUNKU

IE-05

mgr inż. Ryszard Kulczak
NBBP V.7342/3/79/98

NR ARKUSZA

2/5

DZIAŁKA NR 237, OBRĘB STRONIE ŚLĄSKIE MIASTO

FAZA

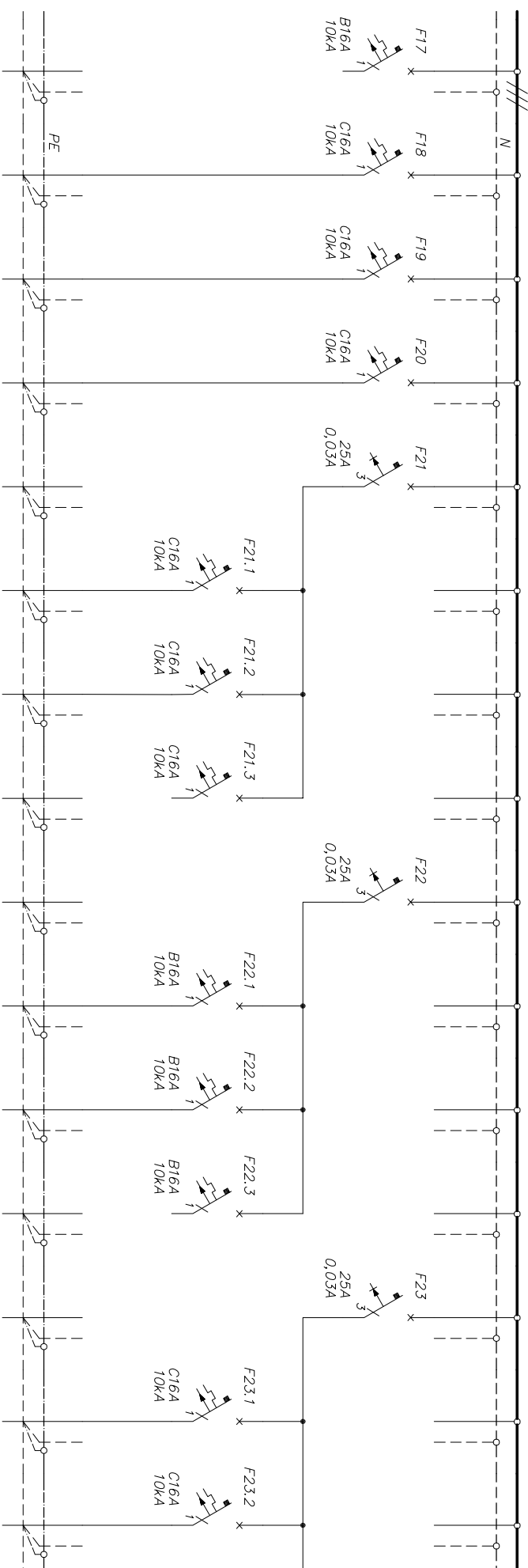
P.B.

OBIEKT

TYTUŁ
RYSUNKU

ROZDZIELNICA RG

L1,L2,L3 230/400V, 50Hz, 250A



NUMER OBWODU	31	32	33	34	35	36	37	38	39	40	41	42	43	44	45
NAZWA ODBIORU	REZERWA	Osw. 1,3/4/8/19	Oswietlenie	Oswietlenie		Oswietlenie	Oswietlenie	REZERWA		Gniazda	Gniazda	REZERWA		Gniazda-L	Gniazda-P
	-	1,20/24/32	1,9/16/31	1,1		wc, zopł. kuch.	wc, zopł. kuch.	-		1,15	1,17	-		1,10	1,10
MOC ZAINSTALOW	-	1,7	1,3	0,5		0,5	0,6	-		0,7	0,6	-		0,6	0,6
TYP PRZEWODU	-	YDYzo	YDYzo	YDYzo		YDYzo	YDYzo	-		YDYzo	YDYzo	-		YDYzo	YDYzo
PRZEKROU [mm ²]	-	3x1,5,4x1,5	3x1,5,4x1,5	3x1,5		3x1,5	3x1,5	-		3x2,5	3x2,5	-		3x2,5	3x2,5

FIRMA "HTM"

57-300 KLÓDZKO UL. WOLNOŚCI 53 tel.(074) 647 53 33 tel.kom (0601) 893 995

57-300 KLÓDZKO UL. OKRZEI 7 tel.fax: (074) 647 55 00

USŁUGI OGÓLNOBUDOWLANE I PROJEKTOWE

INWESTOR

GMINA STRONIE ŚLĄSKIE
STRONIE ŚLĄSKIE ul. KOŚCIUSZKI 55

DATA

10.2006



Schemat rozdzielnic RG

TYTUŁ

RYSunKU

SKALA

REMONT BUDYNKU PRZEDSZKOLA MIEJSKIEGO,
STRONIE ŚL. ul. NADBRZEŻNA 30

DZIAŁKA NR 237, OBRĘB STRONIE ŚLĄSKIE MIASTO

PROJEKTANT

mgr inż. Ryszard Kulczak
N.BGP V-7342/3/79/98

NR RYSUNKU

IE-05

NR ARKUSZA

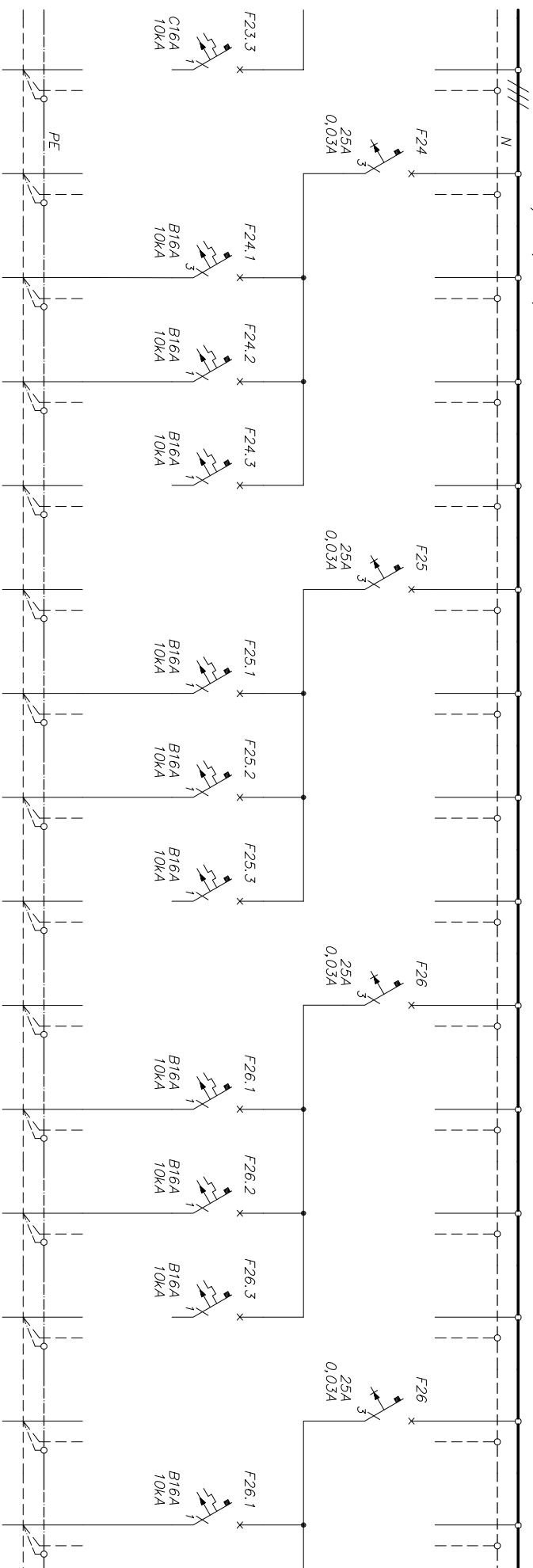
3/5

GŁÓWNY PROJEKTANT
mgr inż. arch. Henryk Markiewicz
uprawnienia Nr. LAN VI-6 3/117 90
(§2 ust. 1 pkt 1 § 4 ust. 1, 2 § 7) Wałbrzych
57-300 Klodzko ul. Wolności 53

SPRAWDZAJĄCY
Dariusz Sawicki
29/UW/86

ROZDZIELNICA RG

230/400V, 50Hz, 250A



NUMER OBWODU	46	47	48	49	50	51	52	53	54	55	56	57	58	59	60
NAZWA ODBIORU	Gniazda 1,4, 1,9		Gniazda 400V 1,8	Gniazda 1,8	REZERWA		Gniazda 1,1-1,3	Gniazda 1,16, 1,24	Gniazda 1,19, 1,20		Lodówka 1,25	Lodówka 1,25	Lodówka 1,25		Gniazda 1,25-1,29
MOC ZAINSTALOW	0,8		2,5	0,8	-		0,9	0,6	0,7		0,5	0,5	0,5		1,0
TYP PRZEWODU	YDYzo		YDYzo	YDYzo	-		YDYzo	YDYzo	YDYzo		YDYzo	YDYzo	YDYzo		YDYzo
PRZEKROJ [mm ²]	3x2,5		5x2,5	3x2,5	-		3x2,5	3x2,5	3x2,5		3x2,5	3x2,5	3x2,5		3x2,5

FIRMA "HTM"

57-300 KŁODZKO UL. WOLNOŚCI 53 tel.(074) 647 53 33 tel.kom (0601) 893 995

57-300 KŁODZKO UL. OKRZEI 7 tel/fax: (074) 647 55 00

USŁUGI OGÓLNOBUDOWLANE I PROJEKTOWE



INWESTOR

GMINA STRONIE ŚLĄSKIE
STRONIE ŚLĄSKIE ul. KOŚCIUSZKI 55

DATA

10.2006

Schemat rozdzielnic RG

TYTUŁ

RYSunKU

SKALA

GŁÓWNY PROJEKTANT

mgr inż arch. Henryk Markiewicz
uprawnienia Nr. LAN VI-6 3/117 90
(§2 ust. 1pkt 1 § 4 ust. 1,2 § 7) Walbryzch
57-300 Kłodzko ul. Wolności 53

mgr inż. Ryszard Kulczak

NBGP V-7342/3/79/98

SPRAWDZAJĄCY

Dariusz Sawicki
29/UW/86

NR RYSUNKU

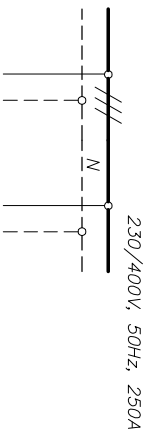
IE-05

NR ARKUSZA

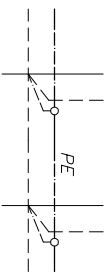
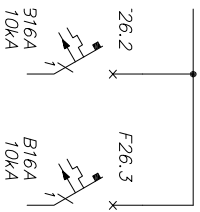
4/5

REMONT BUDYNKU PRZEDSZKOLA MIEJSKIEGO,
STRONIE ŚL. ul. NADBRZEŻNA 30

DZIAŁKA NR 237, OBRĘB STRONIE ŚLĄSKIE MIASTO



OBUDOWA ROZDZIELNICZY	
TYP	2xXL-195/009339
PRODUCENT	FAEL
WYMIARY wew. (SxWxG)	550x1900x193
MONTAŻ	WOLNOSTOJĄCA
IP	41
DRZWI CZKI IZOLACYJNE Z ZAMKIEM	



BILANS MOCY RG Przedszkole		BILANS MOCY w ZK-3a	
Pi	94,5 kW	Pi	105,1 kW
kj	0,6	kj	0,6
Pmax	56,7 kW	Pmax	63,1 kW
I _{max}	88,5A	I _{max}	91,5A
I _b	gF100A	I _b	gG100A

TN-S 230V/400V
Samoczynne
wyłączenie zasilania

* APARATY PRZYSTOSOWANE
DO PŁOMBOWANIA
OBWÓD FO1
ZABEZPIECZENIE PRZEDCIZNIKOWE
DLA MIESZKAN NA 1 PIĘTRZE

NUMER OBWODU	61	62
NAZWA ODBIORU	REZERWA	REZERWA
MOC ZAINSTALOW.	-	-
TYP PRZEWODU	-	-
PRZEKROJ [mm ²]	-	-

FIRMA "HTM"

57-300 KŁODZKO UL. WOLNOŚCI 53 tel.(074) 647 53 33 tel.kom (0601) 893 995
57-300 KŁODZKO UL. OKRZEJ 7 tel/fax: (074) 647 55 00
USŁUGI OGÓLNOBUDOWLANE I PROJEKTOWE

INWESTOR

GMINA STRONIE ŚLĄSKIE
STRONIE ŚLĄSKIE ul. KOŚCIUSZKI 55

DATA

10.2006

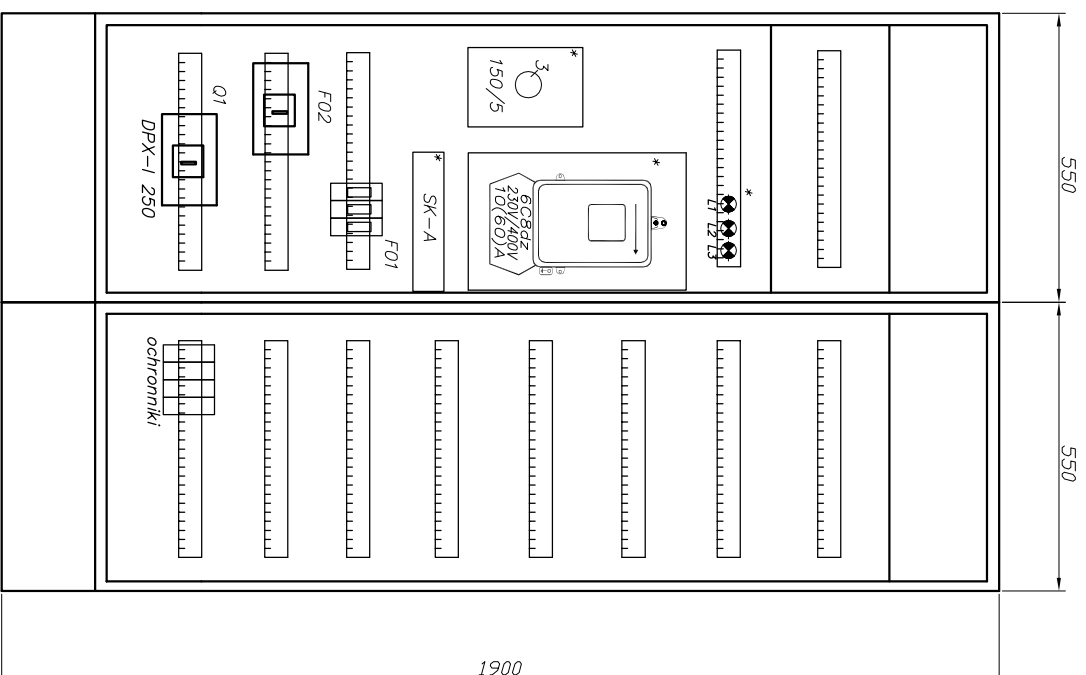
Schemat rozdzielniczy RG

REMONT BUDYNKU PRZEDSZKOLA MIEJSKIEGO,
STRONIE ŚL. ul. NADBRZEŻNA 30

SKALA

DZIAŁKA NR 237, OBRĘB STRONIE ŚLĄSKIE MIASTO

-



GŁÓWNY PROJEKTANT

mgr inż arch. Henryk Markiewicz
uprawnienia Nr. UAN VI-6 3/117 90
(§2 ust. 1 pkt 1 § 4 ust. 1, 2 § 7) Wałbrzych
57-300 Kłodzko ul. Wolności 53

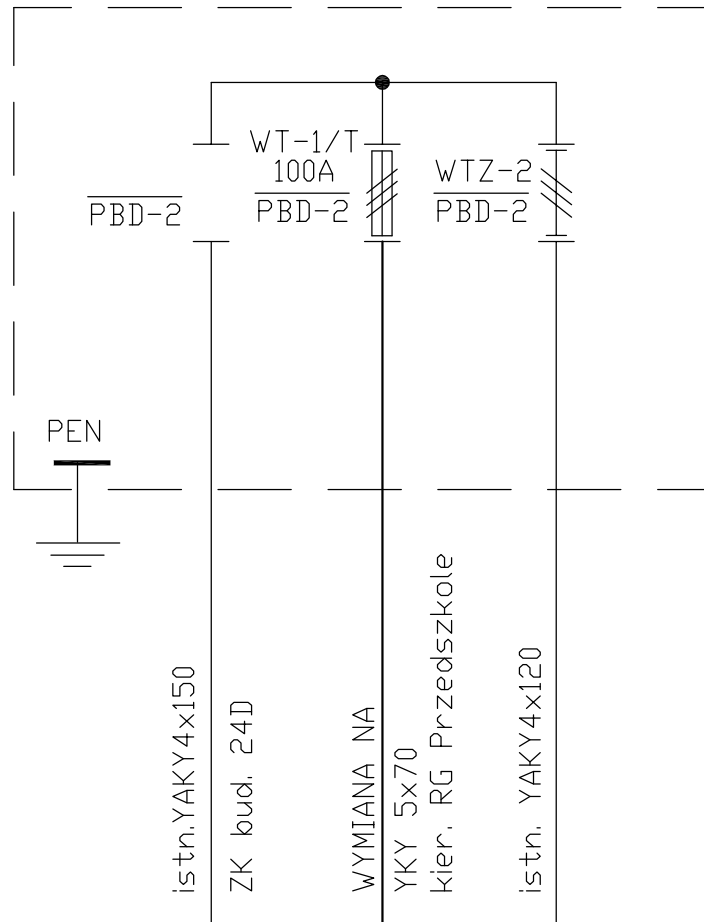
mgr inż. Ryszard Kulczak
NBGP V-7342/3/79/98

SPRAWDZAJĄCY
Dariusz Sawicki
29/UW/86

NR RYSUNKU
IE-05

5/5

ZK-3a/PRZEDSZKOLE



230V/400V TN-S
Samoczynne wyłączenie
zasilania

	FIRMA "HTM" 57-300 KŁODZKO UL.WOLNOŚCI 53 tel.(074) 647 53 33 tel.kom (0601) 893 995 57-300 KŁODZKO UL.OKRZEI 7 tel.fax. (074) 647 55 00 USŁUGI OGÓLNOBUDOWLANE I PROJEKTOWE		
	TYTUŁ RYSUNKU	SCHEMAT ZŁĄCZA KABLOWEGO	NR UMOWY
OBIEKT	REMONT BUDYNKU PRZEDSZKOLA MIEJSKIEGO, STRONIE ŚL. ul. NADBRZEŻNA 30 DZIAŁKA NR 237, OBRĘB STRONIE ŚLĄSKIE MIASTO	FAZA	
INWESTOR	GMINA STRONIE ŚLĄSKIE STRONIE ŚLĄSKIE ul. KOŚCIUSZKI 55	DATA 10.2006	
SKALA	GŁÓWNY PROJEKTANT mgr inż.arch. Henryk Markiewicz uprawnienia Nr UAN VI-6 3/117 90 (§2 ust. 1 pkt 1 § 4 ust. 1,2 § 7) Wałbrzych 57-300 Kłodzko ul. Wolności 53	PROJEKTANT mgr inż. Ryszard Kulczak NBP.V-7342/3/79/98 SPRAWDZAJĄCY Dariusz Sawicki 29/86/UW	NR RYSUNKU IE-08