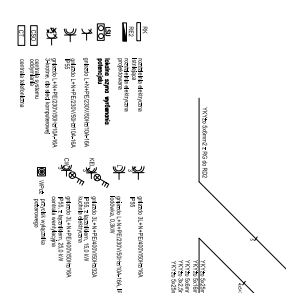
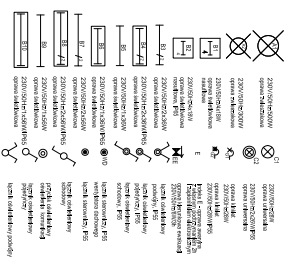
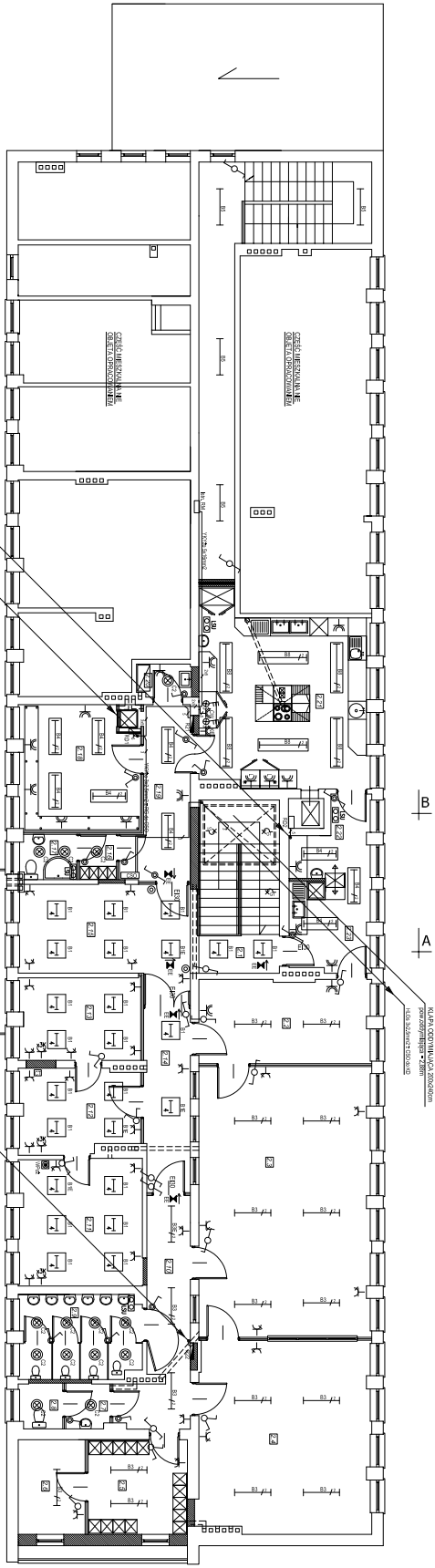


№	NAZWA	POW. (m ²)
1.1	KORYTARZ	668
2	HALL	365
3	SZYBNIK	980
4	WC	15,5
5	WC	15,5
6	PRZEDSIENIE	7,2
7	WC	8,8
8	WC	8,8
9	WC	8,8
10	SALA ZAJAŃ	60,0
11	KUCHNIA SRODOWA	5,4
12	SALA ZAJAŃ	60,0
13	SALA ZAJAŃ	60,0
14	SALA ZAJAŃ	60,0
15	SALA ZAJAŃ	60,0
16	SALA ZAJAŃ	60,0
17	SALA ZAJAŃ	60,0
18	SALA ZAJAŃ	60,0
19	SALA ZAJAŃ	60,0
20	SALA ZAJAŃ	60,0
21	SALA ZAJAŃ	60,0
22	SALA ZAJAŃ	60,0
23	SALA ZAJAŃ	60,0
24	SALA ZAJAŃ	60,0
25	SALA ZAJAŃ	60,0
26	SALA ZAJAŃ	60,0
27	SALA ZAJAŃ	60,0
28	SALA ZAJAŃ	60,0
29	SALA ZAJAŃ	60,0
30	SALA ZAJAŃ	60,0
31	SALA ZAJAŃ	60,0
32	SALA ZAJAŃ	60,0
33	SALA ZAJAŃ	60,0
34	SALA ZAJAŃ	60,0
35	SALA ZAJAŃ	60,0
36	SALA ZAJAŃ	60,0
37	SALA ZAJAŃ	60,0
38	SALA ZAJAŃ	60,0
39	SALA ZAJAŃ	60,0
40	SALA ZAJAŃ	60,0
41	SALA ZAJAŃ	60,0
42	SALA ZAJAŃ	60,0
43	SALA ZAJAŃ	60,0
44	SALA ZAJAŃ	60,0
45	SALA ZAJAŃ	60,0
46	SALA ZAJAŃ	60,0
47	SALA ZAJAŃ	60,0
48	SALA ZAJAŃ	60,0
49	SALA ZAJAŃ	60,0
50	SALA ZAJAŃ	60,0
51	SALA ZAJAŃ	60,0
52	SALA ZAJAŃ	60,0
53	SALA ZAJAŃ	60,0
54	SALA ZAJAŃ	60,0
55	SALA ZAJAŃ	60,0
56	SALA ZAJAŃ	60,0
57	SALA ZAJAŃ	60,0
58	SALA ZAJAŃ	60,0
59	SALA ZAJAŃ	60,0
60	SALA ZAJAŃ	60,0
61	SALA ZAJAŃ	60,0
62	SALA ZAJAŃ	60,0
63	SALA ZAJAŃ	60,0
64	SALA ZAJAŃ	60,0
65	SALA ZAJAŃ	60,0
66	SALA ZAJAŃ	60,0
67	SALA ZAJAŃ	60,0
68	SALA ZAJAŃ	60,0
69	SALA ZAJAŃ	60,0
70	SALA ZAJAŃ	60,0
71	SALA ZAJAŃ	60,0
72	SALA ZAJAŃ	60,0
73	SALA ZAJAŃ	60,0
74	SALA ZAJAŃ	60,0
75	SALA ZAJAŃ	60,0
76	SALA ZAJAŃ	60,0
77	SALA ZAJAŃ	60,0
78	SALA ZAJAŃ	60,0
79	SALA ZAJAŃ	60,0
80	SALA ZAJAŃ	60,0
81	SALA ZAJAŃ	60,0
82	SALA ZAJAŃ	60,0
83	SALA ZAJAŃ	60,0
84	SALA ZAJAŃ	60,0
85	SALA ZAJAŃ	60,0
86	SALA ZAJAŃ	60,0
87	SALA ZAJAŃ	60,0
88	SALA ZAJAŃ	60,0
89	SALA ZAJAŃ	60,0
90	SALA ZAJAŃ	60,0
91	SALA ZAJAŃ	60,0
92	SALA ZAJAŃ	60,0
93	SALA ZAJAŃ	60,0
94	SALA ZAJAŃ	60,0
95	SALA ZAJAŃ	60,0
96	SALA ZAJAŃ	60,0
97	SALA ZAJAŃ	60,0
98	SALA ZAJAŃ	60,0
99	SALA ZAJAŃ	60,0
100	SALA ZAJAŃ	60,0

		FIRMA "ETB"	
52-818 ROKOSZNO, UL. WOLNOŚCI 19, tel: (71) 76 42 33, fax: (71) 861 893 895			
Tytuł	PROJEKT	INSTALACJE ELEKTRYCZNE	
RESPONDENT	OBIEKT	BUDOWA WYBÓROWYCH NASIŁNIKIEM	
INWESTOR	OPIS	BUDOWA STANOWISKA	
SKALA	1:100	DATA	02.2008
INSTRUKCJA		ZAMÓWIENIE	

PROJEKTANT ETB
Szymon Węgrzyn

1E-02



B
A

NO.	NAZWA PRZEKŁADNIKI	NOV.
2.1	KABINA PRZECIWOPOŻAROWA	11.2
2.2	SIŁOWNIA	15.7
2.3	SALA ZAMOWIENIOWA	90.6
2.4	BIURO	10.3
2.5	BIURO	10.3
2.6	BIURO	7.0
2.7	BIURO	2.2
2.8	BIURO	11.2
2.9	BIURO	11.2
2.10	KOPIOWANIE	12.8
2.11	KOPIOWANIE	17.1
2.12	KOPIOWANIE	10.0
2.13	KOPIOWANIE	10.2
2.14	KOPIOWANIE	9.2
2.15	KOPIOWANIE	15.1
2.16	KOPIOWANIE	2.8
2.17	KOPIOWANIE	15.3
2.18	KOPIOWANIE	15.3
2.19	KOPIOWANIE	15.3
2.20	KOPIOWANIE	15.3
2.21	KOPIOWANIE	15.3
2.22	KOPIOWANIE	15.3
2.23	KOPIOWANIE	15.3
2.24	KOPIOWANIE	15.3
2.25	KOPIOWANIE	15.3
2.26	KOPIOWANIE	15.3
2.27	KOPIOWANIE	15.3
2.28	KOPIOWANIE	15.3
2.29	KOPIOWANIE	15.3
2.30	KOPIOWANIE	15.3
2.31	KOPIOWANIE	15.3
2.32	KOPIOWANIE	15.3
2.33	KOPIOWANIE	15.3
2.34	KOPIOWANIE	15.3
2.35	KOPIOWANIE	15.3
2.36	KOPIOWANIE	15.3
2.37	KOPIOWANIE	15.3
2.38	KOPIOWANIE	15.3
2.39	KOPIOWANIE	15.3
2.40	KOPIOWANIE	15.3
2.41	KOPIOWANIE	15.3
2.42	KOPIOWANIE	15.3
2.43	KOPIOWANIE	15.3
2.44	KOPIOWANIE	15.3
2.45	KOPIOWANIE	15.3
2.46	KOPIOWANIE	15.3
2.47	KOPIOWANIE	15.3
2.48	KOPIOWANIE	15.3
2.49	KOPIOWANIE	15.3
2.50	KOPIOWANIE	15.3
2.51	KOPIOWANIE	15.3
2.52	KOPIOWANIE	15.3
2.53	KOPIOWANIE	15.3
2.54	KOPIOWANIE	15.3
2.55	KOPIOWANIE	15.3
2.56	KOPIOWANIE	15.3
2.57	KOPIOWANIE	15.3
2.58	KOPIOWANIE	15.3
2.59	KOPIOWANIE	15.3
2.60	KOPIOWANIE	15.3
2.61	KOPIOWANIE	15.3
2.62	KOPIOWANIE	15.3
2.63	KOPIOWANIE	15.3
2.64	KOPIOWANIE	15.3
2.65	KOPIOWANIE	15.3
2.66	KOPIOWANIE	15.3
2.67	KOPIOWANIE	15.3
2.68	KOPIOWANIE	15.3
2.69	KOPIOWANIE	15.3
2.70	KOPIOWANIE	15.3
2.71	KOPIOWANIE	15.3
2.72	KOPIOWANIE	15.3
2.73	KOPIOWANIE	15.3
2.74	KOPIOWANIE	15.3
2.75	KOPIOWANIE	15.3
2.76	KOPIOWANIE	15.3
2.77	KOPIOWANIE	15.3
2.78	KOPIOWANIE	15.3
2.79	KOPIOWANIE	15.3
2.80	KOPIOWANIE	15.3
2.81	KOPIOWANIE	15.3
2.82	KOPIOWANIE	15.3
2.83	KOPIOWANIE	15.3
2.84	KOPIOWANIE	15.3
2.85	KOPIOWANIE	15.3
2.86	KOPIOWANIE	15.3
2.87	KOPIOWANIE	15.3
2.88	KOPIOWANIE	15.3
2.89	KOPIOWANIE	15.3
2.90	KOPIOWANIE	15.3
2.91	KOPIOWANIE	15.3
2.92	KOPIOWANIE	15.3
2.93	KOPIOWANIE	15.3
2.94	KOPIOWANIE	15.3
2.95	KOPIOWANIE	15.3
2.96	KOPIOWANIE	15.3
2.97	KOPIOWANIE	15.3
2.98	KOPIOWANIE	15.3
2.99	KOPIOWANIE	15.3
3.00	KOPIOWANIE	15.3

INWESTOR	STOWARZYSZENIE WZajemne Pracowników i Pracowniczek	NR PROJEKTU	03/20
TYTUŁ PRACZY	PROJEKT WYKONANIA I MONTAŻU PRZEKŁADNIKÓW	STADIUM	03/20
ADRES	ul. Wodna 13, 01-650 Warszawa	DATA	03/20
SKALA	1:100	NR PROJEKTU	03/20

INWESTOR	STOWARZYSZENIE WZajemne Pracowników i Pracowniczek	NR PROJEKTU	03/20
TYTUŁ PRACZY	PROJEKT WYKONANIA I MONTAŻU PRZEKŁADNIKÓW	STADIUM	03/20
ADRES	ul. Wodna 13, 01-650 Warszawa	DATA	03/20
SKALA	1:100	NR PROJEKTU	03/20

INWESTOR	STOWARZYSZENIE WZajemne Pracowników i Pracowniczek	NR PROJEKTU	03/20
TYTUŁ PRACZY	PROJEKT WYKONANIA I MONTAŻU PRZEKŁADNIKÓW	STADIUM	03/20
ADRES	ul. Wodna 13, 01-650 Warszawa	DATA	03/20
SKALA	1:100	NR PROJEKTU	03/20

INWESTOR	STOWARZYSZENIE WZajemne Pracowników i Pracowniczek	NR PROJEKTU	03/20
TYTUŁ PRACZY	PROJEKT WYKONANIA I MONTAŻU PRZEKŁADNIKÓW	STADIUM	03/20
ADRES	ul. Wodna 13, 01-650 Warszawa	DATA	03/20
SKALA	1:100	NR PROJEKTU	03/20

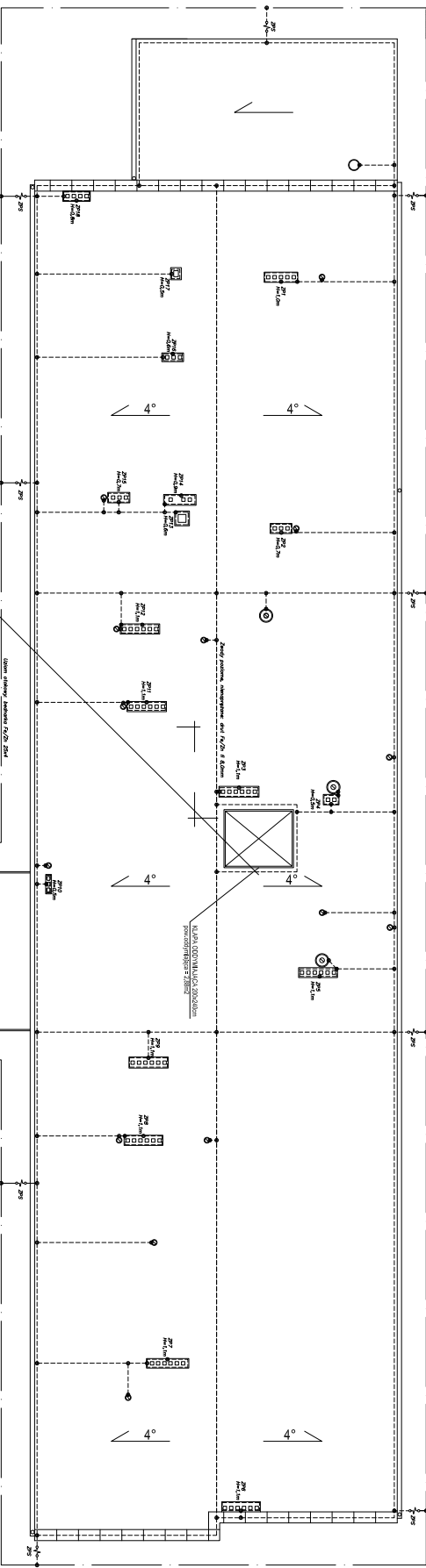
INWESTOR	STOWARZYSZENIE WZajemne Pracowników i Pracowniczek	NR PROJEKTU	03/20
TYTUŁ PRACZY	PROJEKT WYKONANIA I MONTAŻU PRZEKŁADNIKÓW	STADIUM	03/20
ADRES	ul. Wodna 13, 01-650 Warszawa	DATA	03/20
SKALA	1:100	NR PROJEKTU	03/20

INWESTOR	STOWARZYSZENIE WZajemne Pracowników i Pracowniczek	NR PROJEKTU	03/20
TYTUŁ PRACZY	PROJEKT WYKONANIA I MONTAŻU PRZEKŁADNIKÓW	STADIUM	03/20
ADRES	ul. Wodna 13, 01-650 Warszawa	DATA	03/20
SKALA	1:100	NR PROJEKTU	03/20

INWESTOR	STOWARZYSZENIE WZajemne Pracowników i Pracowniczek	NR PROJEKTU	03/20
TYTUŁ PRACZY	PROJEKT WYKONANIA I MONTAŻU PRZEKŁADNIKÓW	STADIUM	03/20
ADRES	ul. Wodna 13, 01-650 Warszawa	DATA	03/20
SKALA	1:100	NR PROJEKTU	03/20

INWESTOR	STOWARZYSZENIE WZajemne Pracowników i Pracowniczek	NR PROJEKTU	03/20
TYTUŁ PRACZY	PROJEKT WYKONANIA I MONTAŻU PRZEKŁADNIKÓW	STADIUM	03/20
ADRES	ul. Wodna 13, 01-650 Warszawa	DATA	03/20
SKALA	1:100	NR PROJEKTU	03/20

INWESTOR	STOWARZYSZENIE WZajemne Pracowników i Pracowniczek	NR PROJEKTU	03/20
TYTUŁ PRACZY	PROJEKT WYKONANIA I MONTAŻU PRZEKŁADNIKÓW	STADIUM	03/20
ADRES	ul. Wodna 13, 01-650 Warszawa	DATA	03/20
SKALA	1:100	NR PROJEKTU	03/20



PROJEKTANT
mgr inż. Sławomir Węgrzyn

zastępca

INWENIOR	mgr inż. Sławomir Węgrzyn	PROJEKTOWANIE	mgr inż. Sławomir Węgrzyn
TYTUŁ	PRACOWNIA PROJEKTOWA "SŁONCE"	PRACOWNIA PROJEKTOWA	mgr inż. Sławomir Węgrzyn
ADRES	ul. Słowackiego 2, 52-100 Wrocław	ADRES	ul. Słowackiego 2, 52-100 Wrocław
INWENIOR	mgr inż. Sławomir Węgrzyn	PROJEKTOWANIE	mgr inż. Sławomir Węgrzyn
TYTUŁ	PRACOWNIA PROJEKTOWA "SŁONCE"	PRACOWNIA PROJEKTOWA	mgr inż. Sławomir Węgrzyn
ADRES	ul. Słowackiego 2, 52-100 Wrocław	ADRES	ul. Słowackiego 2, 52-100 Wrocław
INWENIOR	mgr inż. Sławomir Węgrzyn	PROJEKTOWANIE	mgr inż. Sławomir Węgrzyn
TYTUŁ	PRACOWNIA PROJEKTOWA "SŁONCE"	PRACOWNIA PROJEKTOWA	mgr inż. Sławomir Węgrzyn
ADRES	ul. Słowackiego 2, 52-100 Wrocław	ADRES	ul. Słowackiego 2, 52-100 Wrocław

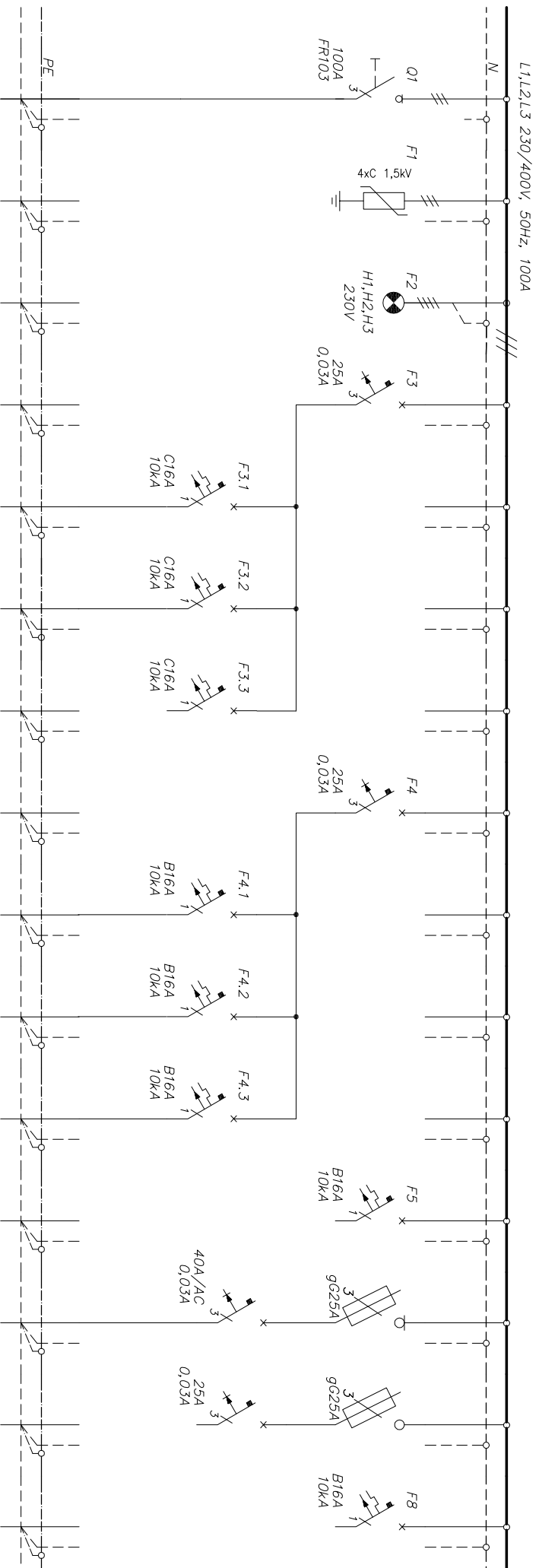
PRACOWNIA PROJEKTOWA "SŁONCE"
ul. Słowackiego 2, 52-100 Wrocław
tel. 71 42 23 87 43
e-mail: biuro@slonco.pl

PROJEKT
PROJEKTOWANIE PRACOWNI PROJEKTOWEJ "SŁONCE"
PRACOWNIA PROJEKTOWA "SŁONCE"
ul. Słowackiego 2, 52-100 Wrocław
tel. 71 42 23 87 43
e-mail: biuro@slonco.pl

PROJEKT
PROJEKTOWANIE PRACOWNI PROJEKTOWEJ "SŁONCE"
PRACOWNIA PROJEKTOWA "SŁONCE"
ul. Słowackiego 2, 52-100 Wrocław
tel. 71 42 23 87 43
e-mail: biuro@slonco.pl

PROJEKT
PROJEKTOWANIE PRACOWNI PROJEKTOWEJ "SŁONCE"
PRACOWNIA PROJEKTOWA "SŁONCE"
ul. Słowackiego 2, 52-100 Wrocław
tel. 71 42 23 87 43
e-mail: biuro@slonco.pl

ROZDZIELNICA R21



NUMER OBWODU	1	2	3	4	5	6	7	8	9	10	11	12	13	14
NASILANIE R21 z RG				Oswietlenie 2.21-2.23	Oswietlenie 2.16-2.20	rezerwa		Gniazda lodbwka 0,3	Gniazda lodbwka 0,3	Gniazda lodbwka 0,3	rezerwa	Kuchnia elektr. 15,0	rezerwa	rezerwa
MOC ZAINSTALOW.	20,5 kW	-	-	1,2	0,8			0,3	0,3	0,3		15,0		
TYP PRZEWODU	YKYz0	-	-	YDYz0	YDYz0			YDYz0	YDYz0	YDYz0		YDYz0		
PRZEKRÓJ [mm ²]	5x25	-	-	3x1,5	3x1,5, 4x1,5			3x2,5	3x2,5	3x2,5		5x10		

FIRMA "HTM"

57-300 KŁODZKO UL. WOLNOŚCI 53 tel.(074) 647 53 33 tel.kom (0601) 893 995
57-300 KŁODZKO UL. OKRZEI 7 tel.fax. (074) 647 55 00
USŁUGI OGÓLNOBUDOWLANE I PROJEKTOWE



GMINA STRONIE ŚLĄSKIE
STRONIE ŚLĄSKIE ul. KOŚCIUSZKI 55

DATA
10.2006

NR UMOWY

Schemat rozdzielnic R21

SKALA

mgr inż.arch. Henryk Markiewicz
uprawnienia Nr UAN VI-6 3/117 90
(\$2 ust. 1 pkt 1 § 4 ust. 1,2 § 7) Walbrzych
57-300 Kłodzko ul. Wolności 53

mgr inż. Ryszard Kulczak
NBP V-7342/3/79/98

SPRAWDZAJĄCY
Dariusz Sawicki
29/86/UV

NR RYSUNKU
IE-06
NR ARKUSZA
1/2

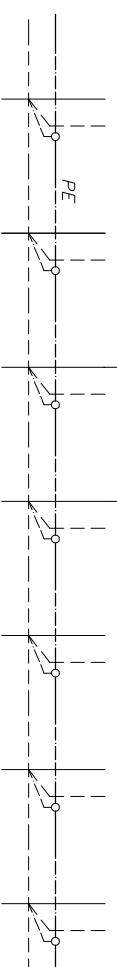
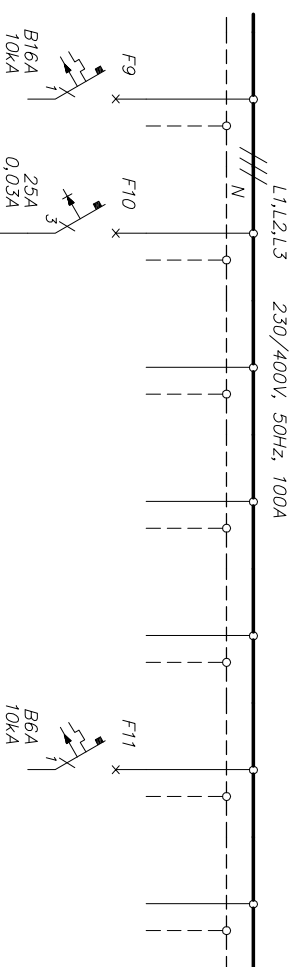
TYTUŁ
RYSUNKU

OBIEKT

REMONT BUDYNKU PRZEDSZKOLA MIEJSKIEGO,
STRONIE ŚL. ul. NADBRZEŻNA 30
DZIAŁKA NR 237, OBRĘB STRONIE ŚLĄSKIE MIASTO

FAZA
PB

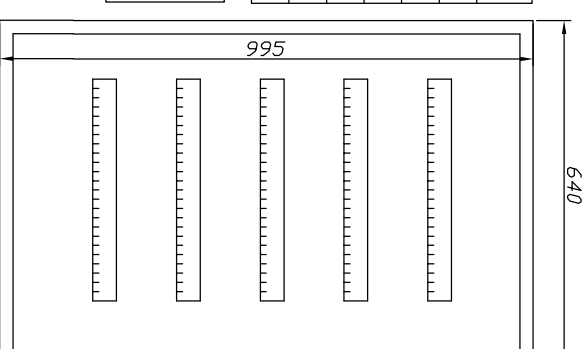
ROZDZIELNICA R21



OBUDOWA ROZDZIELNICY	
TYP	5x24
PRODUCENT	-
WYMIARY (SxWxG)	640x995x100
MONTAŻ	WNĘKOWA
IP	41
DRZWI CZKI IZOLACYJNE Z ZAMKIEM	

BILANS MOCY	
Pi	20,5 kW
kj	0,9
Pmax	18,3 kW
cos fi	0,9
Imax	30,0A
Ib	9G50A

TN-S 230V/400V
Samoczynne
wyłączenie zasilania



NUMER OBWODU	15	16	17	18	19	20	21
NAZWA ODBIORU	rezerwa		Gniazda 2,21, 2,22	Gniazda 2,18-2,20	rezerwa	sterowanie	
MOC ZAINSTALOW.			1,2	1,4			
TYP PRZEWODU			YDYzo	YDYzo			
PRZEKRÓJ [mm ²]			3x2,5	3x2,5			



FIRMA "HTM"
57-300 KŁODZKO UL. WOLNOŚCI 53 tel.(074) 647 53 33 tel.kom. (0601) 893 995
57-300 KŁODZKO UL. OKRZEI 7 tel.fax. (074) 647 55 00
USŁUGI OGÓLNOBUDOWLANE I PROJEKTOWE

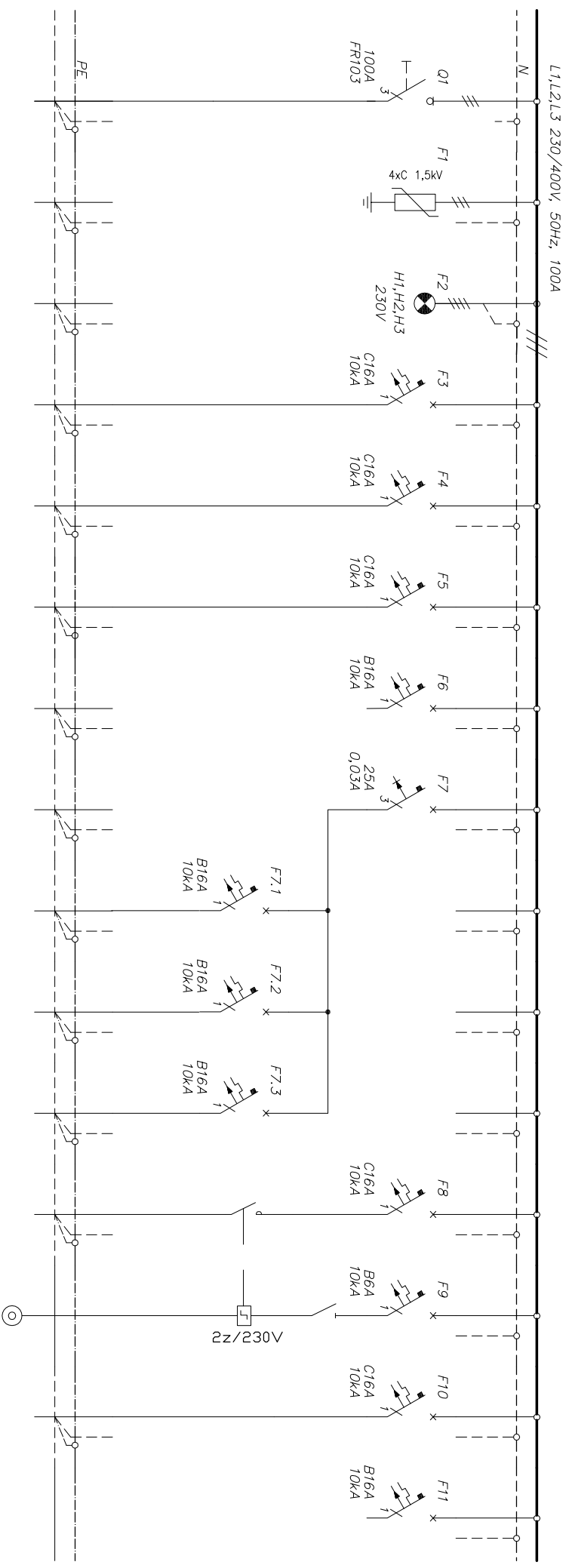
INWESTOR

GINIA STRONIE ŚLĄSKIE
STRONIE ŚLĄSKIE ul. KOŚCIUSZKI 55

DATA
10.2006

TYTUŁ RYSUNKU	Schemat rozdzielnicy R21		NR UMOWY
OBIEKT	REMONT BUDYNKU PRZEDSZKOLA MIEJSKIEGO, STRONIE ŚL. ul. NADBRZEŻNA 30 DZIAŁKA NR 237, OBRĘB STRONIE ŚLĄSKIE MIASTO	FAZA PB	
	SKALA		
	GŁÓWNY PROJEKTANT mgr inż.arch. Henryk Markiewicz uprawnienia Nr UAN VI-6 3/117 90 (\$2 ust. 1 pkt 1 § 4 ust. 1,2 § 7) Wałbrzych 57-300 Kłodzko ul. Wolności 53		PROJEKTANT mgr inż. Ryszard Kulczak NBGP V.-7342/3/79/98
		SPRAWDZAJĄCY Dariusz Sawicki 29/86/UW	NR RYSUNKU IE-06 NR ARKUSZA 2/2

ROZDZIELNICA R22



NUMER OBWODU	1	2	3	4	5	6	7	8	9	10	11	12	13	14
NASILANIE	ZASILANIE	OCHRONNIK	SYGNALIZACJA	Oswietlenie	Oswietlenie	Centrala	rezerwa	Gniazda	Gniazda	Gniazda	Oswietlenie	Sterowanie	Oswietlenie	rezerwa
R22 z RG	R22 z RG	OBECN. FAZ	2.2-2.6	2.11-2.13	telefoniczna			2.2, 2.3	2.4-2.6, 2.10	2.14, 2.15	2.15	F8	2.10, 2.14	
MOC ZAINSTALOW.	8,4 kW	-	1,2	1,2	0,3			0,7	0,6	0,6	0,5	0,1	0,5	
TYP PRZEWODU	YKY20	-	YDY20	YDY20	YDY20			YDY20	YDY20	YDY20	YDY20	YDY20	YDY20	
PRZEKROU [mm ²]	5x10	-	3x1,5	3x1,5, 4x1,5	3x1,5			3x2,5	3x2,5	3x2,5	3x1,5, 4x1,5	3x1,5	3x1,5, 4x1,5	

FIRMA "HTM"

57-300 KLODZKO UL. WOLNOŚCI 53 tel.(074) 647 53 33 tel.kom (0601) 893 995
 57-300 KLODZKO UL. OKRZEI 7 tel.fax. (074) 647 55 00
USŁUGI OGÓLNOBUDOWLANE I PROJEKTOWE



INWESTOR

GMINA STRONIE ŚLĄSKIE
 STRONIE ŚLĄSKIE ul. KOŚCIUSZKI 55

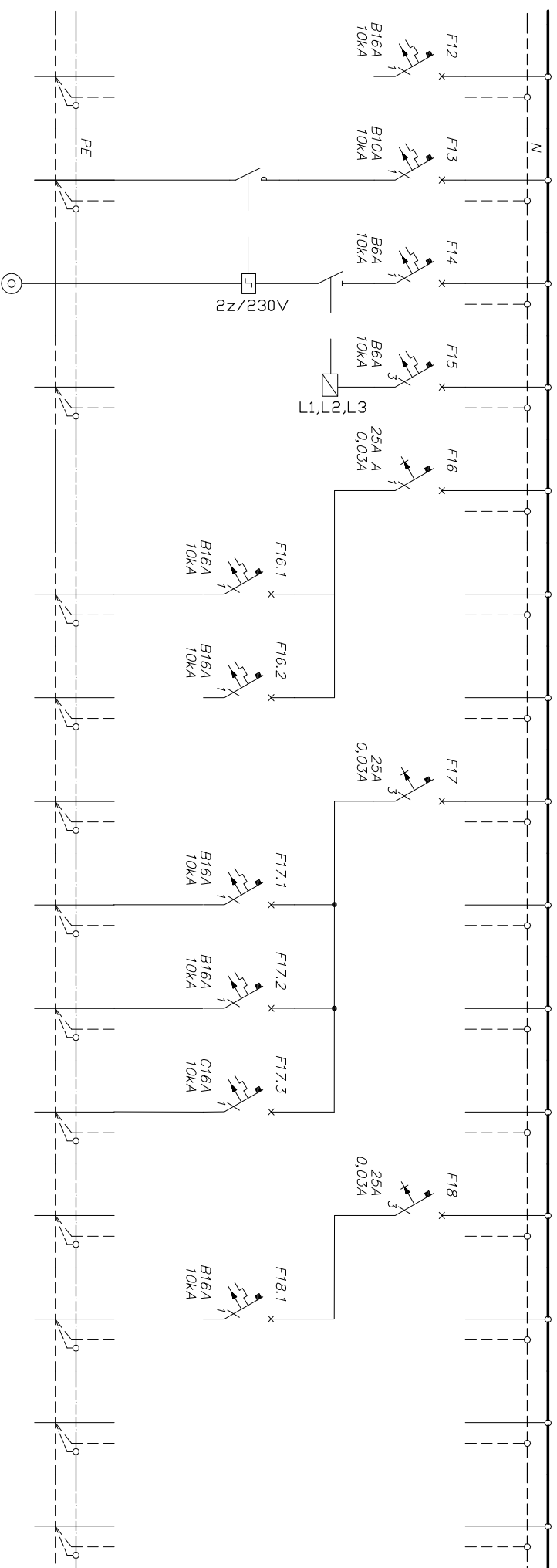
DATA
 10.2006

Schemat rozdzielnic R22

TYTUŁ RYSUNKU	NR UMOWY		SKALA	mgr inż.arch. Henryk Markiewicz uprawnienia, Nr UAN VI-6 3/117 90 (\$2 ust. 1 pkt 1 § 4 ust. 1,2 § 7) Walbrzych 57-300 Klodzko ul. Wolności 53	mgr inż. Ryszard Kulczak NBP V-7342/3/79/98	NR RYSUNKU IE-07
OBIEKT	FAZA PB					
REMONT BUDYNKU PRZEDSZKOLA MIEJSKIEGO, STRONIE ŚL. ul. NADBRZEŻNA 30 DZIAŁKA NR 237, OBRĘB STRONIE ŚLĄSKIE MIASTO						NR ARKUSZA 1/3

ROZDZIELNICA R22

L1,L2,L3 230/400V, 50Hz, 100A



NUMER OBWODU	15	16	17	18	19	20	21	22	23	24	25	26	27	28	30
NAZWA ODBIORU	rezerwa	Oświetlenie kier. ewak.	Sterowanie F13	Gzujnik zaniku faz		Gniazda komputery	rezerwa		Gniazda 2.12, 2.13	Gniazda 2.11	Oświetlenie 2.7-2.9		Rezerwa		
MOC ZAINSTALOW.		0,1	0,1			1,0			0,8	0,4	0,3				
TYP PRZEWODU		YDYzo	YDYzo			YDYzo			YDYzo	YDYzo	YDYzo				
PRZEKRÓJ [mm ²]		4x1,5	3x1,5			3x2,5			3x2,5	3x2,5	3x2,5				

FIRMA "HTM"

57-300 KŁODZKO UL. WOLNOŚCI 53 tel.(074) 647 53 33 tel.kom. (0601) 893 995
 57-300 KŁODZKO UL. OKRZEI 7 tel.fax. (074) 647 55 00
 USŁUGI OGÓLNOBUDOWLANE I PROJEKTOWE

INWESTOR

GININA STRONIE ŚLĄSKIE
 STRONIE ŚLĄSKIE ul. KOŚCIUSZKI 55

DATA

10.2006



Schemat rozdzielnic R22

NR UMOWY

SKALA

PROJEKTANT

NR RYSUNKU

mgr inż. Ryszard Kulczak
 NDBGP V-7342/3/79/98

IE-07

SPRAWDZAJĄCY
 Dariusz Sawicki
 29/86/UW

NR ARKUSZA
 2/3

Schemat rozdzielnic R22

REMONT BUDYNKU PRZEDSZKOLA MIEJSKIEGO,
 STRONIE ŚL. ul. NADBRZEŻNA 30
 DZIAŁKA NR 237, OBRĘB STRONIE ŚLĄSKIE MIASTO

FAZA
 PB

SKALA

GŁÓWNY PROJEKTANT
 mgr inż. arch. Henryk Markiewicz
 uprawnienia, Nr UAN VI-6 3/117 90
 (\$2 ust. 1 pkt 1 § 4 ust. 1,2 § 7) Wałbrzych
 57-300 Kłodzko ul. Wolności 53

SPRAWDZAJĄCY
 Dariusz Sawicki
 29/86/UW

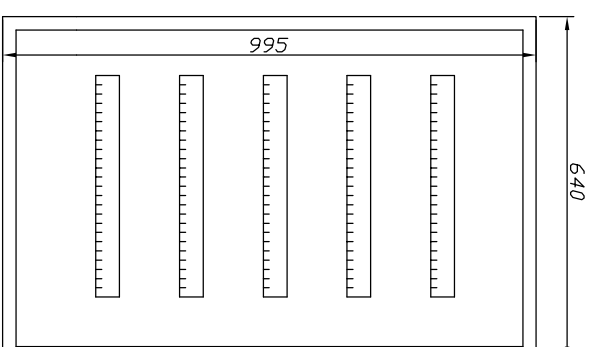
NR ARKUSZA
 2/3

ROZDZIELNICA R22

OBUDOWA ROZDZIELNICY	
TYP	5x24
PRODUCENT	-
WYMIARY (SxWxG)	640x995x100
MONTAŻ	WNĘKOWA
IP	41
DRZWICZKI IZOLACYJNE Z ZAMKIEM	

BILANS MOCY	
P_i	8,4 kW
k_j	0,7
P_{max}	5,9 kW
$\cos \phi_i$	0,93
I_{max}	10,0A
I_b	9G25A

TN-S 230V/400V
Samoczynne
wyłączenie zasilania



FIRMA "HTM"
57-300 KŁODZKO UL. WOLNOŚCI 53 tel.(074) 647 53 33 tel.kom. (0601) 893 995
57-300 KŁODZKO UL. OKRZEI 7 tel.fax. (074) 647 55 00
USŁUGI OGÓLNOBUDOWLANE I PROJEKTOWE

INWESTOR

GININA STRONIE ŚLĄSKIE
STRONIE ŚLĄSKIE ul. KOŚCIUSZKI 55

DATA
10.2006

NR UMOWY

SKALA

mgr inż.arch. Henryk Markiewicz
uprawnienia Nr UAN VI-6 3/117 90
(\$2 ust. 1 pkt 1 § 4 ust. 1,2 § 7) Wałbrzych
57-300 Kłodzko ul. Wolności 53

mgr inż. Ryszard Kulczak
NBRP V-7342/3/79/98

Dariusz Sawicki
29/86/UW

NR RYSUNKU

IE-07

NR ARKUSZA

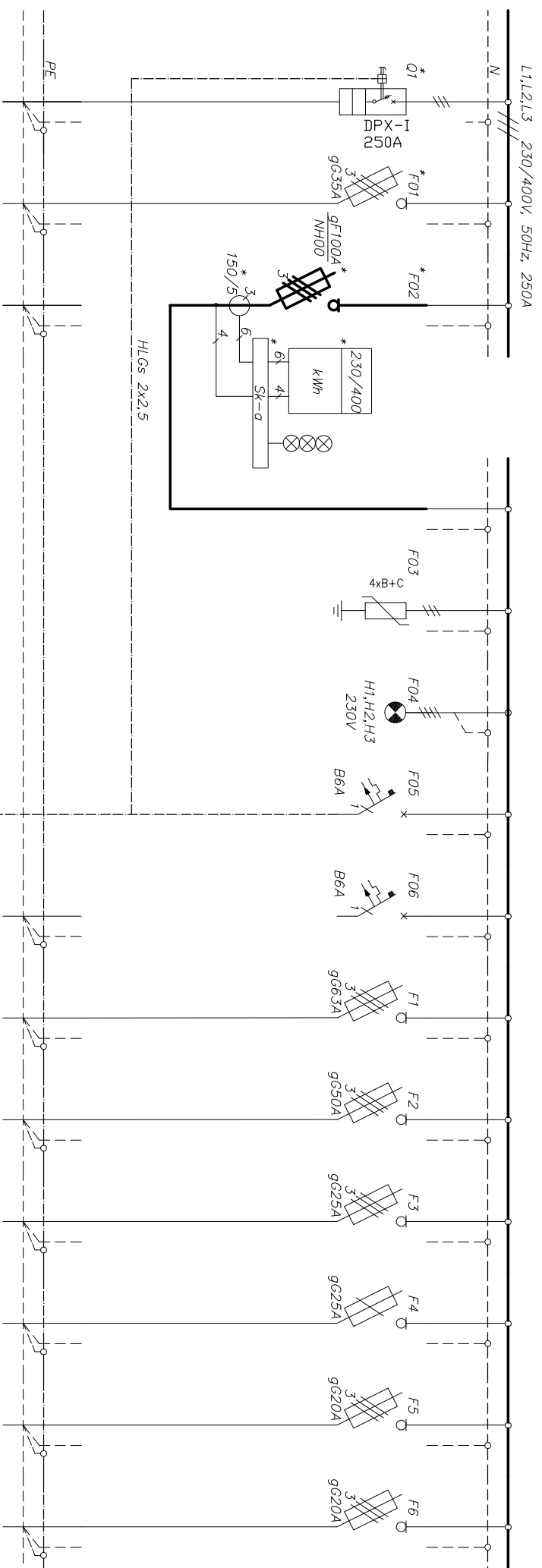
3/3

Schemat rozdzielnic R22

REMONT BUDYNKU PRZEDSZKOLA MIEJSKIEGO,
STRONIE ŚL. ul. NADBRZEŻNA 30
DZIAŁKA NR 237, OBRĘB STRONIE ŚLĄSKIE MIASTO

OBIEKT

ROZDZIELNICA RG



NUMER OBWODU	1	2	3	4	5	6	7	8	9	10	11	12	13	14	15
NAZWA ODBIORU	ZASILANIE z ZK-3a	RM istn.	RG	Licznik istn.		OCHRONNIK B+C	SYGNALIZACJA OBECN. FAZ	Przycisk wył. poz.	STEROWANIE	Centrala went. CW	Rozdzielnia R21	Rozdzielnia R22	Rozdzielnia istn. RK	Winda towar. RD1	Winda towar. RD2
MOC ZAINSTALOW.	105,1 kW	10,6	94,5 kW			2,5kV	-	0,1	0,1	25,0	20,5	8,4	2,5	7,5	7,5
TYP PRZEWODU	YKYzo	YKYzo						HLGS		YKYzo	YKYzo	YKYzo	YKYzo	YKYzo	YKYzo
PRZEKRÓJ [mm ²]	5x70	5x16						3x1,5		5x25	5x25	5x10	5x6	5x6	5x6

FIRMA "HTM"

57-300 KŁODZKO UL. WOLNOŚCI 53 tel.(074) 647 53 33 tel.kom (0601) 893 995

57-300 KŁODZKO UL. OKRZEJ 7 tel.fax: (074) 647 55 00

USŁUGI OGÓLNOBUDOWLANE I PROJEKTOWE



INWESTOR

GINA STRONIE ŚLĄSKIE
STRONIE ŚLĄSKIE ul. KOŚCIUSZKI 55

DATA
10.2006

NIR UMOWY

PROJEKTANT

NIR RYSUNKU

Schemat rozdzielnic RG

TYTUŁ RYSUNKU

mgr inż. Ryszard Kulczak
NBGP V-7342/3/79/98

SPRAWDZAJĄCY
Dariusz Sawicki
29/UW/86

IE-05

OBIEKT

REMONT BUDYNKU PRZEDSZKOLA MIEJSKIEGO,
STRONIE ŚL. ul. NADBRZEŻNA 30

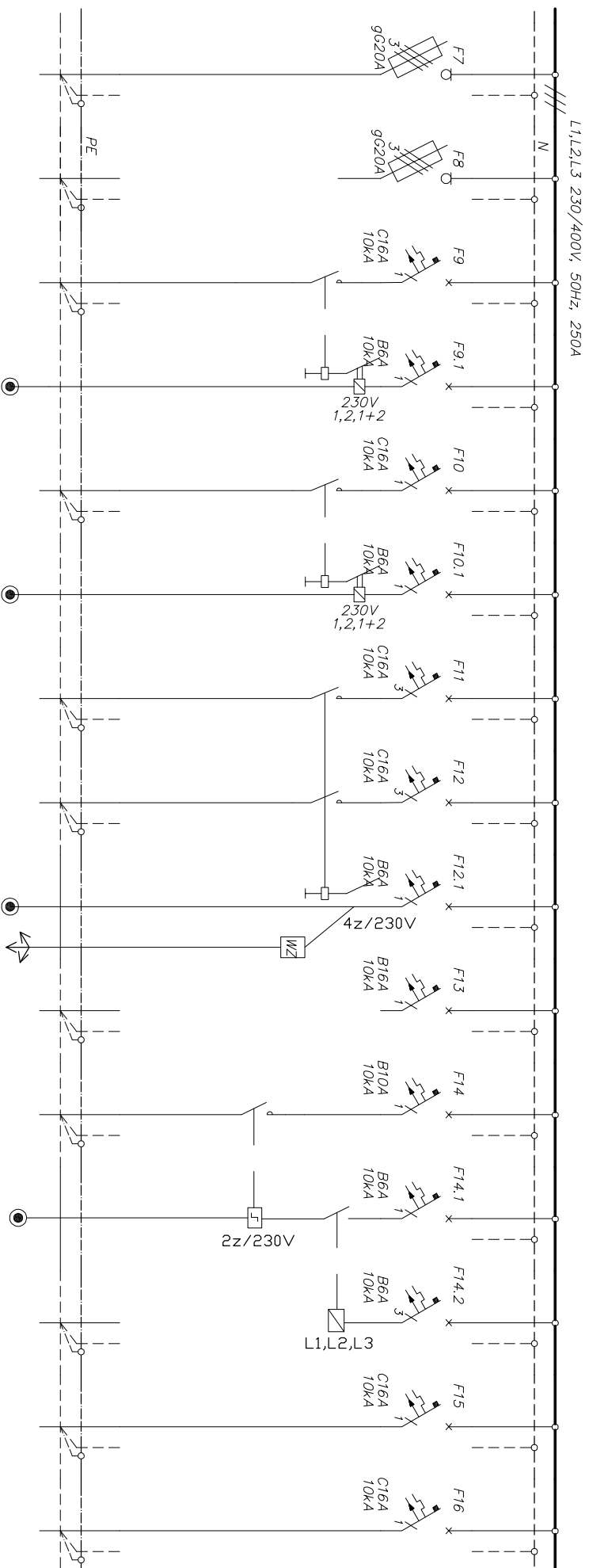
FAZA

SKALA

GŁÓWNY PROJEKTANT
mgr inż. arch. Henryk Markiewicz
uprawnienia Nr UAN VI-6 3/117 90
(\$2 ust. 1 pkt 1 § 4 ust. 1, 2 § 7) Wałbrzych
57-300 Klodzko ul. Wolności 53

NIR ARKUSZA
1/5

ROZDZIELNICA RG



NUMER OBWODU	16	17	18	19	20	21	22	23	24	25	26	27	28	29	30
NAZWA ODBIORU	Centrała CSO klap dymowych	REZERWA	Oświetlenie hall 1.2	sterowanie F9	Oświetlenie kl. sch. 1.11	sterowanie F10	Oświetlenie zewn.	Oświetlenie zewn.	Sterowanie ośw. zewn.	REZERWA	Oświetlenie kier. ewok.	Sterowanie F14	czujnik zoniku foz	Oświetlenie 1.12-1.15, 1.17	Oświetlenie 1.10
MOC ZAINSTALOW	1,5kW	-	0,9 kW	0,1	0,6 kW	0,1	0,8	0,8	0,1	-	0,2	0,1	-	1,3	1,0
TYP PRZEWODU	YKYzo	-	YDYzo	YDY	YDYzo	YDY	YAKYzo	YAKYzo	YDY	-	YDYzo	YDY	-	YDYzo	YDYzo
PRZEKROJ [mm ²]	3x2,5	-	3x1,5, 4x1,5	2x1,5	3x1,5	2x1,5	4x16	4x16	2x1,5	-	3x1,5, 4x1,5	2x1,5	-	3x1,5, 4x1,5	3x1,5, 4x1,5

FIRMA "HTM"

57-300 KŁODZKO UL. WOLNOŚCI 53 tel.(074) 647 53 33 tel.kom (0601) 893 995

57-300 KŁODZKO UL. OKRZEJ 7 tel.fax: (074) 647 55 00

USŁUGI OGÓLNOBUDOWLANE I PROJEKTOWE

INWESTOR

GMINA STRONIE ŚLĄSKIE
STRONIE ŚLĄSKIE ul. KOŚCIUSZKI 55

DATA
10.2006



NR UMOWY

Schemat rozdzielnic RG

REMONT BUDYNKU PRZEDSZKOLA MIEJSKIEGO,
STRONIE ŚL. ul. NADBRZEŻNA 30

SKALA

DZIAŁKA NR 237, OBRĘB STRONIE ŚLĄSKIE MIASTO

FAZA

GŁÓWNY PROJEKTANT
mgr inż arch. Henryk Markiewicz
uprawnienia Nr. LAN VI-6 3/117 90
(\$2 ust. 1 pkt 1 § 4 ust. 1, 2 § 7) Wałbrzych
57-300 Klodzko ul. Wolności 53

PROJEKTANT
mgr inż. Ryszard Kulczak
N.B.G.P. V. 7342/3/79/98

NR RYSUNKU
IE-05
NR ARKUSZA
2/5

TYTUŁ
RYSUNKU

OBIEKT

FAZA

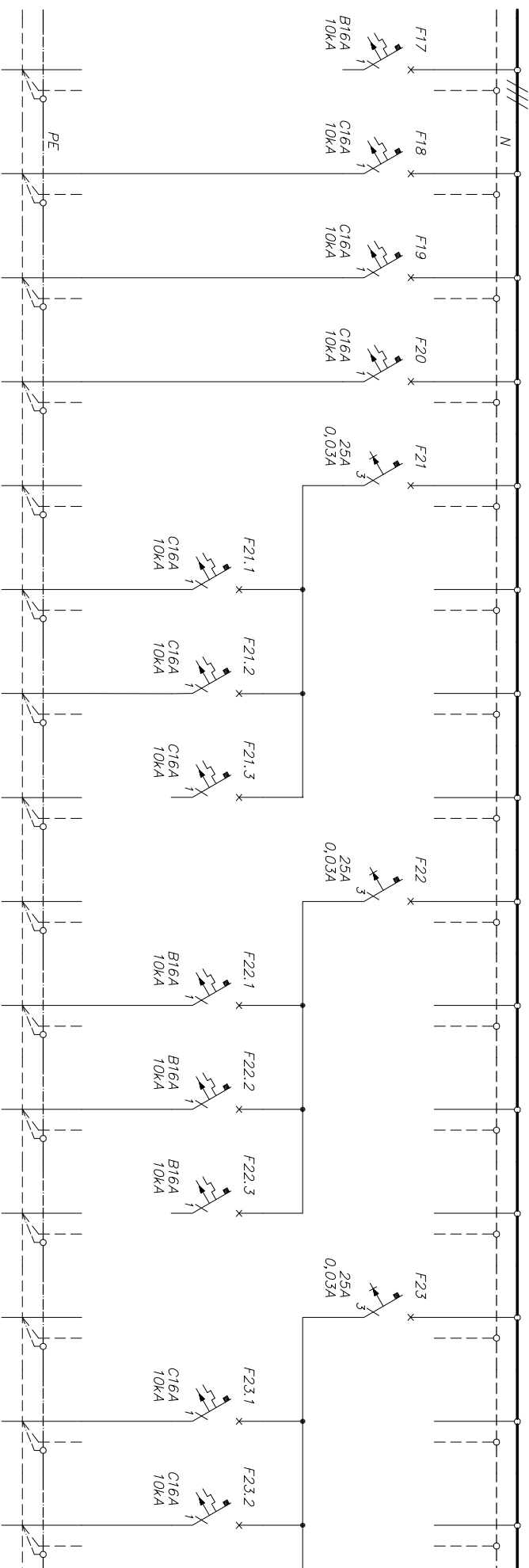
SKALA

PROJEKTANT

DATA

ROZDZIELNICA RG

L1,L2,L3 230/400V, 50Hz, 250A



NUMER OBWODU	31	32	33	34	35	36	37	38	39	40	41	42	43	44	45
NAZWA ODBIORU	REZERWA	Osw. 1,3/4/8/19	Oswietlenie	Oswietlenie		Oswietlenie	Oswietlenie	REZERWA	Gniazda	Gniazda	REZERWA			Gniazda-L	Gniazda-P
	-	1,20/24/32	1,9/16/31	1,1		wc, zopl. kuch.	wc, zopl. kuch.	-	1,15	1,17	-	-	-	1,10	1,10
MOC ZAINSTALOW	-	1,7	1,3	0,5		0,5	0,6	-	0,7	0,6	-	-	-	0,6	0,6
TYP PRZEWODU	-	YDYzo	YDYzo	YDYzo		YDYzo	YDYzo	-	YDYzo	YDYzo	-	-	-	YDYzo	YDYzo
PRZEKROU [mm ²]	-	3x1,5,4x1,5	3x1,5,4x1,5	3x1,5		3x1,5	3x1,5	-	3x2,5	3x2,5	-	-	-	3x2,5	3x2,5

FIRMA "HTM"

57-300 KŁODZKO UL. WOLNOŚCI 53 tel.(074) 647 53 33 tel.kom (0601) 893 995

57-300 KŁODZKO UL. OKRZEI 7 tel.fax: (074) 647 55 00

USŁUGI OGÓLNOBUDOWLANE I PROJEKTOWE

INWESTOR

GMINA STRONIE ŚLĄSKIE
STRONIE ŚLĄSKIE ul. KOŚCIUSZKI 55

DATA

10.2006



Schemat rozdzielnic RG

TYTUŁ
RYSUNKU

SKALA

NR RYSUNKU
IE-05

NR ARKUSZA
3/5

OBIEKT

REMONT BUDYNKU PRZEDSZKOLA MIEJSKIEGO,
STRONIE ŚL. ul. NADBRCZEŃNA 30
DZIAŁKA NR 237, OBRĘB STRONIE ŚLĄSKIE MIASTO

GŁÓWNY PROJEKTANT

mgr inż arch. Henryk Markiewicz
uprawnienia Nr. LAN VI-6 3/117 90
(§2 ust. 1pkt 1 § 4 ust. 1,2 § 7) Walbroskich
57-300 Kłodzko ul. Wolności 53

PROJEKTANT

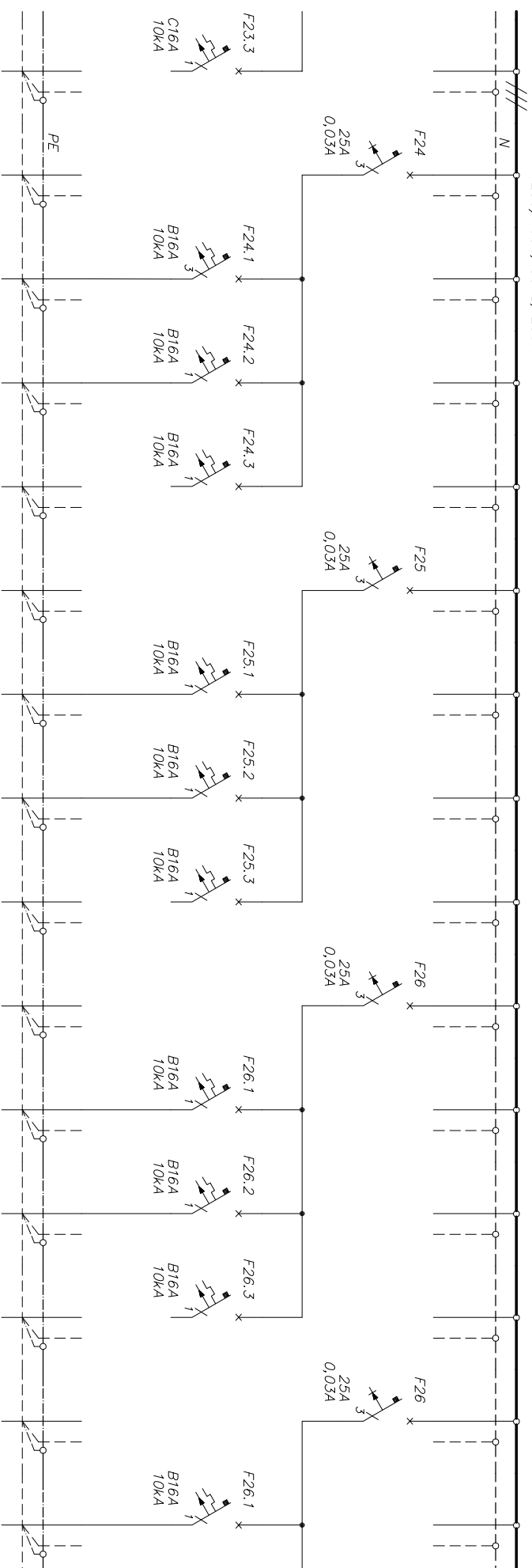
mgr inż. Ryszard Kulczak
NBP V.7342/3/79/98

SPRAWDZAJĄCY

Dariusz Sawicki
29/UW/86

ROZDZIELNICA RG

230/400V, 50Hz, 250A



NUMER OBWODU	46	47	48	49	50	51	52	53	54	55	56	57	58	59	60
NAZWA ODBIORU	Gniazda 1,4, 1,9		Gniazda 400V 1,8	Gniazda 1,8	REZERWA		Gniazda 1,1-1,3	Gniazda 1,16, 1,24	Gniazda 1,19, 1,20		Lodówka 1,25	Lodówka 1,25	Lodówka 1,25		Gniazda 1,25-1,29
MOC ZAINSTALOW	0,8		2,5	0,8	-		0,9	0,6	0,7		0,5	0,5	0,5		1,0
TYP PRZEWODU	YDYzo		YDYzo	YDYzo	-		YDYzo	YDYzo	YDYzo		YDYzo	YDYzo	YDYzo		YDYzo
PRZEKROU [mm ²]	3x2,5		5x2,5	3x2,5	-		3x2,5	3x2,5	3x2,5		3x2,5	3x2,5	3x2,5		3x2,5

FIRMA "HTM"

57-300 KŁODZKO UL. WOLNOŚCI 53 tel.(074) 647 53 33 tel.kom (0601) 893 995

57-300 KŁODZKO UL. OKRZEI 7 tel/fax: (074) 647 55 00

USŁUGI OGÓLNOBUDOWLANE I PROJEKTOWE

INWESTOR

GMINA STRONIE ŚLĄSKIE
STRONIE ŚLĄSKIE ul. KOŚCIUSZKI 55

DATA

10.2006

Schemat rozdzielnic RG

REMONT BUDYNKU PRZEDSZKOLA MIEJSKIEGO,
STRONIE ŚL. ul. NADBRZEŻNA 30

DZIAŁKA NR 237, OBRĘB STRONIE ŚLĄSKIE MIASTO

SKALA

GŁÓWNY PROJEKTANT
mgr inż arch. Henryk Markiewicz
uprawnienia Nr. LAN VI-6 3/117 90
(\$2 ust. 1pkt 1 § 4 ust. 1,2 § 7) Wałbrzych
57-300 Klodzko ul. Wolności 53

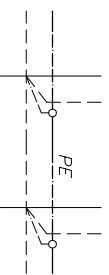
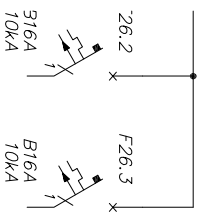
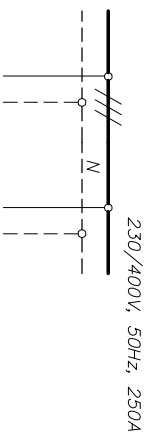
mgr inż. Ryszard Kulczak
NBRGP V.7342/3/79/98
SPRAWDZAJĄCY
Dariusz Sawicki
29/UW/86

NR RYSUNKU
IE-05
NR ARKUSZA
4/5



TYTUŁ
RYSUNKU

OBIEKT



OBUDOWA ROZDZIELNICZY

TYP	2xXL-195/009339
PRODUCENT	FAEL
WYMIARY wew. (SxWxG)	550x1900x193
MONTAŻ	WOLNOSTOJĄCA
IP	41
DRZWI CZKI IZOLACYJNE Z ZAMKIEM	

BILANS MOCY RG Przedszkole		BILANS MOCY w ZK-3a	
Pi	94,5 kW	Pi	105,1 kW
kj	0,6	kj	0,6
Pmax	56,7 kW	Pmax	63,1 kW
Imax	88,5A	Imax	91,5A
Ib	gF100A	Ib	gG100A

TN-S 230V/400V
Samoczynne
wyłączenie zasilania

* APARATY PRZYSTOSOWANE
DO PŁOMBOWANIA

OBWÓD FO1
ZABEZPIECZENIE PRZEDCIZNIKOWE
DLA MIESZKAN NA 1 PIĘTRZE

NUMER OBWODU	61	62
NAZWA ODBIORU	REZERWA	REZERWA
MOC ZAINSTALOW.	-	-
TYP PRZEWODU	-	-
PRZEKROŚ [mm ²]	-	-

FIRMA "HTM"

57-300 KŁODZKO UL. WOLNOŚCI 53 tel.(074) 647 53 33 tel.kom (0601) 893 995

57-300 KŁODZKO UL. OKRZEJ 7 tel/fax: (074) 647 55 00

USŁUGI OGÓLNOBUDOWLANE I PROJEKTOWE



INWESTOR

GMINA STRONIE ŚLĄSKIE

STRONIE ŚLĄSKIE ul. KOŚCIUSZKI 55

DATA

10.2006

Schemat rozdzielniczy RG

REMONT BUDYNKU PRZEDSZKOLA MIEJSKIEGO,
STRONIE ŚL. ul. NADBRZEŻNA 30

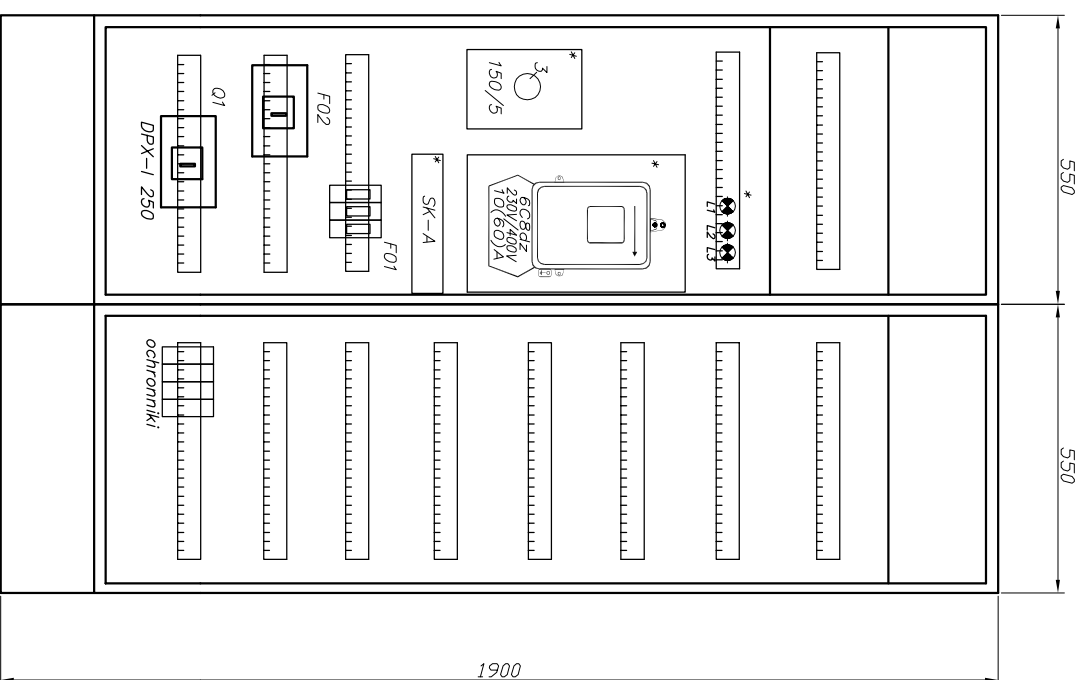
DZIAŁKA NR 237, OBRĘB STRONIE ŚLĄSKIE MIASTO

SKALA

550

550

1900



GŁÓWNY PROJEKTANT

mgr inż arch. Henryk Markiewicz
uprawnienia Nr. UAN VI-6 3/117 90
(§2 ust. 1 pkt 1 § 4 ust. 1, 2 § 7) Walbrych
57-300 Kłodzko ul. Wolności 53

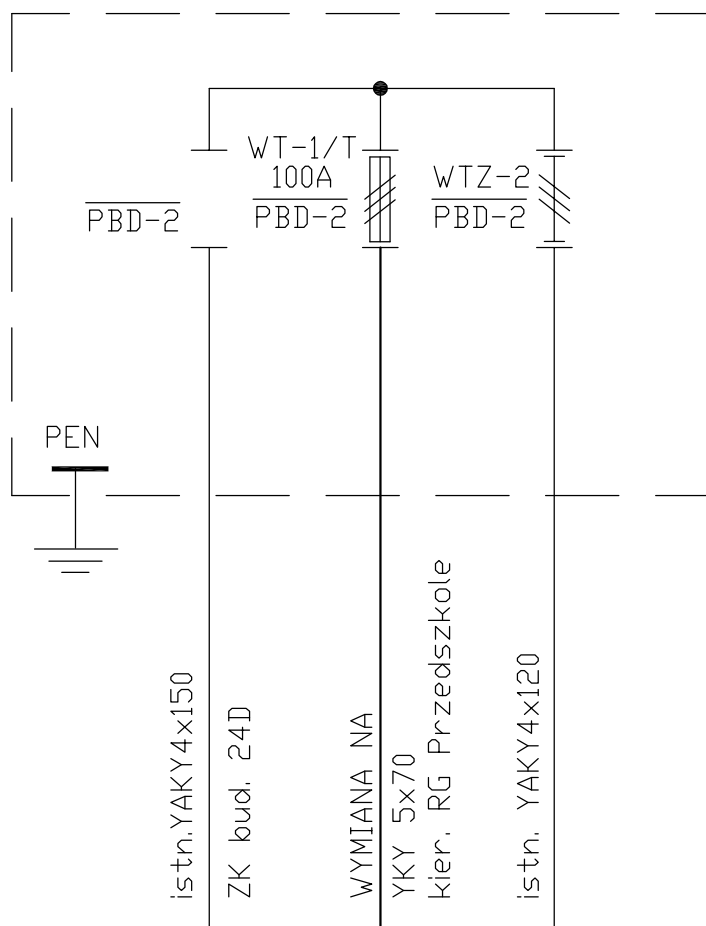
mgr inż. Ryszard Kulczak

NBGP V.7342/3/79/98
SPRAWDZAJĄCY
Dariusz Sawicki
29/UW/86

NR RYSUNKU
IE-05

5/5

ZK-3a/PRZEDSZKOLE



230V/400V TN-S
Samoczynne wyłączenie
zasilania

	FIRMA "HTM" 57-300 KŁODZKO UL.WOLNOŚCI 53 tel.(074) 647 53 33 tel.kom (0601) 893 995 57-300 KŁODZKO UL.OKRZEI 7 tel.fax. (074) 647 55 00 USŁUGI OGÓLNOBUDOWLANE I PROJEKTOWE	
	TYTUŁ RYSUNKU SCHEMAT ZŁĄCZA KABLOWEGO	NR UMOWY FAZA
OBIEKT REMONT BUDYNKU PRZEDSZKOLA MIEJSKIEGO, STRONIE ŚL. ul. NADBRZEŻNA 30 DZIAŁKA NR 237, OBRĘB STRONIE ŚLĄSKIE MIASTO	DATA 10.2006	
INWESTOR GMINA STRONIE ŚLĄSKIE STRONIE ŚLĄSKIE ul. KOŚCIUSZKI 55	GŁÓWNY PROJEKTANT mgr inż.arch. Henryk Markiewicz uprawnienia Nr UAN VI-6 3/117 90 (§2 ust. 1 pkt 1 § 4 ust. 1,2 § 7) Wałbrzych 57-300 Kłodzko ul. Wolności 53	PROJEKTANT mgr inż. Ryszard Kulczak NBP.V-7342/3/79/98 SPRAWDZAJĄCY Dariusz Sawicki 29/86/UW
SKALA	NR RYSUNKU IE-08	